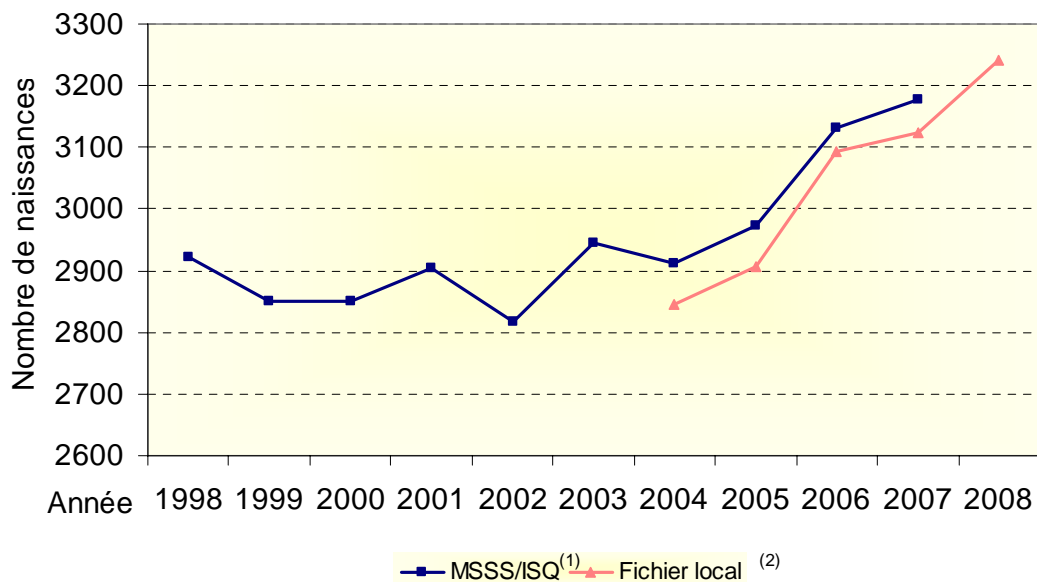


Ensemble de l'Estrie

Évolution des naissances en Estrie - 1998 à 2008



Évolution des naissances en Estrie – 1998 à 2008

Année	Nombre de naissances		Différence MSSS / fichier local
	MSSS/ ISQ	Fichier local ⁽²⁾	
1998	2 923	np	-
1999	2 850	np	-
2000	2 851	np	-
2001	2 904	np	-
2002	2 818	np	-
2003	2 946	np	-
2004	2 911	2 845	2,3%
2005	2 972	2 907	2,2%
2006	3 132	3 092	1,3%
2007	3 178	3 125	1,7%
2008	nd	3 240	-

nd : données non-disponibles à ce jour

np : données non présentées

(1) Les données de l'ISQ pour l'année 2007 sont provisoires et doivent donc être interprétées avec prudence.

Notes :

- (1) Les données de l'ISQ pour l'année 2007 sont provisoires et doivent donc être interprétées avec prudence.
- (2) Les données du fichier local proviennent de la saisie des formulaires SP-1. L'écart entre ces données provisoires et les données officielles du MSSS s'explique par le fait que ce ne sont pas tous les formulaires SP-1 qui parviennent à l'Agence.

Sources :

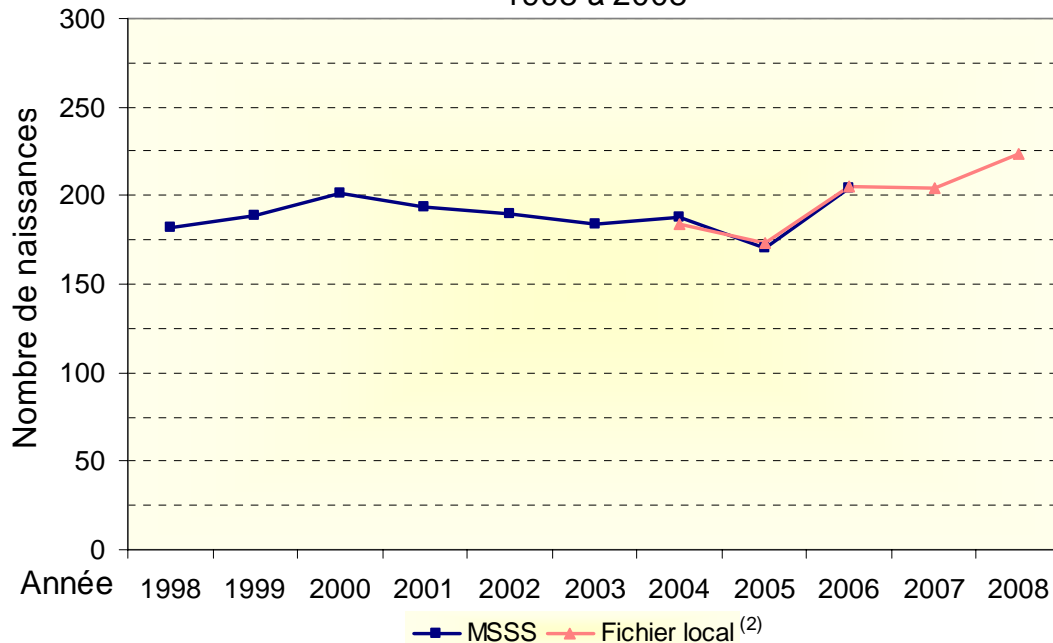
MSSS, fichier des naissances vivantes (1998-2006).

ASSS de l'Estrie, fichier local des naissances vivantes 2004-2008 (données provenant de la saisie des formulaires SP-1).

ISQ, Naissances selon le groupe d'âge de la mère par région administrative, 1986-2007

MRC de Coaticook

Évolution des naissances dans la MRC de Coaticook - 1998 à 2008



Évolution des naissances dans la MRC de Coaticook – 1998 à 2008

Année	Nombre de naissances		Différence MSSS / fichier local
	MSSS	Fichier local ⁽²⁾	
1998	182	np	-
1999	189	np	-
2000	201	np	-
2001	194	np	-
2002	190	np	-
2003	184	np	-
2004	188	184	2,2%
2005	170	173	-1,7%
2006	204	205	-0,5%
2007	nd	204	-
2008	nd	224	-

nd : données non-disponibles à ce jour
np : données non présentées

Note :

(2) Les données du fichier local proviennent de la saisie des formulaires SP-1. L'écart entre ces données provisoires et les données officielles du MSSS s'explique par le fait que ce ne sont pas tous les formulaires SP-1 qui parviennent à l'Agence.

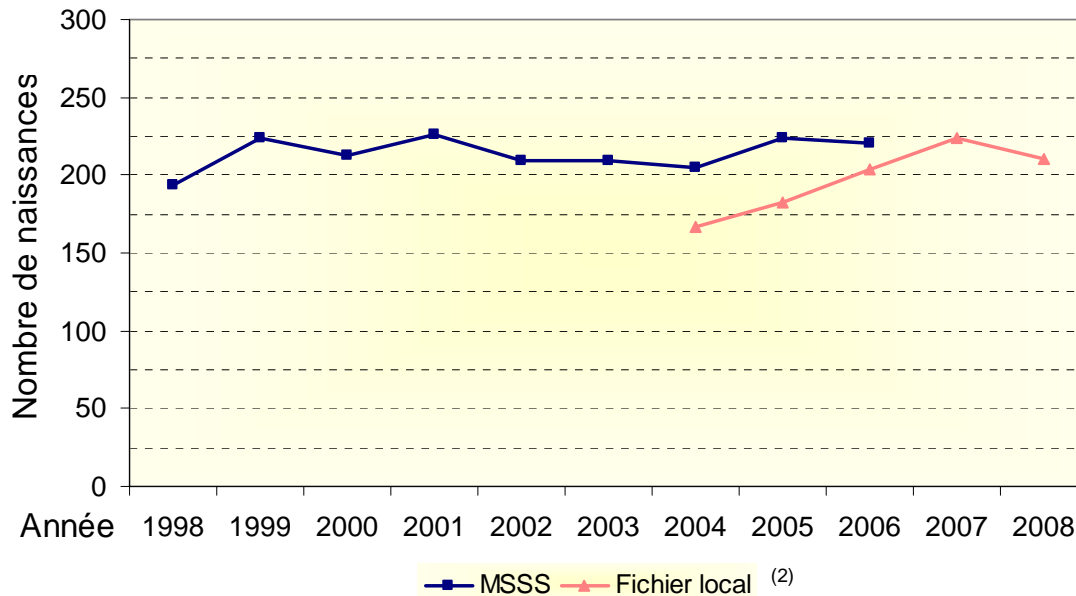
Sources :

MSSS, fichier des naissances vivantes (1998-2006).

ASSS de l'Estrie, fichier local des naissances vivantes 2004-2008 (données provenant de la saisie des formulaires SP-1).

MRC du Granit

Évolution des naissances dans la MRC du Granit - 1998 à 2008



Évolution des naissances dans la MRC du Granit – 1998 à 2008

Année	Nombre de naissances		Différence MSSS / fichier local
	MSSS	Fichier local ⁽²⁾	
1998	194	np	-
1999	224	np	-
2000	213	np	-
2001	226	np	-
2002	209	np	-
2003	209	np	-
2004	205	167	22,8%
2005	224	182	23,1%
2006	221	204	8,3%
2007	nd	224	-
2008	nd	211	-

nd : données non-disponibles à ce jour

np : données non présentées

Note :

- (2) Les données du fichier local proviennent de la saisie des formulaires SP-1. L'écart entre ces données provisoires et les données officielles du MSSS s'explique par le fait que ce ne sont pas tous les formulaires SP-1 qui parviennent à l'Agence.

Remarque :

Dans la MRC du Granit, l'écart entre les données officielles du MSSS et nos données provisoires est particulièrement élevé. Le grand nombre d'accouchements réalisés ailleurs que dans la région de l'Estrie, notamment dans la région de Chaudières-Appalaches, peut expliquer en partie cette situation. En effet, il est fort probable que l'Agence ne reçoive pas les formulaires SP-1 pour les accouchements qui surviennent à l'extérieur de l'Estrie. Or, pour la MRC du Granit, c'est près de 26 % des naissances qui se déroulent à l'extérieur de la région, alors que dans les MRC dont l'écart entre les données officielles et les données du fichier local est moindre, la proportion de femmes qui accouchent à l'extérieur de l'Estrie est aussi moins importante.

Répartition des naissances dans la MRC du Granit selon la région de naissance – 1998 - 2005

Année	Naissances en Estrie (%)	Naissances hors-Estrie (%)
1998	74,2	25,8
1999	71,4	28,6
2000	71,8	28,2
2001	66,4	33,6
2002	73,7	26,3
2003	78,9	21,1
2004	75,6	24,4
2005	80,4	19,6

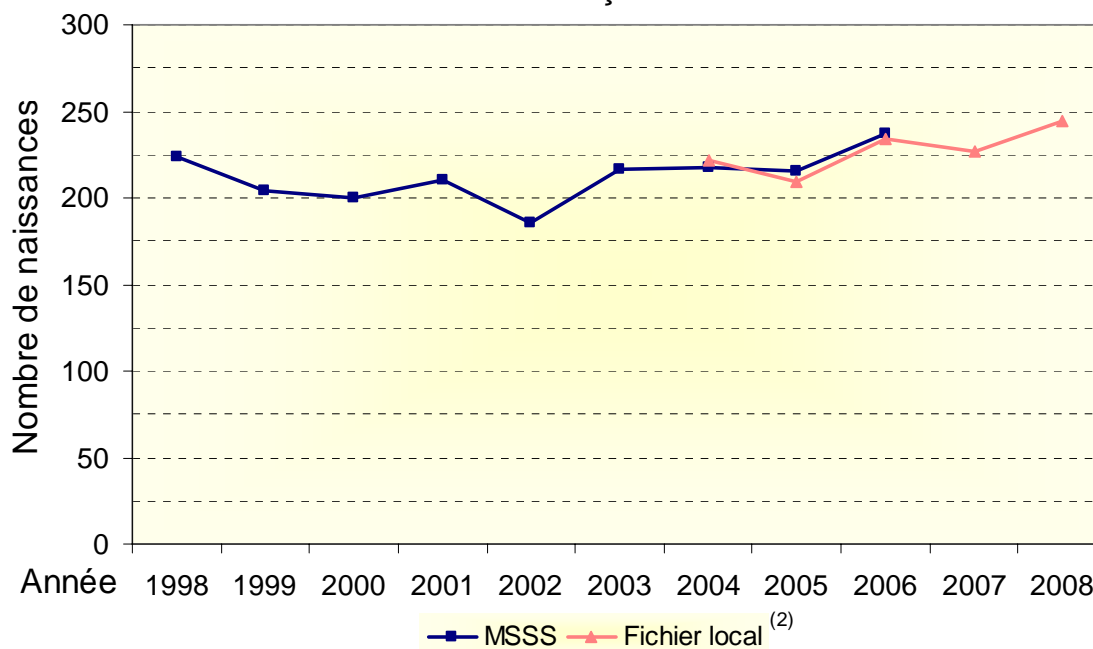
Sources :

MSSS, fichier des naissances vivantes (1998-2006).

ASSS de l'Estrie, fichier local des naissances vivantes 2004-2008 (données provenant de la saisie des formulaires SP-1).

MRC du Haut-Saint-François

Évolution des naissances dans la MRC du Haut-Saint-François - 1998 à 2008



Évolution des naissances dans la MRC du Haut-Saint-François – 1998 à 2008

Année	Nombre de naissances		Différence MSSS / fichier local
	MSSS	Fichier local ⁽²⁾	
1998	224	np	-
1999	204	np	-
2000	200	np	-
2001	210	np	-
2002	186	np	-
2003	217	np	-
2004	218	222	-1,8%
2005	215	209	2,9%
2006	237	234	1,3%
2007	nd	227	-
2008	nd	244	-

nd : données non-disponibles à ce jour

np : données non présentées

Note :

(2) Les données du fichier local proviennent de la saisie des formulaires SP-1. L'écart entre ces données provisoires et les données officielles du MSSS s'explique par le fait que ce ne sont pas tous les formulaires SP-1 qui parviennent à l'Agence.

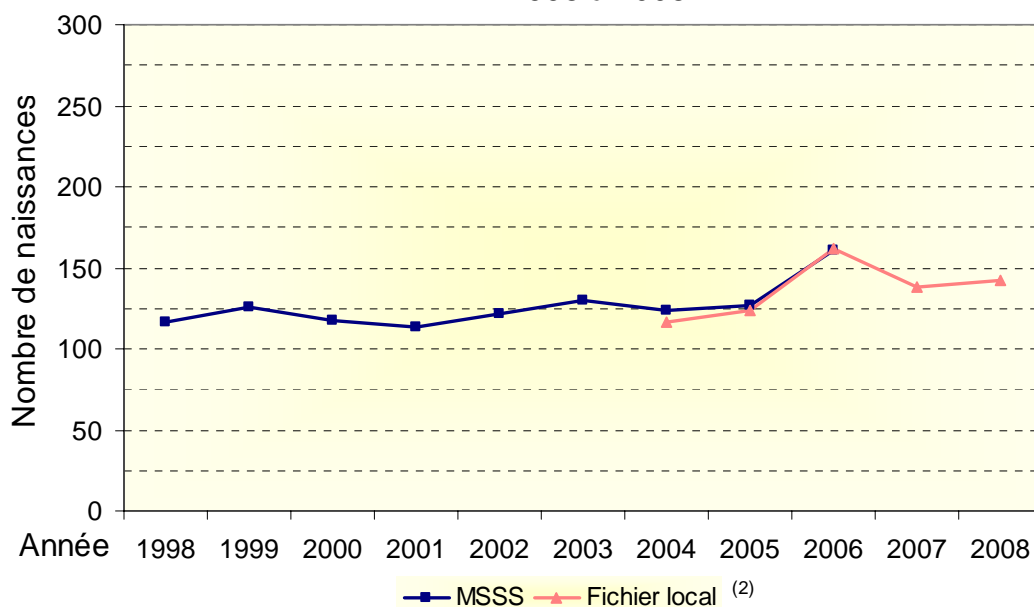
Sources :

MSSS, fichier des naissances vivantes (1998-2006).

ASSS de l'Estrie, fichier local des naissances vivantes 2004-2008 (données provenant de la saisie des formulaires SP-1).

MRC des Sources

Évolution des naissances dans la MRC des Sources - 1998 à 2008



Évolution des naissances dans la MRC des Sources – 1998 à 2008

Année	Nombre de naissances		Différence MSSS / fichier local
	MSSS	Fichier local ⁽²⁾	
1998	117	np	-
1999	126	np	-
2000	118	np	-
2001	113	np	-
2002	122	np	-
2003	130	np	-
2004	124	117	6,0%
2005	127	124	2,4%
2006	161	162	-0,6%
2007	nd	138	-
2008	nd	142	-

nd : données non-disponibles à ce jour
np : données non présentées

Note :

(2) Les données du fichier local proviennent de la saisie des formulaires SP-1. L'écart entre ces données provisoires et les données officielles du MSSS s'explique par le fait que ce ne sont pas tous les formulaires SP-1 qui parviennent à l'Agence.

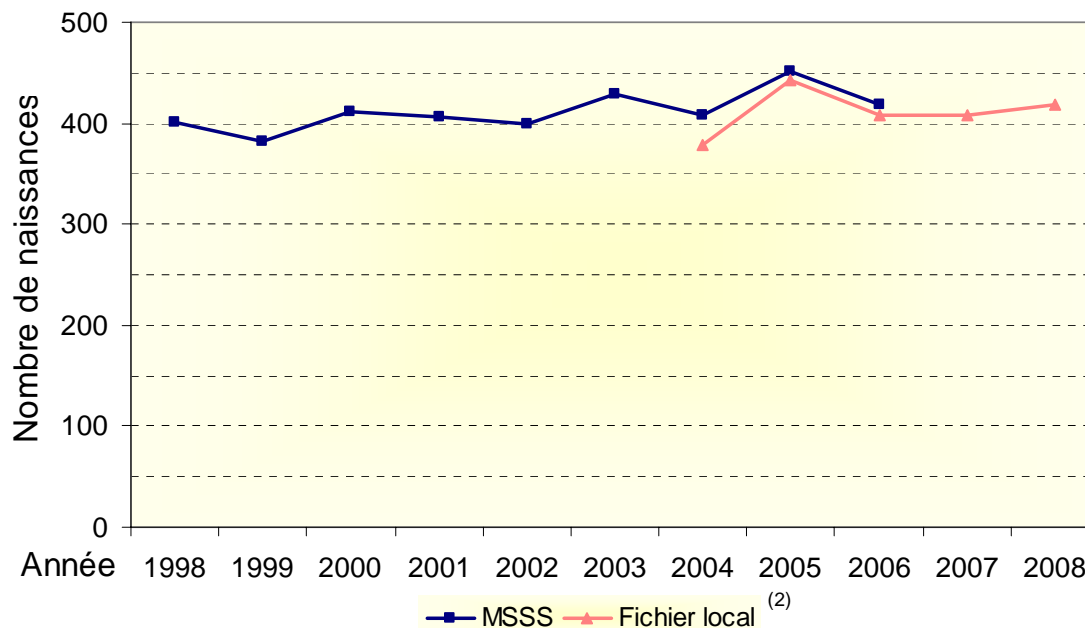
Sources :

MSSS, fichier des naissances vivantes (1998-2006).

ASSS de l'Estrie, fichier local des naissances vivantes 2004-2008 (données provenant de la saisie des formulaires SP-1).

MRC de Memphrémagog

Évolution des naissances dans la MRC de Memphrémagog - 1998 à 2008



Évolution des naissances dans la MRC de Memphrémagog – 1998 à 2008

Année	Nombre de naissances		Différence MSSS / fichier local
	MSSS	Fichier local ⁽²⁾	
1998	401	np	-
1999	382	np	-
2000	411	np	-
2001	406	np	-
2002	399	np	-
2003	428	np	-
2004	408	379	7,7%
2005	451	443	1,8%
2006	418	408	2,5%
2007	nd	408	-
2008	nd	419	-

nd : données non-disponibles à ce jour

np : données non présentées

Note :

(2) Les données du fichier local proviennent de la saisie des formulaires SP-1. L'écart entre ces données provisoires et les données officielles du MSSS s'explique par le fait que ce ne sont pas tous les formulaires SP-1 qui parviennent à l'Agence.

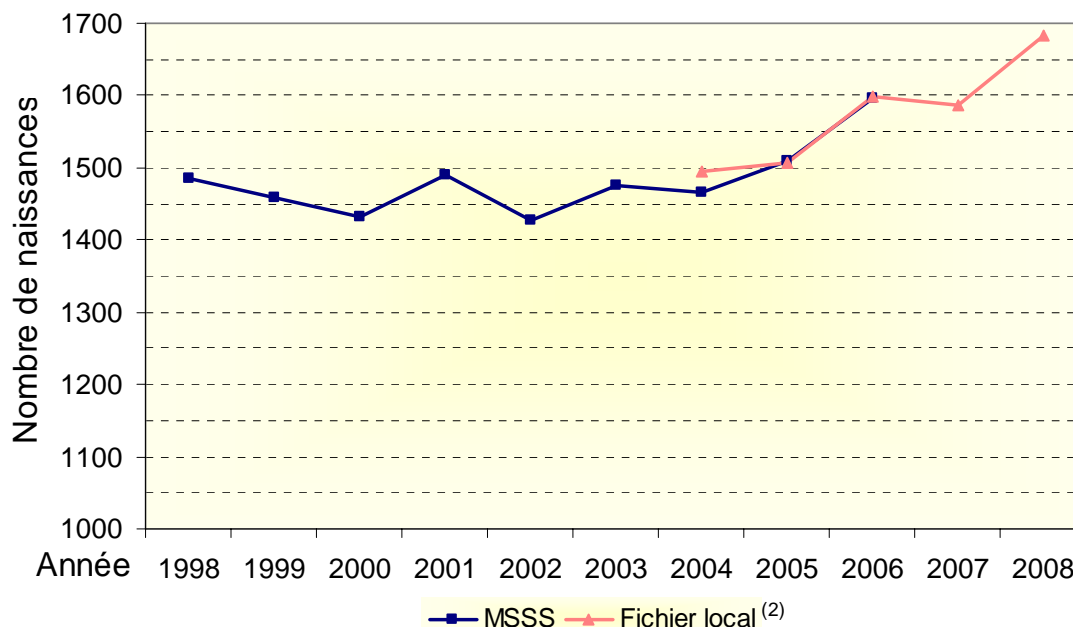
Sources :

MSSS, fichier des naissances vivantes (1998-2006).

ASSS de l'Estrie, fichier local des naissances vivantes 2004-2008 (données provenant de la saisie des formulaires SP-1).

MRC de Sherbrooke

Évolution des naissances dans la MRC de Sherbrooke - 1998 à 2008



Évolution des naissances dans la MRC de Sherbrooke – 1998 à 2008

Année	Nombre de naissances		Différence MSSS / fichier local
	MSSS	Fichier local ⁽²⁾	
1998	1 484	np	-
1999	1 459	np	-
2000	1 431	np	-
2001	1 489	np	-
2002	1 428	np	-
2003	1 476	np	-
2004	1 466	1494	-1,9%
2005	1 509	1506	0,2%
2006	1 595	1598	-0,2%
2007	nd	1587	-
2008	nd	1683	-

nd : données non-disponibles à ce jour

np : données non présentées

Note :

(2) Les données du fichier local proviennent de la saisie des formulaires SP-1. L'écart entre ces données provisoires et les données officielles du MSSS s'explique par le fait que ce ne sont pas tous les formulaires SP-1 qui parviennent à l'Agence.

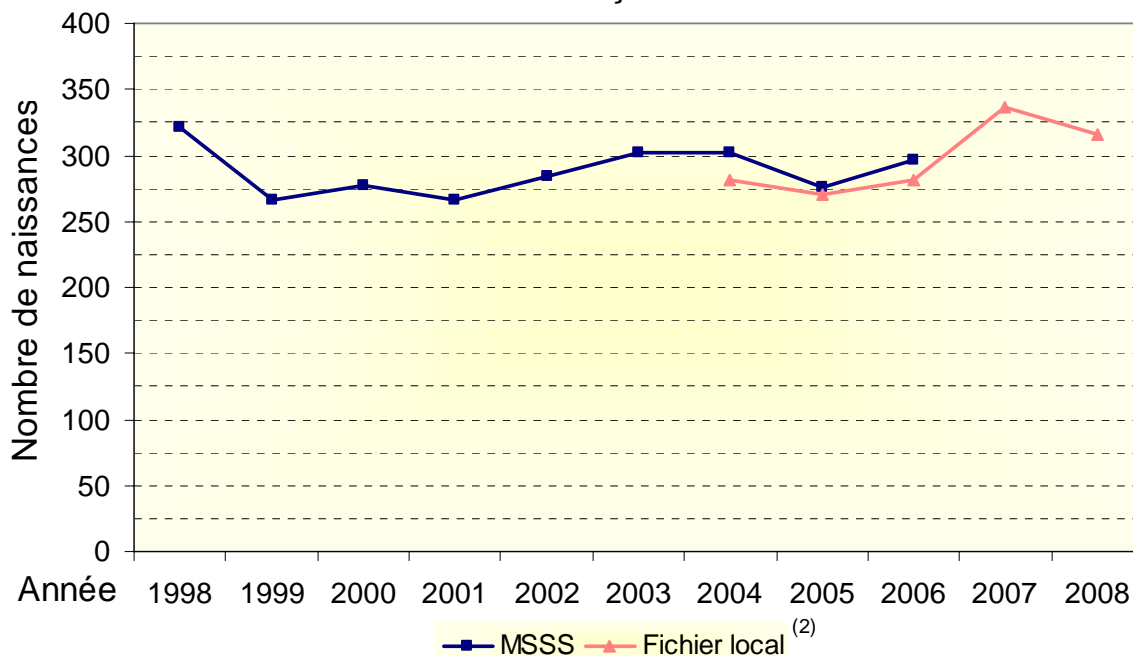
Sources :

MSSS, fichier des naissances vivantes (1998-2006).

ASSS de l'Estrie, fichier local des naissances vivantes 2004-2008 (données provenant de la saisie des formulaires SP-1).

MRC du Val-Saint-François

Évolution des naissances dans la MRC du Val-Saint-François - 1998 à 2008



Évolution des naissances dans la MRC du Val-Saint-François – 1998 à 2008

Année	Nombre de naissances		Différence MSSS / fichier local
	MSSS	Fichier local ⁽²⁾	
1998	321	np	-
1999	266	np	-
2000	277	np	-
2001	266	np	-
2002	284	np	-
2003	302	np	-
2004	302	282	7,1%
2005	276	270	2,2%
2006	296	281	5,3%
2007	nd	337	-
2008	nd	316	-

nd : données non-disponibles à ce jour

np : données non présentées

Note :

(2) Les données du fichier local proviennent de la saisie des formulaires SP-1. L'écart entre ces données provisoires et les données officielles du MSSS s'explique par le fait que ce ne sont pas tous les formulaires SP-1 qui parviennent à l'Agence.

Sources :

MSSS, fichier des naissances vivantes (1998-2006).

ASSS de l'Estrie, fichier local des naissances vivantes 2004-2008 (données provenant de la saisie des formulaires SP-1).