

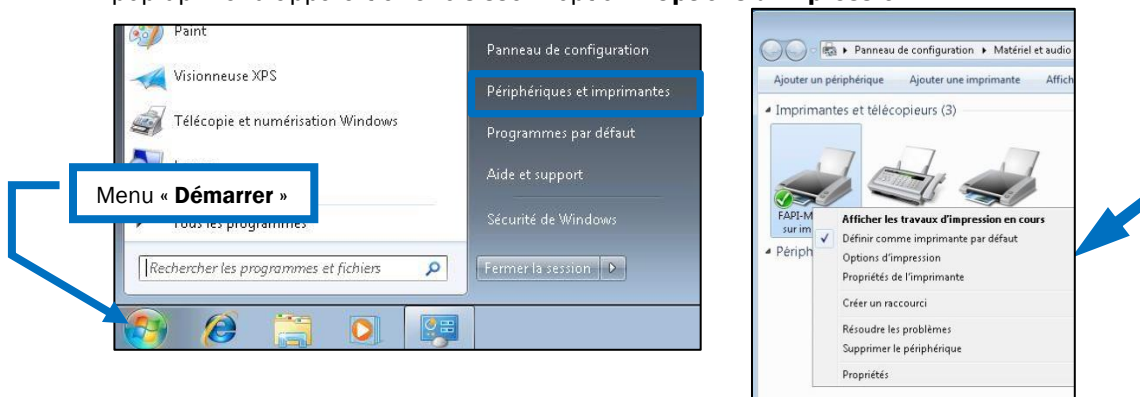
COMMENT EFFECTUER UNE IMPRESSION SÉCURISÉE

Il est possible d'emmagasiner vos documents d'impression sur un photocopieur sans que ceux-ci s'impriment avant votre arrivée devant l'appareil. Cette fonctionnalité s'appelle « **impression sécurisée** » et permet d'assurer la confidentialité de documents sensibles imprimés sur l'appareil en les protégeant par un mot de passe qui vous est propre. Pour utiliser cette fonctionnalité, voici comment procéder :

Impression sécurisée pour un besoin permanent

ENVIRONNEMENT WINDOWS 7

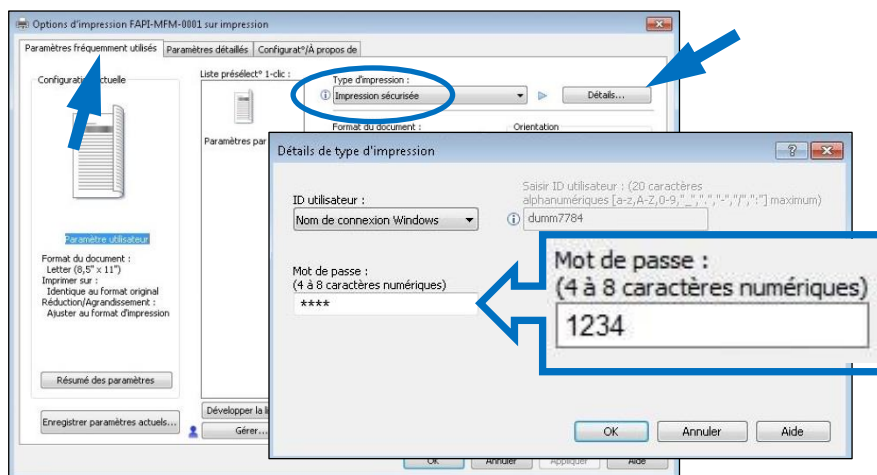
1. Accédez à la fenêtre « **Périphériques et imprimantes** » via le menu « **Démarrer** ». Ensuite, sélectionnez l'imprimante du multifonction désirée et cliquez sur le bouton droit de votre souris. Un pop-up menu apparaîtra. Choisissez l'option « **Options d'impression** ».



2. Dépendamment du multifonction que vous avez installé, il y a deux interfaces possibles :

1^{ère} interface

Sous l'onglet « **Paramètres fréquemment utilisés** », sélectionnez le type d'impression « **Impression sécurisée** » et cliquez sur **[Détails...]**. Entrez un mot de passe de votre choix qui doit être composé de 4 à 8 caractères numériques. Cliquez sur **[OK]** et **[OK]** de nouveau.

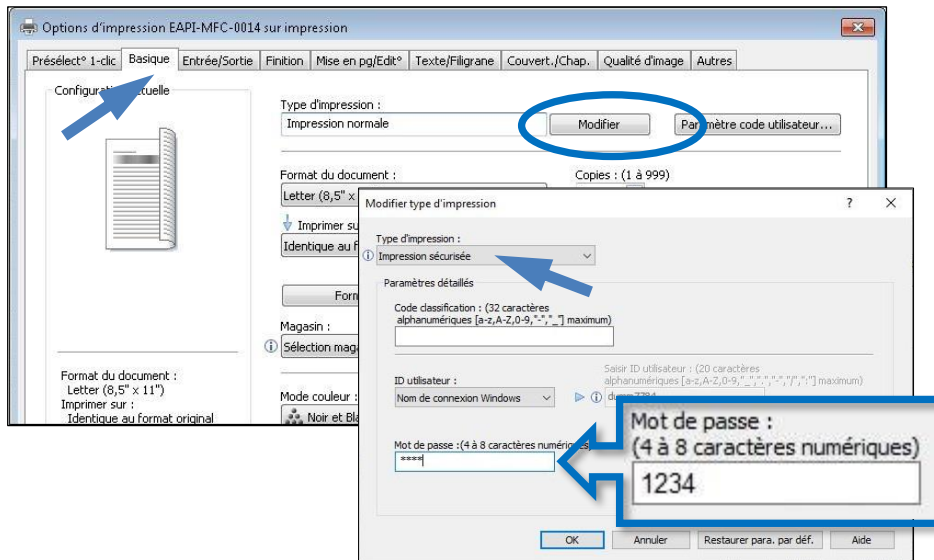


* Assurez-vous que la valeur indiquée dans la case **[ID utilisateur]** soit à « **Nom de connexion Windows** ».

* Ce mot de passe vous permettra de **démarrer** l'impression du document qui sera à votre nom sur le multifonction.

2^{ème} interface

Sous l'onglet « **Basique** », cliquez sur **[Modifier]** le type d'impression. Dans la fenêtre présentée, sélectionnez le type d'impression « **Impression sécurisée** » et indiquez un mot de passe de votre choix qui doit être composé de 4 à 8 caractères numériques. Cliquez sur **[OK]** et **[OK]** de nouveau.

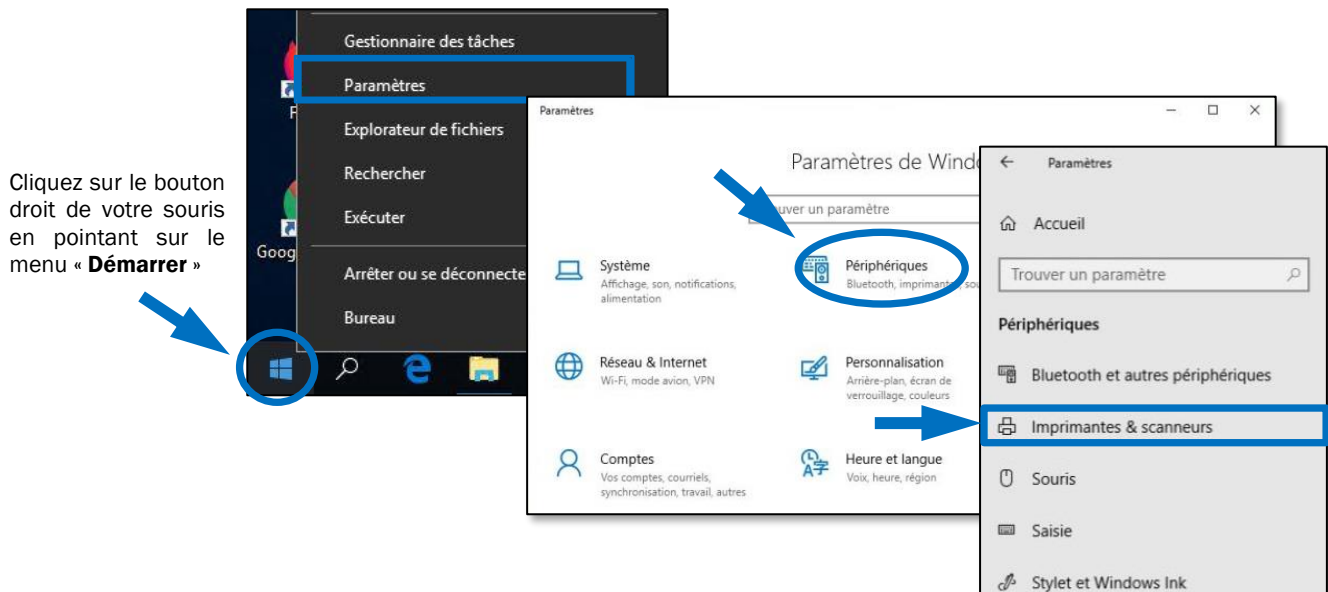


* Assurez-vous que la valeur indiquée dans la case **[ID utilisateur]** soit à « **Nom de connexion Windows** ».

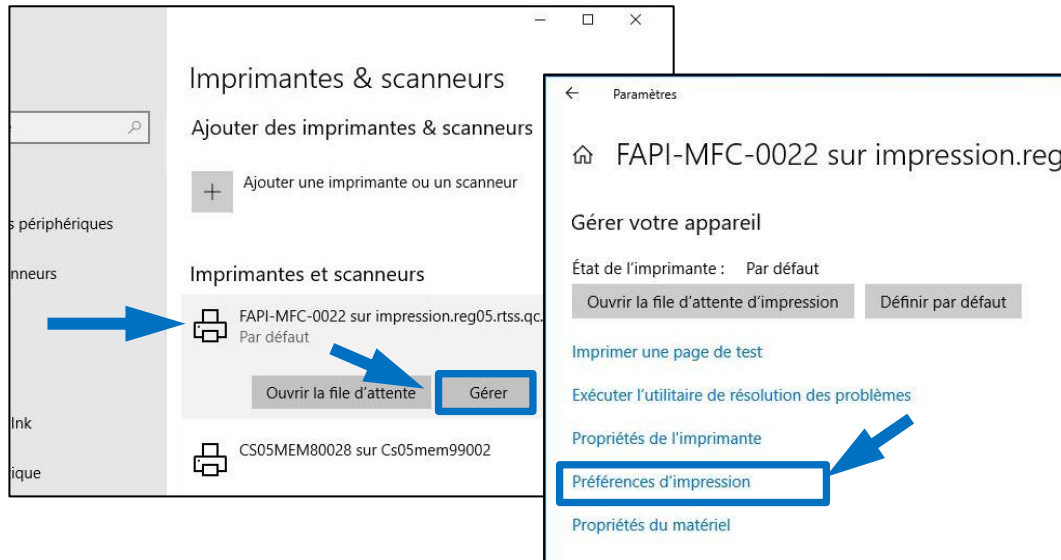
* Ce mot de passe vous permettra de **démarrer** l'impression du document qui sera à votre nom sur le multifonction.

ENVIRONNEMENT WINDOWS 10

4. Si vous désirez définir votre imprimante par défaut, accédez à la fenêtre « **Paramètres** » via le menu « **Démarrer** ». Ensuite, dans la fenêtre « **Paramètres de Windows** », sélectionnez « **Périphériques** » et ensuite sélectionnez « **Imprimantes et scanners** » dans la liste à gauche.



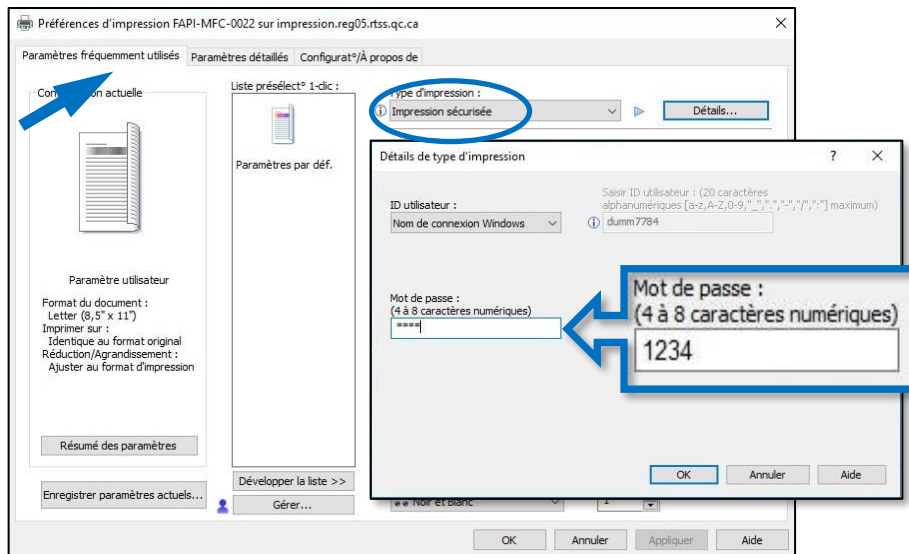
- Sélectionnez l'imprimante désirée et cliquez sur le bouton « **Gérer** ». Ensuite, choisissez l'option « **Préférences d'impression** ».



- Dépendamment du multifonction que vous avez installé, il y a deux interfaces possibles :

1^{ère} interface

Sous l'onglet « **Paramètres fréquemment utilisés** », sélectionnez le type d'impression « **Impression sécurisée** » et cliquez sur **[Détails...]**. Entrez un mot de passe de votre choix qui doit être composé de 4 à 8 caractères numériques. Cliquez sur **[OK]**.

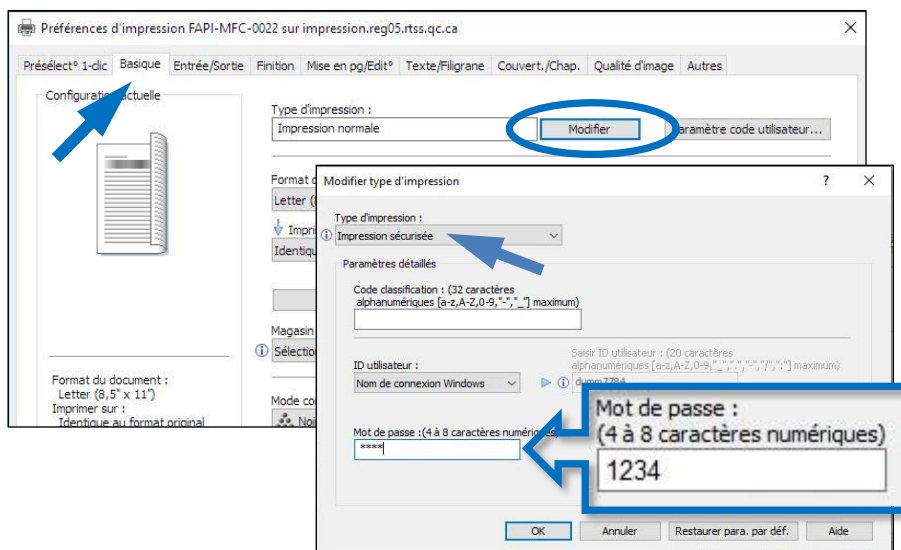


* Assurez-vous que la valeur indiquée dans la case **[ID utilisateur]** soit à « **Nom de connexion Windows** ».

* Ce mot de passe vous permettra de **démarrer** l'impression du document qui sera à votre nom sur le multifonction.

2^{ème} interface

Sous l'onglet « **Basique** », cliquez sur **[Modifier]** le type d'impression. Dans la fenêtre présentée, sélectionnez le type d'impression « **Impression sécurisée** » et indiquez un mot de passe de votre choix qui doit être composé de 4 à 8 caractères numériques. Cliquez sur **[OK]** et **[OK]** de nouveau.



* Assurez-vous que la valeur indiquée dans la case **[ID utilisateur]** soit à « **Nom de connexion Windows** ».

* Ce mot de passe vous permettra de **démarrer** l'impression du document qui sera à votre nom sur le multifonction.

➤ *Impression sécurisée pour un besoin occasionnel*

7. À partir de votre application, comme par exemple Word de Microsoft Office, sélectionnez l'imprimante du multifonction et cliquez sur **[Propriétés]**. Ensuite effectuez l'étape 6 ci-haut.

À la suite de l'impression de votre document, ce dernier se trouve maintenant sur le multifonction. Il ne vous reste qu'à vous rendre devant l'appareil et de démarrer l'impression en suivant les étapes ci-dessous :

8. Sur le panneau de commande de l'appareil, appuyez sur la touche **[Imprimante]** pour afficher l'écran de l'imprimante. Appuyez ensuite sur **[Travaux d'impression]**.
9. La liste des fichiers d'impression enregistrés dans l'appareil s'affiche. Appuyez sur le bouton **[Liste trav. impr. sécu.]** (à gauche).
10. La liste des fichiers **d'impression sécurisée** enregistrés sur l'appareil s'affiche. Sélectionnez votre ou vos fichiers que vous désirez imprimer qui seront identifiés à votre nom. Une fois que ceux-ci sont sélectionnés, appuyez sur **[Imprimer]**.
11. Une fenêtre demandant le mot de passe s'affiche. Saisissez ce dernier via le pavé numérique puis appuyez sur **[OK]**.
12. L'écran de confirmation « **Imprimer ce qui suit ?** » apparaît. Appuyez sur **[Oui]** pour imprimer le fichier ou sur **[Non]** pour annuler l'impression.

N.B. Si plusieurs fichiers d'impression sont sélectionnés, seuls les fichiers correspondants au mot de passe saisi seront imprimés.