

PROCÉDURE D'UTILISATION GABARIT DE PRÉSENTATION POWERPOINT À L'IMAGE DE MARQUE DU CIUSSS DE L'ESTRIE – CHUS

Un modèle de conception PowerPoint a été créé afin de vous permettre de bien intégrer les éléments graphiques de la nouvelle image de marque du CIUSSS de l'Estrie – CHUS. Ce modèle remplace celui utilisé auparavant.

DIAPPOSITIVES CRÉÉES

Afin de répondre à vos besoins, plusieurs modèles ont été produits.

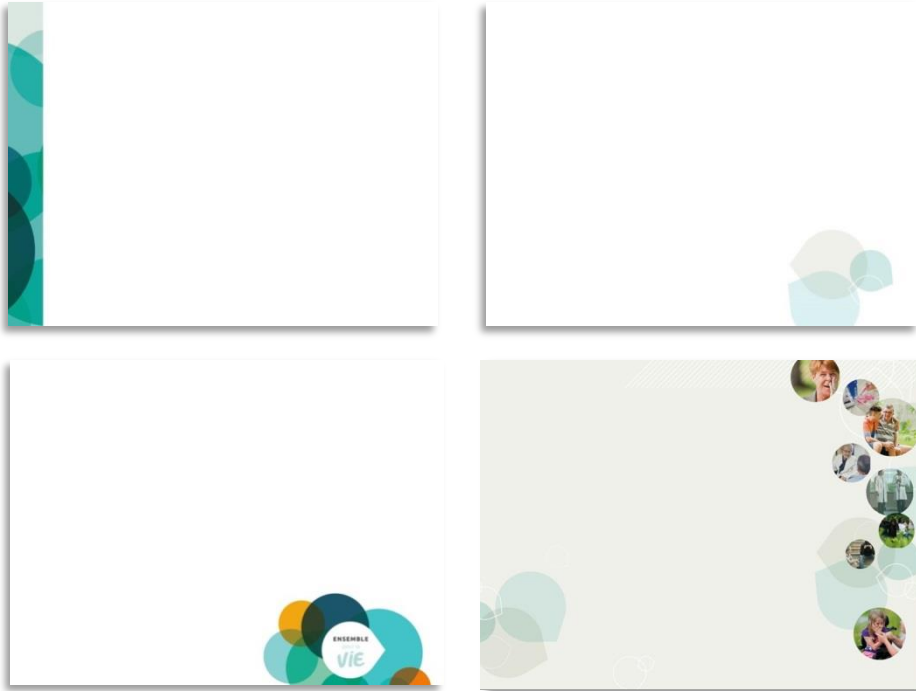
Pages couvertures :

Cinq couvertures différentes ont été produites.



Pages intérieures :

Quatre fonds différents sont mis à votre disposition. Par contre, par souci d'uniformité, il importe d'en utiliser qu'un seul par présentation PowerPoint.



Page de fin :

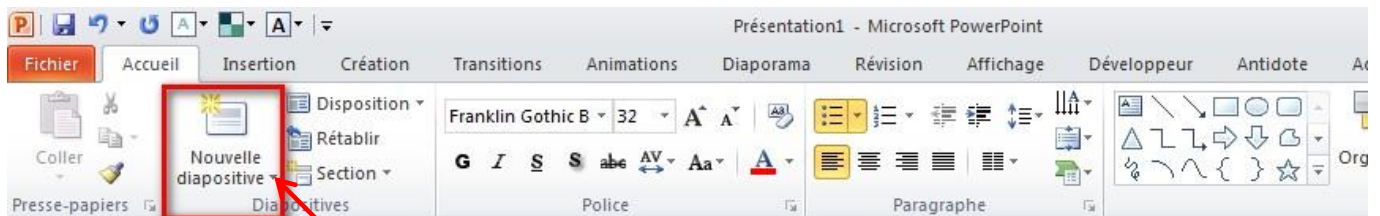
Une page de fin a été créée, mais il n'est pas obligatoire de l'intégrer à votre présentation.

Pour avoir accès à ces diapositives :

La seule diapositive qui s'affiche automatiquement lorsque vous ouvrez le modèle comporte deux espaces réservés, le premier pour un titre et l'autre pour un sous-titre. Vous pouvez supprimer cette diapositive et en choisir une autre.

Lorsque vous ajoutez une diapositive à votre présentation, procédez comme suit pour choisir en même temps la mise en page désirée :

1. Sous l'onglet **Accueil**, dans le groupe **Diapositives**, cliquez sur la flèche située en regard de **Nouvelle diapositive**.



Une galerie apparaît en affichant les miniatures des diverses mises en page des diapositives disponibles. Le nom identifie le contenu correspondant à chaque mise en page. Cliquez sur la diapositive de votre choix.

Disposition ▾

Rétablir

Nouvelle diapositive ▾

Section ▾

G I S S abe AV - Aa

Modele_PresentationPPT_CIUSSS

Diapositive de couverture 1

Diapositive de couverture 2

Diapositive de couverture 3

Diapositive de couverture 4

Diapositive de couverture 5

Blanche vide

Titre et contenu

1_Titre et contenu

2_Titre et contenu

3_Titre et contenu

Titre de section

1_Titre de section

1_Contenu avec légende

2_Contenu avec légende

3_Contenu avec légende

Image avec légende

1_Image avec légende

2_Image avec légende

3_Image avec légende

Page de fin

Dupliquer les diapositives sélectionnées

Diapositives à partir d'un plan...

Réutiliser les diapositives...

2_Titre de section

3_Titre de section

Deux contenus

1_Deux contenus

2_Deux contenus

3_Deux contenus

Titre seul

1_Titre seul

2_Titre seul

3_Titre seul

Vide

1_Vide

2_Vide

3_Vide

Contenu avec légende

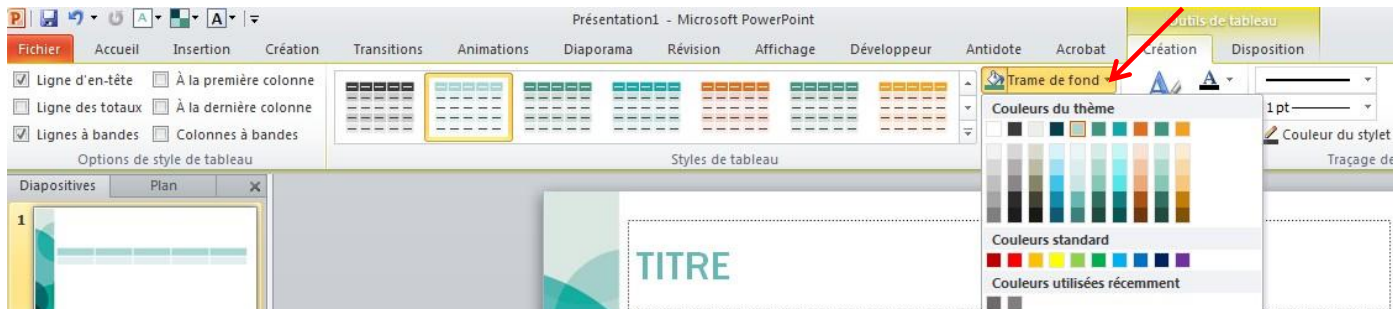
POLICE PAR DÉFAUT

La police définie par défaut est Franklin Gothic Book. Elle ne doit pas être modifiée, mais la taille de la police peut être ajustée au besoin tout en s'assurant de la lisibilité du contenu.

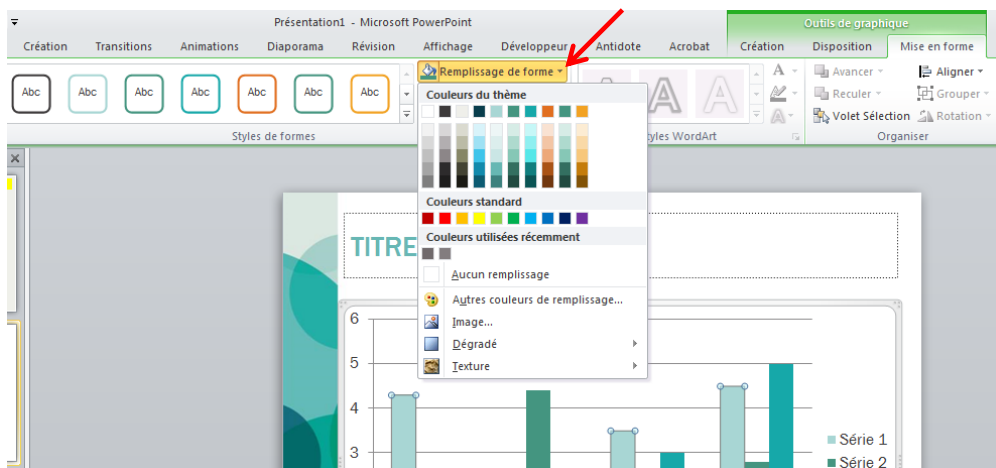
COULEURS PAR DÉFAUT

Un thème a été créé avec les couleurs de l'image de marque du CIUSSS de l'Estrie – CHUS. Ces couleurs ne doivent pas être modifiées. Vous pouvez avoir accès à cette palette de couleurs pour modifier les couleurs d'un graphique, d'un tableau, etc.

Pour avoir accès aux couleurs du thème d'un tableau (Outils de tableau > Création > Trame de fond) :



Pour avoir accès aux couleurs du thème d'un graphique (Outils de graphique > Mise en forme > Remplissage de forme) :



ENREGISTREMENT DE LA PRÉSENTATION

Afin de conserver le thème créé avec les couleurs de l'image de marque du CIUSSS de l'Estrie – CHUS et toutes les fonctionnalités, il est important d'enregistrer la présentation PowerPoint en format Présentation PowerPoint .pptx.

