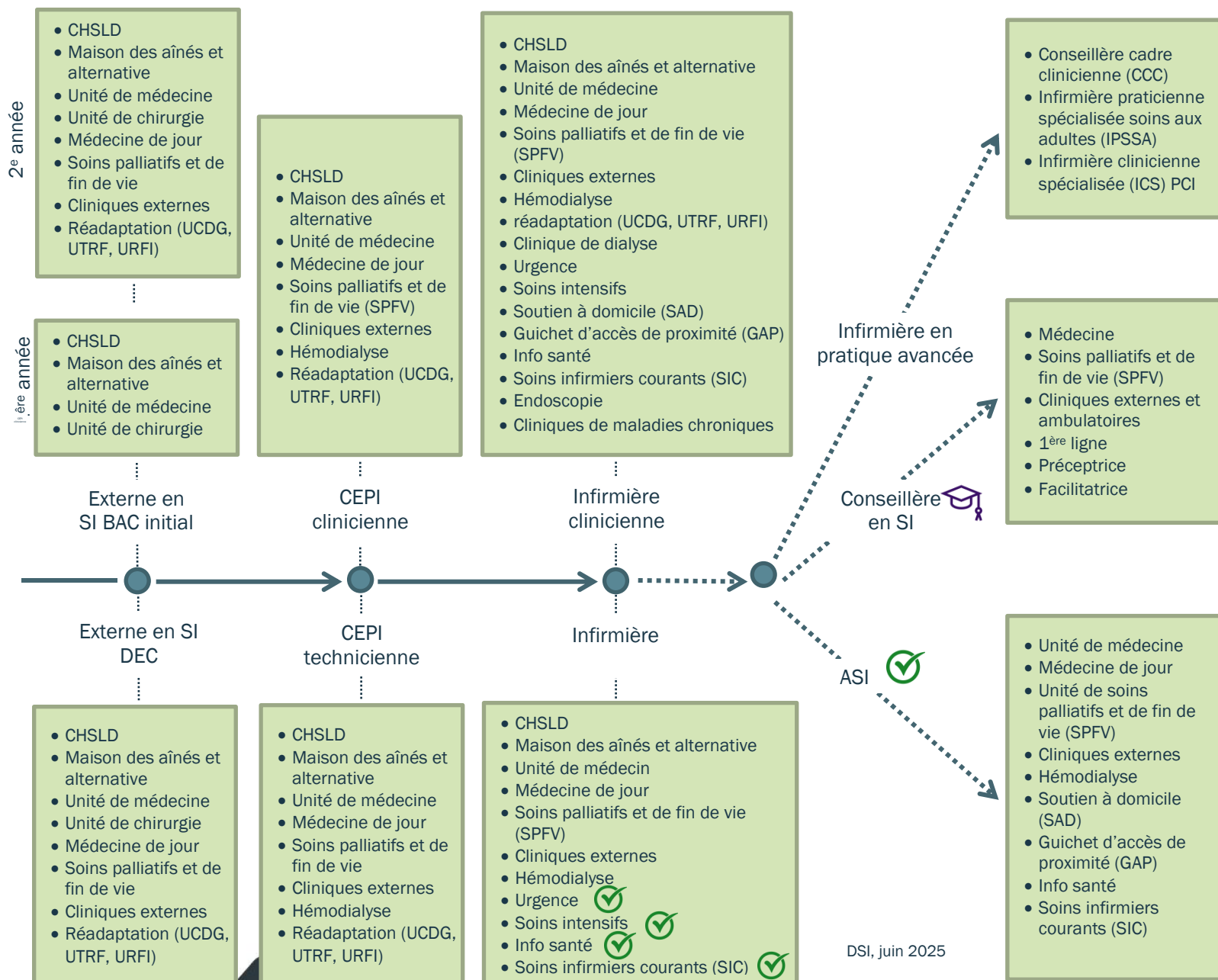


TRAJECTOIRE MÉDECINE RELÈVE INFIRMIÈRE

CONSULTER LA CARTE DES RLS POUR CONNAÎTRE LA DISPONIBILITÉ DE LA TRAJECTOIRE AU CIUSSS DE L'ESTRIE - CHUS

Prendre note que les milieux offerts varient selon le RLS.



Légende



Recommandation de la DSI d'être infirmière clinicienne.



Exigence de la DSI d'être infirmière clinicienne.

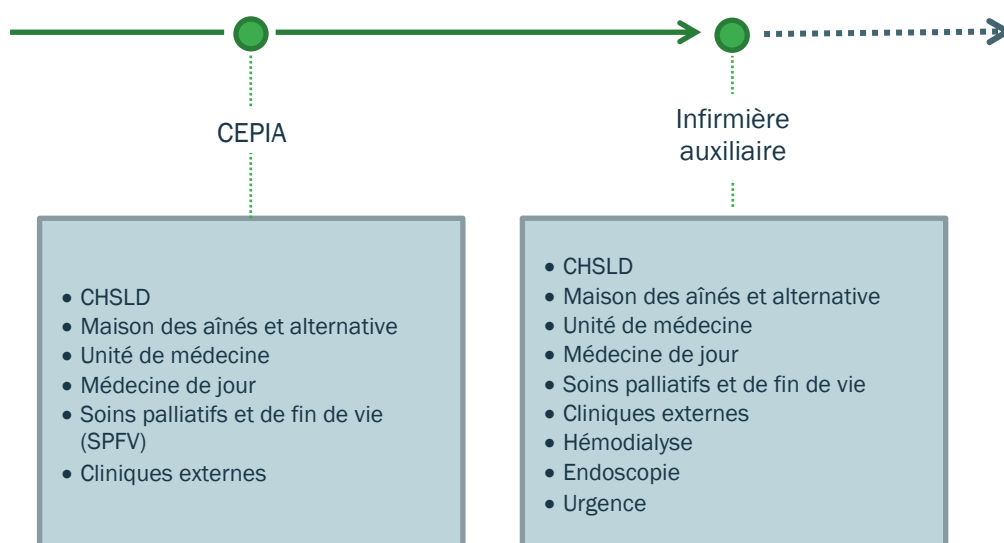
Centre intégré
universitaire de santé
et de services sociaux
de l'Estrie – Centre
hospitalier universitaire
de Sherbrooke

Québec

TRAJECTOIRE MÉDECINE RELÈVE INFIRMIÈRE AUXILIAIRE

CONSULTER LA CARTE DES RLS POUR CONNAÎTRE LA DISPONIBILITÉ DE LA TRAJECTOIRE AU CIUSSS DE L'ESTRIE - CHUS.

Prendre note que les milieux offerts varient selon le RLS.



DSI, août 2024

Centre intégré
universitaire de santé
et de services sociaux
de l'Estrie – Centre
hospitalier universitaire
de Sherbrooke

Québec