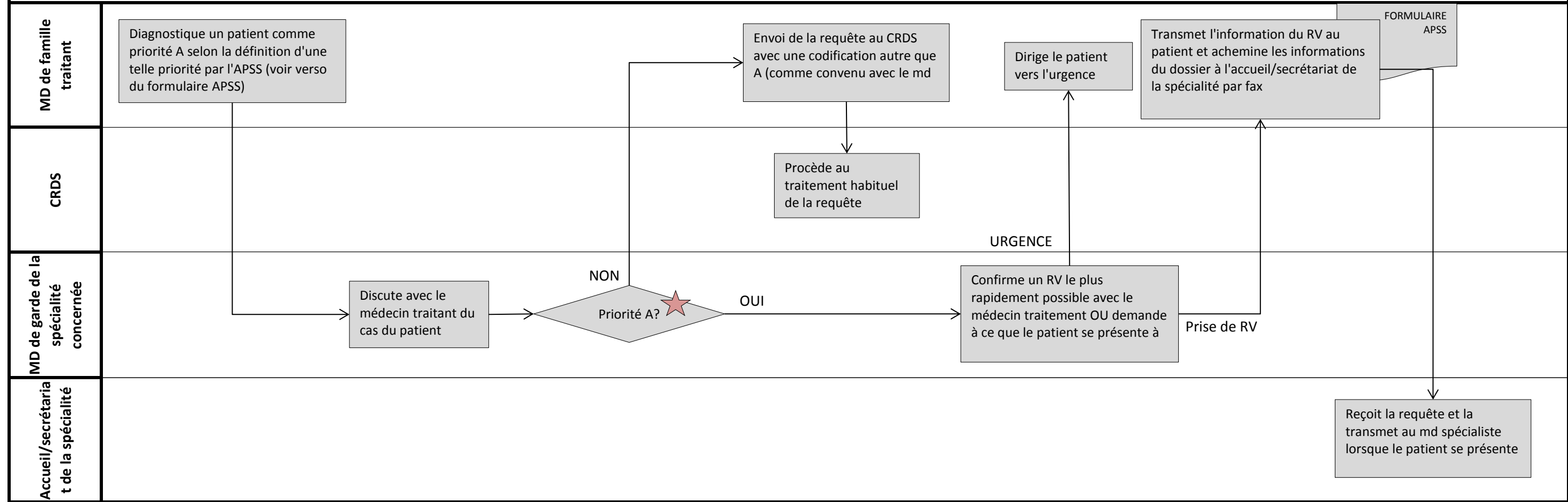


**Trajectoire d'une requête codée priorité A**



Pour l'ophtalmologie requête codée B à H-Y et La Pommeraie: Suivre la procédure d'une priorité A  
 Pour l'orthopédie requête codée B au CHUS: Suivre la procédure d'une priorité A (le md spécialiste de garde va décider si le patient doit être dirigé vers la clinique d'orthopédie ou la clinique externe)