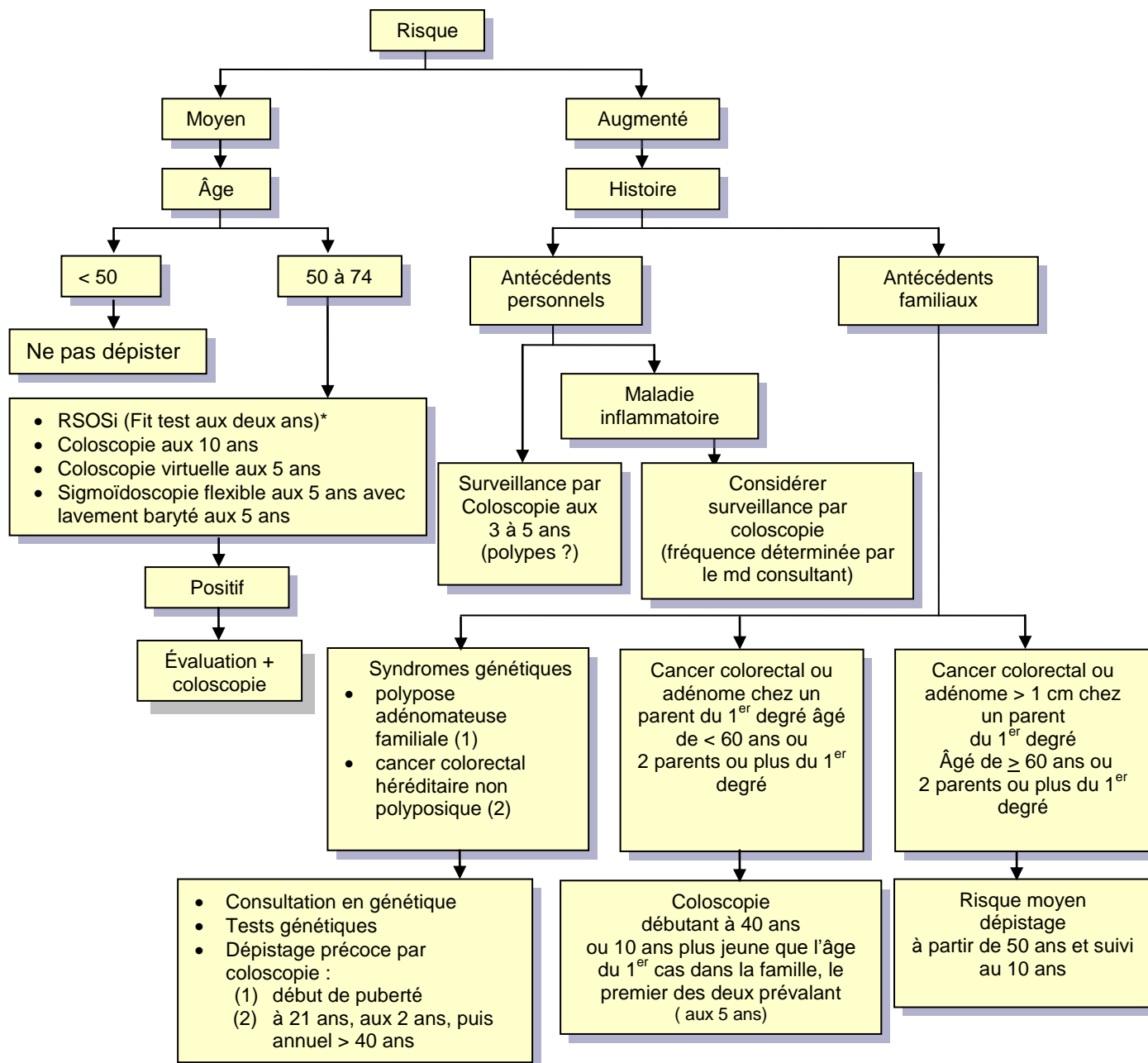


DÉPISTAGE DU CANCER COLORECTAL



* **RSOSi** ou **Fit-test** pour la clientèle non à risque : changement de pratique et données probantes :
À un seuil de 175 mg/ml, afin d'éviter les faux positifs, la sensibilité du Fit-test est de 82 % (spécificité relative de 95 %) pour le dépistage du cancer colorectal et la sensibilité de 65 % pour le dépistage de lésions colorectales.