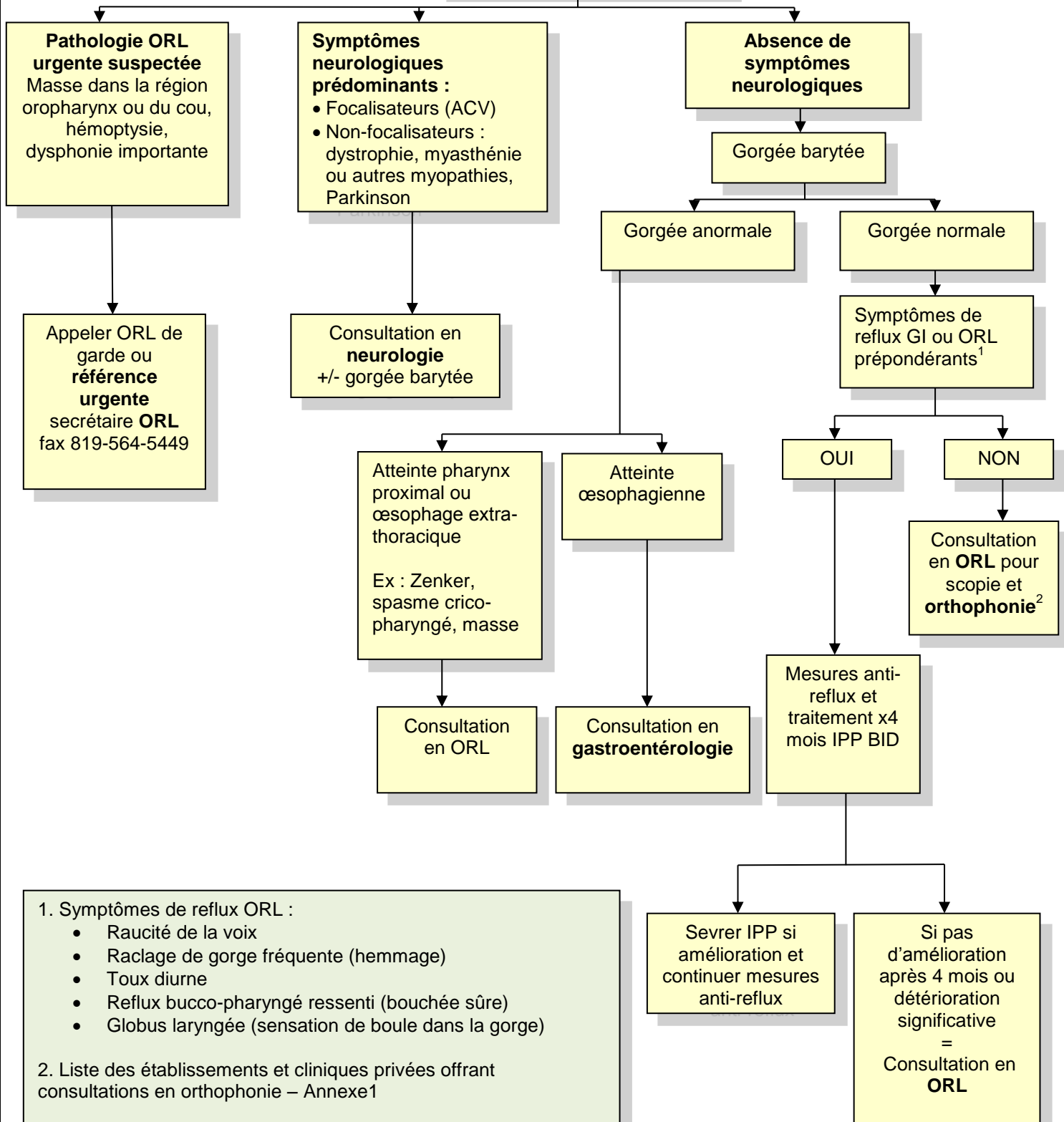


**DYSPHAGIE HAUTE
CHRONIQUE**



1. Symptômes de reflux ORL :

- Raucité de la voix
- Raclage de gorge fréquente (hémage)
- Toux diurne
- Reflux bucco-pharyngé ressenti (bouchée sûre)
- Globus laryngée (sensation de boule dans la gorge)

2. Liste des établissements et cliniques privées offrant consultations en orthophonie – Annexe1