

AIDE-MÉMOIRE INFIRMIÈRE EXPERTE

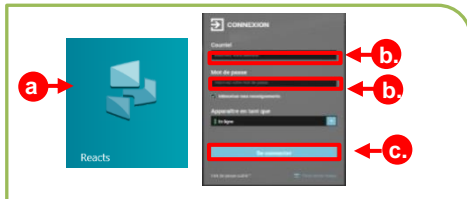
1

- Placer la tablette sur la station d'accueil.
- Démarrer la tablette en appuyant sur le bouton de **Mise en marche** jusqu'à ce que la tablette vibre.
- Lorsque l'écran de démarrage apparaît, appuyer sur le compte « **tasutil** ».



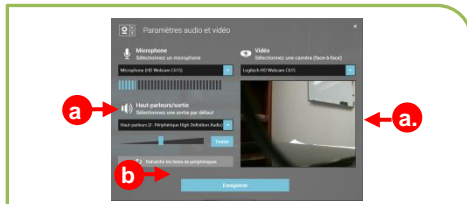
2

- À l'aide de la souris, cliquer sur le **logo Reacts** pour ouvrir l'application.
- Saisir les identifiants de connexion : **Courriel** et **Mot de passe**.
- Cliquer sur le bouton **Se connecter**.



3

- Vérifier les paramètres audio/vidéo : présence de l'image de la caméra, microphone et haut-parleurs fonctionnels. **En cas de problème de son ou d'image, consulter la Foire aux questions pour vous aider.**
- Cliquer sur le bouton **Enregistrer**.



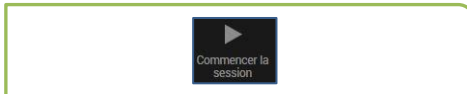
4

- Attendre l'appel de l'infirmière-ressource.
- Cliquer sur le bouton **Répondre**.



5

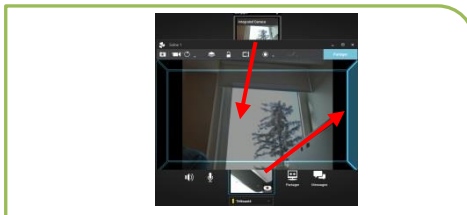
- En mode **Face à face**, cliquer sur le bouton **Commencer la session**.



6

- En mode **Session**, préparer la scène en glissant les éléments sur la grille.

Exemple : Glisser l'image de la première caméra au centre de la grille et glisser ensuite l'image de la seconde caméra, à droite, sur la zone bleutée, comme indiqué par les flèches ci-contre.



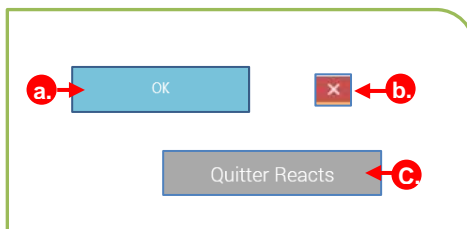
7

- Cliquer sur le bouton **Partager** en haut, à droite de la scène, pour partager la scène avec l'infirmière-ressource.



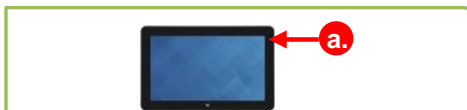
8

- À la fin de la clinique virtuelle, attendre que l'infirmière-ressource termine l'appel et cliquer sur le bouton **OK**.
- Quitter Reacts en appuyant sur le bouton **X** dans le coin supérieur droit.
- Confirmer en appuyant sur le bouton **Quitter Reacts**.

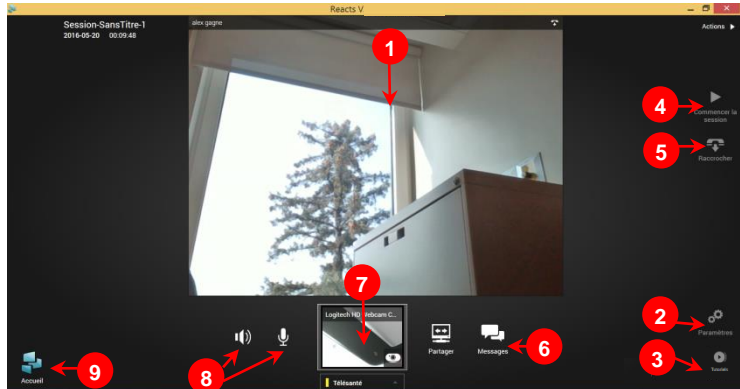


9

- Arrêter la tablette en appuyant sur le bouton de **Mise en marche**.

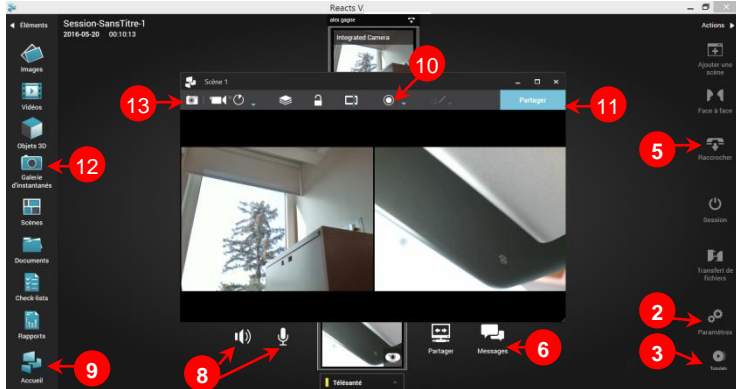


MODE FACE À FACE



- | | |
|-----------------------------------|-----------------------------------|
| 1 Caméra infirmière-ressource | 5 Fin de l'appel (raccrocher) |
| 2 Paramètres audio et vidéo | 6 Messagerie |
| 3 Accès aux tutoriels et à l'aide | 7 Caméra infirmière experte |
| 4 Commencer la session | 8 Activer/Désactiver son et micro |

MODE SESSION



- | | |
|--------------------------|------------------------------------|
| 9 Retour à l'accueil | 13 Capture instantanée de la scène |
| 10 Outil pointeur | |
| 11 Partage de la scène | |
| 12 Accès aux instantanés | |



En cas de problème technologique, contacter le soutien technique :
Interne du CIUSSS de l'Estrie – CHUS : 15555 → option 5, option 1
Sans frais : 1 866 942-0084 → option 5, option 1

FAQ

Répertorie les problèmes les plus souvent rencontrés et les solutions pour y remédier :
www.chus.qc.ca/telesante/documentation