

BULLETIN DE SURVEILLANCE DE L'INFLUENZA EN ESTRIE, SAISON 2018-2019

Semaine : 18 - 48

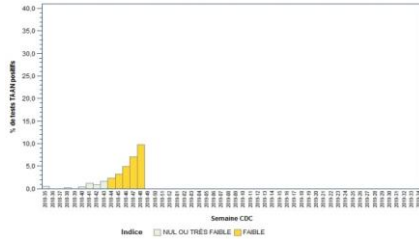
Début : 25 novembre 2018

Fin : 1 décembre 2018

Graphique 1 - Indice d'activité grippale au Québec

Tableau 1 - Indice composé d'impact grippal (ICIG)

Semaine se terminant le 1^{er} décembre 2018 : **Indice FAIBLE (à la hausse)**



Non disponible

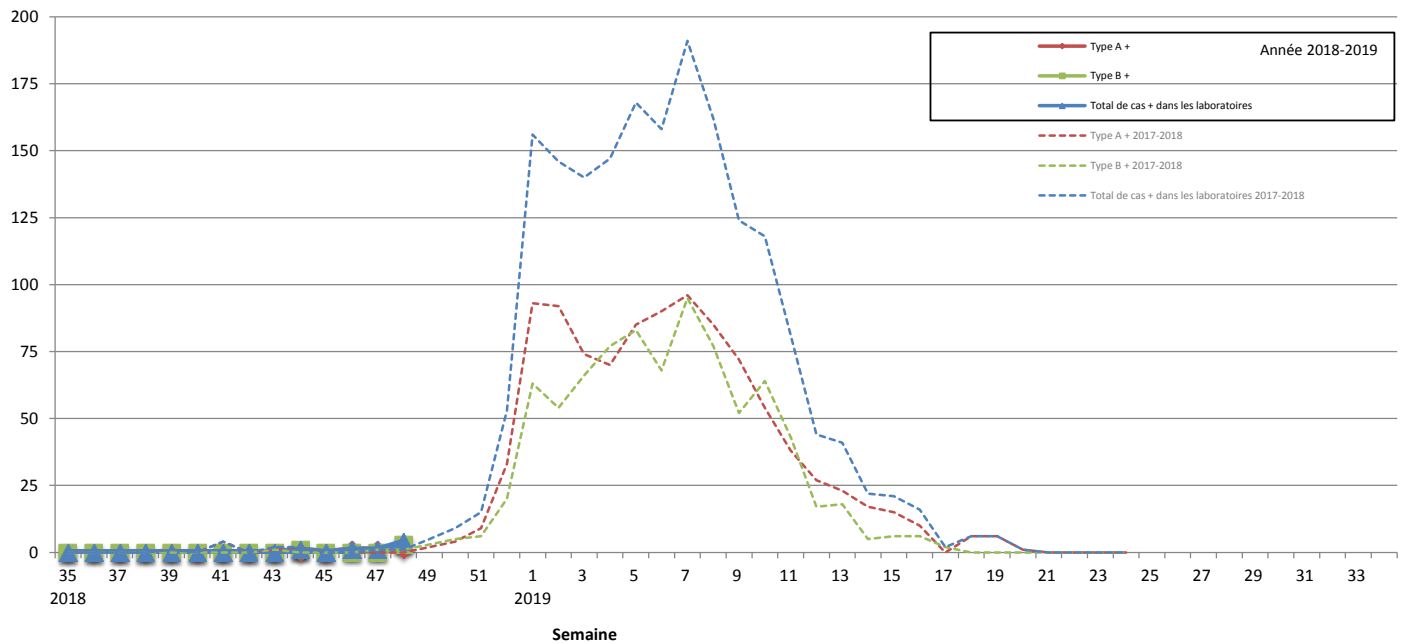
Données du portail des virus respiratoires, Laboratoire de santé publique du Québec
Rapport de l'onglet Influenza produit par l'Infocentre de santé publique
à l'Institut national de santé publique du Québec, le 6 décembre 2018.

FL = Hôpital Fleurimont, HD = Hôtel-Dieu, MM = Memphrémagog, CO = MRC-de-Coaticook, LM = Granit, AS = Hôpital Asbestos, BM = Hôpital BMP, GR = CH de Granby, ND = Non disponible
* ICIG >= 7
** ICIG >= 7 pour trois jours et plus (seuil pour lequel des actions sont requises)
Sources : Console provinciale des urgences et RQSUCH

Graphique 2 - Rapport de l'onglet Influenza produit par l'Infocentre de santé publique

Nombre de cas d'influenza par semaine dans les laboratoires de l'Estrie, 2018-2019

Nbre de cas



Éclosions

Graphique 3 - Groupe d'âge

Nombre d'éclosions d'influenza selon le lieu d'exposition et la date de déclaration, Estrie, 2018-2019

Semaine 48 Aucune écloison d'influenza en CHSLD n'a été déclarée à la santé publique au cours de la semaine.

Source : Fichier des éclosions déclarées à la Direction de santé publique du CIUSSS de l'Estrie - CHUS, consulté le 6 décembre à 09 h 15.

Nombre de cas d'influenza par groupe d'âge selon le type de virus, laboratoires de l'Estrie, 2018-2019

Cumulatif du 26 août 2018 au 1 décembre 2018

semaine (cumul)

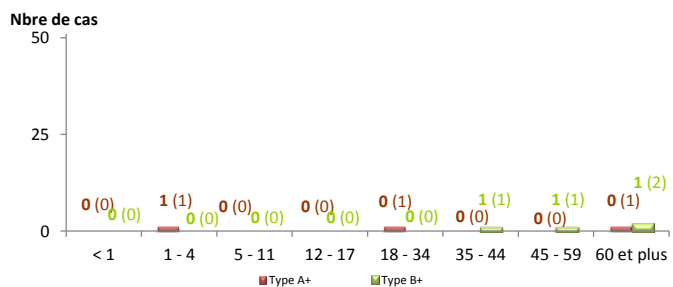
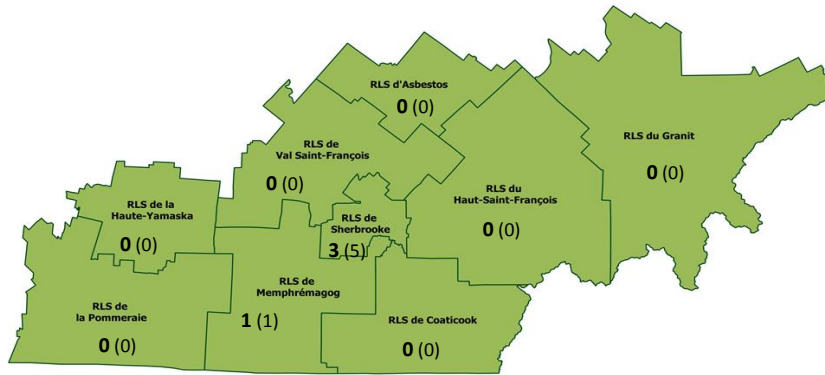


Tableau 2 - Cas d'influenza selon leur RLS de résidence

Nombre de cas d'influenza pour la semaine en cours (le cumul de cas en 2018-2019) pour chacun des RLS de l'Estrie



Semaine 48

RLS de résidence

RLS de résidence	INFLUENZA	
	sem.	cumul
Granit	0	0
Asbestos	0	0
Haut-Saint-François	0	0
Val Saint-François	0	0
Sherbrooke	3	5
Coaticook	0	0
Memphrémagog	1	1
Haute-Yamaska	0	0
Pommeraiie	0	0
RLS inconnu	0	1
Estrie	4	7
Autres régions	0	0

Graphique 4 - Syndrome d'allure grippal au service Info-santé

Pourcentage des appels à Info-santé reliés au syndrome d'allure grippal (SAG) par semaine CDC, Estrie, 2018-2019

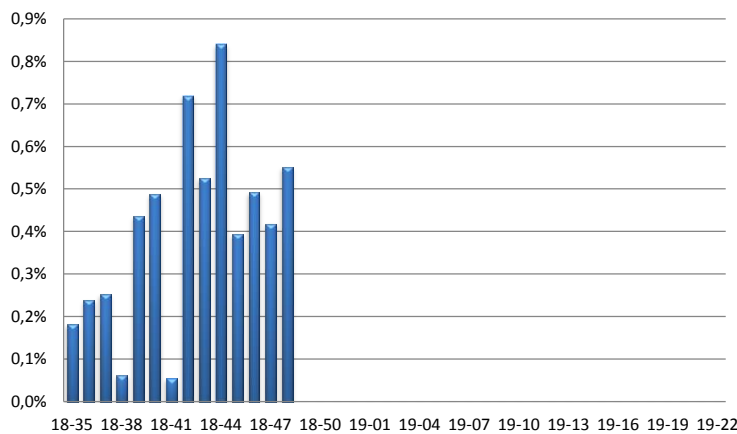


Tableau 3 - Hospitalisations reliées à l'influenza au CHUS

Nombre d'hospitalisations reliées à l'influenza au CHUS pour la semaine en cours, selon le RLS de résidence de l'utilisateur, Estrie, 2018-2019

Tranches d'âge	Semaine 48			Cumul. des cas
	RLS de résidence Estrie		Inconnu ou autres régions	
	Sherb	Autres RLS		
< 1 an				
1 - 4 ans				
5 - 11 ans				
12 - 17 ans				
18 - 34 ans				
35 - 44 ans				
45 - 59 ans				
60 ans ou plus				
TOTAL	0	0	0	0

Source : Laboratoire du CHUS - Hôpital Fleurimont

Tableau 4 - Données en provenance des laboratoires sentinelles de l'Estrie

Laboratoires	INFLUENZA										VRS ¹						
	Données de la semaine débutant le 25 novembre 2018					Données cumulatives du 30 août au 1 décembre 2018					Données sem début 25 novembre 2018		Données cumul au 1 décembre 2018				
	Tests positifs				Total de tests	Tests positifs				Total de tests	VRS positifs		Total de tests	VRS positifs		Total de tests	
	Type A	Type B	Total	Taux positivité		Type A*	Type B	Total	Taux positivité		Nbre	%		Nbre	%		Nbre
CHUS	Antigène	0	0	0	0	0	0	0	0	0	0	0	0	15	1	2,3	44
	PCR	1	3	4	5,6	71	3	3	6	4,1	147	1	100,0	1	1	8,3	12
	Total CHUS	1	3	4	5,6	71	3	3	6	4,1	147	1	6,3	16	2	3,6	56
Pommeraiie	0	0	0	0	19	0	1	1	1,6	64	0	0	0	0	0	0	64
TOTAL LAB. ESTRIE	1	3	4	4,4	90	3	4	7	3,3	211	1	2,9	35	2	1,7	120	
TOTAL LAB. QUÉBEC	246	7	253	10,3	2 462	578	18	596	3,8	15 739	202	8,7	2 311	562	3,7	15 289	

*Tests + de type A pour l'Estrie : 2 sous-type H1
1 sous-type inconnu

Note : ¹ Virus respiratoire syncytial

Source : Institut national de santé publique, surveillance de l'influenza et des infections respiratoires virales.

Pour de plus amples informations sur la grippe saisonnière, consultez la publication du MSSS :

[Flash grippe.](#)

Pour de plus amples informations sur ce bulletin de surveillance, contactez D^{re} Linda Pinsonneault au numéro suivant : 819 829-3400, poste 42547.

Direction de santé publique, Centre intégré universitaire de santé et de services sociaux de l'Estrie - Centre hospitalier universitaire de Sherbrooke.