

BULLETIN DE SURVEILLANCE DE L'INFLUENZA EN ESTRIE, SAISON 2018-2019

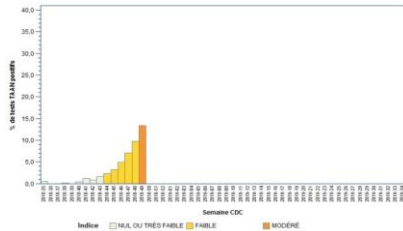
Semaine : 18 - 49

Début : 2 décembre 2018

Fin : 8 décembre 2018

Graphique 1 - Indice d'activité grippale au Québec

Semaine se terminant le 8 décembre 2018 : **Indice MODÉRÉ (à la hausse)**



Données du portail des virus respiratoires, Laboratoire de santé publique du Québec
Rapport de l'onglet Influenza produit par l'Infocentre de santé publique
à l'Institut national de santé publique du Québec, le 6 décembre 2018.

Tableau 1 - Indice composé d'impact grippal (ICIG)

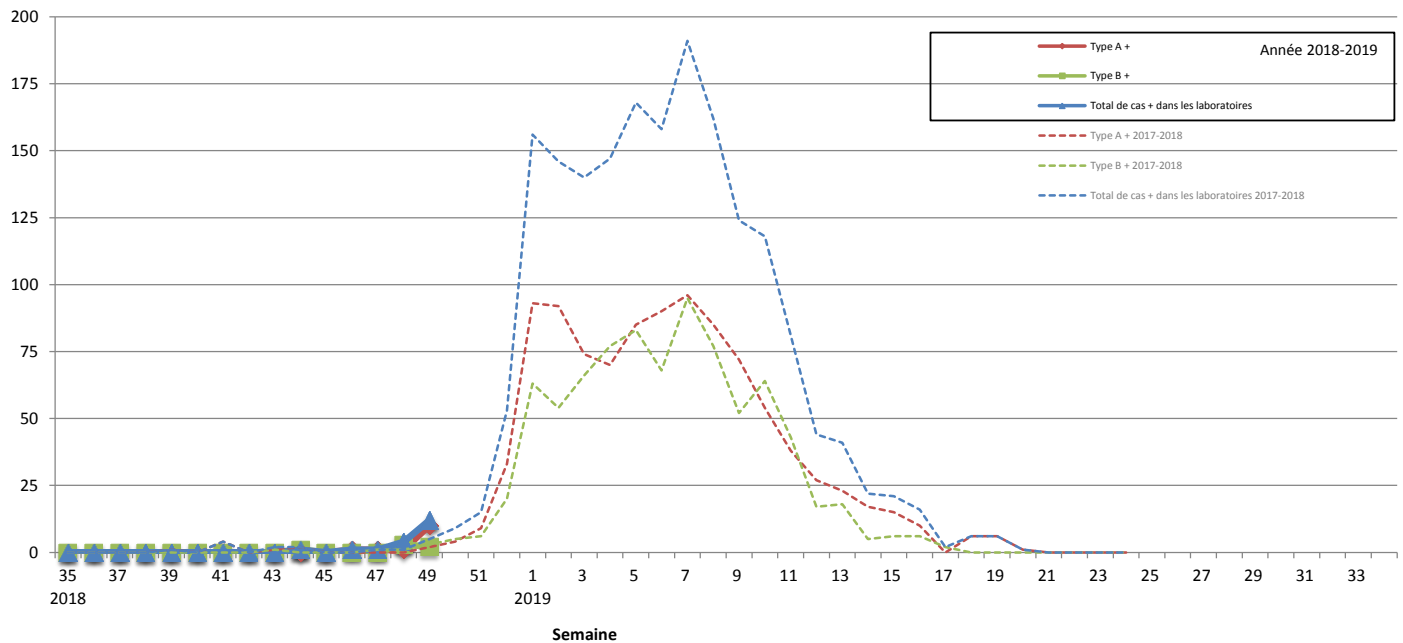
	FL	HD	MM	CO	LM	AS	BM	GR
02-déc-18								
03-déc-18								
04-déc-18								
05-déc-18								
06-déc-18								
07-déc-18	2	3	4	0	3	8*	3	4
08-déc-18	1	0	5	1	3	0	4	0

FL = Hôpital Fleurimont, HD = Hôtel-Dieu, MM = Memphrémagog, CO = MRC-de-Coaticook, LM = Granit, AS = Hôpital Asbestos, BM = Hôpital BMP, GR = CH de Granby, ND = Non disponible
* = ICIG >= 7
** = ICIG >= 7 pour trois jours et plus (seuil pour lequel des actions sont requises)
Sources : Console provinciale des urgences et RQSUCH

Graphique 2 - Rapport de l'onglet Influenza produit par l'Infocentre de santé publique

Nombre de cas d'influenza par semaine dans les laboratoires de l'Estrie, 2018-2019

Nbre de cas



Éclosions

Nombre d'éclosions d'influenza selon le lieu d'exposition et la date de déclaration, Estrie, 2018-2019

Semaine 49 Aucune écloison d'influenza en CHSLD n'a été déclarée à la santé publique au cours de la semaine.

Source : Fichier des éclosions déclarées à la Direction de santé publique du CIUSSS de l'Estrie - CHUS, consulté le 12 décembre à 15 h 05.

Graphique 3 - Groupe d'âge

Nombre de cas d'influenza par groupe d'âge selon le type de virus, laboratoires de l'Estrie, 2018-2019

Cumulatif du 26 août 2018 au 8 décembre 2018

semaine (cumul)

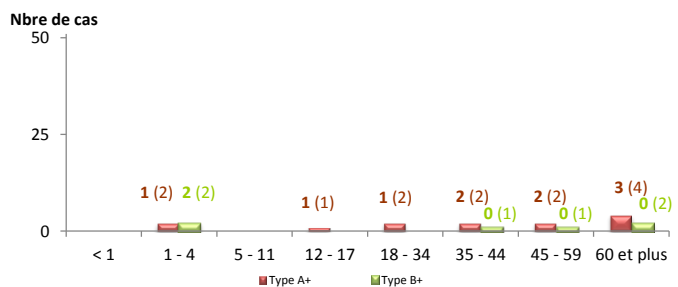
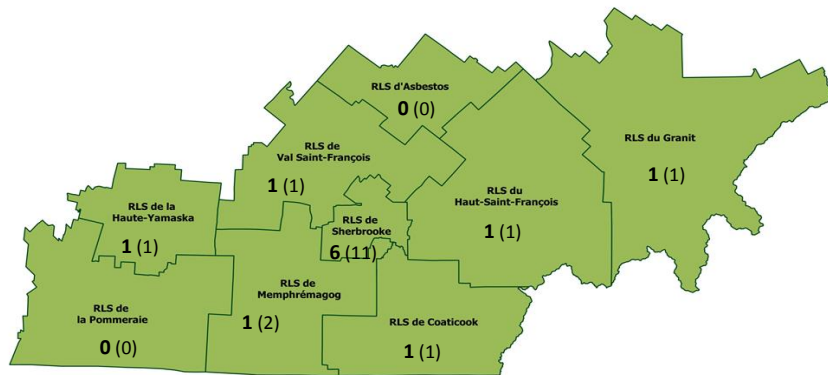


Tableau 2 - Cas d'influenza selon leur RLS de résidence

Nombre de cas d'influenza pour la semaine en cours (le cumul de cas en 2018-2019) pour chacun des RLS de l'Estrie



Semaine	INFLUENZA	
	Nombre de cas	
Semaine	INFLUENZA	
	Nombre de cas	
RLS de résidence	sem.	cumul
Granit	1	1
Asbestos	0	0
Haut-Saint-François	1	1
Val Saint-François	1	1
Sherbrooke	6	11
Coaticook	1	1
Memphrémagog	1	2
Haute-Yamaska	1	1
Pommeraiie	0	0
RLS inconnu	0	1
Estrie	12	19
Autres régions	0	0

Graphique 4 - Syndrome d'allure grippal au service Info-santé

Pourcentage des appels à Info-santé reliés au syndrome d'allure grippal (SAG) par semaine CDC, Estrie, 2018-2019

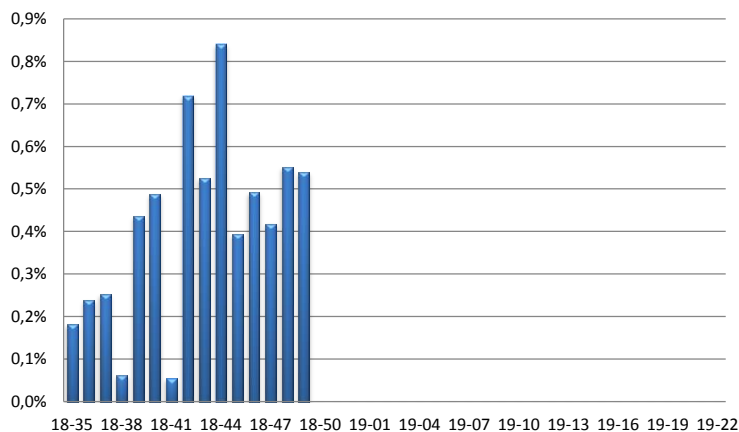


Tableau 3 - Hospitalisations reliées à l'influenza au CHUS

Nombre d'hospitalisations reliées à l'influenza au CHUS pour la semaine en cours, selon le RLS de résidence de l'utilisateur, Estrie, 2018-2019

Semaine	RLS de résidence			Cumul. des cas
	Estrie		Inconnu ou autres régions	
Tranches d'âge	Sherb	Autres RLS	Inconnu ou autres régions	
< 1 an				
1 - 4 ans				
5 - 11 ans				
12 - 17 ans				
18 - 34 ans				
35 - 44 ans				
45 - 59 ans				
60 ans ou plus				
TOTAL	0	0	0	0

Source : Laboratoire du CHUS - Hôpital Fleurimont

Tableau 4 - Données en provenance des laboratoires sentinelles de l'Estrie

Laboratoires		INFLUENZA										VRS ¹					
		Données de la semaine débutant le 2 décembre 2018					Données cumulatives du 30 août au 8 décembre 2018					Données sem début 2 décembre 2018			Données cumul au 8 décembre 2018		
		Tests positifs				Total de tests	Tests positifs				Total de tests	VRS positifs		Total de tests	VRS positifs		Total de tests
		Type A	Type B	Total	Taux positivité		Type A*	Type B	Total	Taux positivité		Nbre	%		Nbre	%	
		Nbre	Nbre	Nbre	%	Nbre	Nbre	Nbre	Nbre	%	Nbre	%	Nbre	%	Nbre		
CHUS	Antigène	0	0	0	0	0	0	0	0	0	0	0	0	0	0	0	
	PCR	9	2	11	13,3	83	12	5	17	7,4	230	2	7,4	27	3	4,2	71
	Total CHUS	9	2	11	13,3	83	12	5	17	7,4	230	2	7,4	27	4	4,8	83
Pommeraiie		1		1	5,3	19	1	1	2	2,4	83	1	5,3	19	1	1,2	83
TOTAL LAB. ESTRIE		10	2	12	11,8	102	13	6	19	6,1	313	3	6,5	46	5	3,0	166
TOTAL LAB. QUÉBEC		388	7	395	12,6	3 146	966	25	991	5,2	18 885	284	9,9	2 859	846	4,7	18 148

*Tests + de type A pour l'Estrie : 5 sous-type H1
8 sous-type inconnu

Note : ¹ Virus respiratoire syncytial

Source : Institut national de santé publique, surveillance de l'influenza et des infections respiratoires virales.

Pour de plus amples informations sur la grippe saisonnière, consultez la publication du MSSS :

[Flash grippe.](#)

Pour de plus amples informations sur ce bulletin de surveillance, contactez D^{re} Linda Pinsonneault au numéro suivant : 819 829-3400, poste 42547.

Direction de santé publique, Centre intégré universitaire de santé et de services sociaux de l'Estrie - Centre hospitalier universitaire de Sherbrooke.