

BULLETIN DE SURVEILLANCE DE L'INFLUENZA EN ESTRIE, SAISON 2018-2019

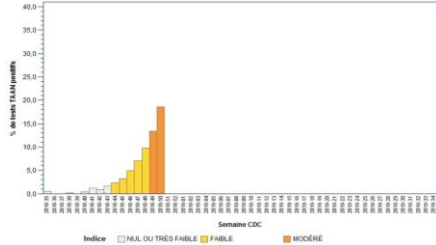
Semaine : 18 - 50

Début : 9 décembre 2018

Fin : 15 décembre 2018

Graphique 1 - Indice d'activité grippale au Québec

Semaine se terminant le 15 décembre 2018 : **Indice MODÉRÉ (à la hausse)**



Données du portail des virus respiratoires, Laboratoire de santé publique du Québec
Rapport de l'onglet Influenza produit par l'Infocentre de santé publique
à l'Institut national de santé publique du Québec, le 6 décembre 2018.

Tableau 1 - Indice composé d'impact grippal (ICIG)

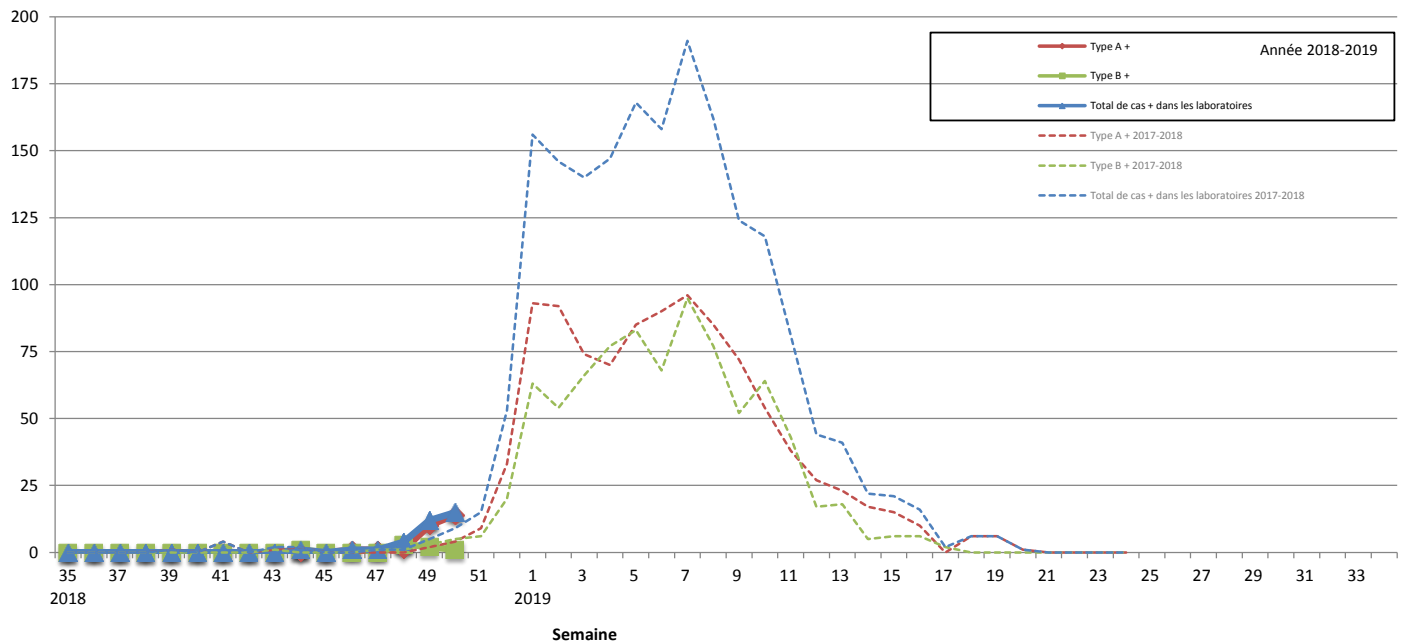
	FL	HD	MM	CO	LM	AS	BM	GR
09-déc-18	1	0	2	0	1	2	0	5
10-déc-18	2	0	1	2	0	0	4	2
11-déc-18	1	0	2	4	4	2	6	2
12-déc-18	1	2	3	3	1	3	4	6
13-déc-18	1	0	3	3	1	6	5	2
14-déc-18	3	0	3	0	4	3	6	3
15-déc-18	3	2	3	0	2	0	4	2

FL = Hôpital Fleurimont, HD = Hôtel-Dieu, MM = Memphrémagog, CO = MRC-de-Coaticook, LM = Granit, AS = Hôpital Asbestos, BM = Hôpital BMP, GR = CH de Granby, ND = Non disponible
* = ICIG >= 7
** = ICIG >= 7 pour trois jours et plus (seuil pour lequel des actions sont requises)
Sources : Console provinciale des urgences et RQSUCH

Graphique 2 - Rapport de l'onglet Influenza produit par l'Infocentre de santé publique

Nombre de cas d'influenza par semaine dans les laboratoires de l'Estrie, 2018-2019

Nbre de cas



Éclosions

Nombre d'éclosions d'influenza selon le lieu d'exposition et la date de déclaration, Estrie, 2018-2019

Semaine 50 Aucune écloison d'influenza en CHSLD n'a été déclarée à la santé publique au cours de la semaine.

Source : Fichier des éclosions déclarées à la Direction de santé publique du CIUSSS de l'Estrie - CHUS, consulté le 19 décembre à 14 h 00.

Graphique 3 - Groupe d'âge

Nombre de cas d'influenza par groupe d'âge selon le type de virus, laboratoires de l'Estrie, 2018-2019

Cumulatif du 26 août 2018 au 15 décembre 2018

semaine (cumul)

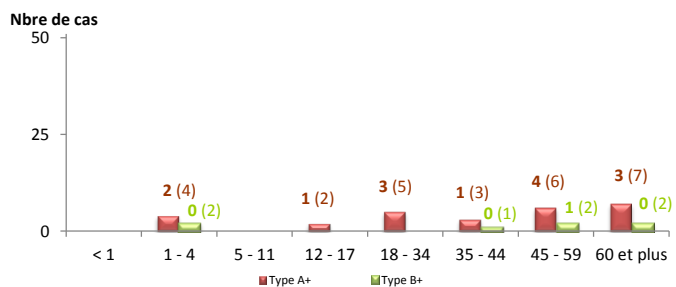
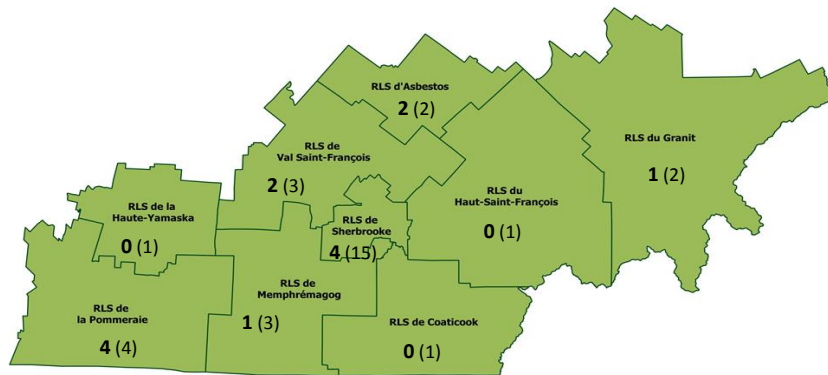


Tableau 2 - Cas d'influenza selon leur RLS de résidence

Nombre de cas d'influenza pour la semaine en cours (le cumul de cas en 2018-2019) pour chacun des RLS de l'Estrie



Semaine 50

RLS de résidence	INFLUENZA	
	Nombre de cas	
	sem.	cumul
Granit	1	2
Asbestos	2	2
Haut-Saint-François	0	1
Val Saint-François	2	3
Sherbrooke	4	15
Coaticook	0	1
Memphrémagog	1	3
Haute-Yamaska	0	1
Pommeraiie	4	4
RLS inconnu	0	1
Estrie	14	33
Autres régions	1	1

Graphique 4 - Syndrome d'allure grippal au service Info-santé

Pourcentage des appels à Info-santé reliés au syndrome d'allure grippal (SAG) par semaine CDC, Estrie, 2018-2019

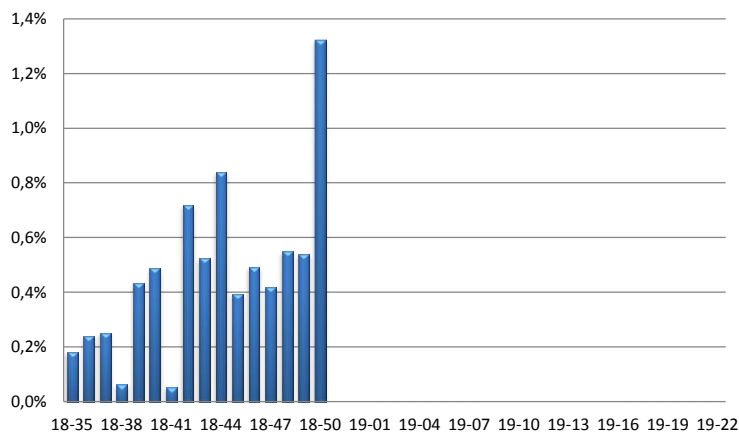


Tableau 3 - Hospitalisations reliées à l'influenza au CHUS

Nombre d'hospitalisations reliées à l'influenza au CHUS pour la semaine en cours, selon le RLS de résidence de l'utilisateur, Estrie, 2018-2019

Tranches d'âge	Semaine 50			Cumul. des cas
	RLS de résidence Estrie		Inconnu ou autres régions	
	Sherb	Autres RLS		
< 1 an				
1 - 4 ans		1		1
5 - 11 ans				
12 - 17 ans			1	1
18 - 34 ans		1		1
35 - 44 ans				2
45 - 59 ans		1		3
60 ans ou plus		1		4
TOTAL	0	4	1	12

Source : Laboratoire du CHUS - Hôpital Fleurimont

Tableau 4 - Données en provenance des laboratoires sentinelles de l'Estrie

Laboratoires		INFLUENZA									
		Données de la semaine débutant le 9 décembre 2018					Données cumulatives du 30 août au 15 décembre 2018				
		Tests positifs				Total de tests	Tests positifs				Total de tests
		Type A	Type B	Total	Taux positivité		Type A*	Type B	Total	Taux positivité	
		Nbre	Nbre	Nbre	%	Nbre	Nbre	Nbre	%	Nbre	
CHUS	Antigène	0	0	0	0	0	0	0	0	0	
	PCR	10	1	11	12,4	89	22	6	28	8,8	
	Total CHUS	10	1	11	12,4	89	22	6	28	8,8	
Pommeraiie		4		4	14,3	28	5	1	6	5,4	
TOTAL LAB. ESTRIE		14	1	15	12,8	117	27	7	34	7,9	
TOTAL LAB. QUÉBEC		590	5	595	17,5	3 391	1 556	31	1 587	7,1	

VRS ¹							
Données sem début 9 décembre 2018				Données cumul au 15 décembre 2018			
VRS positifs		Total de tests		VRS positifs		Total de tests	
Nbre	%	Nbre	%	Nbre	%	Nbre	%
3	12,5	24	6,3	6	8,3	95	
				1		12	
3	12,5	24	6,5	7	1,2	83	
				1			
3	12,5	24	4,2	8		190	
316	10,3	3 055	5,5	1 162		21 204	

*Tests + de type A pour l'Estrie : 10 sous-type H1
17 sous-type inconnu

Note : ¹ Virus respiratoire syncytial

Source : Institut national de santé publique, surveillance de l'influenza et des infections respiratoires virales.

Pour de plus amples informations sur la grippe saisonnière, consultez la publication du MSSS :

[Flash grippe.](#)

Pour de plus amples informations sur ce bulletin de surveillance, contactez D^{re} Linda Pinsonneault au numéro suivant : 819 829-3400, poste 42547.

Direction de santé publique, Centre intégré universitaire de santé et de services sociaux de l'Estrie - Centre hospitalier universitaire de Sherbrooke.