

**BULLETIN DE SURVEILLANCE DE L'INFLUENZA EN ESTRIE, SAISON 2018-2019**

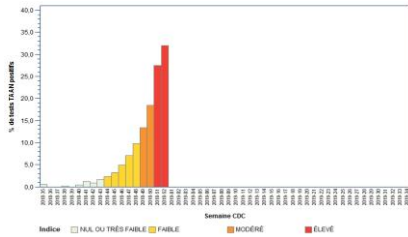
Semaine : 18 - 51

Début : 16 décembre 2018

Fin : 22 décembre 2018

**Graphique 1 - Indice d'activité grippale au Québec**

Semaine se terminant le 22 décembre 2018 : **Indice ÉLEVÉ (à la hausse)**



Données du portail des virus respiratoires, Laboratoire de santé publique du Québec  
Rapport de l'onglet Influenza produit par l'Infocentre de santé publique  
à l'Institut national de santé publique du Québec, le 6 décembre 2018.

**Tableau 1 - Indice composé d'impact grippal (ICIG)**

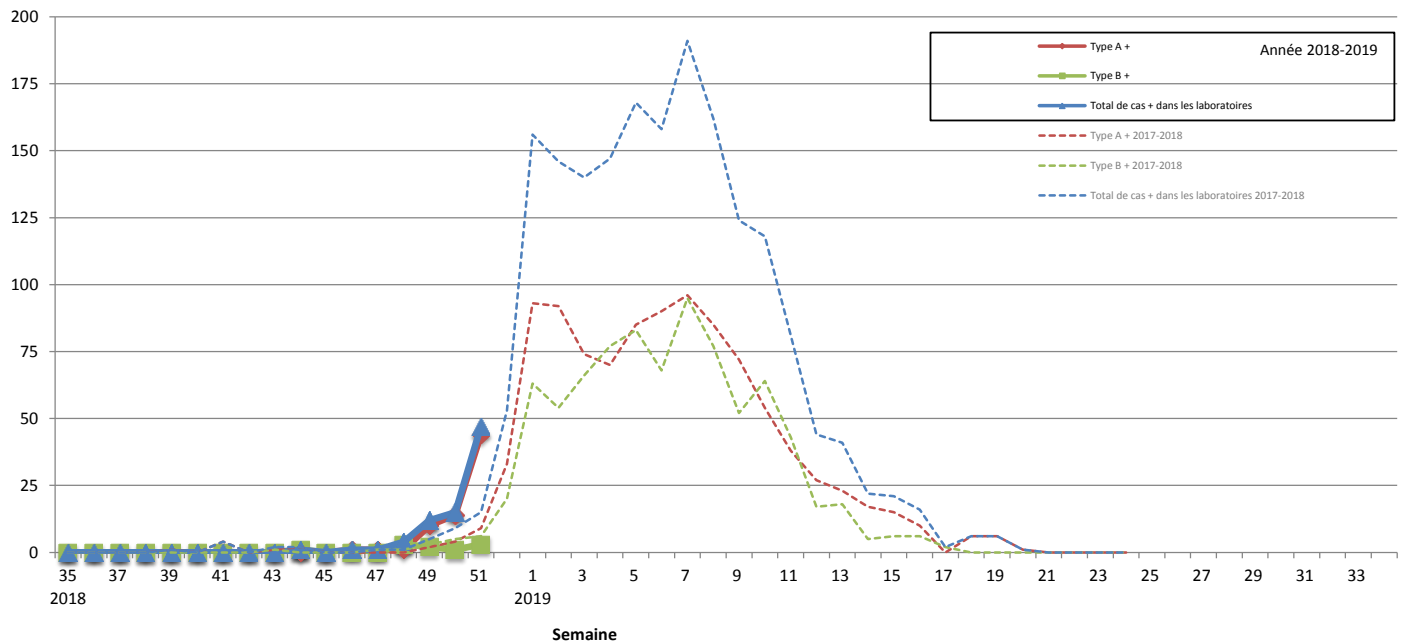
	FL	HD	MM	CO	LM	AS	BM	GR
16-déc-18	1	4	2	0	3	2	6	4
17-déc-18	2	4	0	3	4	4	8*	4
18-déc-18	3	1	0	4	8*	3	5	4
19-déc-18	1	0	2	2	6	2	4	6
20-déc-18	5	2	0	0	5	5	6	4
21-déc-18	3	2	3	1	3	3	4	2
22-déc-18	1	3	6	0	4	2	3	3

FL = Hôpital Fleurimont, HD = Hôtel-Dieu, MM = Memphrémagog, CO = MRC-de-Coaticook, LM = Granit, AS = Hôpital Asbestos, BM = Hôpital BMP, GR = CH de Granby, ND = Non disponible  
\* = ICIG >= 7  
\*\* = ICIG >= 7 pour trois jours et plus (seuil pour lequel des actions sont requises)  
Sources : Console provinciale des urgences et RQSUCH

**Graphique 2 - Rapport de l'onglet Influenza produit par l'Infocentre de santé publique**

**Nombre de cas d'influenza par semaine dans les laboratoires de l'Estrie, 2018-2019**

Nbre de cas



**Éclosions**

**Nombre d'éclosions d'influenza selon le lieu d'exposition et la date de déclaration, Estrie, 2018-2019**

Semaine 51    Aucune écloison d'influenza en CHSLD n'a été déclarée à la santé publique au cours de la semaine.

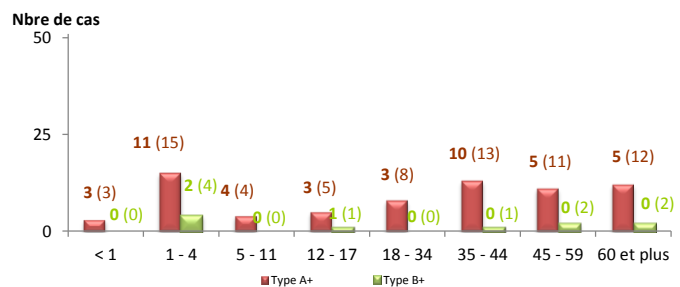
Source : Fichier des éclosions déclarées à la Direction de santé publique du CIUSSS de l'Estrie - CHUS, consulté le 7 janvier à 14 h 10.

**Graphique 3 - Groupe d'âge**

**Nombre de cas d'influenza par groupe d'âge selon le type de virus, laboratoires de l'Estrie, 2018-2019**

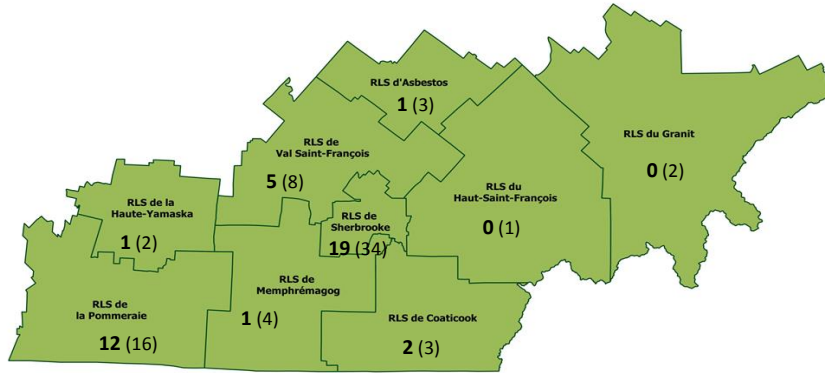
Cumulatif du 26 août 2018 au 22 décembre 2018

semaine (cumul)



**Tableau 2 - Cas d'influenza selon leur RLS de résidence**

Nombre de cas d'influenza pour la semaine en cours (le cumul de cas en 2018-2019) pour chacun des RLS de l'Estrie

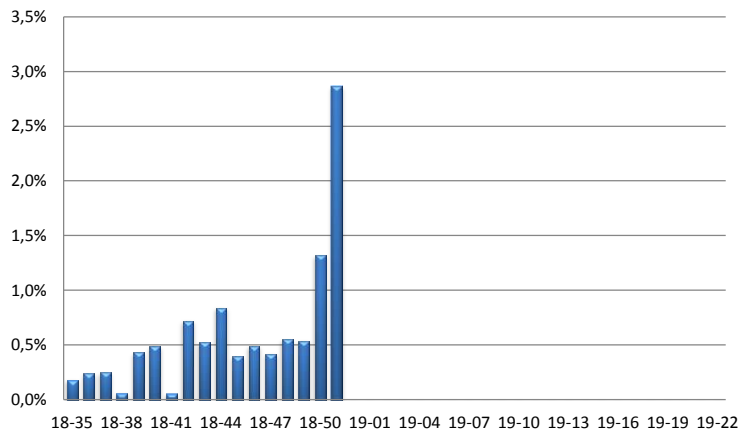


Semaine 51

RLS de résidence	INFLUENZA	
	Nombre de cas	
	sem.	cumul
Granit	0	2
Asbestos	1	3
Haut-Saint-François	0	1
Val Saint-François	5	8
Sherbrooke	19	34
Coaticook	2	3
Memphrémagog	1	4
Haute-Yamaska	1	2
Pommeraiie	12	16
RLS inconnu	3	4
<b>Estrie</b>	<b>44</b>	<b>77</b>
Autres régions	3	4

**Graphique 4 - Syndrome d'allure grippal au service Info-santé**

Pourcentage des appels à Info-santé reliés au syndrome d'allure grippal (SAG) par semaine CDC, Estrie, 2018-2019



**Tableau 3 - Hospitalisations reliées à l'influenza au CHUS**

Nombre d'hospitalisations reliées à l'influenza au CHUS pour la semaine en cours, selon le RLS de résidence de l'utilisateur, Estrie, 2018-2019

Tranches d'âge	Semaine 51			Cumul. des cas
	RLS de résidence Estrie		Inconnu ou autres régions	
	Sherb	Autres RLS		
< 1 an				
1 - 4 ans	1			2
5 - 11 ans	2			2
12 - 17 ans				1
18 - 34 ans				1
35 - 44 ans			1	3
45 - 59 ans	1			4
60 ans ou plus	1			5
<b>TOTAL</b>	<b>5</b>	<b>0</b>	<b>1</b>	<b>18</b>

Source : Laboratoire du CHUS - Hôpital Fleurimont

**Tableau 4 - Données en provenance des laboratoires sentinelles de l'Estrie**

Laboratoires		INFLUENZA									
		Données de la semaine débutant le 16 décembre 2018					Données cumulatives du 30 août au 22 décembre 2018				
		Tests positifs				Total de tests	Tests positifs				Total de tests
		Type A	Type B	Total	Taux positivité		Type A*	Type B	Total	Taux positivité	
	Nbre	Nbre	Nbre	%	Nbre	Nbre	Nbre	Nbre	%	Nbre	
CHUS	Antigène										
	PCR	29	2	31	18,6	167	51	8	59	12,1	486
<b>Total CHUS</b>		<b>29</b>	<b>2</b>	<b>31</b>	<b>18,6</b>	<b>167</b>	<b>51</b>	<b>8</b>	<b>59</b>	<b>12,1</b>	<b>486</b>
Pommeraiie		15	1	16	44,4	36	20	2	22	15,0	147
<b>TOTAL LAB. ESTRIE</b>		<b>44</b>	<b>3</b>	<b>47</b>	<b>23,2</b>	<b>203</b>	<b>71</b>	<b>10</b>	<b>81</b>	<b>12,8</b>	<b>633</b>
<b>TOTAL LAB. QUÉBEC</b>		<b>1 201</b>	<b>15</b>	<b>1 216</b>	<b>26,9</b>	<b>4 519</b>	<b>2 757</b>	<b>46</b>	<b>2 803</b>	<b>10,5</b>	<b>26 799</b>

Laboratoires		VRS <sup>1</sup>					
		Données sem début 16 décembre 2018			Données cumul au 22 décembre 2018		
		VRS positifs		Total de tests	VRS positifs		Total de tests
		Nbre	%		Nbre	%	
	Nbre	%	Nbre	%	Nbre		
CHUS	Antigène	6	19,4	31	12	9,5	126
	PCR				1	8,3	12
<b>Total CHUS</b>		<b>6</b>	<b>19,4</b>	<b>31</b>	<b>13</b>	<b>9,4</b>	<b>138</b>
Pommeraiie				36	1	0,8	119
<b>TOTAL LAB. ESTRIE</b>		<b>6</b>	<b>9,0</b>	<b>67</b>	<b>14</b>	<b>5,4</b>	<b>257</b>
<b>TOTAL LAB. QUÉBEC</b>		<b>443</b>	<b>11,6</b>	<b>3 810</b>	<b>1 605</b>	<b>6,4</b>	<b>25 014</b>

\*Tests + de type A pour l'Estrie : 15 sous-type H1  
56 sous-type inconnu

Note : <sup>1</sup> Virus respiratoire syncytial

Source : Institut national de santé publique, surveillance de l'influenza et des infections respiratoires virales.

Pour de plus amples informations sur la grippe saisonnière, consultez la publication du MSSS :

[Flash grippe.](#)

Pour de plus amples informations sur ce bulletin de surveillance, contactez D<sup>re</sup> Linda Pinsonneault au numéro suivant : 819 829-3400, poste 42547.

Direction de santé publique, Centre intégré universitaire de santé et de services sociaux de l'Estrie - Centre hospitalier universitaire de Sherbrooke.