

**BULLETIN DE SURVEILLANCE DE L'INFLUENZA EN ESTRIE, SAISON 2018-2019**

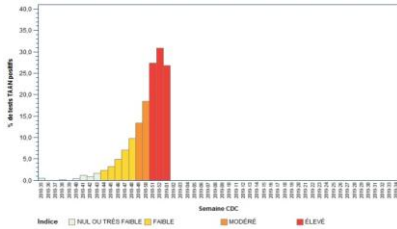
Semaine : 19 - 1

Début : 30 décembre 2018

Fin : 5 janvier 2019

**Graphique 1 - Indice d'activité grippale au Québec**

Semaine se terminant le 5 janvier 2019 : **Indice ÉLEVÉ (stable)**



Données du portail des virus respiratoires, Laboratoire de santé publique du Québec  
Rapport de l'onglet Influenza produit par l'Infocentre de santé publique  
à l'Institut national de santé publique du Québec, le 7 janvier 2019.

**Tableau 1 - Indice composé d'impact grippal (ICIG)**

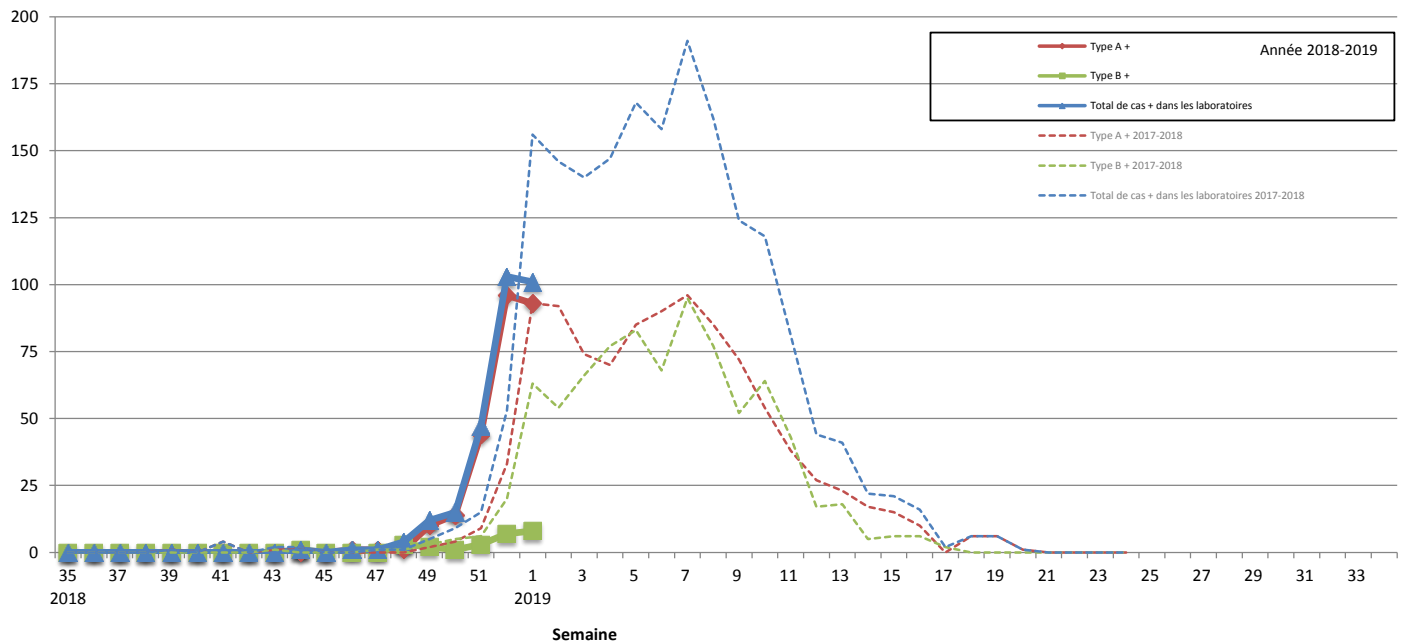
	FL	HD	MM	CO	LM	AS	BM	GR
30-déc-18	2	0	5	4	2	5	5	5
31-déc-18	1	0	5	4	3	5	6	4
01-janv-19	5	2	6	5	2	4	4	5
02-janv-19	5	0	1	3	3	6	5	4
03-janv-19	5	4	1	2	6	6	5	5
04-janv-19	2	4	7*	5	3	7*	7*	6
05-janv-19	3	2	6	4	2	8*	8*	4

FL = Hôpital Fleurimont, HD = Hôtel-Dieu, MM = Memphrémagog, CO = MRC-de-Coaticook, LM = Granit, AS = Hôpital Asbestos, BM = Hôpital BMP, GR = CH de Granby, ND = Non disponible  
\* = ICIG >= 7  
\*\* = ICIG >= 7 pour trois jours et plus (seuil pour lequel des actions sont requises)  
Sources : Console provinciale des urgences et RQSUCH

**Graphique 2 - Rapport de l'onglet Influenza produit par l'Infocentre de santé publique**

Nbre de cas

**Nombre de cas d'influenza par semaine dans les laboratoires sentinelles de l'Estrie, 2018-2019**



**Éclosions**

**Nombre d'éclosions d'influenza selon le lieu d'exposition et la date de déclaration, Estrie, 2018-2019**

Semaine 1 Deux (2) éclosions d'influenza en CHSLD ont été déclarées à la santé publique au cours de la semaine.

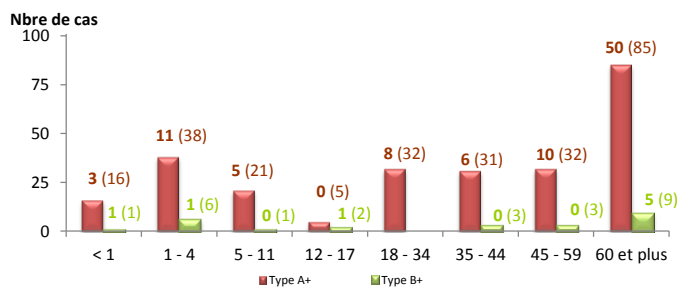
Source : Fichier des éclosions déclarées à la Direction de santé publique du CIUSSS de l'Estrie - CHUS, consulté le 9 janvier à 13 h 50.

**Graphique 3 - Groupe d'âge**

**Nombre de cas d'influenza par groupe d'âge selon le type de virus, laboratoires sentinelles de l'Estrie, 2018-2019**

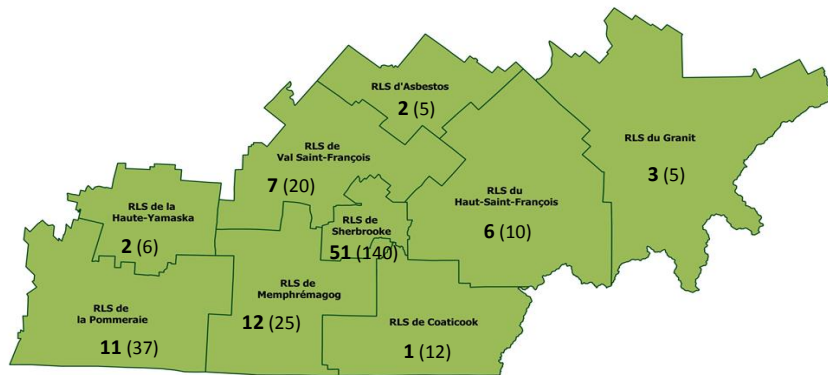
Cumulatif du 26 août 2018 au 5 janvier 2019

semaine (cumul)



**Tableau 2 - Cas d'influenza selon leur RLS de résidence**

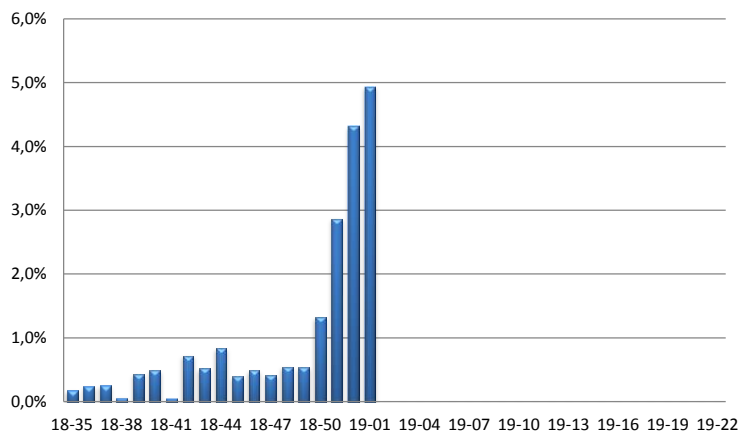
Nombre de cas d'influenza pour la semaine en cours (le cumul de cas en 2018-2019) pour chacun des RLS de l'Estrie



Semaine 1	INFLUENZA	
	Nombre de cas	
RLS de résidence	sem.	cumul
Granit	3	5
Asbestos	2	5
Haut-Saint-François	6	10
Val Saint-François	7	20
Sherbrooke	51	140
Coaticook	1	12
Memphrémagog	12	25
Haute-Yamaska	2	6
Pommeraie	11	37
RLS inconnu	3	10
<b>Estrie</b>	<b>98</b>	<b>270</b>
Autres régions	3	15

**Graphique 4 - Syndrome d'allure grippal au service Info-santé**

Pourcentage des appels à Info-santé reliés au syndrome d'allure grippal (SAG) par semaine CDC, Estrie, 2018-2019



**Tableau 3 - Hospitalisations reliées à l'influenza au CHUS**

Nombre d'hospitalisations reliées à l'influenza au CHUS pour la semaine en cours, selon le RLS de résidence de l'utilisateur, Estrie, 2018-2019

Semaine 1	RLS de résidence			Cumul. des cas
	Sherb	Autres RLS	Inconnu ou autres régions	
< 1 an				6
1 - 4 ans				2
5 - 11 ans				2
12 - 17 ans	1			2
18 - 34 ans				3
35 - 44 ans				5
45 - 59 ans	3	2		13
60 ans ou plus	14	6	1	35
<b>TOTAL</b>	<b>18</b>	<b>8</b>	<b>1</b>	<b>68</b>

Source : Laboratoire sentinelle du CHUS - Hôpital Fleurimont

**Tableau 4 - Données en provenance des laboratoires sentinelles de l'Estrie**

Laboratoires		INFLUENZA									
		Données de la semaine débutant le 30 décembre 2018					Données cumulatives du 30 août au 5 janvier 2019				
		Tests positifs				Total de tests	Tests positifs				Total de tests
		Type A	Type B	Total	Taux positivité		Type A*	Type B	Total	Taux positivité	
		Nbre	Nbre	Nbre	%	Nbre	Nbre	Nbre	%	Nbre	
CHUS	Antigène										
	PCR	80	7	87	30,2	288	212	22	234	23,6	991
<b>Total CHUS</b>		<b>80</b>	<b>7</b>	<b>87</b>	<b>30,2</b>	<b>288</b>	<b>212</b>	<b>22</b>	<b>234</b>	<b>23,6</b>	<b>991</b>
Pommeraie		13	1	14	20,3	69	48	3	51	20,3	251
<b>TOTAL LAB. ESTRIE</b>		<b>93</b>	<b>8</b>	<b>101</b>	<b>28,3</b>	<b>357</b>	<b>260</b>	<b>25</b>	<b>285</b>	<b>22,9</b>	<b>1 242</b>
<b>TOTAL LAB. QUÉBEC</b>		<b>1 629</b>	<b>17</b>	<b>1 646</b>	<b>26,3</b>	<b>6 253</b>	<b>5 980</b>	<b>81</b>	<b>6 061</b>	<b>15,8</b>	<b>38 421</b>

Laboratoires		VRS <sup>1</sup>							
		Données sem début 30 décembre 2018				Données cumul au 5 janvier 2019			
		VRS positifs		Total de tests	VRS positifs		Total de tests		
		Nbre	%		Nbre	%			
		Nbre	%	Nbre	%	Nbre			
CHUS	Antigène	12	29,3	41	34	16,1	211		
	PCR			1	8,3	12			
<b>Total CHUS</b>		<b>12</b>	<b>29,3</b>	<b>41</b>	<b>35</b>	<b>15,7</b>	<b>223</b>		
Pommeraie		2	2,9	69	5	2,2	223		
<b>TOTAL LAB. ESTRIE</b>		<b>14</b>	<b>12,7</b>	<b>110</b>	<b>40</b>	<b>9,0</b>	<b>446</b>		
<b>TOTAL LAB. QUÉBEC</b>		<b>646</b>	<b>11,2</b>	<b>5 750</b>	<b>2 816</b>	<b>7,9</b>	<b>35 755</b>		

\*Tests + de type A pour l'Estrie : 15 sous-type H1  
245 sous-type inconnu

Note : <sup>1</sup> Virus respiratoire syncytial

Les données de laboratoire présentées dans le présent bulletin concernent les laboratoires sentinelles, c'est-à-dire les laboratoires qui participent au programme de surveillance de l'influenza et des autres virus des voies respiratoires du Laboratoire de santé publique du Québec (LSPQ).

Source : Institut national de santé publique, surveillance de l'influenza et des infections respiratoires virales.

Pour de plus amples informations sur la grippe saisonnière, consultez la publication du MSSS :

[Flash grippe.](#)

Pour de plus amples informations sur ce bulletin de surveillance, contactez D<sup>re</sup> Linda Pinsonneault au numéro suivant : 819 829-3400, poste 42547.

Direction de santé publique, Centre intégré universitaire de santé et de services sociaux de l'Estrie - Centre hospitalier universitaire de Sherbrooke.