

**BULLETIN DE SURVEILLANCE DE L'INFLUENZA EN ESTRIE, SAISON 2018-2019**

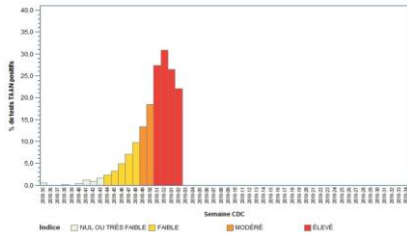
Semaine : 19 - 2

Début : 6 janvier 2019

Fin : 12 janvier 2019

**Graphique 1 - Indice d'activité grippale au Québec**

Semaine se terminant le 5 janvier 2019 : **Indice ÉLEVÉ (à la baisse)**



Données du portail des virus respiratoires, Laboratoire de santé publique du Québec  
Rapport de l'onglet Influenza produit par l'Infocentre de santé publique  
à l'Institut national de santé publique du Québec, le 17 janvier 2019.

**Tableau 1 - Indice composé d'impact grippal (ICIG)**

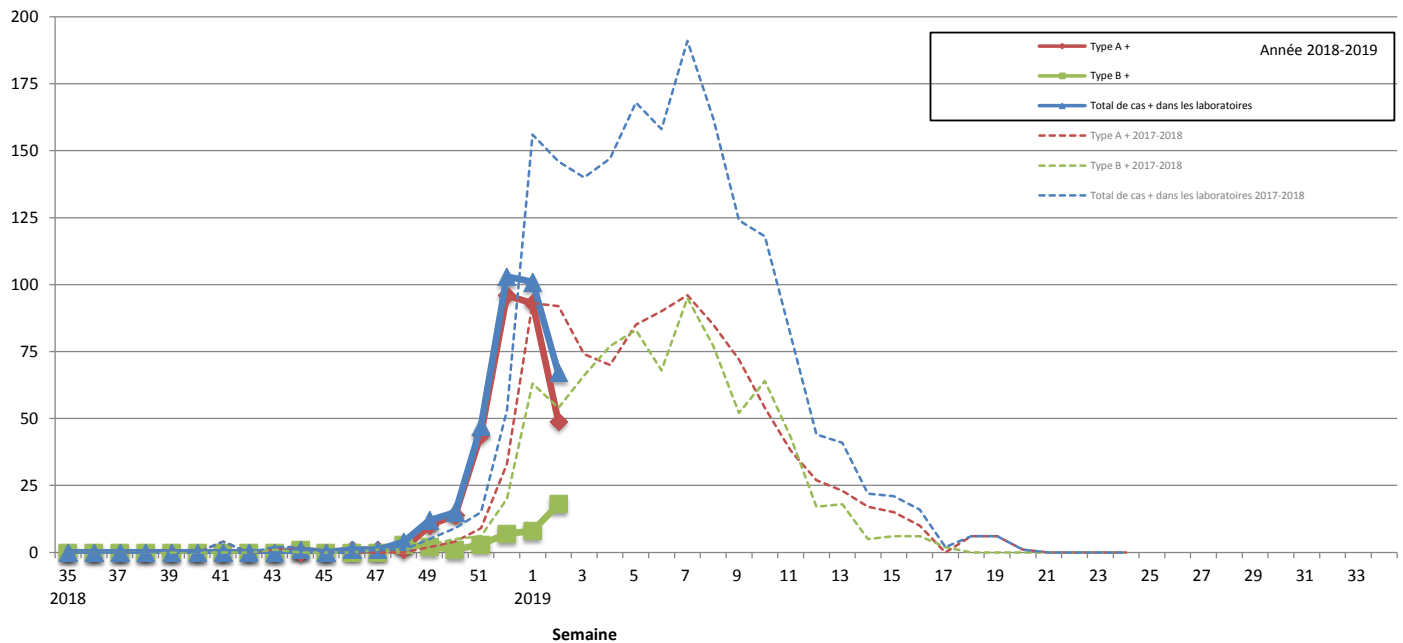
	FL	HD	MM	CO	LM	AS	BM	GR
06-janv-19	5	6	2	8*	5	8**	8**	7*
07-janv-19	n/d	n/d	n/d	n/d	n/d	n/d	n/d	n/d
08-janv-19	4	1	5	6	6	7**	4	4
09-janv-19	1	0	4	3	3	6	1	5
10-janv-19	2	0	2	3	4	4	5	4
11-janv-19	1	0	3	4	4	4	5	4
12-janv-19	0	0	2	1	0	5	3	0

FL = Hôpital Fleurimont, HD = Hôtel-Dieu, MM = Memphrémagog, CO = MRC-de-Coaticook, LM = Granit, AS = Hôpital Asbestos, BM = Hôpital BMP, GR = CH de Granby, ND = Non disponible  
\* = ICIG >= 7  
\*\* = ICIG >= 7 pour trois jours et plus (seuil pour lequel des actions sont requises)  
Sources : Console provinciale des urgences et RQSUCH

**Graphique 2 - Rapport de l'onglet Influenza produit par l'Infocentre de santé publique**

**Nombre de cas d'influenza par semaine dans les laboratoires sentinelles de l'Estrie, 2018-2019**

Nbre de cas



**Éclosions**

**Nombre d'éclosions d'influenza selon le lieu d'exposition et la date de déclaration, Estrie, 2018-2019**

Semaine 2 Trois (3) éclosions d'influenza en CHSLD ont été déclarées à la santé publique au cours de la semaine.

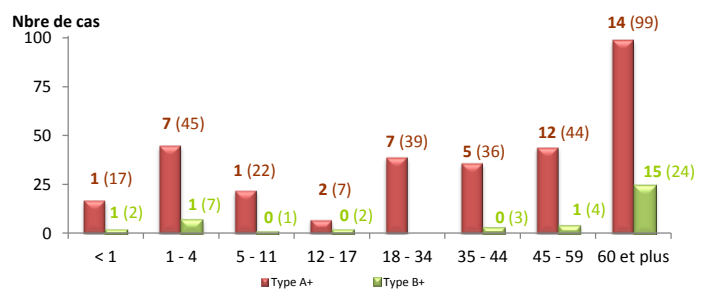
Source : Fichier des éclosions déclarées à la Direction de santé publique du CIUSSS de l'Estrie - CHUS, consulté le 16 janvier à 13 h 20.

**Graphique 3 - Groupe d'âge**

**Nombre de cas d'influenza par groupe d'âge selon le type de virus, laboratoires sentinelles de l'Estrie, 2018-2019**

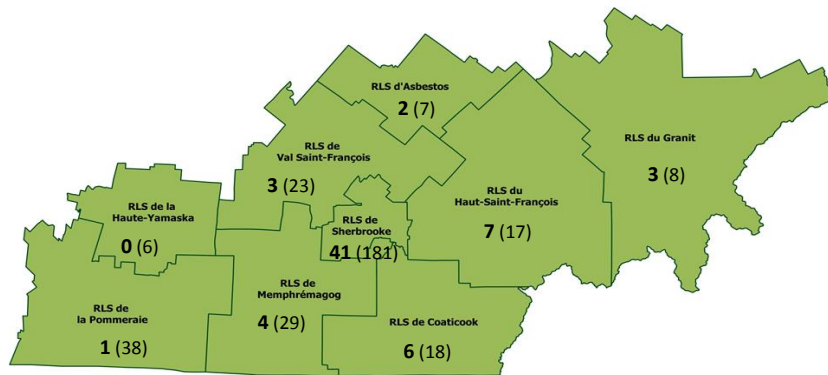
Cumulatif du 26 août 2018 au 12 janvier 2019

semaine (cumul)



**Tableau 2 - Cas d'influenza selon leur RLS de résidence**

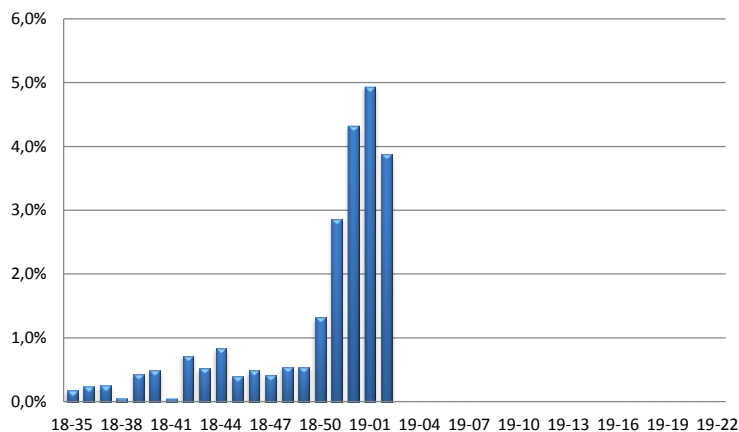
Nombre de cas d'influenza pour la semaine en cours (le cumul de cas en 2018-2019) pour chacun des RLS de l'Estrie



Semaine 2	INFLUENZA	
	Nombre de cas	
RLS de résidence	sem.	cumul
Granit	3	8
Asbestos	2	7
Haut-Saint-François	7	17
Val Saint-François	3	23
Sherbrooke	41	181
Coaticook	6	18
Memphrémagog	4	29
Haute-Yamaska	0	6
Pommeraiie	1	38
RLS inconnu	0	10
<b>Estrie</b>	<b>67</b>	<b>337</b>
Autres régions	0	15

**Graphique 4 - Syndrome d'allure grippal au service Info-santé**

Pourcentage des appels à Info-santé reliés au syndrome d'allure grippal (SAG) par semaine CDC, Estrie, 2018-2019



**Tableau 3 - Hospitalisations reliées à l'influenza au CHUS**

Nombre d'hospitalisations reliées à l'influenza au CHUS pour la semaine en cours, selon le RLS de résidence de l'utilisateur, Estrie, 2018-2019

Semaine 2	RLS de résidence			Cumul. des cas
	Estrie		Inconnu ou autres régions	
Tranches d'âge	Sherb	Autres RLS		
< 1 an	1	1		8
1 - 4 ans		1		3
5 - 11 ans				2
12 - 17 ans				2
18 - 34 ans	1			4
35 - 44 ans	2			7
45 - 59 ans		1		14
60 ans ou plus	6	2		43
<b>TOTAL</b>	<b>10</b>	<b>5</b>	<b>0</b>	<b>83</b>

Source : Laboratoire sentinelle du CHUS - Hôpital Fleurimont

**Tableau 4 - Données en provenance des laboratoires sentinelles de l'Estrie**

Laboratoires		INFLUENZA									
		Données de la semaine débutant le 6 janvier 2019					Données cumulatives du 30 août au 12 janvier 2019				
		Tests positifs				Total de tests	Tests positifs				Total de tests
		Type A	Type B	Total	Taux positivité		Type A*	Type B	Total	Taux positivité	
		Nbre	Nbre	Nbre	%	Nbre	Nbre	Nbre	Nbre	%	Nbre
CHUS	Antigène										
	PCR	49	18	67	23,3	288	261	40	301	23,5	1 279
Total CHUS		49	18	67	23,3	288	261	40	301	23,5	1 279
Pommeraiie							48	3	51	20,3	251
<b>TOTAL LAB. ESTRIE</b>		<b>49</b>	<b>18</b>	<b>67</b>	<b>23,3</b>	<b>288</b>	<b>309</b>	<b>43</b>	<b>352</b>	<b>23,0</b>	<b>1 530</b>
<b>TOTAL LAB. QUÉBEC</b>		<b>1 340</b>	<b>32</b>	<b>1 372</b>	<b>21,9</b>	<b>6 254</b>	<b>7 399</b>	<b>115</b>	<b>7 514</b>	<b>16,7</b>	<b>45 049</b>

Laboratoires		VRS <sup>1</sup>							
		Données sem début 6 janvier 2019				Données cumul au 12 janvier 2019			
		VRS positifs		Total de tests	VRS positifs		Total de tests		
		Nbre	%		Nbre	%			
		Nbre	%	Nbre	%	Nbre			
CHUS	Antigène	12	46,2	26	46	19,4	237		
	PCR			1	8,3	12			
Total CHUS		12	46,2	26	47	18,9	249		
Pommeraiie				5	2,2	223			
<b>TOTAL LAB. ESTRIE</b>		<b>12</b>	<b>46,2</b>	<b>26</b>	<b>52</b>	<b>11,0</b>	<b>472</b>		
<b>TOTAL LAB. QUÉBEC</b>		<b>586</b>	<b>10,5</b>	<b>5 606</b>	<b>3 475</b>	<b>8,3</b>	<b>41 734</b>		

\*Tests + de type A pour l'Estrie : 15 sous-type H1  
294 sous-type inconnu

Note : <sup>1</sup> Virus respiratoire syncytial

Les données de laboratoire présentées dans le présent bulletin concernent les laboratoires sentinelles, c'est-à-dire les laboratoires qui participent au programme de surveillance de l'influenza et des autres virus des voies respiratoires du Laboratoire de santé publique du Québec (LSPQ).

Source : Institut national de santé publique, surveillance de l'influenza et des infections respiratoires virales.

Pour de plus amples informations sur la grippe saisonnière, consultez la publication du MSSS :

[Flash grippe.](#)

Pour de plus amples informations sur ce bulletin de surveillance, contactez D<sup>re</sup> Linda Pinsonneault au numéro suivant : 819 829-3400, poste 42547.

Direction de santé publique, Centre intégré universitaire de santé et de services sociaux de l'Estrie - Centre hospitalier universitaire de Sherbrooke.