

BULLETIN DE SURVEILLANCE DE L'INFLUENZA EN ESTRIE, SAISON 2018-2019

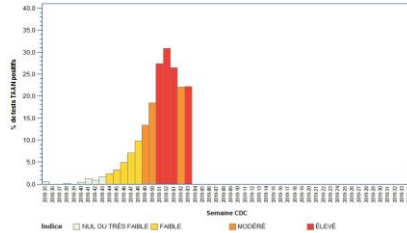
Semaine : 19 - 3

Début : 13 janvier 2019

Fin : 19 janvier 2019

Graphique 1 - Indice d'activité grippale au Québec

Semaine se terminant le 19 janvier 2019 : **Indice MODÉRÉ (tendance stable)**



Données du portail des virus respiratoires, Laboratoire de santé publique du Québec
Rapport de l'onglet Influenza produit par l'Infocentre de santé publique
à l'Institut national de santé publique du Québec, le 24 janvier 2019.

Tableau 1 - Indice composé d'impact grippal (ICIG)

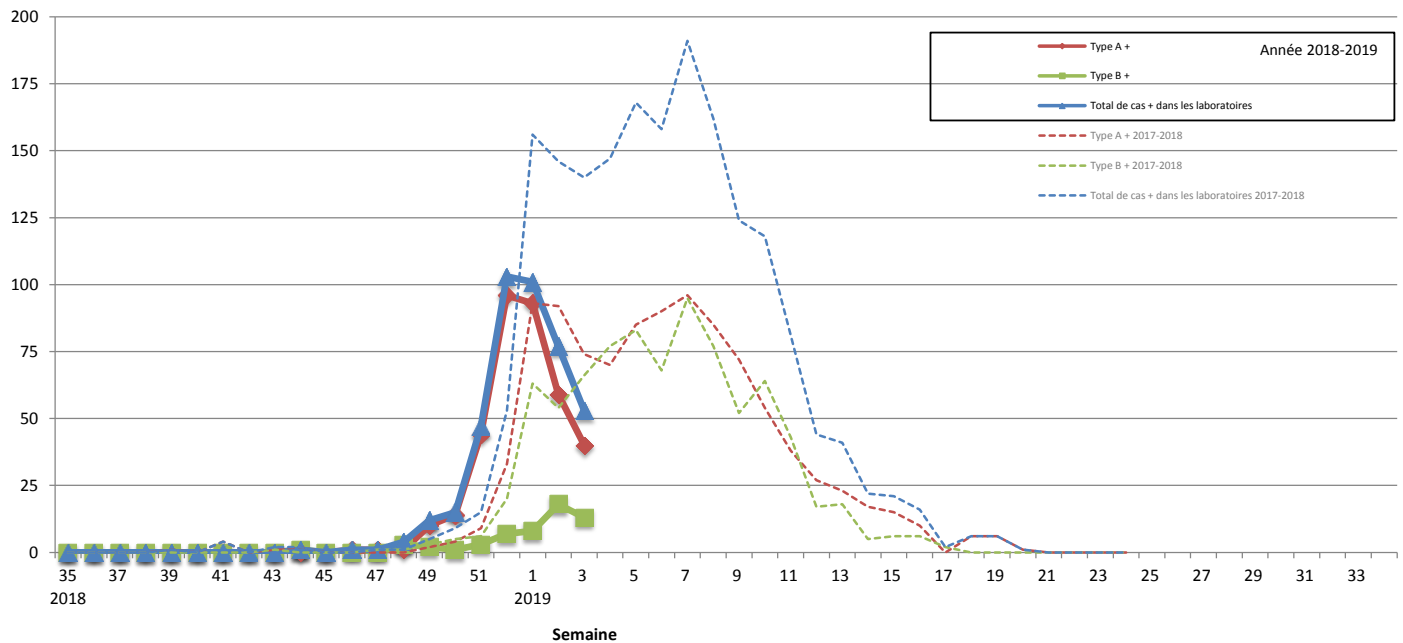
	FL	HD	MM	CO	LM	AS	BM	GR
13-janv-19	2	0	0	0	1	3	2	0
14-janv-19	1	0	3	0	0	3	2	4
15-janv-19	4	0	2	2	0	2	1	5
16-janv-19	2	1	3	6	0	0	6	3
17-janv-19	1	1	2	6	0	5	5	4
18-janv-19	0	0	4	2	4	2	4	1
19-janv-19	1	0	4	0	6	2	2	0

FL = Hôpital Fleurimont, HD = Hôtel-Dieu, MM = Memphrémagog, CO = MRC-de-Coaticook, LM = Granit, AS = Hôpital Asbestos, BM = Hôpital BMP, GR = CH de Granby, ND = Non disponible
* = ICIG >= 7
** = ICIG >= 7 pour trois jours et plus (seuil pour lequel des actions sont requises)
Sources : Console provinciale des urgences et RQSUCH

Graphique 2 - Rapport de l'onglet Influenza produit par l'Infocentre de santé publique

Nombre de cas d'influenza par semaine dans les laboratoires sentinelles de l'Estrie, 2018-2019

Nbre de cas



Éclosions

Nombre d'éclosions d'influenza selon le lieu d'exposition et la date de déclaration, Estrie, 2018-2019

Semaine 3 Deux (2) éclosions d'influenza en CHSLD ont été déclarées à la santé publique au cours de la semaine.

Source : Fichier des éclosions déclarées à la Direction de santé publique du CIUSSS de l'Estrie - CHUS, consulté le 22 janvier à 15 h 45.

Graphique 3 - Groupe d'âge

Nombre de cas d'influenza par groupe d'âge selon le type de virus, laboratoires sentinelles de l'Estrie, 2018-2019

Cumulatif du 26 août 2018 au 19 janvier 2019

semaine (cumul)

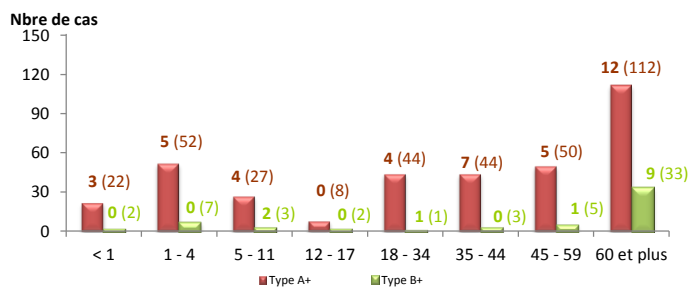
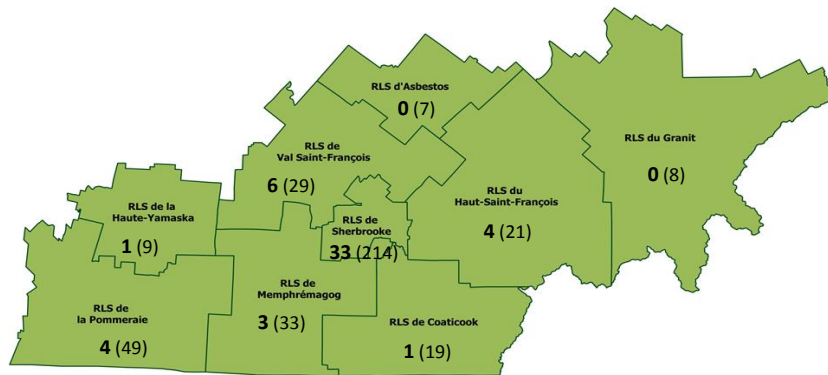


Tableau 2 - Cas d'influenza selon leur RLS de résidence

Nombre de cas d'influenza pour la semaine en cours (le cumul de cas en 2018-2019) pour chacun des RLS de l'Estrie



Semaine 3	INFLUENZA	
	Nombre de cas	
RLS de résidence	sem.	cumul
Granit	0	8
Asbestos	0	7
Haut-Saint-François	4	21
Val Saint-François	6	29
Sherbrooke	33	214
Coaticook	1	19
Memphrémagog	3	33
Haute-Yamaska	1	9
Pommeraië	4	49
RLS inconnu	0	10
Estrie	52	399
Autres régions	1	16

Graphique 4 - Syndrome d'allure grippal au service Info-santé

Pourcentage des appels à Info-santé reliés au syndrome d'allure grippal (SAG) par semaine CDC, Estrie, 2018-2019

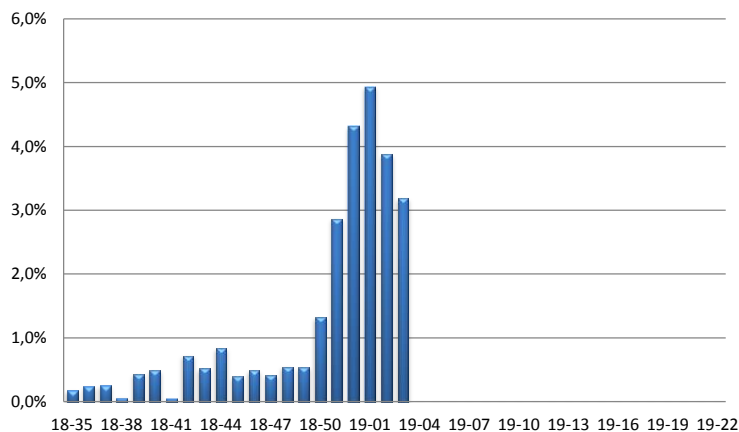


Tableau 3 - Hospitalisations reliées à l'influenza au CHUS

Nombre d'hospitalisations reliées à l'influenza au CHUS pour la semaine en cours, selon le RLS de résidence de l'utilisateur, Estrie, 2018-2019

Semaine 3	RLS de résidence			Cumul. des cas
	Sherb	Autres RLS	Inconnu ou autres régions	
< 1 an				8
1 - 4 ans		1		4
5 - 11 ans	1	1		4
12 - 17 ans				2
18 - 34 ans		1	1	6
35 - 44 ans				7
45 - 59 ans	2			16
60 ans ou plus	14	2		59
TOTAL	17	5	1	106

Source : Laboratoire sentinelle du CHUS - Hôpital Fleurimont

Tableau 4 - Données en provenance des laboratoires sentinelles de l'Estrie

Laboratoires		INFLUENZA									
		Données de la semaine débutant le 13 janvier 2019					Données cumulatives du 30 août au 19 janvier 2019				
		Tests positifs				Total de tests	Tests positifs				Total de tests
		Type A	Type B	Total	Taux positivité		Type A*	Type B	Total	Taux positivité	
		Nbre	Nbre	Nbre	%	Nbre	Nbre	Nbre	%	Nbre	
CHUS	Antigène										
	PCR	36	13	49	22,1	222	297	53	350	23,3	1 501
Total CHUS		36	13	49	22,1	222	297	53	350	23,3	1 501
Pommeraië		4		4	11,8	34	62	3	65	19,6	331
TOTAL LAB. ESTRIE		40	13	53	20,7	256	359	56	415	22,7	1 832
TOTAL LAB. QUÉBEC		1 054	25	1 079	21,9	4 927	8 463	140	8 603	17,2	50 022

Laboratoires		VRS ¹							
		Données sem début 13 janvier 2019				Données cumul au 19 janvier 2019			
		VRS positifs		Total de tests	VRS positifs		Total de tests		
		Nbre	%		Nbre	%			
		Nbre	%	Nbre	%	Nbre			
CHUS	Antigène	7	28,0	25	53	20,2	262		
	PCR			1	8,3	12			
Total CHUS		7	28,0	25	54	19,7	274		
Pommeraië		2	5,9	34	10	3,3	303		
TOTAL LAB. ESTRIE		9	15,3	59	64	11,1	577		
TOTAL LAB. QUÉBEC		557	12,3	4 529	4 035	8,7	46 309		

*Tests + de type A pour l'Estrie : 15 sous-type H1
344 sous-type inconnu

Note : ¹ Virus respiratoire syncytial

Les données de laboratoire présentées dans le présent bulletin concernent les laboratoires sentinelles, c'est-à-dire les laboratoires qui participent au programme de surveillance de l'influenza et des autres virus des voies respiratoires du Laboratoire de santé publique du Québec (LSPQ).

Source : Institut national de santé publique, surveillance de l'influenza et des infections respiratoires virales.

Pour de plus amples informations sur la grippe saisonnière, consultez la publication du MSSS : [Flash grippe](#).

Pour de plus amples informations sur ce bulletin de surveillance, contactez D^{re} Linda Pinsonneault au numéro suivant : 819 829-3400, poste 42547.

Direction de santé publique, Centre intégré universitaire de santé et de services sociaux de l'Estrie - Centre hospitalier universitaire de Sherbrooke.