

**BULLETIN DE SURVEILLANCE DE L'INFLUENZA EN ESTRIE, SAISON 2018-2019**

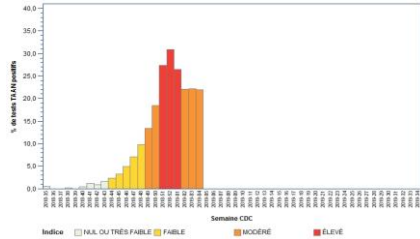
Semaine : 19 - 4

Début : 20 janvier 2019

Fin : 26 janvier 2019

**Graphique 1 - Indice d'activité grippale au Québec**

Semaine se terminant le 26 janvier 2019 : **Indice MODÉRÉ (tendance stable)**



Données du portail des virus respiratoires, Laboratoire de santé publique du Québec  
Rapport de l'onglet Influenza produit par l'Infocentre de santé publique  
à l'Institut national de santé publique du Québec, le 24 janvier 2019.

**Tableau 1 - Indice composé d'impact grippal (ICIG)**

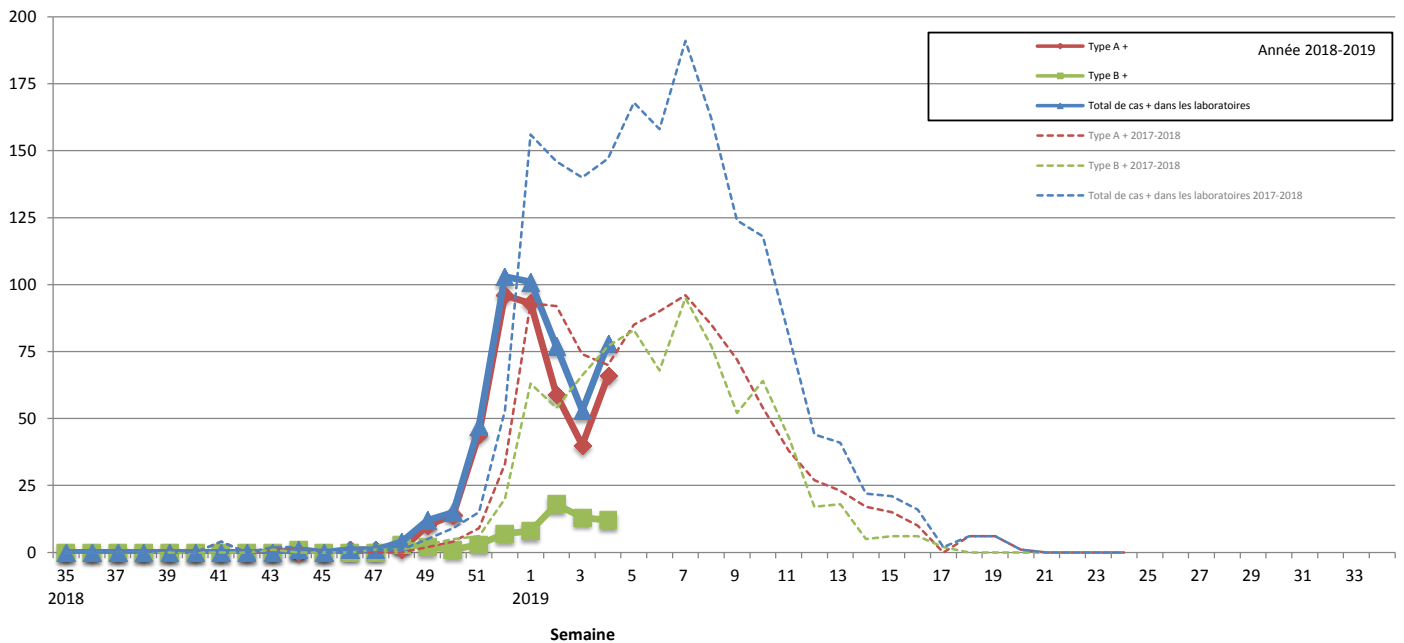
	FL	HD	MM	CO	LM	AS	BM	GR
20-janv-19	6	0	0	0	0	0	2	1
21-janv-19	2	0	1	0	2	4	2	1
22-janv-19	5	0	0	0	2	5	1	2
23-janv-19	5	0	1	0	3	5	5	4
24-janv-19	1	1	2	1	4	3	3	2
25-janv-19	1	3	1	2	2	1	2	5
26-janv-19	2	4	3	0	3	3	0	4

FL = Hôpital Fleurimont, HD = Hôtel-Dieu, MM = Memphrémagog, CO = MRC-de-Coaticook, LM = Granit, AS = Hôpital Asbestos, BM = Hôpital BMP, GR = CH de Granby, ND = Non disponible  
\* = ICIG >= 7  
\*\* = ICIG >= 7 pour trois jours et plus (seuil pour lequel des actions sont requises)  
Sources : Console provinciale des urgences et RQSUCH

**Graphique 2 - Rapport de l'onglet Influenza produit par l'Infocentre de santé publique**

**Nombre de cas d'influenza par semaine dans les laboratoires sentinelles de l'Estrie, 2018-2019**

Nbre de cas



**Éclosions**

**Nombre d'éclosions d'influenza selon le lieu d'exposition et la date de déclaration, Estrie, 2018-2019**

Semaine 4 Trois (3) éclosions d'influenza en CHSLD ont été déclarées à la santé publique au cours de la semaine.

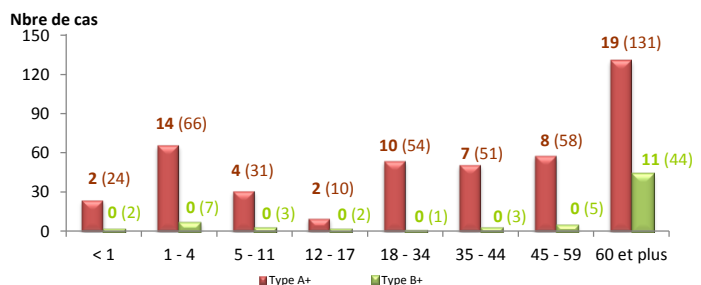
Source : Fichier des éclosions déclarées à la Direction de santé publique du CIUSSS de l'Estrie - CHUS, consulté le 29 janvier à 14 h 25.

**Graphique 3 - Groupe d'âge**

**Nombre de cas d'influenza par groupe d'âge selon le type de virus, laboratoires sentinelles de l'Estrie, 2018-2019**

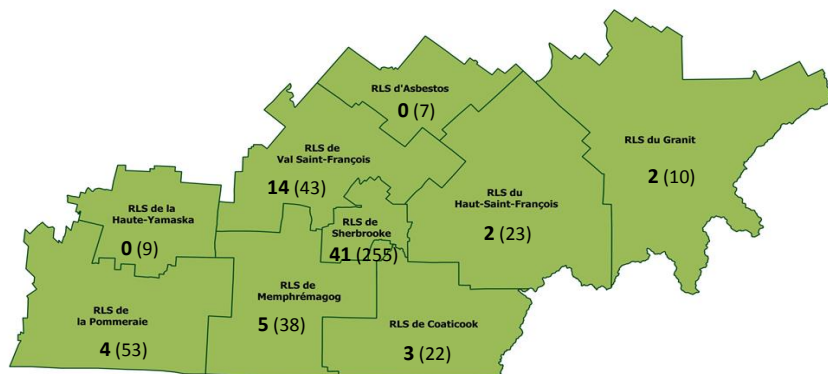
Cumulatif du 26 août 2018 au 26 janvier 2019

semaine (cumul)



**Tableau 2 - Cas d'influenza selon leur RLS de résidence**

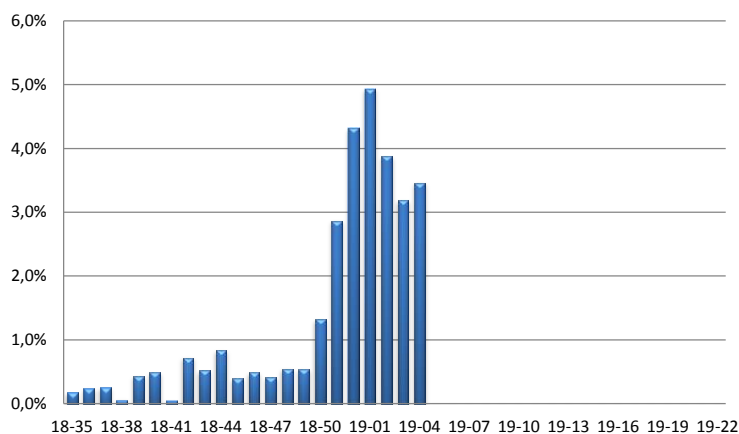
Nombre de cas d'influenza pour la semaine en cours (le cumul de cas en 2018-2019) pour chacun des RLS de l'Estrie



Semaine	INFLUENZA	
	Nombre de cas	
Semaine 4	sem.	cumul
	RLS de résidence	
Granit	2	10
Asbestos	0	7
Haut-Saint-François	2	23
Val Saint-François	14	43
Sherbrooke	41	255
Coaticook	3	22
Memphrémagog	5	38
Haute-Yamaska	0	9
Pommeraie	4	53
RLS inconnu	3	13
<b>Estrie</b>	<b>74</b>	<b>473</b>
Autres régions	4	20

**Graphique 4 - Syndrome d'allure grippal au service Info-santé**

Pourcentage des appels à Info-santé reliés au syndrome d'allure grippal (SAG) par semaine CDC, Estrie, 2018-2019



**Tableau 3 - Hospitalisations reliées à l'influenza au CHUS**

Nombre d'hospitalisations reliées à l'influenza au CHUS pour la semaine en cours, selon le RLS de résidence de l'utilisateur, Estrie, 2018-2019

Semaine 4	RLS de résidence			Cumul. des cas
	Sherb	Autres RLS	Inconnu ou autres régions	
Tranches d'âge				
< 1 an				8
1 - 4 ans	1	1	1	7
5 - 11 ans	1			5
12 - 17 ans			1	3
18 - 34 ans	1			7
35 - 44 ans	2	1	1	11
45 - 59 ans			1	17
60 ans ou plus	9	8	2	78
<b>TOTAL</b>	<b>14</b>	<b>10</b>	<b>6</b>	<b>136</b>

Source : Laboratoire sentinelle du CHUS - Hôpital Fleurimont

**Tableau 4 - Données en provenance des laboratoires sentinelles de l'Estrie**

Laboratoires		INFLUENZA										VRS <sup>1</sup>								
		Données de la semaine débutant le 20 janvier 2019					Données cumulatives du 30 août au 26 janvier 2019					Données sem début 20 janvier 2019			Données cumul au 26 janvier 2019					
		Tests positifs				Total de tests	Tests positifs				Total de tests	VRS positifs		Total de tests	VRS positifs		Total de tests			
		Type A	Type B	Total	Taux positivité		Type A*	Type B	Total	Taux positivité		Nbre	%		Nbre	%				
CHUS	Antigène																			
	PCR	62	12	74	28,7	258	359	65	424	24,1	1 759	19	39,6	48	72	23,2	310			
	<b>Total CHUS</b>	62	12	74	28,7	258	359	65	424	24,1	1 759				1	8,3	12			
	Pommeraie	4		4	11,8	34	66	3	69	18,9	365	19	39,6	48	73	22,7	322			
	<b>TOTAL LAB. ESTRIE</b>	<b>66</b>	<b>12</b>	<b>78</b>	<b>26,7</b>	<b>292</b>	<b>425</b>	<b>68</b>	<b>493</b>	<b>23,2</b>	<b>2 124</b>	<b>2</b>	<b>5,9</b>	<b>34</b>	<b>12</b>	<b>3,6</b>	<b>337</b>			
	<b>TOTAL LAB. QUÉBEC</b>	<b>1 013</b>	<b>32</b>	<b>1 045</b>	<b>21,2</b>	<b>4 937</b>	<b>9 476</b>	<b>172</b>	<b>9 648</b>	<b>17,6</b>	<b>54 959</b>	<b>21</b>	<b>25,6</b>	<b>82</b>	<b>85</b>	<b>12,9</b>	<b>659</b>			
												<b>601</b>	<b>13,4</b>	<b>4 484</b>	<b>4 636</b>	<b>9,1</b>	<b>50 793</b>			

\*Tests + de type A pour l'Estrie : 15 sous-type H1  
410 sous-type inconnu

Note : <sup>1</sup> Virus respiratoire syncytial

Les données de laboratoire présentées dans le présent bulletin concernent les laboratoires sentinelles, c'est-à-dire les laboratoires qui participent au programme de surveillance de l'influenza et des autres virus des voies respiratoires du Laboratoire de santé publique du Québec (LSPQ).

Source : Institut national de santé publique, surveillance de l'influenza et des infections respiratoires virales.

Pour de plus amples informations sur la grippe saisonnière, consultez la publication du MSSS :

[Flash grippe.](#)

Pour de plus amples informations sur ce bulletin de surveillance, contactez D<sup>re</sup> Linda Pinsonneault au numéro suivant : 819 829-3400, poste 42547.

Direction de santé publique, Centre intégré universitaire de santé et de services sociaux de l'Estrie - Centre hospitalier universitaire de Sherbrooke.