

BULLETIN DE SURVEILLANCE DE L'INFLUENZA EN ESTRIE, SAISON 2018-2019

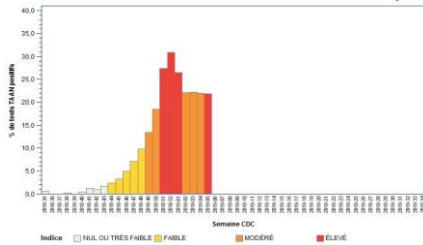
Semaine : 19 - 5

Début : 27 janvier 2019

Fin : 2 février 2019

Graphique 1 - Indice d'activité grippale au Québec

Semaine se terminant le 2 février 2019 : **Indice MODÉRÉ (tendance stable)**



Données du portail des virus respiratoires, Laboratoire de santé publique du Québec
Rapport de l'onglet Influenza produit par l'Infocentre de santé publique
à l'Institut national de santé publique du Québec, le 24 janvier 2019.

Tableau 1 - Indice composé d'impact grippal (ICIG)

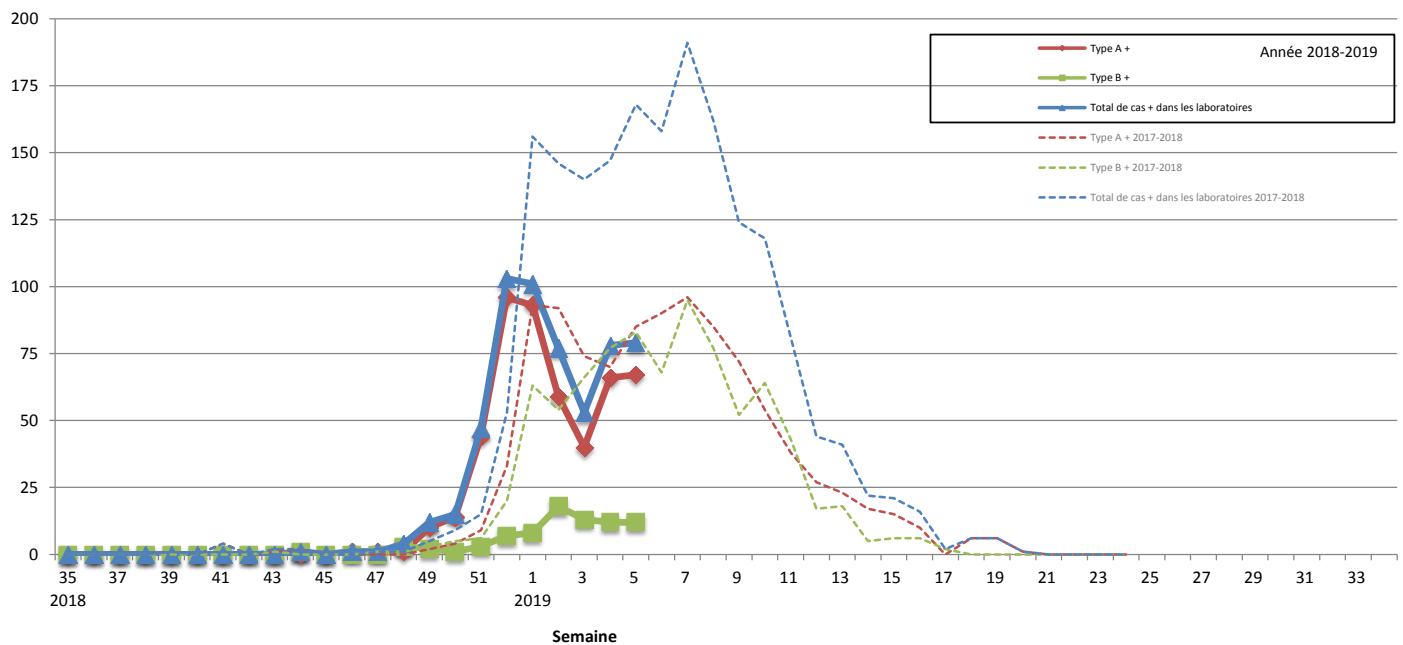
	FL	HD	MM	CO	LM	AS	BM	GR
27-janv-19	3	1	1	0	6	4	3	2
28-janv-19	1	0	1	2	3	2	4	1
29-janv-19	5	0	4	5	0	3	1	0
30-janv-19	3	5	2	3	2	4	1	0
31-janv-19	0	3	2	1	5	4	4	2
01-févr-19	1	3	3	0	2	2	4	3
02-févr-19	n/d	n/d	n/d	n/d	n/d	n/d	n/d	n/d

FL = Hôpital Fleurimont, HD = Hôtel-Dieu, MM = Memphrémagog, CO = MRC-de-Coaticook, LM = Granit, AS = Hôpital Asbestos, BM = Hôpital BMP, GR = CH de Granby, ND = Non disponible
* = ICIG >= 7
** = ICIG >= 7 pour trois jours et plus (seuil pour lequel des actions sont requises)
Sources : Console provinciale des urgences et RQSUCH

Graphique 2 - Rapport de l'onglet Influenza produit par l'Infocentre de santé publique

Nombre de cas d'influenza par semaine dans les laboratoires sentinelles de l'Estrie, 2018-2019

Nbre de cas



Éclotions

Nombre d'éclotions d'influenza selon le lieu d'exposition et la date de déclaration, Estrie, 2018-2019

Semaine 5 Une (1) écloison d'influenza en CHSLD a été déclarée à la santé publique au cours de la semaine.

Source : Fichier des éclotions déclarées à la Direction de santé publique du CIUSSS de l'Estrie - CHUS, consulté le 6 février à 15 h 00.

Graphique 3 - Groupe d'âge

Nombre de cas d'influenza par groupe d'âge selon le type de virus, laboratoires sentinelles de l'Estrie, 2018-2019

Cumulatif du 26 août 2018 au 2 février 2019

semaine (cumul)

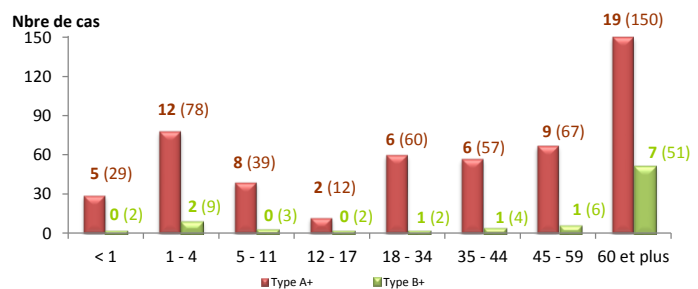
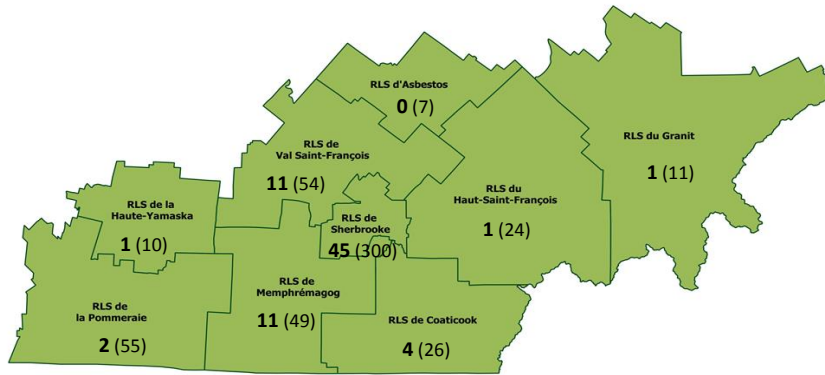


Tableau 2 - Cas d'influenza selon leur RLS de résidence

Nombre de cas d'influenza pour la semaine en cours (le cumul de cas en 2018-2019) pour chacun des RLS de l'Estrie



Semaine	INFLUENZA	
	Nombre de cas	
Semaine 5	sem.	cumul
	RLS de résidence	
Granit	1	11
Asbestos	0	7
Haut-Saint-François	1	24
Val Saint-François	11	54
Sherbrooke	45	300
Coaticook	4	26
Memphrémagog	11	49
Haute-Yamaska	1	10
Pommeraiie	2	55
RLS inconnu	0	13
Estrie	76	549
Autres régions	3	23

Graphique 4 - Syndrome d'allure grippal au service Info-santé

Pourcentage des appels à Info-santé reliés au syndrome d'allure grippal (SAG) par semaine CDC, Estrie, 2018-2019

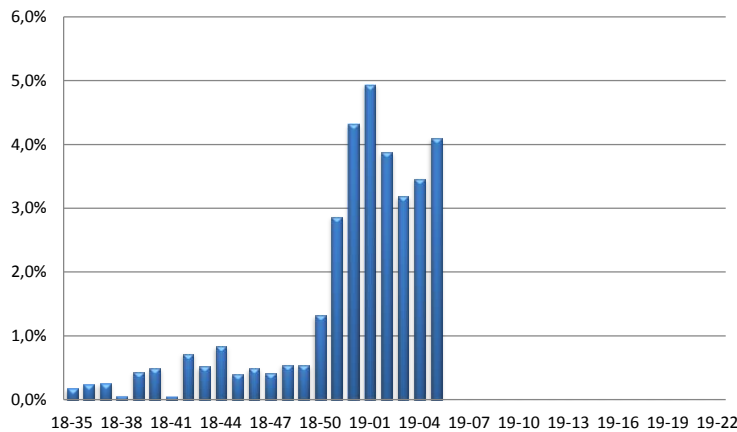


Tableau 3 - Hospitalisations reliées à l'influenza au CHUS

Nombre d'hospitalisations reliées à l'influenza au CHUS pour la semaine en cours, selon le RLS de résidence de l'utilisateur, Estrie, 2018-2019

Semaine 5	RLS de résidence			Cumul. des cas
	Estrie		Inconnu ou autres régions	
Tranches d'âge	Sherb	Autres RLS		
< 1 an	3			11
1 - 4 ans	2			9
5 - 11 ans	4	2		11
12 - 17 ans				3
18 - 34 ans		1		8
35 - 44 ans	1			12
45 - 59 ans	4			21
60 ans ou plus	9	9	1	97
TOTAL	23	12	1	172

Source : Laboratoire sentinelle du CHUS - Hôpital Fleurimont

Tableau 4 - Données en provenance des laboratoires sentinelles de l'Estrie

Laboratoires		INFLUENZA									
		Données de la semaine débutant le 27 janvier 2019					Données cumulatives du 30 août au 2 février 2019				
		Tests positifs				Total de tests	Tests positifs				Total de tests
		Type A	Type B	Total	Taux positivité		Type A*	Type B	Total	Taux positivité	
		Nbre	Nbre	Nbre	%	Nbre	Nbre	Nbre	Nbre	%	Nbre
CHUS	Antigène										
	PCR	65	12	77	32,2	239	424	77	501	25,1	1 998
Total CHUS		65	12	77	32,2	239	424	77	501	25,1	1 998
Pommeraiie		2		2	10,5	19	68	3	71	18,5	384
TOTAL LAB. ESTRIE		67	12	79	30,6	258	492	80	572	24,0	2 382
TOTAL LAB. QUÉBEC		949	22	971	21,4	4 537	10 425	194	10 619	17,8	59 496

Laboratoires		VRS ¹							
		Données sem début 27 janvier 2019				Données cumul au 2 février 2019			
		VRS positifs		Total de tests	VRS positifs		Total de tests		
		Nbre	%		Nbre	%			
		Nbre	%	Nbre	%	Nbre			
CHUS	Antigène								
	PCR	19	40,4	47	91	25,5	357		
Total CHUS		19	40,4	47	92	24,9	369		
Pommeraiie				19	12	3,4	356		
TOTAL LAB. ESTRIE		19	28,8	66	104	14,3	725		
TOTAL LAB. QUÉBEC		566	13,5	4 192	5 202	9,5	54 985		

*Tests + de type A pour l'Estrie : 15 sous-type H1
477 sous-type inconnu

Note : ¹ Virus respiratoire syncytial

Les données de laboratoire présentées dans le présent bulletin concernent les laboratoires sentinelles, c'est-à-dire les laboratoires qui participent au programme de surveillance de l'influenza et des autres virus des voies respiratoires du Laboratoire de santé publique du Québec (LSPQ).

Source : Institut national de santé publique, surveillance de l'influenza et des infections respiratoires virales.

Pour de plus amples informations sur la grippe saisonnière, consultez la publication du MSSS :

[Flash grippe.](#)

Pour de plus amples informations sur ce bulletin de surveillance, contactez D^{re} Linda Pinsonneault au numéro suivant : 819 829-3400, poste 42547.

Direction de santé publique, Centre intégré universitaire de santé et de services sociaux de l'Estrie - Centre hospitalier universitaire de Sherbrooke.