

BULLETIN DE SURVEILLANCE DE L'INFLUENZA EN ESTRIE, SAISON 2018-2019

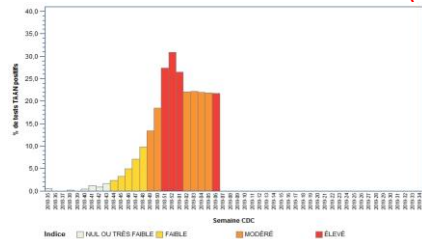
Semaine : 19 - 6

Début : 3 février 2019

Fin : 9 février 2019

Graphique 1 - Indice d'activité grippale au Québec

Semaine se terminant le 9 février 2019 : **Indice MODÉRÉ (tendance stable)**



Données du portail des virus respiratoires, Laboratoire de santé publique du Québec
Rapport de l'onglet Influenza produit par l'Infocentre de santé publique
à l'Institut national de santé publique du Québec, le 14 février 2019.

Tableau 1 - Indice composé d'impact grippal (ICIG)

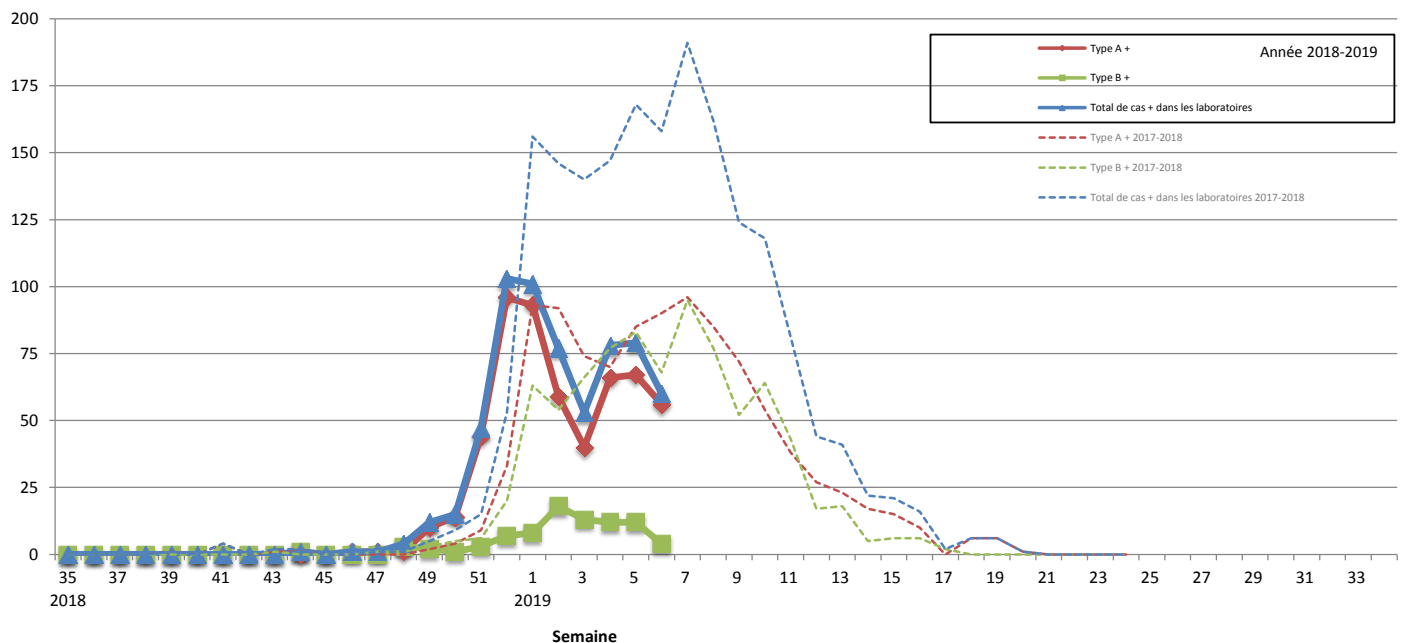
	FL	HD	MM	CO	LM	AS	BM	GR
03-févr-19	n/d	n/d	n/d	n/d	n/d	n/d	n/d	n/d
04-févr-19	n/d	n/d	n/d	n/d	n/d	n/d	n/d	n/d
05-févr-19	3	3	4	4	6	5	4	4
06-févr-19	1	5	6	0	6	3	3	7*
07-févr-19	2	6	5	0	6	7*	2	5
08-févr-19	3	6	6	1	6	5	2	4
09-févr-19	7*	6	7*	7*	1	1	4	4

FL = Hôpital Fleurimont, HD = Hôtel-Dieu, MM = Memphrémagog, CO = MRC-de-Coaticook, LM = Granit, AS = Hôpital Asbestos, BM = Hôpital BMP, GR = CH de Granby, ND = Non disponible
* = ICIG >= 7
** = ICIG >= 7 pour trois jours et plus (seuil pour lequel des actions sont requises)
Sources : Console provinciale des urgences et RQSUCH

Graphique 2 - Rapport de l'onglet Influenza produit par l'Infocentre de santé publique

Nombre de cas d'influenza par semaine dans les laboratoires sentinelles de l'Estrie, 2018-2019

Nbre de cas



Éclosions

Nombre d'éclosions d'influenza selon le lieu d'exposition et la date de déclaration, Estrie, 2018-2019

Semaine 6 Aucune (0) écloison d'influenza en CHSLD n'a été déclarée à la santé publique au cours de la semaine.

Source : Fichier des éclosions déclarées à la Direction de santé publique du CIUSSS de l'Estrie - CHUS, consulté le 12 février à 14 h 35.

Graphique 3 - Groupe d'âge

Nombre de cas d'influenza par groupe d'âge selon le type de virus, laboratoires sentinelles de l'Estrie, 2018-2019

Cumulatif du 26 août 2018 au 9 février 2019

semaine (cumul)

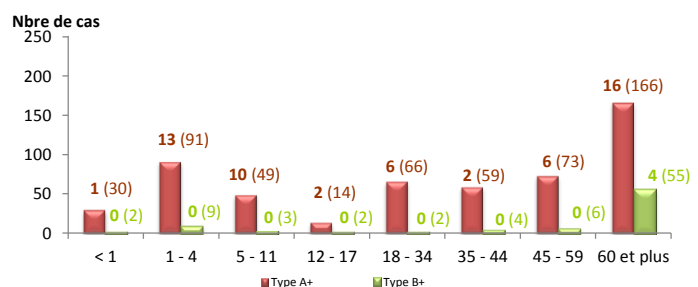
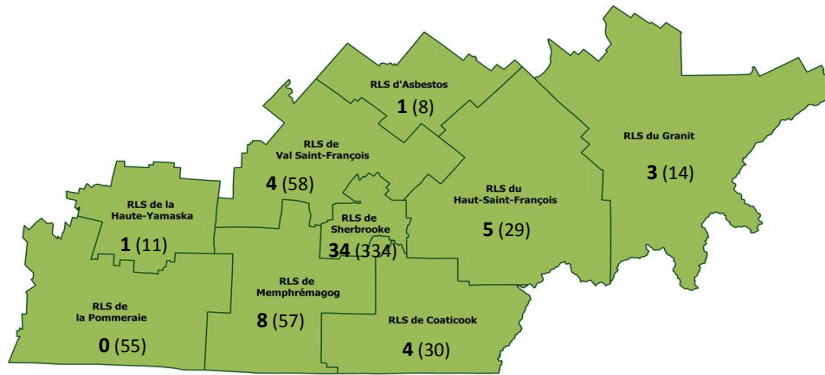


Tableau 2 - Cas d'influenza selon leur RLS de résidence

Nombre de cas d'influenza pour la semaine en cours (le cumul de cas en 2018-2019) pour chacun des RLS de l'Estrie



Semaine	INFLUENZA	
	Nombre de cas	
Semaine 6	sem.	cumul
	RLS de résidence	
Granit	3	14
Asbestos	1	8
Haut-Saint-François	5	29
Val Saint-François	4	58
Sherbrooke	34	334
Coaticook	4	30
Memphrémagog	8	57
Haute-Yamaska	1	11
Pommeraiie	0	55
RLS inconnu	0	13
Estrie	60	609
Autres régions	0	23

Graphique 4 - Syndrome d'allure grippal au service Info-santé

Pourcentage des appels à Info-santé reliés au syndrome d'allure grippal (SAG) par semaine CDC, Estrie, 2018-2019

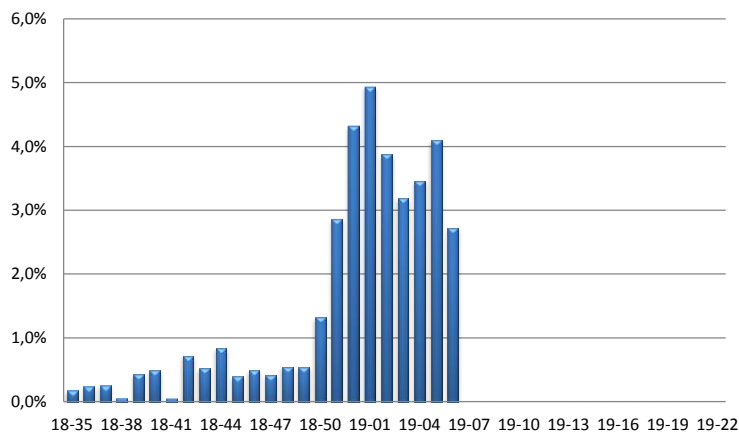


Tableau 3 - Hospitalisations reliées à l'influenza au CHUS

Nombre d'hospitalisations reliées à l'influenza au CHUS pour la semaine en cours, selon le RLS de résidence de l'utilisateur, Estrie, 2018-2019

Semaine 6	RLS de résidence			Cumul. des cas
	Sherb	Autres RLS	Inconnu ou autres régions	
Tranches d'âge				
< 1 an				11
1 - 4 ans				9
5 - 11 ans	3	1		15
12 - 17 ans				3
18 - 34 ans	1			9
35 - 44 ans				12
45 - 59 ans				21
60 ans ou plus	3	1		101
TOTAL	7	2	0	181

Source : Laboratoire sentinelle du CHUS - Hôpital Fleurimont

Tableau 4 - Données en provenance des laboratoires sentinelles de l'Estrie

Laboratoires		INFLUENZA										VRS ¹						
		Données de la semaine débutant le 3 février 2019					Données cumulatives du 30 août au 9 février 2019					Données sem début 3 février 2019			Données cumul au 9 février 2019			
		Tests positifs				Total de tests	Tests positifs				Total de tests	VRS positifs		Total de tests	VRS positifs		Total de tests	
		Type A	Type B	Total	Taux positivité		Type A*	Type B	Total	Taux positivité		Nbre	%		Nbre	%		
CHUS	Antigène																	
	PCR	56	4	60	23,3	257	480	81	561	24,9	2 255	28	44,4	63	119	28,3	420	
Total CHUS		56	4	60	23,3	257	480	81	561	24,9	2 255	28	44,4	63	120	27,8	432	
Pommeraiie						17	68	3	71	17,7	401	7	41,2	17	19	5,1	373	
TOTAL LAB. ESTRIE		56	4	60	21,9	274	548	84	632	23,8	2 656	35	43,8	80	139	17,3	805	
TOTAL LAB. QUÉBEC		815	21	836	21,0	3 982	11 240	215	11 455	18,0	63 478	535	14,5	3 689	5 737	9,8	58 674	

*Tests + de type A pour l'Estrie : 15 sous-type H1
533 sous-type inconnu

Note : ¹ Virus respiratoire syncytial

Les données de laboratoire présentées dans le présent bulletin concernent les laboratoires sentinelles, c'est-à-dire les laboratoires qui participent au programme de surveillance de l'influenza et des autres virus des voies respiratoires du Laboratoire de santé publique du Québec (LSPQ).

Source : Institut national de santé publique, surveillance de l'influenza et des infections respiratoires virales.

Pour de plus amples informations sur la grippe saisonnière, consultez la publication du MSSS : [Flash grippe](#).

Pour de plus amples informations sur ce bulletin de surveillance, contactez D^{re} Linda Pinsonneault au numéro suivant : 819 829-3400, poste 42547.

Direction de santé publique, Centre intégré universitaire de santé et de services sociaux de l'Estrie - Centre hospitalier universitaire de Sherbrooke.