

BULLETIN DE SURVEILLANCE DE L'INFLUENZA EN ESTRIE, SAISON 2018-2019

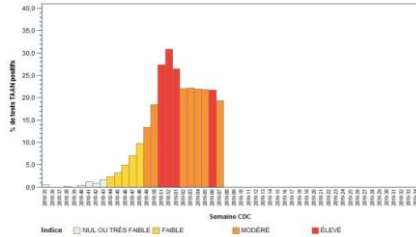
Semaine : 19 - 7

Début : 10 février 2019

Fin : 16 février 2019

Graphique 1 - Indice d'activité grippale au Québec

Semaine se terminant le 16 février 2019 : **Indice MODÉRÉ (tendance stable)**



Données du portail des virus respiratoires, Laboratoire de santé publique du Québec
Rapport de l'onglet Influenza produit par l'Infocentre de santé publique
à l'Institut national de santé publique du Québec, le 14 février 2019.

Tableau 1 - Indice composé d'impact grippal (ICIG)

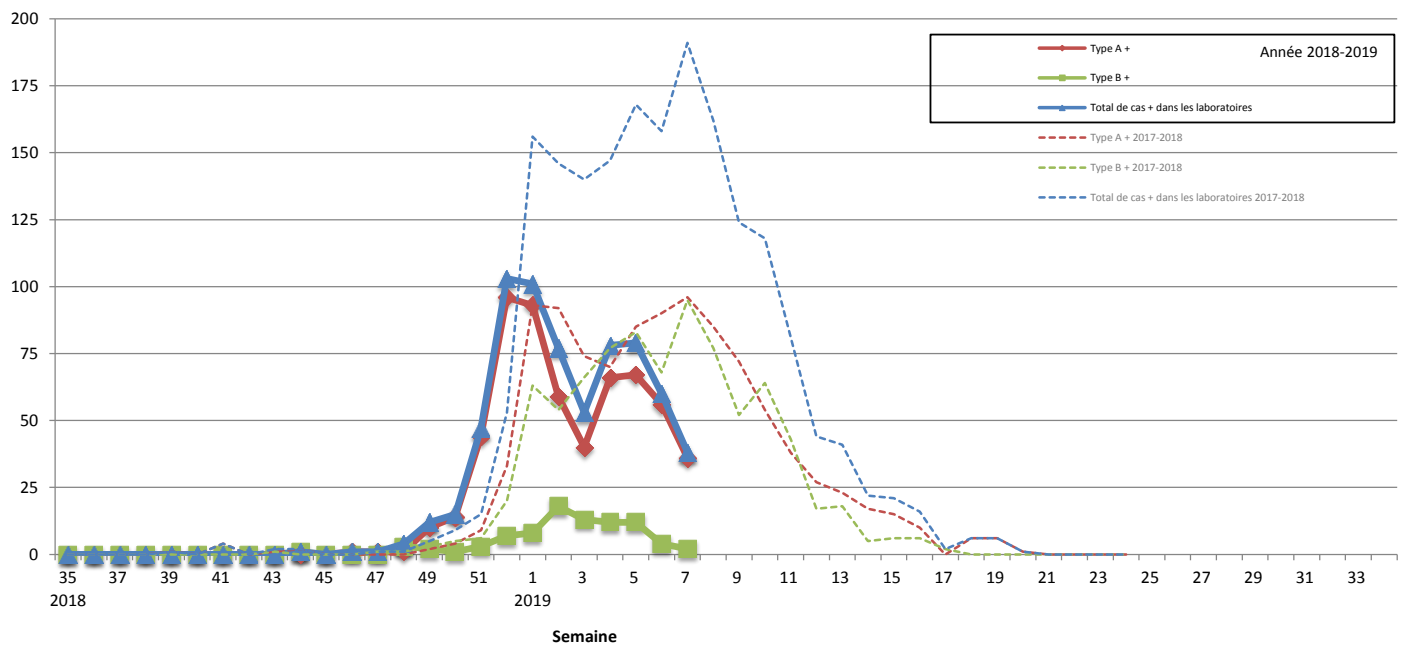
	FL	HD	MM	CO	LM	AS	BM	GR
10-févr-19	2	3	4	2	0	3	2	4
11-févr-19	5	4	2	6	2	4	5	5
12-févr-19	5	3	4	4	4	4	7*	5
13-févr-19	n/d	n/d	n/d	n/d	n/d	n/d	n/d	n/d
14-févr-19	n/d	n/d	n/d	n/d	n/d	n/d	n/d	n/d
15-févr-19	n/d	n/d	n/d	n/d	n/d	n/d	n/d	n/d
16-févr-19	n/d	n/d	n/d	n/d	n/d	n/d	n/d	n/d

FL = Hôpital Fleurimont, HD = Hôtel-Dieu, MM = Memphrémagog, CO = MRC-de-Coaticook, LM = Granit, AS = Hôpital Asbestos, BM = Hôpital BMP, GR = CH de Granby, ND = Non disponible
* = ICIG >= 7
** = ICIG >= 7 pour trois jours et plus (seuil pour lequel des actions sont requises)
Sources : Console provinciale des urgences et RQSUCH

Graphique 2 - Rapport de l'onglet Influenza produit par l'Infocentre de santé publique

Nombre de cas d'influenza par semaine dans les laboratoires sentinelles de l'Estrie, 2018-2019

Nbre de cas



Éclosions

Nombre d'éclosions d'influenza selon le lieu d'exposition et la date de déclaration, Estrie, 2018-2019

Semaine 7 Une (1) écloison d'influenza en CHSLD a été déclarée à la santé publique au cours de la semaine.

Source : Fichier des éclosions déclarées à la Direction de santé publique du CIUSSS de l'Estrie - CHUS, consulté le 21 février à 12 h 10.

Graphique 3 - Groupe d'âge

Nombre de cas d'influenza par groupe d'âge selon le type de virus, laboratoires sentinelles de l'Estrie, 2018-2019

Cumulatif du 26 août 2018 au 16 février 2019

semaine (cumul)

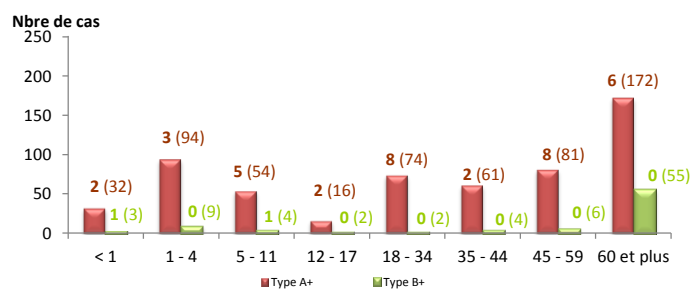
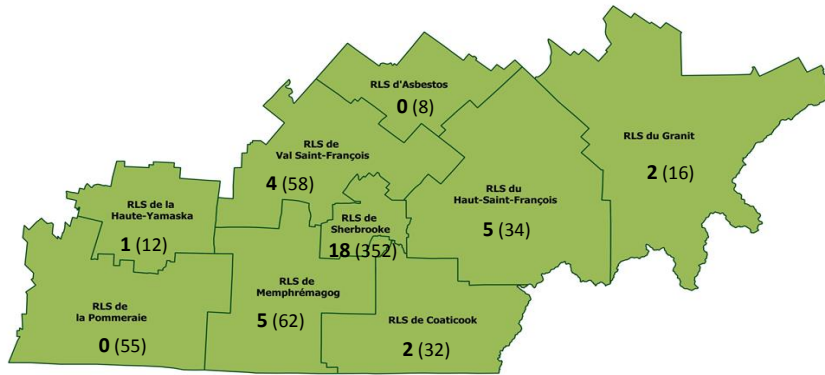


Tableau 2 - Cas d'influenza selon leur RLS de résidence

Nombre de cas d'influenza pour la semaine en cours (le cumul de cas en 2018-2019) pour chacun des RLS de l'Estrie



Semaine 7

RLS de résidence

RLS de résidence	INFLUENZA	
	Nombre de cas	
	sem.	cumul
Granit	2	16
Asbestos	0	8
Haut-Saint-François	5	34
Val Saint-François	5	63
Sherbrooke	18	352
Coaticook	2	32
Memphrémagog	5	62
Haute-Yamaska	1	12
Pommeraiie	0	55
RLS inconnu	0	13
Estrie	38	647
Autres régions	0	23

Graphique 4 - Syndrome d'allure grippal au service Info-santé

Pourcentage des appels à Info-santé reliés au syndrome d'allure grippal (SAG) par semaine CDC, Estrie, 2018-2019

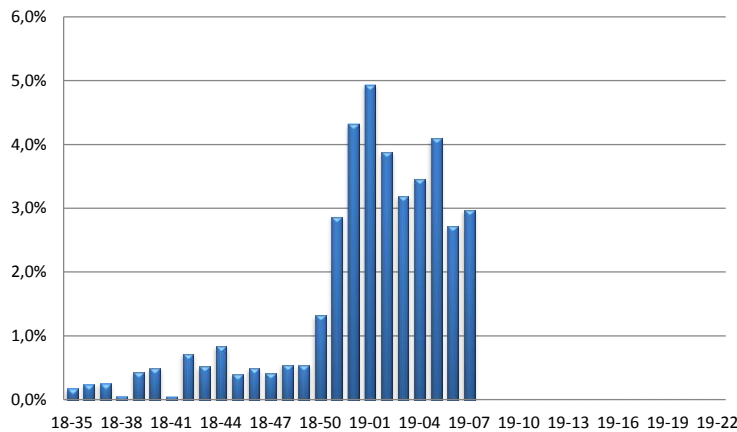


Tableau 3 - Hospitalisations reliées à l'influenza au CHUS

Nombre d'hospitalisations reliées à l'influenza au CHUS pour la semaine en cours, selon le RLS de résidence de l'utilisateur, Estrie, 2018-2019

Tranches d'âge	Semaine 7			Cumul. des cas
	RLS de résidence Estrie		Inconnu ou autres régions	
	Sherb	Autres RLS		
< 1 an				11
1 - 4 ans	1			10
5 - 11 ans	2	1		18
12 - 17 ans				3
18 - 34 ans	2			11
35 - 44 ans				12
45 - 59 ans	2			23
60 ans ou plus	4	5		110
TOTAL	11	6	0	198

Source : Laboratoire sentinelle du CHUS - Hôpital Fleurimont

Tableau 4 - Données en provenance des laboratoires sentinelles de l'Estrie

Laboratoires		INFLUENZA									
		Données de la semaine débutant le 10 février 2019					Données cumulatives du 30 août au 16 février 2019				
		Tests positifs				Total de tests	Tests positifs				Total de tests
		Type A	Type B	Total	Taux positivité		Type A*	Type B	Total	Taux positivité	
	Nbre	Nbre	Nbre	%	Nbre	Nbre	Nbre	Nbre	%	Nbre	
CHUS	Antigène										
	PCR	36	2	38	16,8	226	516	83	599	24,1	2 481
	Total CHUS	36	2	38	16,8	226	516	83	599	24,1	2 481
Pommeraiie							68	3	71	17,7	401
TOTAL LAB. ESTRIE		36	2	38	16,8	226	584	86	670	23,2	2 882
TOTAL LAB. QUÉBEC		737	10	747	19,0	3 941	11 978	225	12 203	18,1	67 419

VRS ¹							
Données sem début 10 février 2019				Données cumul au 16 février 2019			
VRS positifs		Total de tests	VRS positifs		Total de tests		
Nbre	%		Nbre	%			
Nbre	%	Nbre	%	Nbre	%		
17	34,7	49	136	29,0	469		
			1	8,3	12		
17	34,7	49	137	28,5	481		
			19	5,1	373		
17	34,7	49	156	18,3	854		
511	14,2	3 599	6 248	10,0	62 273		

*Tests + de type A pour l'Estrie : 15 sous-type H1
569 sous-type inconnu

Note : ¹ Virus respiratoire syncytial

Les données de laboratoire présentées dans le présent bulletin concernent les laboratoires sentinelles, c'est-à-dire les laboratoires qui participent au programme de surveillance de l'influenza et des autres virus des voies respiratoires du Laboratoire de santé publique du Québec (LSPQ).

Source : Institut national de santé publique, surveillance de l'influenza et des infections respiratoires virales.

Pour de plus amples informations sur la grippe saisonnière, consultez la publication du MSSS : [Flash grippe](#).

Pour de plus amples informations sur ce bulletin de surveillance, contactez D^{re} Linda Pinsonneault au numéro suivant : 819 829-3400, poste 42547.

Direction de santé publique, Centre intégré universitaire de santé et de services sociaux de l'Estrie - Centre hospitalier universitaire de Sherbrooke.