

BULLETIN DE SURVEILLANCE DE L'INFLUENZA EN ESTRIE, SAISON 2018-2019

Semaine : 19 - 9

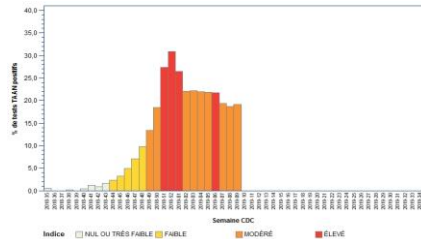
Début : 24 février 2019

Fin : 2 mars 2019

Graphique 1 - Indice d'activité grippale au Québec

Tableau 1 - Indice composé d'impact grippal (ICIG)

Semaine se terminant le 2 mars 2019 : **Indice MODÉRÉ (à tendance stable)**



N/D

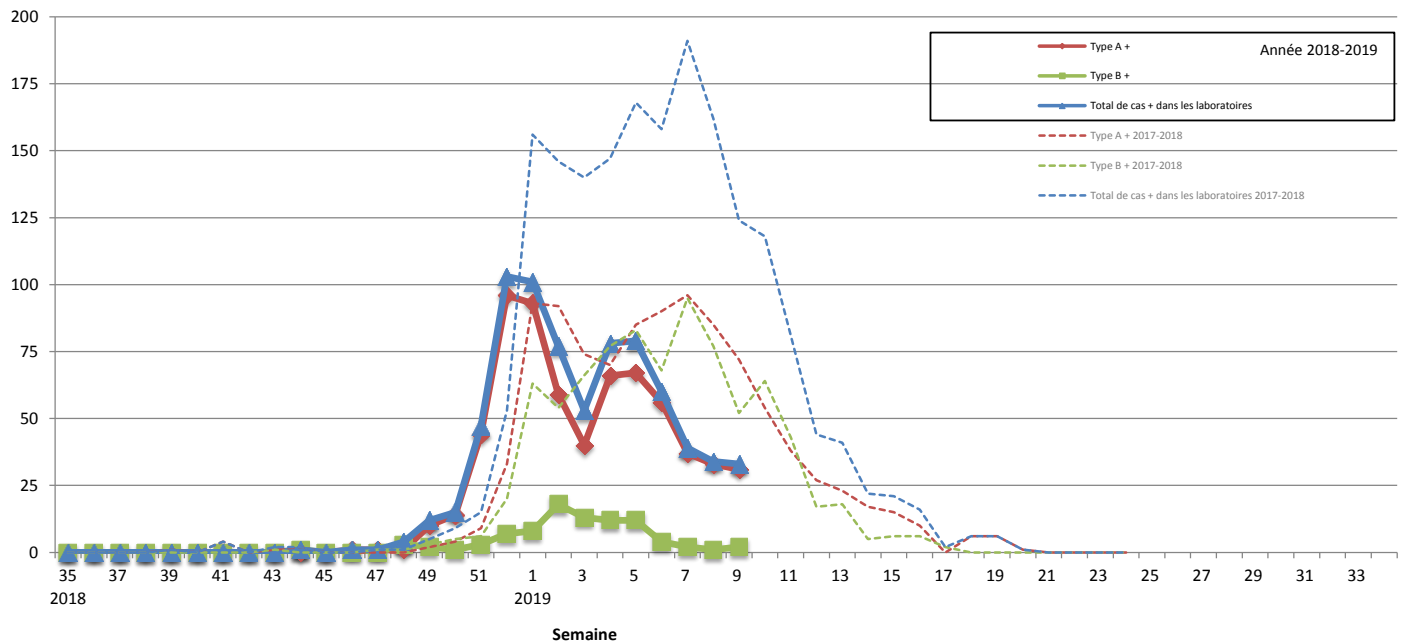
Données du portail des virus respiratoires, Laboratoire de santé publique du Québec
Rapport de l'onglet Influenza produit par l'Infocentre de santé publique
à l'Institut national de santé publique du Québec, le 7 mars 2019.

FL = Hôpital Fleurimont, HD = Hôtel-Dieu, MM = Memphrémagog, CO = MRC-de-Coaticook, LM = Granit, AS = Hôpital Asbestos, BM = Hôpital BMP, GR = CH de Granby, ND = Non disponible
* = ICIG >= 7
** = ICIG >= 7 pour trois jours et plus (seuil pour lequel des actions sont requises)
Sources : Console provinciale des urgences et RQSUCH

Graphique 2 - Rapport de l'onglet Influenza produit par l'Infocentre de santé publique

Nombre de cas d'influenza par semaine dans les laboratoires sentinelles de l'Estrie, 2018-2019

Nbre de cas



Éclosions

Nombre d'éclosions d'influenza selon le lieu d'exposition et la date de déclaration, Estrie, 2018-2019

Semaine 9 Deux (2) éclosions d'influenza en CHSLD ont été déclarées à la santé publique au cours de la semaine.

Source : Fichier des éclosions déclarées à la Direction de santé publique du CIUSSS de l'Estrie - CHUS, consulté le 6 mars à 13 h 55.

Graphique 3 - Groupe d'âge

Nombre de cas d'influenza par groupe d'âge selon le type de virus, laboratoires sentinelles de l'Estrie, 2018-2019

Cumulatif du 26 août 2018 au 2 mars 2019

semaine (cumul)

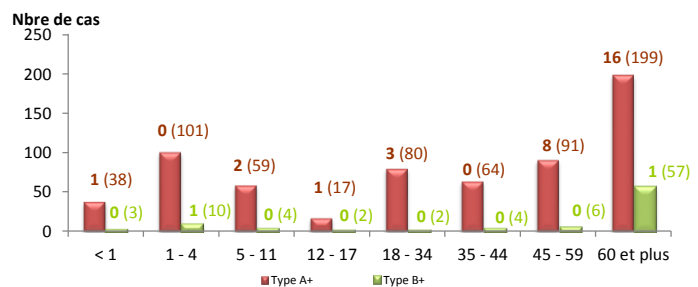
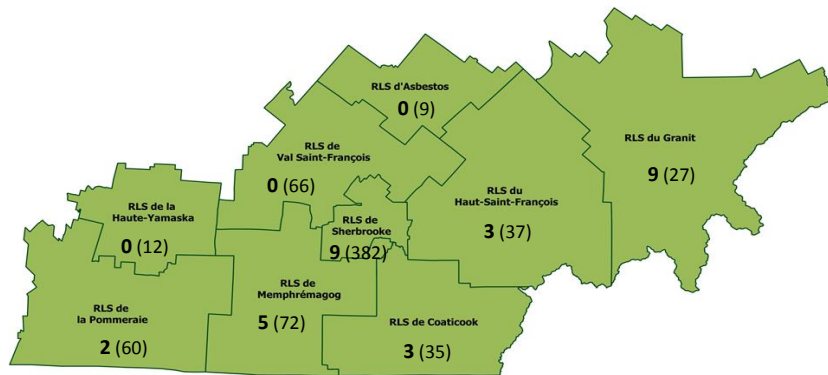


Tableau 2 - Cas d'influenza selon leur RLS de résidence

Nombre de cas d'influenza pour la semaine en cours (le cumul de cas en 2018-2019) pour chacun des RLS de l'Estrie



Semaine 9	INFLUENZA	
	Nombre de cas	
RLS de résidence	sem.	cumul
Granit	9	27
Asbestos	0	9
Haut-Saint-François	3	37
Val Saint-François	0	66
Sherbrooke	9	382
Coaticook	3	35
Memphrémagog	5	72
Haute-Yamaska	0	12
Pommeraiè	2	60
RLS inconnu	0	13
Estrie	31	713
Autres régions	2	25

Graphique 4 - Syndrome d'allure grippal au service Info-santé

Pourcentage des appels à Info-santé reliés au syndrome d'allure grippal (SAG) par semaine CDC, Estrie, 2018-2019

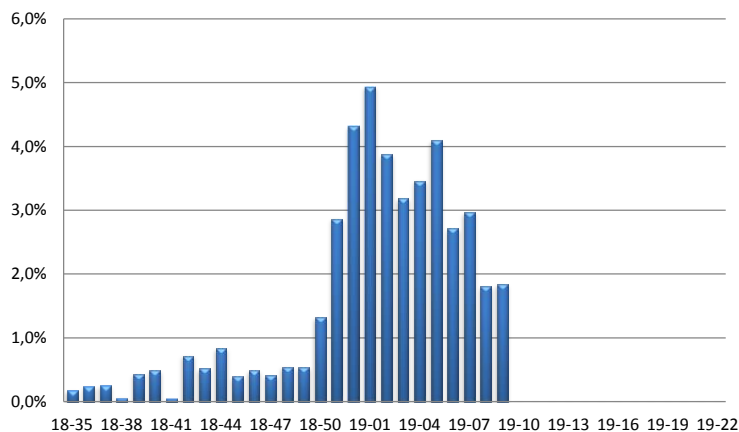


Tableau 3 - Hospitalisations reliées à l'influenza au CHUS

Nombre d'hospitalisations reliées à l'influenza au CHUS pour la semaine en cours, selon le RLS de résidence de l'utilisateur, Estrie, 2018-2019

Semaine 9	RLS de résidence			Cumul. des cas
	Sherb	Autres RLS	Inconnu ou autres régions	
< 1 an	1		1	16
1 - 4 ans		1		12
5 - 11 ans				20
12 - 17 ans				4
18 - 34 ans				11
35 - 44 ans				12
45 - 59 ans	1	3		28
60 ans ou plus	5	7	1	126
TOTAL	7	11	2	229

Source : Laboratoire sentinelle du CHUS - Hôpital Fleurimont

Tableau 4 - Données en provenance des laboratoires sentinelles de l'Estrie

Laboratoires		INFLUENZA									
		Données de la semaine débutant le 24 février 2019					Données cumulatives du 30 août au 2 mars 2019				
		Tests positifs				Total de tests	Tests positifs				Total de tests
		Type A	Type B	Total	Taux positivité		Type A*	Type B	Total	Taux positivité	
		Nbre	Nbre	Nbre	%	Nbre	Nbre	Nbre	Nbre	%	Nbre
CHUS	Antigène										
	PCR	31	2	33	15,6	211	578	86	664	22,8	2 910
Total CHUS		31	2	33	15,6	211	578	86	664	22,8	2 910
Pommeraiè						11	71	3	74	16,7	442
TOTAL LAB. ESTRIE		31	2	33	14,9	222	649	89	738	22,0	3 352
TOTAL LAB. QUÉBEC		603	28	631	18,2	3 469	13 230	268	13 498	18,1	74 606

Laboratoires		VRS ¹							
		Données sem début 24 février 2019				Données cumul au 2 mars 2019			
		VRS positifs		Total de tests	VRS positifs		Total de tests		
		Nbre	%		Nbre	%			
		Nbre	%	Nbre	%	Nbre	%		
CHUS	Antigène								
	PCR	20	35,7	56	175	29,8	588		
Total CHUS		20	35,7	56	176	29,3	600		
Pommeraiè				11	22	5,3	414		
TOTAL LAB. ESTRIE		20	29,9	67	198	19,5	1 014		
TOTAL LAB. QUÉBEC		394	13,3	2 967	7 086	10,3	68 750		

*Tests + de type A pour l'Estrie : 15 sous-type H1
634 sous-type inconnu

Note : ¹ Virus respiratoire syncytial

Les données de laboratoire présentées dans le présent bulletin concernent les laboratoires sentinelles, c'est-à-dire les laboratoires qui participent au programme de surveillance de l'influenza et des autres virus des voies respiratoires du Laboratoire de santé publique du Québec (LSPQ).

Source : Institut national de santé publique, surveillance de l'influenza et des infections respiratoires virales.

Pour de plus amples informations sur la grippe saisonnière, consultez la publication du MSSS :

[Flash grippe.](#)

Pour de plus amples informations sur ce bulletin de surveillance, contactez D^{re} Linda Pinsonneault au numéro suivant : 819 829-3400, poste 42547.

Direction de santé publique, Centre intégré universitaire de santé et de services sociaux de l'Estrie - Centre hospitalier universitaire de Sherbrooke.