

BULLETIN DE SURVEILLANCE DE L'INFLUENZA EN ESTRIE, SAISON 2018-2019

Semaine : 19 - 10

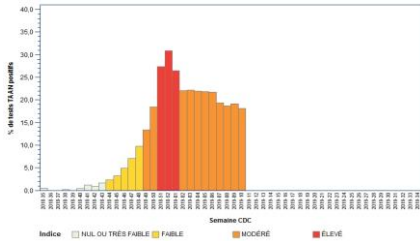
Début : 3 mars 2019

Fin : 9 mars 2019

Graphique 1 - Indice d'activité grippale au Québec

Tableau 1 - Indice composé d'impact grippal (ICIG)

Semaine se terminant le 9 mars 2019 : **Indice MODÉRÉ (à tendance à la baisse)**



N/D

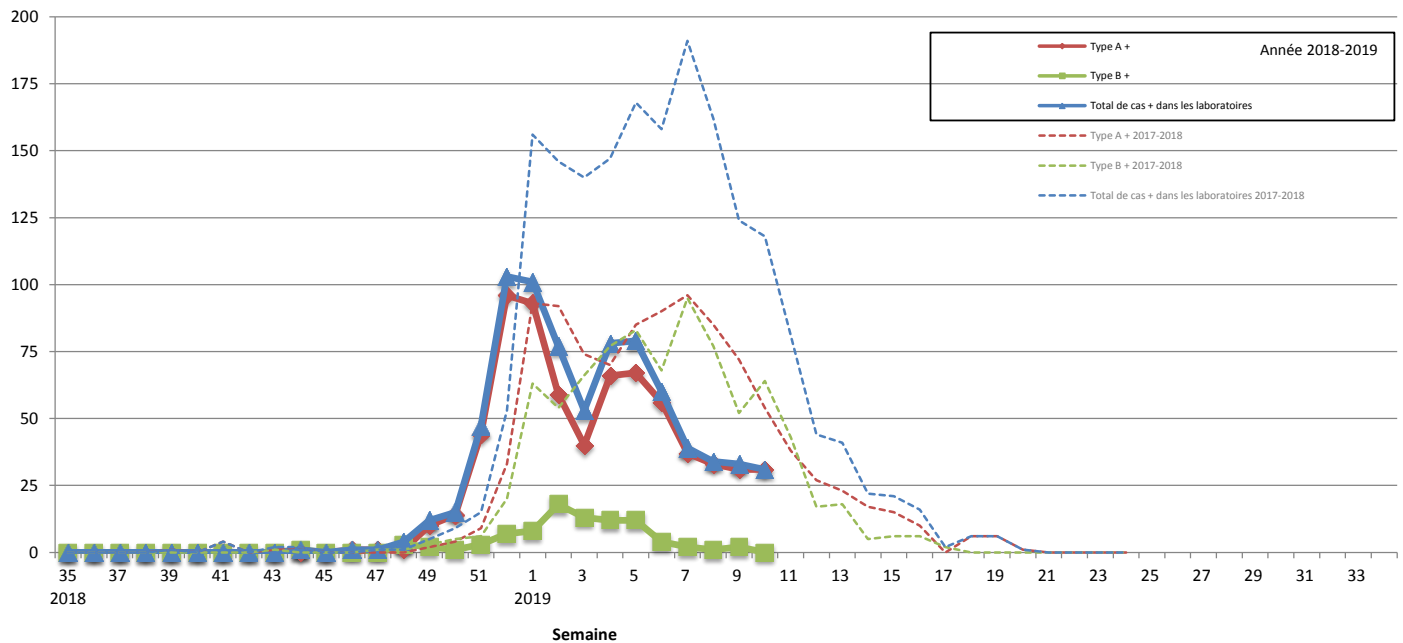
Données du portail des virus respiratoires, Laboratoire de santé publique du Québec
Rapport de l'onglet Influenza produit par l'Infocentre de santé publique
à l'Institut national de santé publique du Québec, le 7 mars 2019.

FL = Hôpital Fleurimont, HD = Hôtel-Dieu, MM = Memphrémagog, CO = MRC-de-Coaticook, LM = Granit, AS = Hôpital Asbestos, BM = Hôpital BMP, GR = CH de Granby, ND = Non disponible
* = ICIG >= 7
** = ICIG >= 7 pour trois jours et plus (seuil pour lequel des actions sont requises)
Sources : Console provinciale des urgences et RQSUCH

Graphique 2 - Rapport de l'onglet Influenza produit par l'Infocentre de santé publique

Nombre de cas d'influenza par semaine dans les laboratoires sentinelles de l'Estrie, 2018-2019

Nbre de cas



Éclosions

Graphique 3 - Groupe d'âge

Nombre d'éclotions d'influenza selon le lieu d'exposition et la date de déclaration, Estrie, 2018-2019

Semaine 10 Une (1) écloison d'influenza en CHSLD a été déclarée à la santé publique au cours de la semaine.

Source : Fichier des éclotions déclarées à la Direction de santé publique du CIUSSS de l'Estrie - CHUS, consulté le 12 mars à 15 h 00.

Nombre de cas d'influenza par groupe d'âge selon le type de virus, laboratoires sentinelles de l'Estrie, 2018-2019

Cumulatif du 26 août 2018 au 9 mars 2019

semaine (cumul)

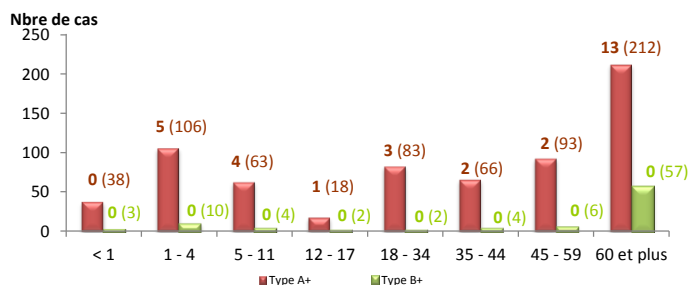
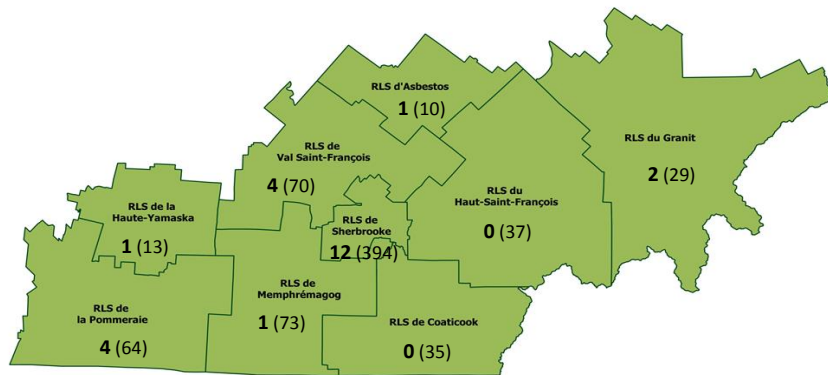


Tableau 2 - Cas d'influenza selon leur RLS de résidence

Nombre de cas d'influenza pour la semaine en cours (le cumul de cas en 2018-2019) pour chacun des RLS de l'Estrie



Semaine	INFLUENZA	
	Nombre de cas	
Semaine 10	sem.	cumul
	RLS de résidence	
Granit	2	29
Asbestos	1	10
Haut-Saint-François	0	37
Val Saint-François	4	70
Sherbrooke	12	394
Coaticook	0	35
Memphrémagog	1	73
Haute-Yamaska	1	13
Pommeraiie	4	64
RLS inconnu	0	13
Estrie	25	738
Autres régions	6	31

Graphique 4 - Syndrome d'allure grippal au service Info-santé

Pourcentage des appels à Info-santé reliés au syndrome d'allure grippal (SAG) par semaine CDC, Estrie, 2018-2019

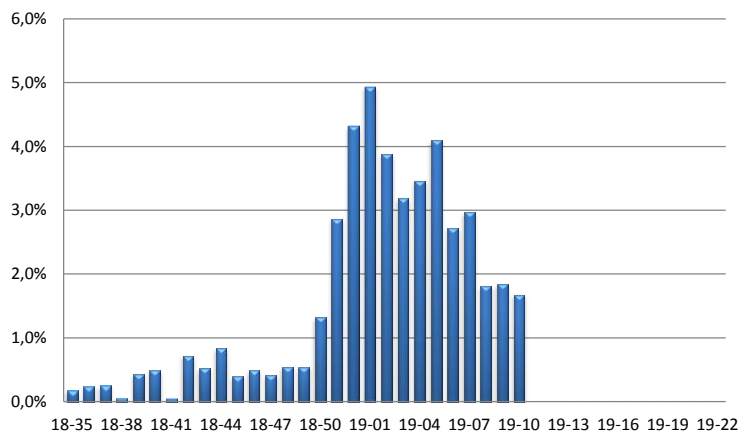


Tableau 3 - Hospitalisations reliées à l'influenza au CHUS

Nombre d'hospitalisations reliées à l'influenza au CHUS pour la semaine en cours, selon le RLS de résidence de l'utilisateur, Estrie, 2018-2019

Semaine 10	RLS de résidence			Cumul. des cas
	Sherb	Autres RLS	Inconnu ou autres régions	
Tranches d'âge				
< 1 an				16
1 - 4 ans				12
5 - 11 ans				20
12 - 17 ans				4
18 - 34 ans				11
35 - 44 ans			1	13
45 - 59 ans				28
60 ans ou plus		4	2	132
TOTAL	0	4	3	236

Source : Laboratoire sentinelle du CHUS - Hôpital Fleurimont

Tableau 4 - Données en provenance des laboratoires sentinelles de l'Estrie

Laboratoires		INFLUENZA									
		Données de la semaine débutant le 3 mars 2019					Données cumulatives du 30 août au 9 mars 2019				
		Tests positifs				Total de tests	Tests positifs				Total de tests
		Type A	Type B	Total	Taux positivité		Type A*	Type B	Total	Taux positivité	
Nbre	Nbre	Nbre	%	Nbre	Nbre	Nbre	Nbre	%	Nbre		
CHUS	Antigène										
	PCR	25		25	14,0	178	603	86	689	22,3	3 088
Total CHUS		25		25	14,0	178	603	86	689	22,3	3 088
Pommeraiie		6		6	26,1	23	77	3	80	17,2	465
TOTAL LAB. ESTRIE		31		31	15,4	201	680	89	769	21,6	3 553
TOTAL LAB. QUÉBEC		615	19	634	17,5	3 616	13 845	287	14 132	18,1	78 222

Laboratoires		VRS ¹					
		Données sem début 3 mars 2019			Données cumul au 9 mars 2019		
		VRS positifs		Total de tests	VRS positifs		Total de tests
		Nbre	%		Nbre	%	
Nbre	%	Nbre	%	Nbre	%	Nbre	
CHUS	19	47,5	40	194	30,9	628	
				1	8,3	12	
Total CHUS		19	47,5	40	195	30,5	640
Pommeraiie				23	22	5,0	437
TOTAL LAB. ESTRIE		19	30,2	63	217	20,1	1 077
TOTAL LAB. QUÉBEC		395	11,8	3 335	7 481	10,4	72 085

*Tests + de type A pour l'Estrie : 15 sous-type H1
665 sous-type inconnu

Note : ¹ Virus respiratoire syncytial

Les données de laboratoire présentées dans le présent bulletin concernent les laboratoires sentinelles, c'est-à-dire les laboratoires qui participent au programme de surveillance de l'influenza et des autres virus des voies respiratoires du Laboratoire de santé publique du Québec (LSPQ).

Source : Institut national de santé publique, surveillance de l'influenza et des infections respiratoires virales.

Pour de plus amples informations sur la grippe saisonnière, consultez la publication du MSSS : [Flash grippe](#).

Pour de plus amples informations sur ce bulletin de surveillance, contactez D^{re} Linda Pinsonneault au numéro suivant : 819 829-3400, poste 42547.

Direction de santé publique, Centre intégré universitaire de santé et de services sociaux de l'Estrie - Centre hospitalier universitaire de Sherbrooke.