

BULLETIN DE SURVEILLANCE DE L'INFLUENZA EN ESTRIE, SAISON 2018-2019

Semaine : 19 - 11

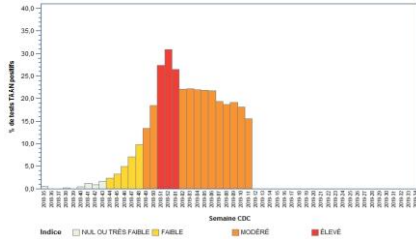
Début : 10 mars 2019

Fin : 16 mars 2019

Graphique 1 - Indice d'activité grippale au Québec

Tableau 1 - Indice composé d'impact grippal (ICIG)

Semaine se terminant le 16 mars 2019 : **Indice MODÉRÉ (à tendance à la baisse)**



N/D

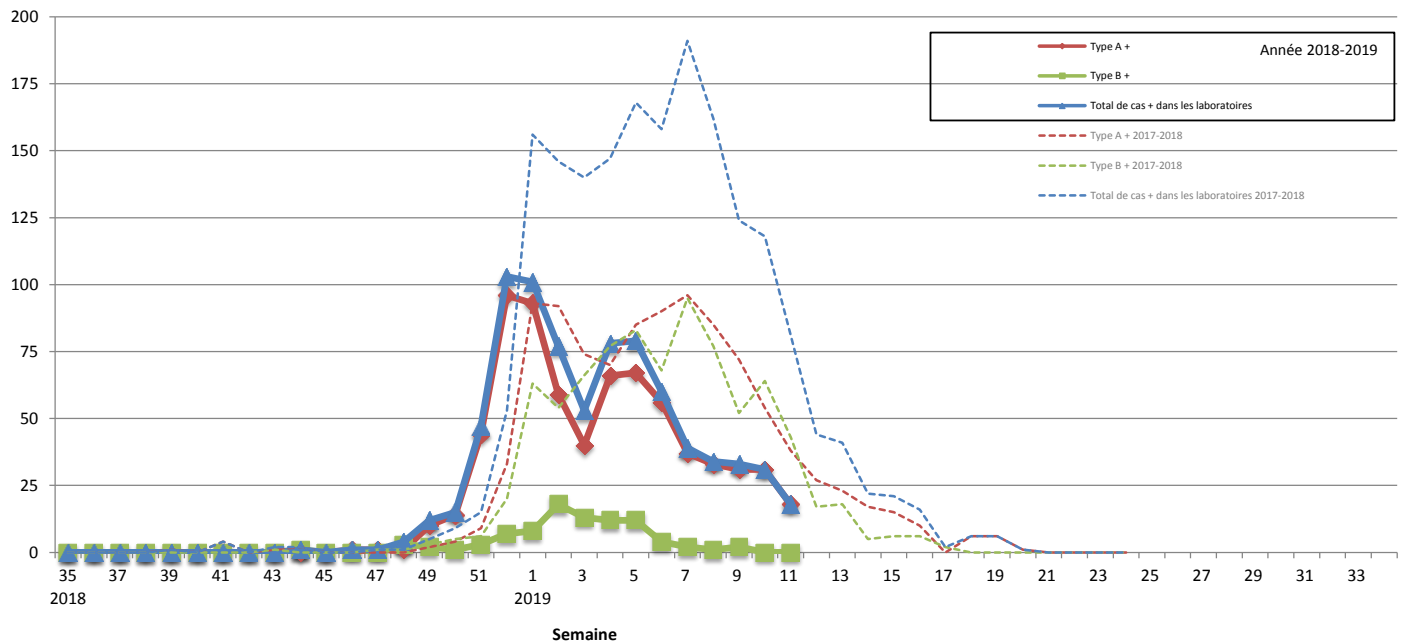
Données du portail des virus respiratoires, Laboratoire de santé publique du Québec
Rapport de l'onglet Influenza produit par l'Infocentre de santé publique
à l'Institut national de santé publique du Québec, le 21 mars 2019.

FL = Hôpital Fleurimont, HD = Hôtel-Dieu, MM = Memphrémagog, CO = MRC-de-Coaticook, LM = Granit, AS = Hôpital Asbestos, BM = Hôpital BMP, GR = CH de Granby, ND = Non disponible
* = ICIG >= 7
** = ICIG >= 7 pour trois jours et plus (seuil pour lequel des actions sont requises)
Sources : Console provinciale des urgences et RQSUCH

Graphique 2 - Rapport de l'onglet Influenza produit par l'Infocentre de santé publique

Nombre de cas d'influenza par semaine dans les laboratoires sentinelles de l'Estrie, 2018-2019

Nbre de cas



Éclosions

Graphique 3 - Groupe d'âge

Nombre d'éclosions d'influenza selon le lieu d'exposition et la date de déclaration, Estrie, 2018-2019

Semaine 11 Une (1) écloison d'influenza en CHSLD a été déclarée à la santé publique au cours de la semaine.

Source : Fichier des éclosions déclarées à la Direction de santé publique du CIUSSS de l'Estrie - CHUS, consulté le 21 mars à 14 h 15.

Nombre de cas d'influenza par groupe d'âge selon le type de virus, laboratoires sentinelles de l'Estrie, 2018-2019

Cumulatif du 26 août 2018 au 16 mars 2019

semaine (cumul)

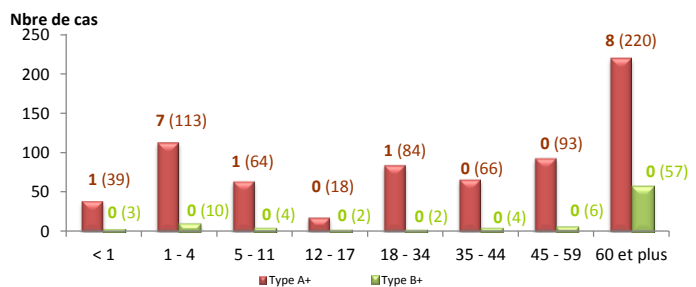
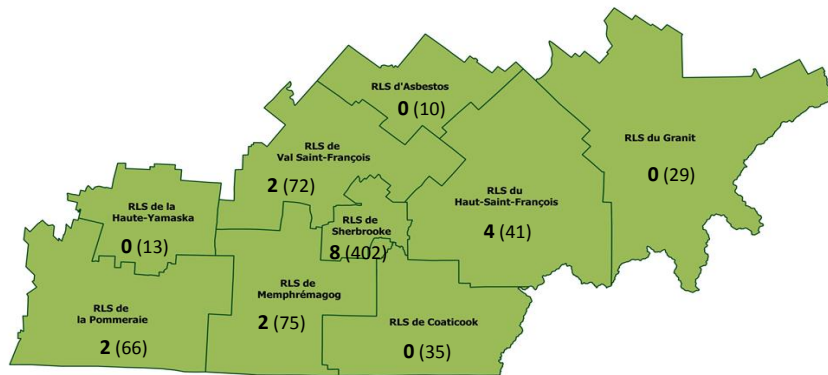


Tableau 2 - Cas d'influenza selon leur RLS de résidence

Nombre de cas d'influenza pour la semaine en cours (le cumul de cas en 2018-2019) pour chacun des RLS de l'Estrie



Semaine 11

RLS de résidence	INFLUENZA	
	sem.	cumul
Granit	0	29
Asbestos	0	10
Haut-Saint-François	4	41
Val Saint-François	2	72
Sherbrooke	8	402
Coaticook	0	35
Memphrémagog	2	75
Haute-Yamaska	0	13
Pommeraiie	2	66
RLS inconnu	0	13
Estrie	18	756
Autres régions	0	31

Graphique 4 - Syndrome d'allure grippal au service Info-santé

Pourcentage des appels à Info-santé reliés au syndrome d'allure grippal (SAG) par semaine CDC, Estrie, 2018-2019

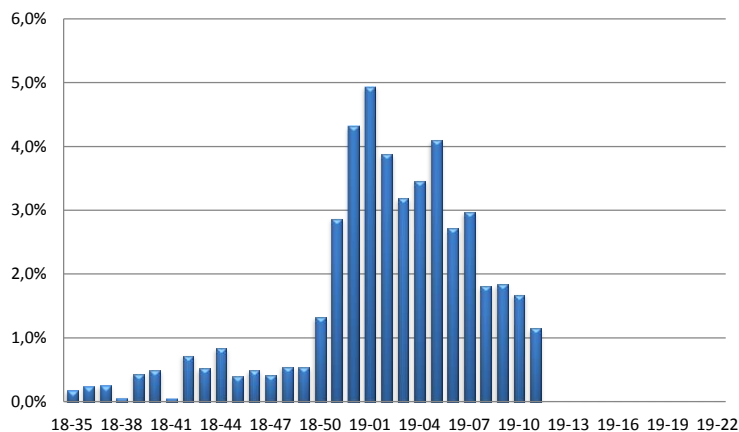


Tableau 3 - Hospitalisations reliées à l'influenza au CHUS

Nombre d'hospitalisations reliées à l'influenza au CHUS pour la semaine en cours, selon le RLS de résidence de l'utilisateur, Estrie, 2018-2019

Tranches d'âge	Semaine 11			Cumul. des cas
	RLS de résidence Estrie		Inconnu ou autres régions	
	Sherb	Autres RLS		
< 1 an		1		17
1 - 4 ans	1	1		14
5 - 11 ans				20
12 - 17 ans				4
18 - 34 ans				11
35 - 44 ans				13
45 - 59 ans				28
60 ans ou plus	2	1		135
TOTAL	3	3	0	242

Source : Laboratoire sentinelle du CHUS - Hôpital Fleurimont

Tableau 4 - Données en provenance des laboratoires sentinelles de l'Estrie

Laboratoires		INFLUENZA									
		Données de la semaine débutant le 10 mars 2019					Données cumulatives du 30 août au 16 mars 2019				
		Tests positifs				Total de tests	Tests positifs				Total de tests
		Type A	Type B	Total	Taux positivité		Type A*	Type B	Total	Taux positivité	
	Nbre	Nbre	Nbre	%	Nbre	Nbre	Nbre	Nbre	%	Nbre	
CHUS	Antigène										
	PCR	16		16	9,2	173	619	86	705	21,6	3 261
Total CHUS		16		16	9,2	173	619	86	705	21,6	3 261
Pommeraiie		2		2	6,3	32	79	3	82	16,5	497
TOTAL LAB. ESTRIE		18		18	8,8	205	698	89	787	20,9	3 758
TOTAL LAB. QUÉBEC		501	17	518	15,1	3 421	14 346	304	14 650	17,9	81 643

Laboratoires		VRS ¹							
		Données sem début 10 mars 2019				Données cumul au 16 mars 2019			
		VRS positifs		Total de tests	VRS positifs		Total de tests		
		Nbre	%		Nbre	%			
	Nbre	%	Nbre	%	Nbre				
CHUS	15	40,5	37	209	31,4	665			
				1	8,3	12			
Total CHUS		15	40,5	37	210	31,0	677		
Pommeraiie		1	3,1	32	23	4,9	469		
TOTAL LAB. ESTRIE		16	23,2	69	233	20,3	1 146		
TOTAL LAB. QUÉBEC		275	9,5	2 892	7 756	10,3	74 977		

*Tests + de type A pour l'Estrie : 15 sous-type H1
683 sous-type inconnu

Note : ¹ Virus respiratoire syncytial

Les données de laboratoire présentées dans le présent bulletin concernent les laboratoires sentinelles, c'est-à-dire les laboratoires qui participent au programme de surveillance de l'influenza et des autres virus des voies respiratoires du Laboratoire de santé publique du Québec (LSPQ).

Source : Institut national de santé publique, surveillance de l'influenza et des infections respiratoires virales.

Pour de plus amples informations sur la grippe saisonnière, consultez la publication du MSSS :

[Flash grippe.](#)

Pour de plus amples informations sur ce bulletin de surveillance, contactez D^{re} Linda Pinsonneault au numéro suivant : 819 829-3400, poste 42547.

Direction de santé publique, Centre intégré universitaire de santé et de services sociaux de l'Estrie - Centre hospitalier universitaire de Sherbrooke.