

BULLETIN DE SURVEILLANCE DE L'INFLUENZA EN ESTRIE, SAISON 2018-2019

Semaine : 19 - 12

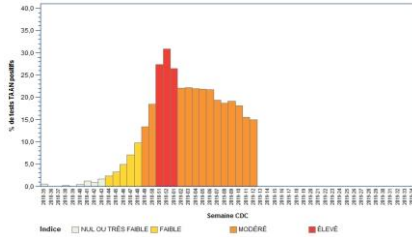
Début : 17 mars 2019

Fin : 23 mars 2019

Graphique 1 - Indice d'activité grippale au Québec

Tableau 1 - Indice composé d'impact grippal (ICIG)

Semaine se terminant le 23 mars 2019 : **Indice MODÉRÉ (à tendance à la baisse)**



N/D

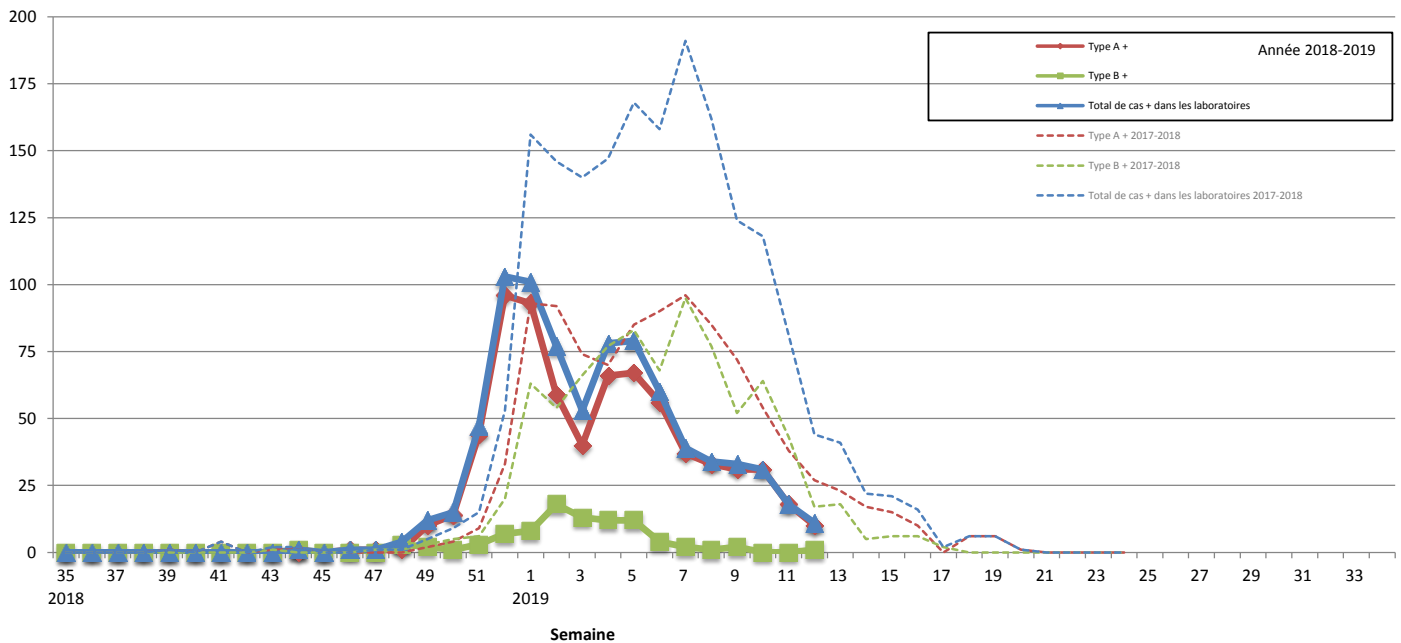
Données du portail des virus respiratoires, Laboratoire de santé publique du Québec
Rapport de l'onglet Influenza produit par l'Infocentre de santé publique
à l'Institut national de santé publique du Québec, le 28 mars 2019.

FL = Hôpital Fleurimont, HD = Hôtel-Dieu, MM = Memphrémagog, CO = MRC-de-Coaticook, LM = Granit, AS = Hôpital Asbestos, BM = Hôpital BMP, GR = CH de Granby, ND = Non disponible
* = ICIG >= 7
** = ICIG >= 7 pour trois jours et plus (seuil pour lequel des actions sont requises)
Sources : Console provinciale des urgences et RQSUCH

Graphique 2 - Rapport de l'onglet Influenza produit par l'Infocentre de santé publique

Nombre de cas d'influenza par semaine dans les laboratoires sentinelles de l'Estrie, 2018-2019

Nbre de cas



Éclosions

Graphique 3 - Groupe d'âge

Nombre d'éclosions d'influenza selon le lieu d'exposition et la date de déclaration, Estrie, 2018-2019

Semaine 12 Une (1) écloison d'influenza en CHSLD a été déclarée à la santé publique au cours de la semaine.

Source : Fichier des éclosions déclarées à la Direction de santé publique du CIUSSS de l'Estrie - CHUS, consulté le 27 mars à 12 h 00.

Nombre de cas d'influenza par groupe d'âge selon le type de virus, laboratoires sentinelles de l'Estrie, 2018-2019

Cumulatif du 26 août 2018 au 23 mars 2019

semaine (cumul)

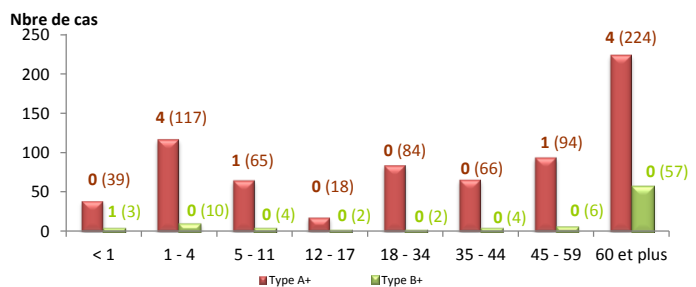
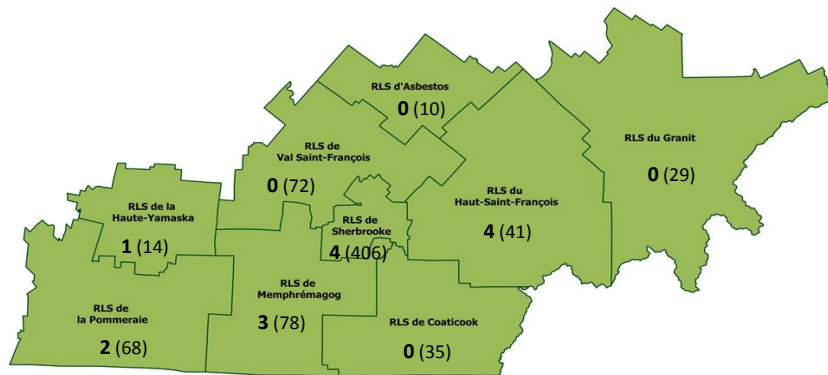


Tableau 2 - Cas d'influenza selon leur RLS de résidence

Nombre de cas d'influenza pour la semaine en cours (le cumul de cas en 2018-2019) pour chacun des RLS de l'Estrie



Semaine	INFLUENZA	
	Nombre de cas	
Semaine 12	sem.	cumul
	RLS de résidence	
Granit	0	29
Asbestos	0	10
Haut-Saint-François	0	41
Val Saint-François	0	72
Sherbrooke	4	406
Coaticook	0	35
Memphrémagog	3	78
Haute-Yamaska	1	14
Pommeraiie	2	68
RLS inconnu	0	13
Estrie	10	766
Autres régions	1	32

Graphique 4 - Syndrome d'allure grippal au service Info-santé

Pourcentage des appels à Info-santé reliés au syndrome d'allure grippal (SAG) par semaine CDC, Estrie, 2018-2019

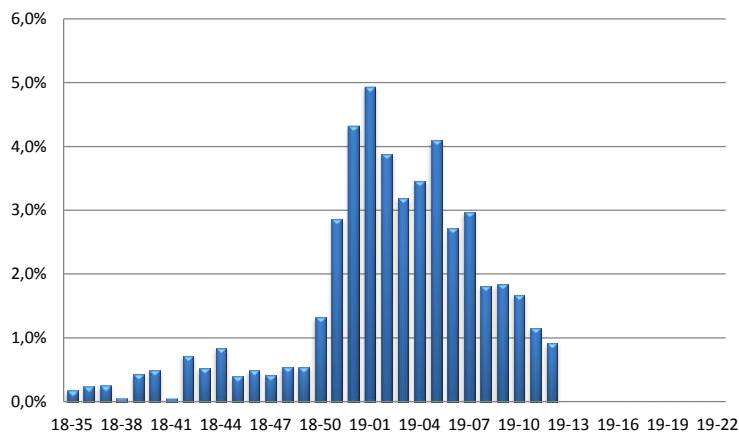


Tableau 3 - Hospitalisations reliées à l'influenza au CHUS

Nombre d'hospitalisations reliées à l'influenza au CHUS pour la semaine en cours, selon le RLS de résidence de l'utilisateur, Estrie, 2018-2019

Semaine 12	RLS de résidence			Cumul. des cas
	Sherb	Autres RLS	Inconnu ou autres régions	
Tranches d'âge				
< 1 an				17
1 - 4 ans		1		15
5 - 11 ans	1			21
12 - 17 ans				4
18 - 34 ans				11
35 - 44 ans				13
45 - 59 ans				28
60 ans ou plus				135
TOTAL	1	1	0	244

Source : Laboratoire sentinelle du CHUS - Hôpital Fleurimont

Tableau 4 - Données en provenance des laboratoires sentinelles de l'Estrie

Laboratoires		INFLUENZA									
		Données de la semaine débutant le 17 mars 2019					Données cumulatives du 30 août au 23 mars 2019				
		Tests positifs				Total de tests	Tests positifs				Total de tests
		Type A	Type B	Total	Taux positivité		Type A*	Type B	Total	Taux positivité	
		Nbre	Nbre	Nbre	%	Nbre	Nbre	Nbre	%	Nbre	
CHUS	Antigène										
	PCR	8	1	9	8,0	112	627	87	714	21,2	3 373
Total CHUS		8	1	9	8,0	112	627	87	714	21,2	3 373
Pommeraiie		2		2	11,8	17	81	3	84	16,3	514
TOTAL LAB. ESTRIE		10	1	11	8,5	129	708	90	798	20,5	3 887
TOTAL LAB. QUÉBEC		424	26	450	14,6	3 081	14 770	330	15 100	17,8	84 724

VRS ¹							
Données sem début 17 mars 2019				Données cumul au 23 mars 2019			
VRS positifs		Total de tests	Total de tests	VRS positifs		Total de tests	Total de tests
Nbre	%			Nbre	%		
8	27,6	29	217	31,3	694		
			1	8,3	12		
8	27,6	29	218	30,9	706		
1	5,9	17	24	4,9	486		
9	19,6	46	242	20,3	1 192		
278	9,5	2 921	8 034	10,3	77 898		

*Tests + de type A pour l'Estrie : 15 sous-type H1
693 sous-type inconnu

Note : ¹ Virus respiratoire syncytial

Les données de laboratoire présentées dans le présent bulletin concernent les laboratoires sentinelles, c'est-à-dire les laboratoires qui participent au programme de surveillance de l'influenza et des autres virus des voies respiratoires du Laboratoire de santé publique du Québec (LSPQ).

Source : Institut national de santé publique, surveillance de l'influenza et des infections respiratoires virales.

Pour de plus amples informations sur la grippe saisonnière, consultez la publication du MSSS :

[Flash grippe.](#)

Pour de plus amples informations sur ce bulletin de surveillance, contactez D^{re} Linda Pinsonneault au numéro suivant : 819 829-3400, poste 42547.

Direction de santé publique, Centre intégré universitaire de santé et de services sociaux de l'Estrie - Centre hospitalier universitaire de Sherbrooke.