

BULLETIN DE SURVEILLANCE DE L'INFLUENZA EN ESTRIE, SAISON 2018-2019

Semaine : 19 - 13

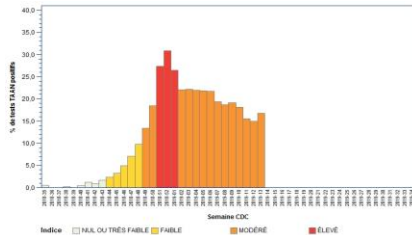
Début : 24 mars 2019

Fin : 30 mars 2019

Graphique 1 - Indice d'activité grippale au Québec

Tableau 1 - Indice composé d'impact grippal (ICIG)

Semaine se terminant le 30 mars 2019 : **Indice MODÉRÉ (à tendance stable)**



N/D

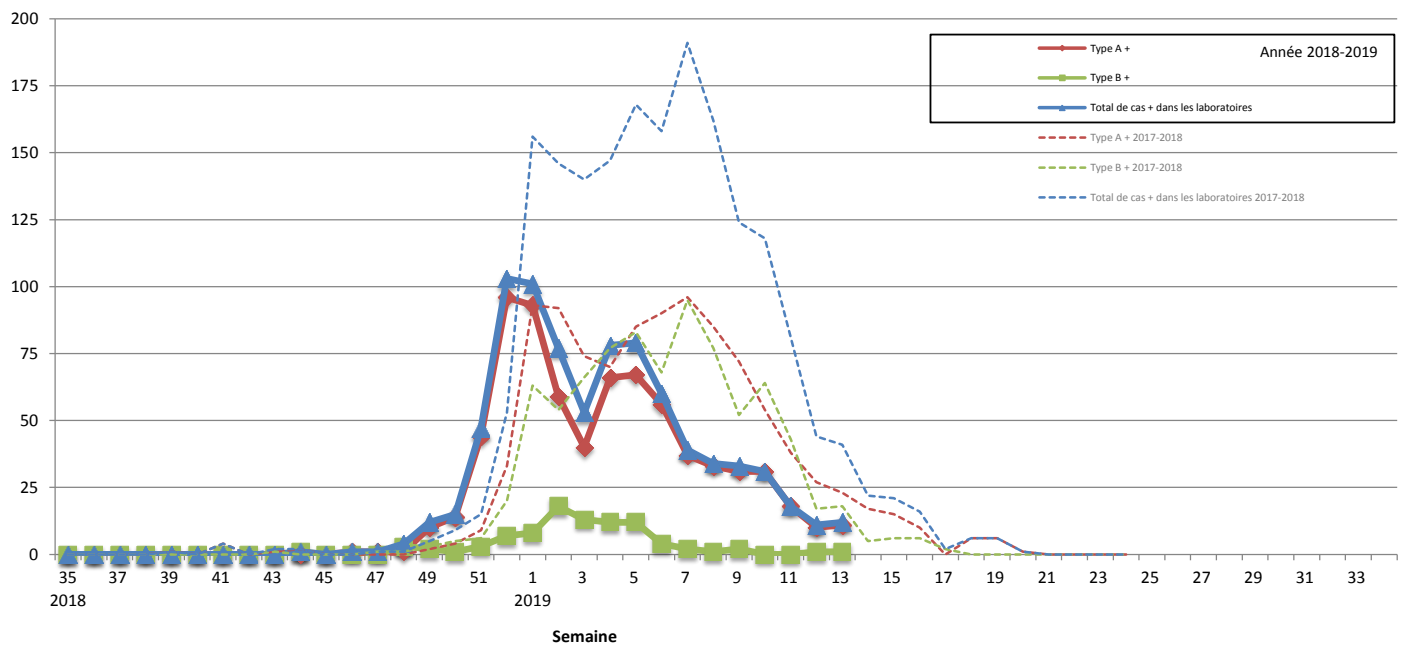
Données du portail des virus respiratoires, Laboratoire de santé publique du Québec
Rapport de l'onglet Influenza produit par l'Infocentre de santé publique
à l'Institut national de santé publique du Québec, le 4 avril 2019.

FL = Hôpital Fleurimont, HD = Hôtel-Dieu, MM = Memphrémagog, CO = MRC-de-Coaticook, LM = Granit, AS = Hôpital Asbestos, BM = Hôpital BMP, GR = CH de Granby, ND = Non disponible
* = ICIG >= 7
** = ICIG >= 7 pour trois jours et plus (seuil pour lequel des actions sont requises)
Sources : Console provinciale des urgences et RQSUCH

Graphique 2 - Rapport de l'onglet Influenza produit par l'Infocentre de santé publique

Nombre de cas d'influenza par semaine dans les laboratoires sentinelles de l'Estrie, 2018-2019

Nbre de cas



Éclosions

Graphique 3 - Groupe d'âge

Nombre d'éclosions d'influenza selon le lieu d'exposition et la date de déclaration, Estrie, 2018-2019

Semaine 13 Une (1) écloison d'influenza en CHSLD a été déclarée à la santé publique au cours de la semaine.

Source : Fichier des éclosions déclarées à la Direction de santé publique du CIUSSS de l'Estrie - CHUS, consulté le 4 avril à 14 h 05.

Nombre de cas d'influenza par groupe d'âge selon le type de virus, laboratoires sentinelles de l'Estrie, 2018-2019

Cumulatif du 26 août 2018 au 30 mars 2019

semaine (cumul)

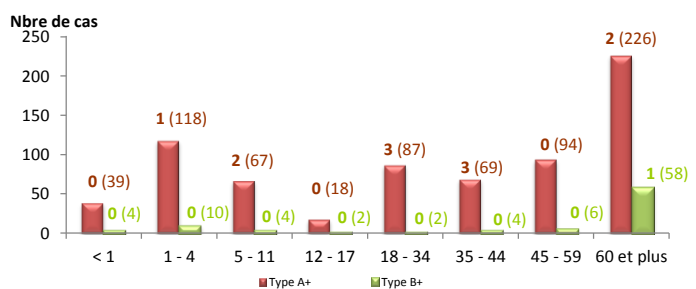
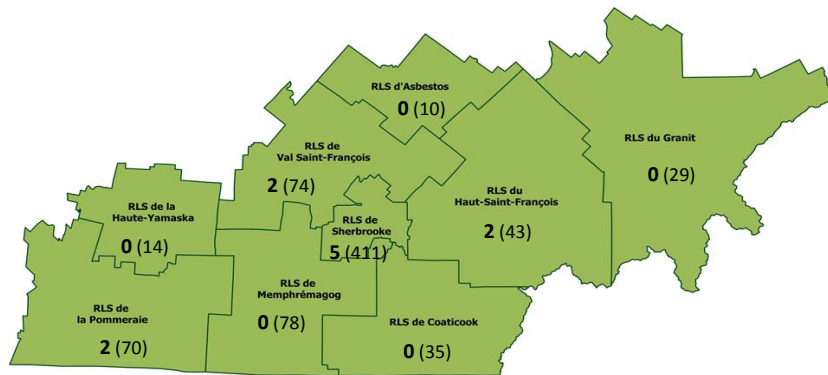


Tableau 2 - Cas d'influenza selon leur RLS de résidence

Nombre de cas d'influenza pour la semaine en cours (le cumul de cas en 2018-2019) pour chacun des RLS de l'Estrie



Semaine 13

RLS de résidence	INFLUENZA	
	Nombre de cas	
	sem.	cumul
Granit	0	29
Asbestos	0	10
Haut-Saint-François	2	43
Val Saint-François	2	74
Sherbrooke	5	411
Coaticook	0	35
Memphrémagog	0	78
Haute-Yamaska	0	14
Pommeraië	2	70
RLS inconnu	0	13
Estrie	11	777
Autres régions	1	33

Graphique 4 - Syndrome d'allure grippal au service Info-santé

Pourcentage des appels à Info-santé reliés au syndrome d'allure grippal (SAG) par semaine CDC, Estrie, 2018-2019

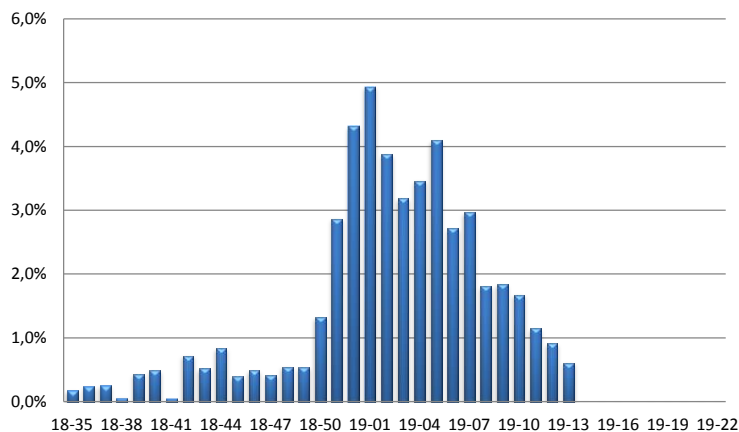


Tableau 3 - Hospitalisations reliées à l'influenza au CHUS

Nombre d'hospitalisations reliées à l'influenza au CHUS pour la semaine en cours, selon le RLS de résidence de l'utilisateur, Estrie, 2018-2019

Tranches d'âge	Semaine 13			Cumul. des cas
	RLS de résidence Estrie		Inconnu ou autres régions	
	Sherb	Autres RLS		
< 1 an				17
1 - 4 ans				15
5 - 11 ans				21
12 - 17 ans				4
18 - 34 ans				11
35 - 44 ans				13
45 - 59 ans		1		29
60 ans ou plus	1			136
TOTAL	1	1	0	246

Source : Laboratoire sentinelle du CHUS - Hôpital Fleurimont

Tableau 4 - Données en provenance des laboratoires sentinelles de l'Estrie

Laboratoires		INFLUENZA									
		Données de la semaine débutant le 24 mars 2019					Données cumulatives du 30 août au 30 mars 2019				
		Tests positifs				Total de tests	Tests positifs				Total de tests
		Type A	Type B	Total	Taux positivité		Type A*	Type B	Total	Taux positivité	
	Nbre	Nbre	Nbre	%	Nbre	Nbre	Nbre	Nbre	%	Nbre	
CHUS	Antigène										
	PCR	9	1	10	10,6	94	636	88	724	20,9	3 467
Total CHUS		9	1	10	10,6	94	636	88	724	20,9	3 467
Pommeraië		2		2	14,3	14	83	3	86	16,3	528
TOTAL LAB. ESTRIE		11	1	12	11,1	108	719	91	810	20,3	3 995
TOTAL LAB. QUÉBEC		448	30	478	16,7	2 864	15 218	360	15 578	17,8	87 588

*Tests + de type A pour l'Estrie : 15 sous-type H1
704 sous-type inconnu

Laboratoires		VRS ¹							
		Données sem début 24 mars 2019				Données cumul au 30 mars 2019			
		VRS positifs		Total de tests	VRS positifs		Total de tests		
		Nbre	%		Nbre	%			
	Nbre	%	Nbre	%	Nbre				
CHUS	8	23,5	34	225	30,9	728			
				1	8,3	12			
Total CHUS		8	23,5	34	226	30,5	740		
Pommeraië				14	24	4,8	500		
TOTAL LAB. ESTRIE		8	16,7	48	250	20,2	1 240		
TOTAL LAB. QUÉBEC		222	8,3	2 663	8 256	10,2	80 561		

Note : ¹ Virus respiratoire syncytial

Les données de laboratoire présentées dans le présent bulletin concernent les laboratoires sentinelles, c'est-à-dire les laboratoires qui participent au programme de surveillance de l'influenza et des autres virus des voies respiratoires du Laboratoire de santé publique du Québec (LSPQ).

Source : Institut national de santé publique, surveillance de l'influenza et des infections respiratoires virales.

Pour de plus amples informations sur la grippe saisonnière, consultez la publication du MSSS :

[Flash grippe.](#)

Pour de plus amples informations sur ce bulletin de surveillance, contactez D^{re} Linda Pinsonneault au numéro suivant : 819 829-3400, poste 42547.

Direction de santé publique, Centre intégré universitaire de santé et de services sociaux de l'Estrie - Centre hospitalier universitaire de Sherbrooke.