

**BULLETIN DE SURVEILLANCE DE L'INFLUENZA EN ESTRIE, SAISON 2018-2019**

Semaine : 19 - 14

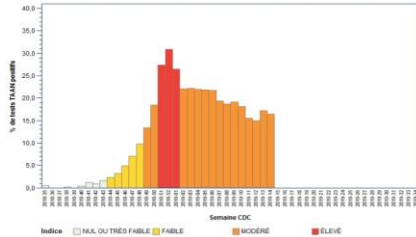
Début : 31 mars 2019

Fin : 6 avril 2019

**Graphique 1 - Indice d'activité grippale au Québec**

**Tableau 1 - Indice composé d'impact grippal (ICIG)**

Semaine se terminant le 6 avril 2019 : **Indice MODÉRÉ (à tendance stable)**



N/D

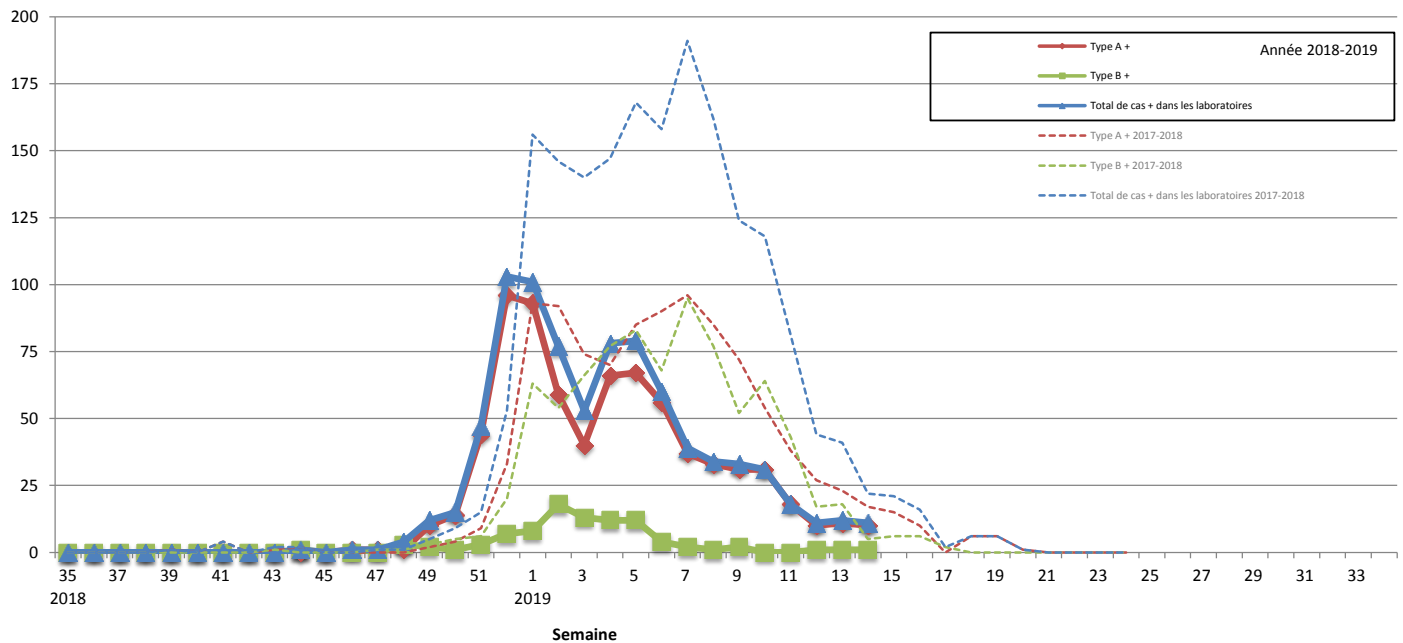
Données du portail des virus respiratoires, Laboratoire de santé publique du Québec  
Rapport de l'onglet Influenza produit par l'Infocentre de santé publique  
à l'Institut national de santé publique du Québec, le 11 avril 2019.

FL = Hôpital Fleurimont, HD = Hôtel-Dieu, MM = Memphrémagog, CO = MRC-de-Coaticook, LM = Granit, AS = Hôpital Asbestos, BM = Hôpital BMP, GR = CH de Granby, ND = Non disponible  
\* = ICIG >= 7  
\*\* = ICIG >= 7 pour trois jours et plus (seuil pour lequel des actions sont requises)  
Sources : Console provinciale des urgences et RQSUCH

**Graphique 2 - Rapport de l'onglet Influenza produit par l'Infocentre de santé publique**

**Nombre de cas d'influenza par semaine dans les laboratoires sentinelles de l'Estrie, 2018-2019**

Nbre de cas



**Éclosions**

**Graphique 3 - Groupe d'âge**

**Nombre d'éclosions d'influenza selon le lieu d'exposition et la date de déclaration, Estrie, 2018-2019**

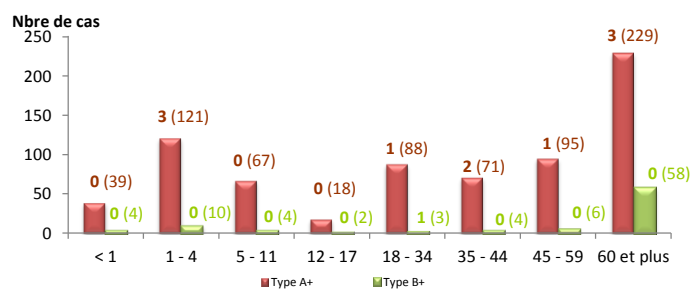
Semaine 14 Une (1) écloison d'influenza en CHSLD a été déclarée à la santé publique au cours de la semaine.

Source : Fichier des éclosions déclarées à la Direction de santé publique du CIUSSS de l'Estrie - CHUS, consulté le 11 avril à 15 h 45.

**Nombre de cas d'influenza par groupe d'âge selon le type de virus, laboratoires sentinelles de l'Estrie, 2018-2019**

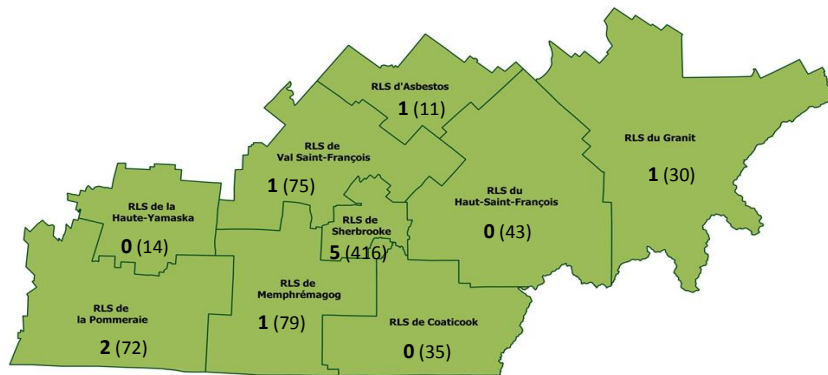
Cumulatif du 26 août 2018 au 6 avril 2019

semaine (cumul)



**Tableau 2 - Cas d'influenza selon leur RLS de résidence**

Nombre de cas d'influenza pour la semaine en cours (le cumul de cas en 2018-2019) pour chacun des RLS de l'Estrie

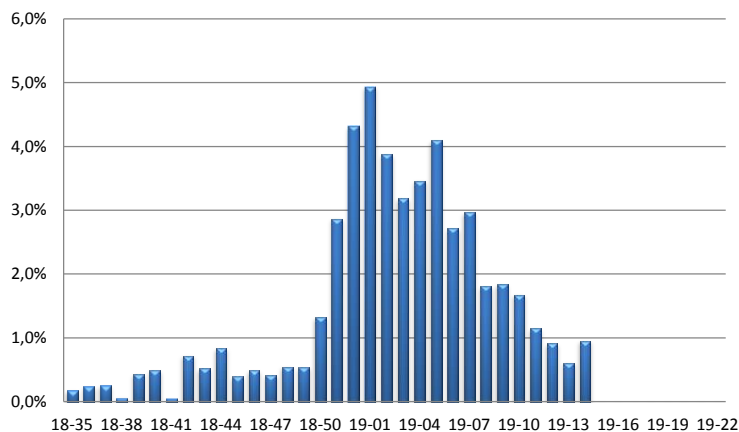


Semaine 14

RLS de résidence	INFLUENZA	
	Nombre de cas	
	sem.	cumul
Granit	1	30
Asbestos	1	11
Haut-Saint-François	0	43
Val Saint-François	1	75
Sherbrooke	5	416
Coaticook	0	35
Memphrémagog	1	79
Haute-Yamaska	0	14
Pommeraiie	2	72
RLS inconnu	0	13
<b>Estrie</b>	<b>11</b>	<b>788</b>
Autres régions	0	33

**Graphique 4 - Syndrome d'allure grippal au service Info-santé**

Pourcentage des appels à Info-santé reliés au syndrome d'allure grippal (SAG) par semaine CDC, Estrie, 2018-2019



**Tableau 3 - Hospitalisations reliées à l'influenza au CHUS**

Nombre d'hospitalisations reliées à l'influenza au CHUS pour la semaine en cours, selon le RLS de résidence de l'utilisateur, Estrie, 2018-2019

Tranches d'âge	Semaine 14			Cumul. des cas
	RLS de résidence Estrie		Inconnu ou autres régions	
	Sherb	Autres RLS		
< 1 an				17
1 - 4 ans	1			16
5 - 11 ans				21
12 - 17 ans				4
18 - 34 ans				11
35 - 44 ans				13
45 - 59 ans		1		30
60 ans ou plus				136
<b>TOTAL</b>	<b>1</b>	<b>1</b>	<b>0</b>	<b>248</b>

Source : Laboratoire sentinelle du CHUS - Hôpital Fleurimont

**Tableau 4 - Données en provenance des laboratoires sentinelles de l'Estrie**

Laboratoires		INFLUENZA									
		Données de la semaine débutant le 31 mars 2019					Données cumulatives du 30 août au 6 avril 2019				
		Tests positifs				Total de tests	Tests positifs				Total de tests
		Type A	Type B	Total	Taux positivité		Type A*	Type B	Total	Taux positivité	
	Nbre	Nbre	Nbre	%	Nbre	Nbre	Nbre	Nbre	%	Nbre	
CHUS	Antigène	0	0	0	0,0	0	0	0	0,0	0	
	PCR	8	1	9	11,0	82	644	89	733	20,7	3 549
	<b>Total CHUS</b>	<b>8</b>	<b>1</b>	<b>9</b>	<b>11,0</b>	<b>82</b>	<b>644</b>	<b>89</b>	<b>733</b>	<b>20,7</b>	<b>3 549</b>
Pommeraiie		2	0	2	18,2	11	85	3	88	16,3	539
<b>TOTAL LAB. ESTRIE</b>		<b>10</b>	<b>1</b>	<b>11</b>	<b>11,8</b>	<b>93</b>	<b>729</b>	<b>92</b>	<b>821</b>	<b>20,1</b>	<b>4 088</b>
<b>TOTAL LAB. QUÉBEC</b>		<b>432</b>	<b>35</b>	<b>467</b>	<b>16,1</b>	<b>2 905</b>	<b>15 683</b>	<b>395</b>	<b>16 078</b>	<b>17,7</b>	<b>90 711</b>

VRS <sup>1</sup>							
Données sem début 31 mars 2019				Données cumul au 6 avril 2019			
VRS positifs		Total de tests	VRS positifs		Total de tests		
Nbre	%		Nbre	%			
Nbre	%	Nbre	%	Nbre	%		
3	15,8	19	228	30,5	747		
			1	8,3	12		
3	15,8	19	229	30,2	759		
			24	4,8	500		
3	15,8	19	253	20,1	1 259		
152	5,7	2 687	8 419	10,1	83 466		

\*Tests + de type A pour l'Estrie : 15 sous-type H1  
714 sous-type inconnu

Note : <sup>1</sup> Virus respiratoire syncytial

Les données de laboratoire présentées dans le présent bulletin concernent les laboratoires sentinelles, c'est-à-dire les laboratoires qui participent au programme de surveillance de l'influenza et des autres virus des voies respiratoires du Laboratoire de santé publique du Québec (LSPQ).

Source : Institut national de santé publique, surveillance de l'influenza et des infections respiratoires virales.

Pour de plus amples informations sur la grippe saisonnière, consultez la publication du MSSS : [Flash grippe](#).

Pour de plus amples informations sur ce bulletin de surveillance, contactez D<sup>re</sup> Linda Pinsonneault au numéro suivant : 819 829-3400, poste 42547.

Direction de santé publique, Centre intégré universitaire de santé et de services sociaux de l'Estrie - Centre hospitalier universitaire de Sherbrooke.