

BULLETIN DE SURVEILLANCE DE L'INFLUENZA EN ESTRIE, SAISON 2018-2019

Semaine : 19 - 15

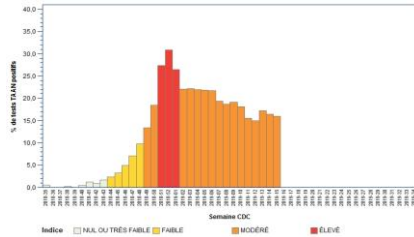
Début : 7 avril 2019

Fin : 13 avril 2019

Graphique 1 - Indice d'activité grippale au Québec

Tableau 1 - Indice composé d'impact grippal (ICIG)

Semaine se terminant le 13 avril 2019 : **Indice MODÉRÉ (à tendance stable)**



N/D

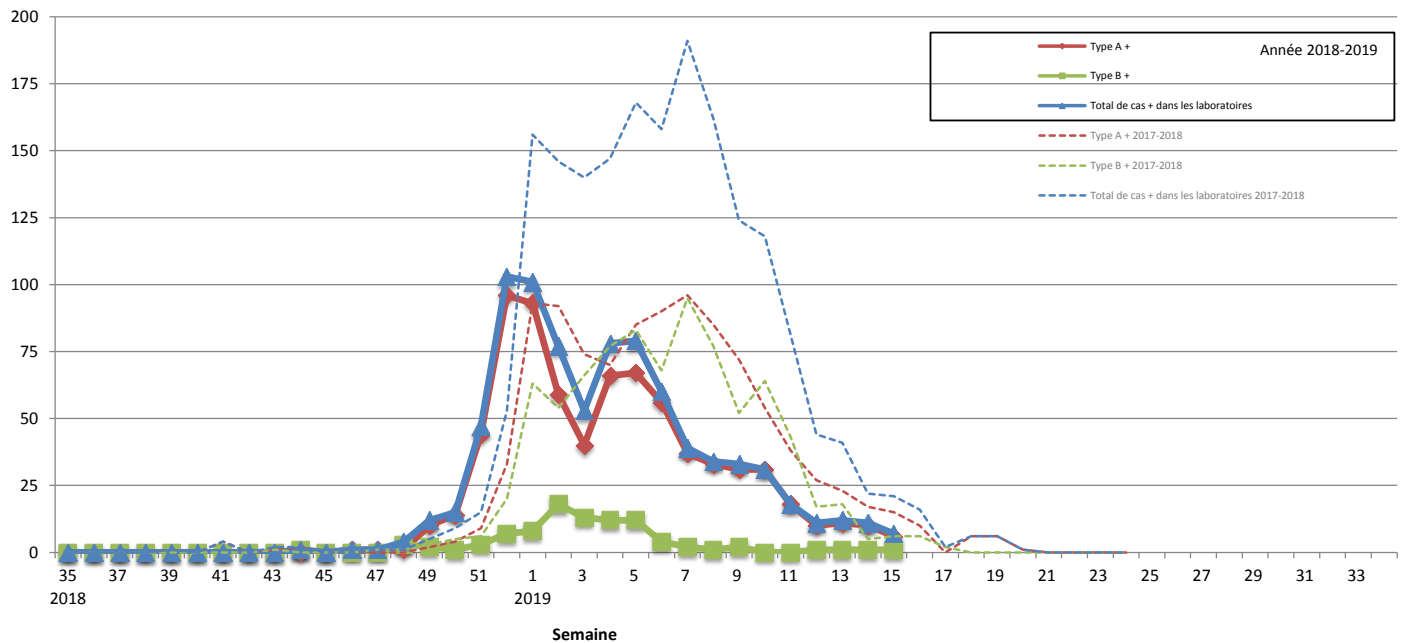
Données du portail des virus respiratoires, Laboratoire de santé publique du Québec
Rapport de l'onglet Influenza produit par l'Infocentre de santé publique
à l'Institut national de santé publique du Québec, le 18 avril 2019.

FL = Hôpital Fleurimont, HD = Hôtel-Dieu, MM = Memphrémagog, CO = MRC-de-Coaticook, LM = Granit, AS = Hôpital Asbestos, BM = Hôpital BMP, GR = CH de Granby, ND = Non disponible
* = ICIG >= 7
** = ICIG >= 7 pour trois jours et plus (seuil pour lequel des actions sont requises)
Sources : Console provinciale des urgences et RQSUCH

Graphique 2 - Rapport de l'onglet Influenza produit par l'Infocentre de santé publique

Nombre de cas d'influenza par semaine dans les laboratoires sentinelles de l'Estrie, 2018-2019

Nbre de cas



Éclosions

Graphique 3 - Groupe d'âge

Nombre d'éclotions d'influenza selon le lieu d'exposition et la date de déclaration, Estrie, 2018-2019

Semaine 15 Une (1) écloison d'influenza en CHSLD a été déclarée à la santé publique au cours de la semaine.

Source : Fichier des éclotions déclarées à la Direction de santé publique du CIUSSS de l'Estrie - CHUS, consulté le 17 avril à 14 h 05.

Nombre de cas d'influenza par groupe d'âge selon le type de virus, laboratoires sentinelles de l'Estrie, 2018-2019

Cumulatif du 26 août 2018 au 13 avril 2019

semaine (cumul)

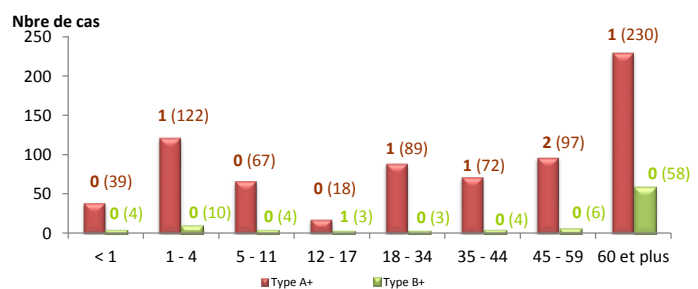
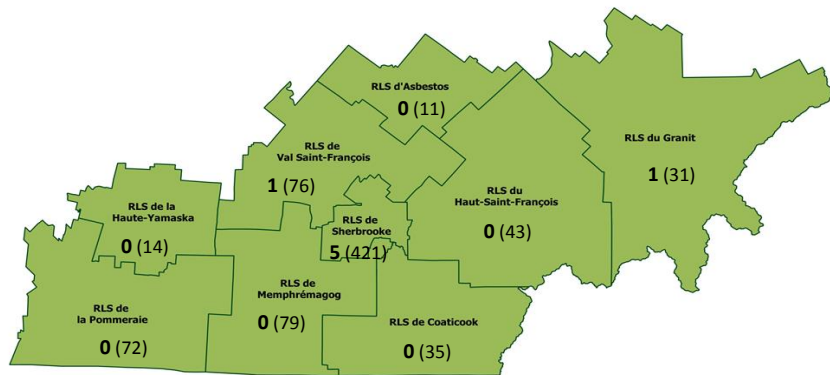


Tableau 2 - Cas d'influenza selon leur RLS de résidence

Nombre de cas d'influenza pour la semaine en cours (le cumul de cas en 2018-2019) pour chacun des RLS de l'Estrie



Semaine	INFLUENZA	
	Nombre de cas	
Semaine 15	sem.	cumul
	RLS de résidence	
Granit	1	31
Asbestos	0	11
Haut-Saint-François	0	43
Val Saint-François	1	76
Sherbrooke	5	421
Coaticook	0	35
Memphrémagog	0	79
Haute-Yamaska	0	14
Pommeraiie	0	72
RLS inconnu	0	13
Estrie	7	795
Autres régions	0	33

Graphique 4 - Syndrome d'allure grippal au service Info-santé

Pourcentage des appels à Info-santé reliés au syndrome d'allure grippal (SAG) par semaine CDC, Estrie, 2018-2019

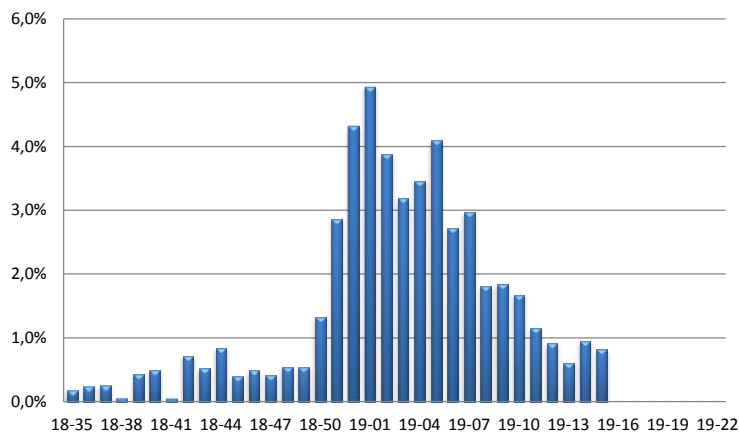


Tableau 3 - Hospitalisations reliées à l'influenza au CHUS

Nombre d'hospitalisations reliées à l'influenza au CHUS pour la semaine en cours, selon le RLS de résidence de l'utilisateur, Estrie, 2018-2019

Semaine 15	RLS de résidence			Cumul. des cas
	Sherb	Autres RLS	Inconnu ou autres régions	
< 1 an				17
1 - 4 ans				16
5 - 11 ans				21
12 - 17 ans				4
18 - 34 ans				11
35 - 44 ans				13
45 - 59 ans				30
60 ans ou plus				136
TOTAL	0	0	0	248

Source : Laboratoire sentinelle du CHUS - Hôpital Fleurimont

Tableau 4 - Données en provenance des laboratoires sentinelles de l'Estrie

Laboratoires	INFLUENZA									
	Données de la semaine débutant le 7 avril 2019					Données cumulatives du 30 août au 13 avril 2019				
	Tests positifs				Total de tests	Tests positifs				Total de tests
	Type A	Type B	Total	Taux positivité		Type A*	Type B	Total	Taux positivité	
Nbre	Nbre	Nbre	%	Nbre	Nbre	Nbre	Nbre	%	Nbre	
CHUS	Antigène	0	0	0	0	0	0	0	0	0
	PCR	6	1	7	7,3	96	650	90	740	20,3
Total CHUS		6	1	7	7,3	96	650	90	740	20,3
Pommeraiie		0	0	0	0	3	85	3	88	16,2
TOTAL LAB. ESTRIE		6	1	7	7,1	99	735	93	828	19,8
TOTAL LAB. QUÉBEC		400	46	446	15,4	2 893	16 083	441	16 524	17,7

VRS ¹					
Données sem début 7 avril 2019			Données cumul au 13 avril 2019		
VRS positifs		Total de tests	VRS positifs		Total de tests
Nbre	%	Nbre	Nbre	%	Nbre
8	32,0	25	236	30,6	772
			1	8,3	12
8	32,0	25	237	30,2	784
			3	4,8	503
8	28,6	28	261	20,3	1 287
136	4,9	2 782	8 555	9,9	86 248

*Tests + de type A pour l'Estrie : 15 sous-type H1
720 sous-type inconnu

Note : ¹ Virus respiratoire syncytial

Les données de laboratoire présentées dans le présent bulletin concernent les laboratoires sentinelles, c'est-à-dire les laboratoires qui participent au programme de surveillance de l'influenza et des autres virus des voies respiratoires du Laboratoire de santé publique du Québec (LSPQ).

Source : Institut national de santé publique, surveillance de l'influenza et des infections respiratoires virales.

Pour de plus amples informations sur la grippe saisonnière, consultez la publication du MSSS : [Flash grippe](#).

Pour de plus amples informations sur ce bulletin de surveillance, contactez D^{re} Linda Pinsonneault au numéro suivant : 819 829-3400, poste 42547.

Direction de santé publique, Centre intégré universitaire de santé et de services sociaux de l'Estrie - Centre hospitalier universitaire de Sherbrooke.