

**BULLETIN DE SURVEILLANCE DE L'INFLUENZA EN ESTRIE, SAISON 2018-2019**

Semaine : 19 - 16

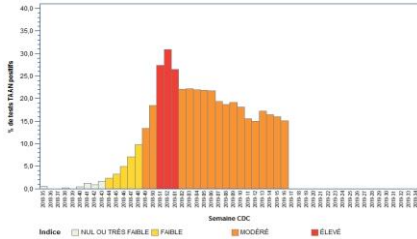
Début : 14 avril 2019

Fin : 20 avril 2019

**Graphique 1 - Indice d'activité grippale au Québec**

**Tableau 1 - Indice composé d'impact grippal (ICIG)**

Semaine se terminant le 20 avril 2019 : **Indice MODÉRÉ (à tendance stable)**



N/D

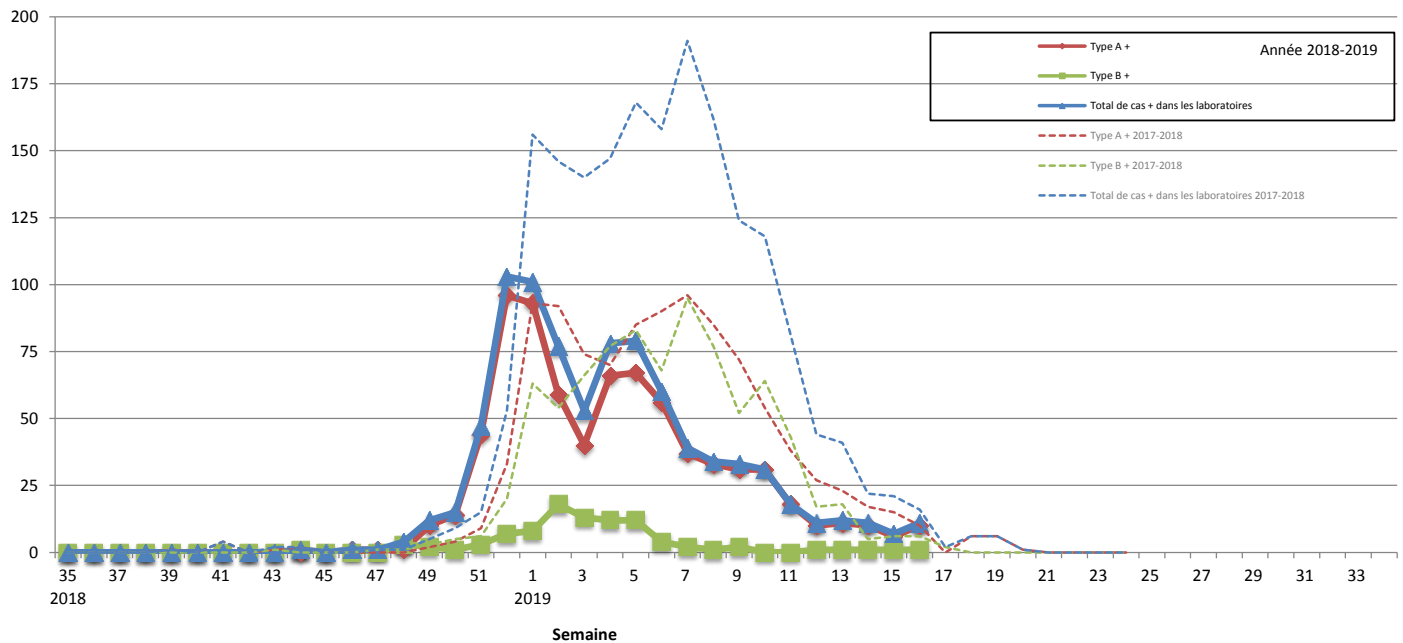
Données du portail des virus respiratoires, Laboratoire de santé publique du Québec  
Rapport de l'onglet Influenza produit par l'Infocentre de santé publique  
à l'Institut national de santé publique du Québec, le 25 avril 2019.

FL = Hôpital Fleurimont, HD = Hôtel-Dieu, MM = Memphrémagog, CO = MRC-de-Coaticook, LM = Granit, AS = Hôpital Asbestos, BM = Hôpital BMP, GR = CH de Granby, ND = Non disponible  
\* = ICIG >= 7  
\*\* = ICIG >= 7 pour trois jours et plus (seuil pour lequel des actions sont requises)  
Sources : Console provinciale des urgences et RQSUCH

**Graphique 2 - Rapport de l'onglet Influenza produit par l'Infocentre de santé publique**

**Nombre de cas d'influenza par semaine dans les laboratoires sentinelles de l'Estrie, 2018-2019**

Nbre de cas



**Éclosions**

**Graphique 3 - Groupe d'âge**

**Nombre d'éclosions d'influenza selon le lieu d'exposition et la date de déclaration, Estrie, 2018-2019**

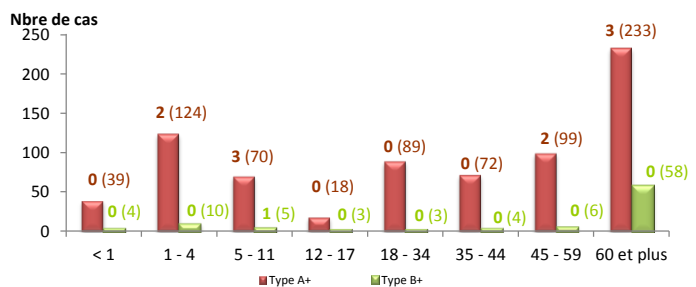
Semaine 16    Aucune éclosion d'influenza en CHSLD n'a été déclarée à la santé publique au cours de la semaine.

Source : Fichier des éclosions déclarées à la Direction de santé publique du CIUSSS de l'Estrie - CHUS, consulté le 24 avril à 14 h 20.

**Nombre de cas d'influenza par groupe d'âge selon le type de virus, laboratoires sentinelles de l'Estrie, 2018-2019**

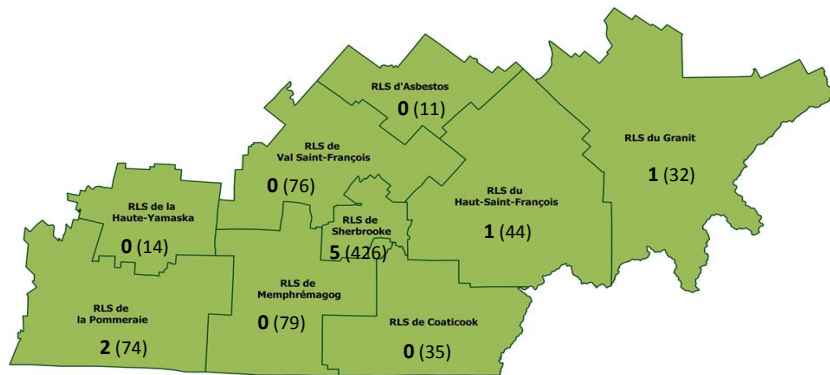
Cumulatif du 26 août 2018 au 20 avril 2019

semaine (cumul)



**Tableau 2 - Cas d'influenza selon leur RLS de résidence**

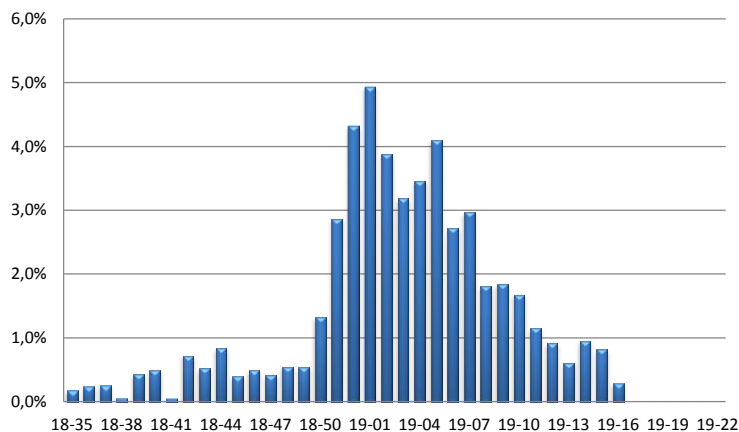
Nombre de cas d'influenza pour la semaine en cours (le cumul de cas en 2018-2019) pour chacun des RLS de l'Estrie



Semaine 16		INFLUENZA	
		Nombre de cas	
RLS de résidence		sem.	cumul
Granit		1	32
Asbestos		0	11
Haut-Saint-François		1	44
Val Saint-François		0	76
Sherbrooke		5	426
Coaticook		0	35
Memphrémagog		0	79
Haute-Yamaska		0	14
Pommeraie		2	74
RLS inconnu		1	14
<b>Estrie</b>		<b>10</b>	<b>805</b>
Autres régions		1	34

**Graphique 4 - Syndrome d'allure grippal au service Info-santé**

Pourcentage des appels à Info-santé reliés au syndrome d'allure grippal (SAG) par semaine CDC, Estrie, 2018-2019



**Tableau 3 - Hospitalisations reliées à l'influenza au CHUS**

Nombre d'hospitalisations reliées à l'influenza au CHUS pour la semaine en cours, selon le RLS de résidence de l'utilisateur, Estrie, 2018-2019

Semaine 16	RLS de résidence			Cumul. des cas
	Sherb	Autres RLS	Inconnu ou autres régions	
< 1 an				17
1 - 4 ans				16
5 - 11 ans		1		22
12 - 17 ans				4
18 - 34 ans				11
35 - 44 ans				13
45 - 59 ans				30
60 ans ou plus	1			137
<b>TOTAL</b>	<b>1</b>	<b>1</b>	<b>0</b>	<b>250</b>

Source : Laboratoire sentinelle du CHUS - Hôpital Fleurimont

**Tableau 4 - Données en provenance des laboratoires sentinelles de l'Estrie**

Laboratoires		INFLUENZA										VRS <sup>1</sup>						
		Données de la semaine débutant le 14 avril 2019					Données cumulatives du 30 août au 20 avril 2019					Données sem début 14 avril 2019		Données cumul au 20 avril 2019				
		Tests positifs				Total de tests	Tests positifs				Total de tests	VRS positifs	Total de tests	VRS positifs	Total de tests			
		Type A	Type B	Total	Taux positivité		Type A*	Type B	Total	Taux positivité								
		Nbre	Nbre	Nbre	%	Nbre	Nbre	Nbre	Nbre	%	Nbre	%	Nbre	%	Nbre			
CHUS	Antigène	0	0	0	0	0	0	0	0	0	0	0	8	236	30,3	780		
	PCR	8	0	8	13,3	60	658	90	748	20,2	3 705		1	8,3	12			
<b>Total CHUS</b>		<b>8</b>	<b>0</b>	<b>8</b>	<b>13,3</b>	<b>60</b>	<b>658</b>	<b>90</b>	<b>748</b>	<b>20,2</b>	<b>3 705</b>		<b>8</b>	<b>237</b>	<b>29,9</b>	<b>792</b>		
Pommeraie		2	1	3	33,3	9	87	4	91	16,5	551		9	24	4,7	512		
<b>TOTAL LAB. ESTRIE</b>		<b>10</b>	<b>1</b>	<b>11</b>	<b>15,9</b>	<b>69</b>	<b>745</b>	<b>94</b>	<b>839</b>	<b>19,7</b>	<b>4 256</b>		<b>17</b>	<b>261</b>	<b>20,0</b>	<b>1 304</b>		
<b>TOTAL LAB. QUÉBEC</b>		<b>303</b>	<b>65</b>	<b>368</b>	<b>15,1</b>	<b>2 430</b>	<b>16 386</b>	<b>506</b>	<b>16 892</b>	<b>17,6</b>	<b>96 034</b>		<b>105</b>	<b>4,6</b>	<b>2 302</b>	<b>8 660</b>	<b>9,8</b>	<b>88 550</b>

\*Tests + de type A pour l'Estrie : 15 sous-type H1  
730 sous-type inconnu

Note : <sup>1</sup> Virus respiratoire syncytial

Les données de laboratoire présentées dans le présent bulletin concernent les laboratoires sentinelles, c'est-à-dire les laboratoires qui participent au programme de surveillance de l'influenza et des autres virus des voies respiratoires du Laboratoire de santé publique du Québec (LSPQ).

Source : Institut national de santé publique, surveillance de l'influenza et des infections respiratoires virales.

Pour de plus amples informations sur la grippe saisonnière, consultez la publication du MSSS :

[Flash grippe.](#)

Pour de plus amples informations sur ce bulletin de surveillance, contactez D<sup>re</sup> Linda Pinsonneault au numéro suivant : 819 829-3400, poste 42547.

Direction de santé publique, Centre intégré universitaire de santé et de services sociaux de l'Estrie - Centre hospitalier universitaire de Sherbrooke.