

BULLETIN DE SURVEILLANCE DE L'INFLUENZA EN ESTRIE, SAISON 2018-2019

Semaine : 19 - 17

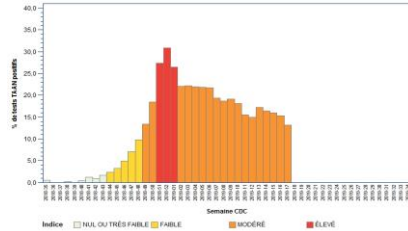
Début : 21 avril 2019

Fin : 27 avril 2019

Graphique 1 - Indice d'activité grippale au Québec

Tableau 1 - Indice composé d'impact grippal (ICIG)

Semaine se terminant le 27 avril 2019 : **Indice MODÉRÉ (à tendance à la baisse)**



N/D

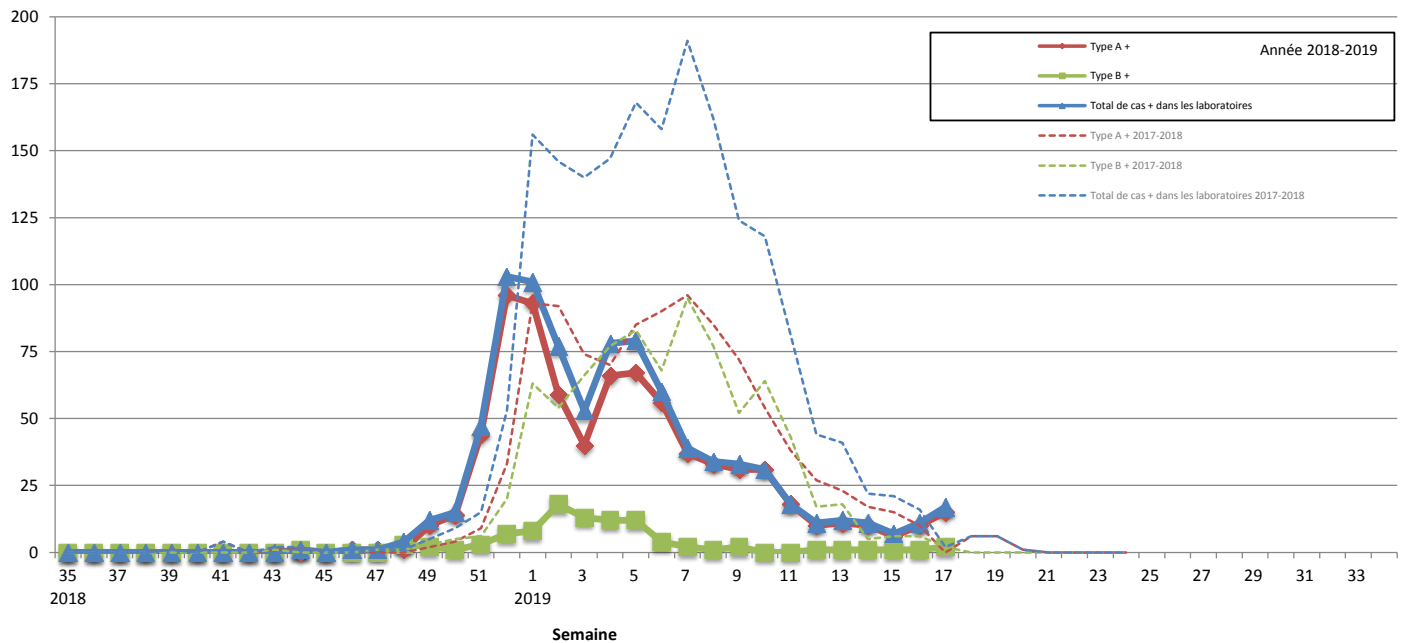
Données du portail des virus respiratoires, Laboratoire de santé publique du Québec
Rapport de l'onglet Influenza produit par l'Infocentre de santé publique
à l'Institut national de santé publique du Québec, le 2 mai 2019.

FL = Hôpital Fleurimont, HD = Hôtel-Dieu, MM = Memphrémagog, CO = MRC-de-Coaticook, LM = Granit, AS = Hôpital Asbestos, BM = Hôpital BMP, GR = CH de Granby, ND = Non disponible
* = ICIG >= 7
** = ICIG >= 7 pour trois jours et plus (seuil pour lequel des actions sont requises)
Sources : Console provinciale des urgences et RQSUCH

Graphique 2 - Rapport de l'onglet Influenza produit par l'Infocentre de santé publique

Nombre de cas d'influenza par semaine dans les laboratoires sentinelles de l'Estrie, 2018-2019

Nbre de cas



Éclosions

Graphique 3 - Groupe d'âge

Nombre d'éclosions d'influenza selon le lieu d'exposition et la date de déclaration, Estrie, 2018-2019

Semaine 17 Une (1) écloison d'influenza en CHSLD a été déclarée à la santé publique au cours de la semaine.

Source : Fichier des éclosions déclarées à la Direction de santé publique du CIUSSS de l'Estrie - CHUS, consulté le 1^{er} mai à 14 h 10.

Nombre de cas d'influenza par groupe d'âge selon le type de virus, laboratoires sentinelles de l'Estrie, 2018-2019

Cumulatif du 26 août 2018 au 27 avril 2019

semaine (cumul)

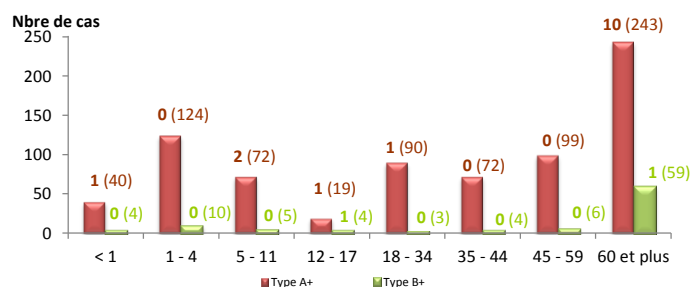
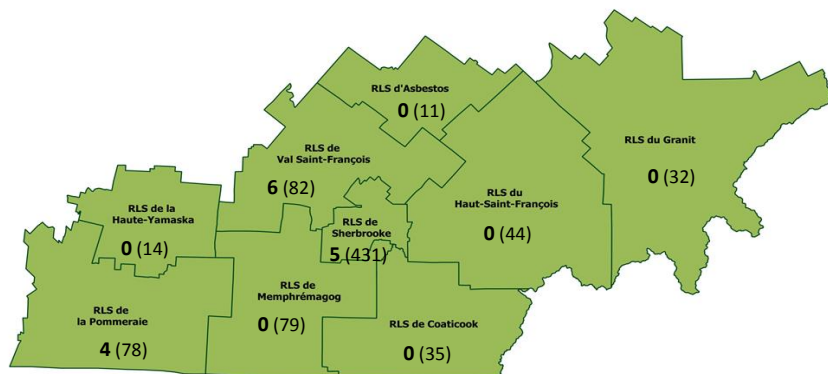


Tableau 2 - Cas d'influenza selon leur RLS de résidence

Nombre de cas d'influenza pour la semaine en cours (le cumul de cas en 2018-2019) pour chacun des RLS de l'Estrie



Semaine	INFLUENZA	
	Nombre de cas	
Semaine 17	sem.	cumul
	RLS de résidence	
Granit	0	32
Asbestos	0	11
Haut-Saint-François	0	44
Val Saint-François	6	82
Sherbrooke	5	431
Coaticook	0	35
Memphrémagog	0	79
Haute-Yamaska	0	14
Pommeraiie	4	78
RLS inconnu	0	14
Estrie	15	820
Autres régions	2	36

Graphique 4 - Syndrome d'allure grippal au service Info-santé

Pourcentage des appels à Info-santé reliés au syndrome d'allure grippal (SAG) par semaine CDC, Estrie, 2018-2019

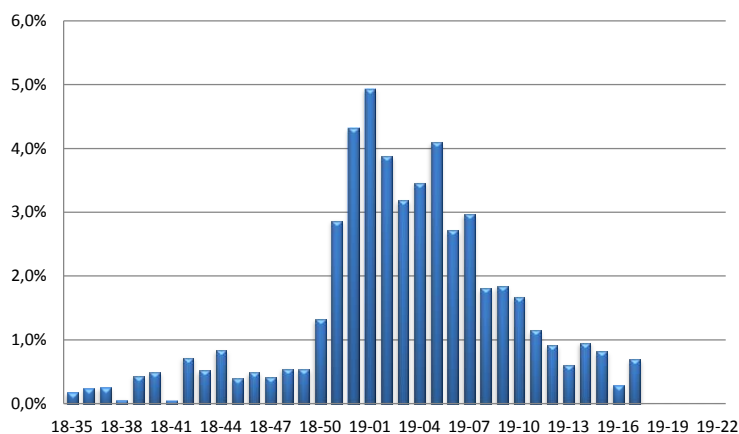


Tableau 3 - Hospitalisations reliées à l'influenza au CHUS

Nombre d'hospitalisations reliées à l'influenza au CHUS pour la semaine en cours, selon le RLS de résidence de l'utilisateur, Estrie, 2018-2019

Semaine 17	RLS de résidence			Cumul. des cas
	Sherb	Autres RLS	Inconnu ou autres régions	
< 1 an				17
1 - 4 ans				16
5 - 11 ans				22
12 - 17 ans		1		5
18 - 34 ans				11
35 - 44 ans				13
45 - 59 ans				30
60 ans ou plus	3			140
TOTAL	3	1	0	254

Source : Laboratoire sentinelle du CHUS - Hôpital Fleurimont

Tableau 4 - Données en provenance des laboratoires sentinelles de l'Estrie

Laboratoires		INFLUENZA										VRS ¹							
		Données de la semaine débutant le 21 avril 2019					Données cumulatives du 30 août au 27 avril 2019					Données sem début 21 avril 2019			Données cumul au 27 avril 2019				
		Tests positifs				Total de tests	Tests positifs				Total de tests	VRS positifs		Total de tests	VRS positifs		Total de tests		
		Type A	Type B	Total	Taux positivité		Type A*	Type B	Total	Taux positivité		Nbre	%		Nbre	%			
CHUS	Antigène																		
	PCR	12	1	13	19,1	68	670	91	761	20,2	3 773	1	9,1	11	237	30,0	791		
Total CHUS		12	1	13	19,1	68	670	91	761	20,2	3 773				1	8,3	12		
Pommeraiie		3	1	4	26,7	15	90	5	95	16,8	566	1	9,1	11	238	29,6	803		
TOTAL LAB. ESTRIE		15	2	17	20,5	83	760	96	856	19,7	4 339			15	24	4,6	527		
TOTAL LAB. QUÉBEC		237	83	320	13,1	2 445	16 665	592	17 257	17,5	98 745	1	3,8	26	262	19,7	1 330		
												79	3,4	2 345	8 755	9,6	91 161		

*Tests + de type A pour l'Estrie : 15 sous-type H1
745 sous-type inconnu

Note : ¹ Virus respiratoire syncytial

Les données de laboratoire présentées dans le présent bulletin concernent les laboratoires sentinelles, c'est-à-dire les laboratoires qui participent au programme de surveillance de l'influenza et des autres virus des voies respiratoires du Laboratoire de santé publique du Québec (LSPQ).

Source : Institut national de santé publique, surveillance de l'influenza et des infections respiratoires virales.

Pour de plus amples informations sur la grippe saisonnière, consultez la publication du MSSS :

[Flash grippe](#)

Pour de plus amples informations sur ce bulletin de surveillance, contactez D^{re} Linda Pinsonneault au numéro suivant : 819 829-3400, poste 42547.

Direction de santé publique, Centre intégré universitaire de santé et de services sociaux de l'Estrie - Centre hospitalier universitaire de Sherbrooke.