

**BULLETIN DE SURVEILLANCE DE L'INFLUENZA EN ESTRIE, SAISON 2018-2019**

Semaine : 19 - 19

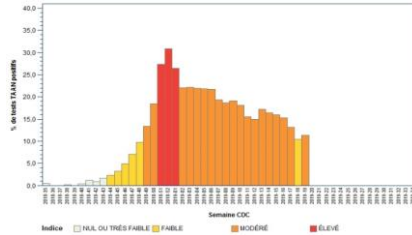
Début : 5 mai 2019

Fin : 11 mai 2019

**Graphique 1 - Indice d'activité grippale au Québec**

**Tableau 1 - Indice composé d'impact grippal (ICIG)**

Semaine se terminant le 11 mai 2019 : **Indice FAIBLE (à tendance stable)**



N/D

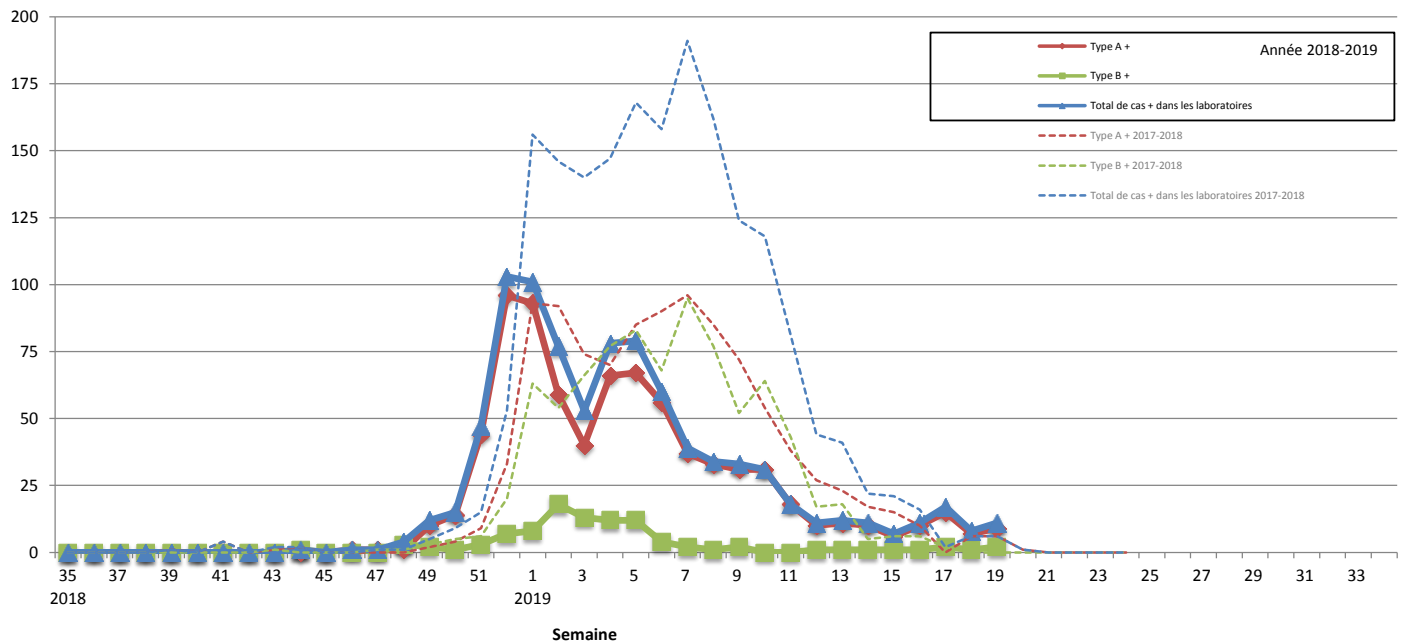
FL = Hôpital Fleurimont, HD = Hôtel-Dieu, MM = Memphrémagog, CO = MRC-de-Coaticook, LM = Granit, AS = Hôpital Asbestos, BM = Hôpital BMP, GR = CH de Granby, ND = Non disponible  
\* = ICIG >= 7  
\*\* = ICIG >= 7 pour trois jours et plus (seuil pour lequel des actions sont requises)  
Sources : Console provinciale des urgences et RQSUCH

Données du portail des virus respiratoires, Laboratoire de santé publique du Québec  
Rapport de l'onglet Influenza produit par l'Infocentre de santé publique  
à l'Institut national de santé publique du Québec, le 16 mai 2019.

**Graphique 2 - Rapport de l'onglet Influenza produit par l'Infocentre de santé publique**

**Nombre de cas d'influenza par semaine dans les laboratoires sentinelles de l'Estrie, 2018-2019**

Nbre de cas



**Éclosions**

**Graphique 3 - Groupe d'âge**

**Nombre d'éclosions d'influenza selon le lieu d'exposition et la date de déclaration, Estrie, 2018-2019**

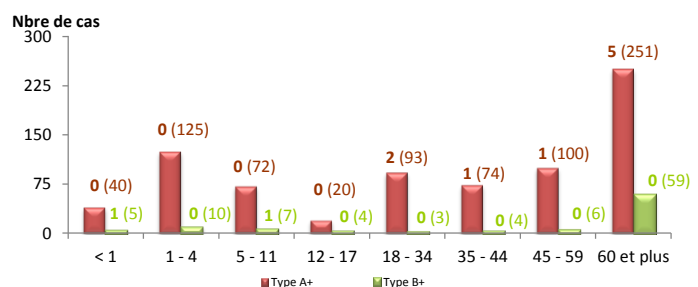
Semaine 19 Une (1) écloison d'influenza en CHSLD a été déclarée à la santé publique au cours de la semaine.

Source : Fichier des éclosions déclarées à la Direction de santé publique du CIUSSS de l'Estrie - CHUS, consulté le 16 mai à 14 h 20.

**Nombre de cas d'influenza par groupe d'âge selon le type de virus, laboratoires sentinelles de l'Estrie, 2018-2019**

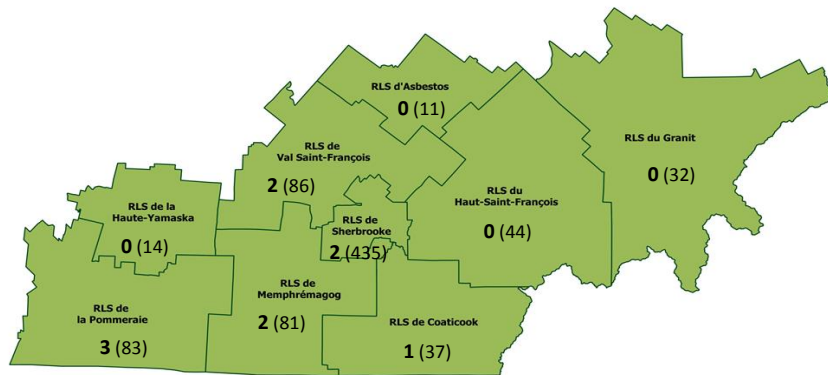
Cumulatif du 26 août 2018 au 11 mai 2019

semaine (cumul)



**Tableau 2 - Cas d'influenza selon leur RLS de résidence**

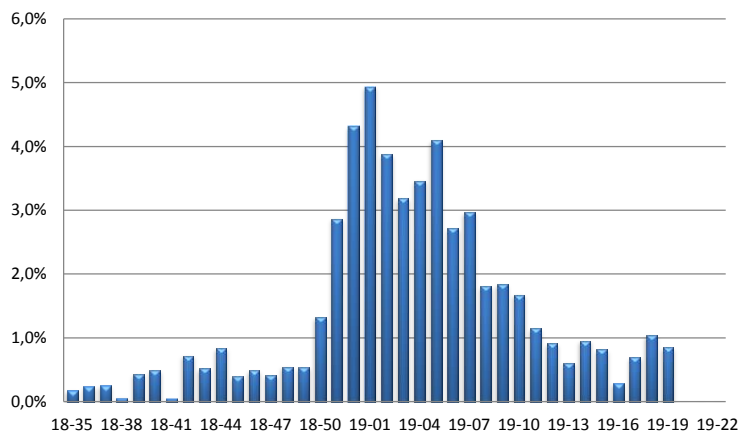
Nombre de cas d'influenza pour la semaine en cours (le cumul de cas en 2018-2019) pour chacun des RLS de l'Estrie



Semaine	INFLUENZA	
	Nombre de cas	
Semaine 19	sem.	cumul
	RLS de résidence	
Granit	0	32
Asbestos	0	11
Haut-Saint-François	0	44
Val Saint-François	2	86
Sherbrooke	2	435
Coaticook	1	37
Memphrémagog	2	81
Haute-Yamaska	0	14
Pommeraiie	3	83
RLS inconnu	1	15
<b>Estrie</b>	<b>11</b>	<b>838</b>
Autres régions	0	37

**Graphique 4 - Syndrome d'allure grippal au service Info-santé**

Pourcentage des appels à Info-santé reliés au syndrome d'allure grippal (SAG) par semaine CDC, Estrie, 2018-2019



**Tableau 3 - Hospitalisations reliées à l'influenza au CHUS**

Nombre d'hospitalisations reliées à l'influenza au CHUS pour la semaine en cours, selon le RLS de résidence de l'utilisateur, Estrie, 2018-2019

Semaine 19	RLS de résidence			Cumul. des cas
	Sherb	Autres RLS	Inconnu ou autres régions	
Tranches d'âge				
< 1 an	1			18
1 - 4 ans				16
5 - 11 ans				22
12 - 17 ans				6
18 - 34 ans				11
35 - 44 ans				13
45 - 59 ans				30
60 ans ou plus				140
<b>TOTAL</b>	<b>1</b>	<b>0</b>	<b>0</b>	<b>256</b>

Source : Laboratoire sentinelle du CHUS - Hôpital Fleurimont

**Tableau 4 - Données en provenance des laboratoires sentinelles de l'Estrie**

Laboratoires		INFLUENZA									
		Données de la semaine débutant le 5 mai 2019					Données cumulatives du 30 août au 11 mai 2019				
		Tests positifs				Total de tests	Tests positifs				Total de tests
		Type A	Type B	Total	Taux positivité		Type A*	Type B	Total	Taux positivité	
Nbre	Nbre	Nbre	%	Nbre	Nbre	Nbre	Nbre	%	Nbre		
CHUS	Antigène										
	PCR	5	2	7	12,5	56	680	94	774	19,9	3 899
Total CHUS		5	2	7	12,5	56	680	94	774	19,9	3 899
Pommeraiie		4		4	30,8	13	96	5	101	17,1	592
<b>TOTAL LAB. ESTRIE</b>		<b>9</b>	<b>2</b>	<b>11</b>	<b>15,9</b>	<b>69</b>	<b>776</b>	<b>99</b>	<b>875</b>	<b>19,5</b>	<b>4 491</b>
<b>TOTAL LAB. QUÉBEC</b>		<b>171</b>	<b>79</b>	<b>250</b>	<b>11,6</b>	<b>2 161</b>	<b>16 988</b>	<b>736</b>	<b>17 724</b>	<b>17,2</b>	<b>103 055</b>

VRS <sup>1</sup>							
Données sem début 5 mai 2019				Données cumul au 11 mai 2019			
VRS positifs		Total de tests	VRS positifs		Total de tests		
Nbre	%		Nbre	%			
1	6,7	15	240	29,1	825		
			1	8,3	12		
1	6,7	15	241	28,8	837		
			13	4,3	553		
1	3,6	28	265	19,1	1 390		
<b>50</b>	<b>2,5</b>	<b>1 980</b>	<b>8 867</b>	<b>9,3</b>	<b>95 112</b>		

\*Tests + de type A pour l'Estrie : 15 sous-type H1  
761 sous-type inconnu

Note : <sup>1</sup> Virus respiratoire syncytial

Les données de laboratoire présentées dans le présent bulletin concernent les laboratoires sentinelles, c'est-à-dire les laboratoires qui participent au programme de surveillance de l'influenza et des autres virus des voies respiratoires du Laboratoire de santé publique du Québec (LSPQ).

Source : Institut national de santé publique, surveillance de l'influenza et des infections respiratoires virales.

Pour de plus amples informations sur la grippe saisonnière, consultez la publication du MSSS :

[Flash grippe.](#)

Pour de plus amples informations sur ce bulletin de surveillance, contactez D<sup>re</sup> Linda Pinsonneault au numéro suivant : 819 829-3400, poste 42547.

Direction de santé publique, Centre intégré universitaire de santé et de services sociaux de l'Estrie - Centre hospitalier universitaire de Sherbrooke.