

BULLETIN DE SURVEILLANCE DE L'INFLUENZA EN ESTRIE, SAISON 2018-2019

Semaine : 19 - 21

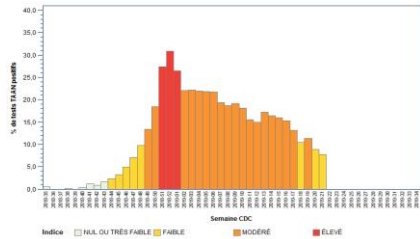
Début : 19 mai 2019

Fin : 25 mai 2019

Graphique 1 - Indice d'activité grippale au Québec

Tableau 1 - Indice composé d'impact grippal (ICIG)

Semaine se terminant le 18 mai 2019 : **Indice FAIBLE (à tendance à la baisse)**



N/D

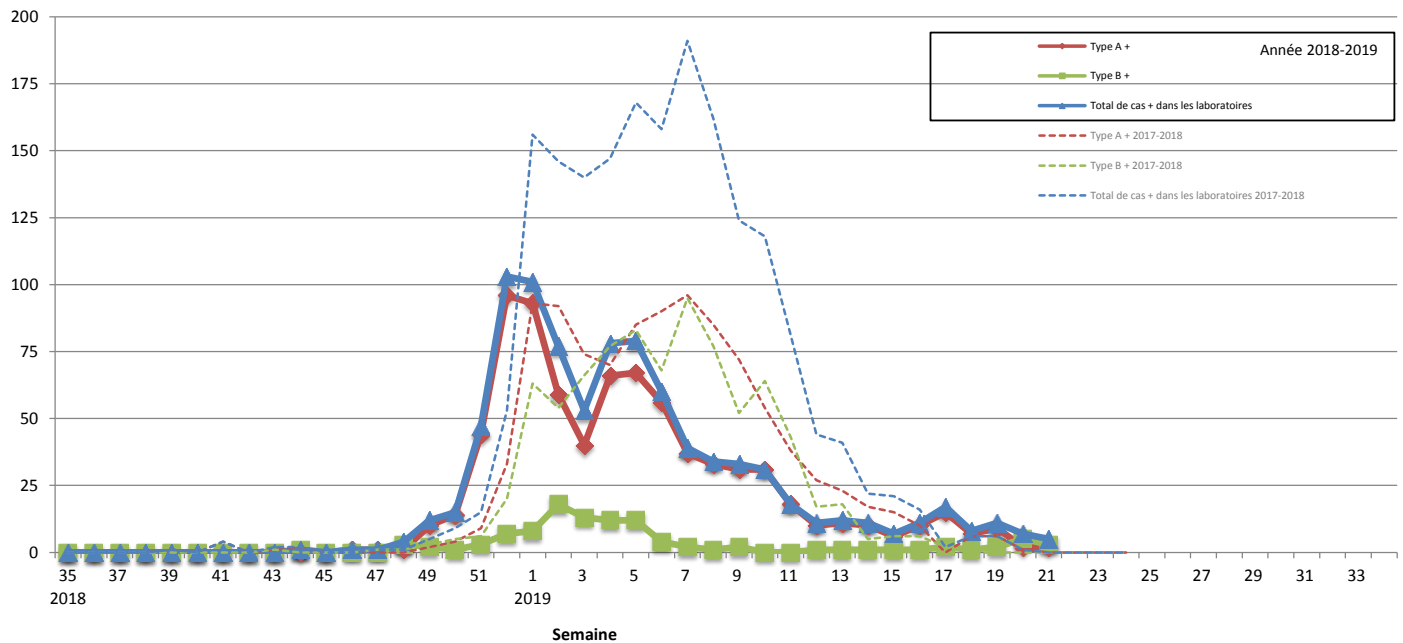
Données du portail des virus respiratoires, Laboratoire de santé publique du Québec
Rapport de l'onglet Influenza produit par l'Infocentre de santé publique
à l'Institut national de santé publique du Québec, le 30 mai 2019.

FL = Hôpital Fleurimont, HD = Hôtel-Dieu, MM = Memphrémagog, CO = MRC-de-Coaticook, LM = Granit, AS = Hôpital Asbestos, BM = Hôpital BMP, GR = CH de Granby, ND = Non disponible
* = ICIG >= 7
** = ICIG >= 7 pour trois jours et plus (seuil pour lequel des actions sont requises)
Sources : Console provinciale des urgences et RQSUCH

Graphique 2 - Rapport de l'onglet Influenza produit par l'Infocentre de santé publique

Nombre de cas d'influenza par semaine dans les laboratoires sentinelles de l'Estrie, 2018-2019

Nbre de cas



Éclosions

Graphique 3 - Groupe d'âge

Nombre d'éclosions d'influenza selon le lieu d'exposition et la date de déclaration, Estrie, 2018-2019

Semaine 21 Aucune éclosion d'influenza en CHSLD n'a été déclarée à la santé publique au cours de la semaine.

Source : Fichier des éclosions déclarées à la Direction de santé publique du CIUSSS de l'Estrie - CHUS, consulté le 30 mai à 08 h 25.

Nombre de cas d'influenza par groupe d'âge selon le type de virus, laboratoires sentinelles de l'Estrie, 2018-2019

Cumulatif du 26 août 2018 au 25 mai 2019

semaine (cumul)

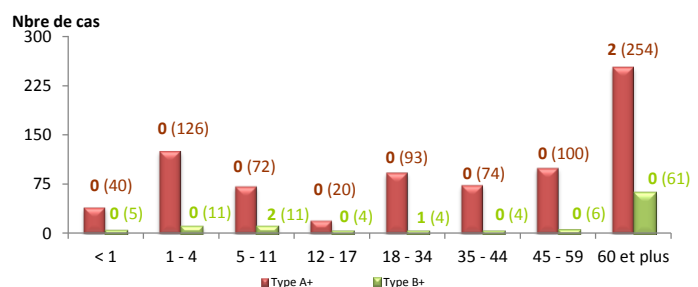
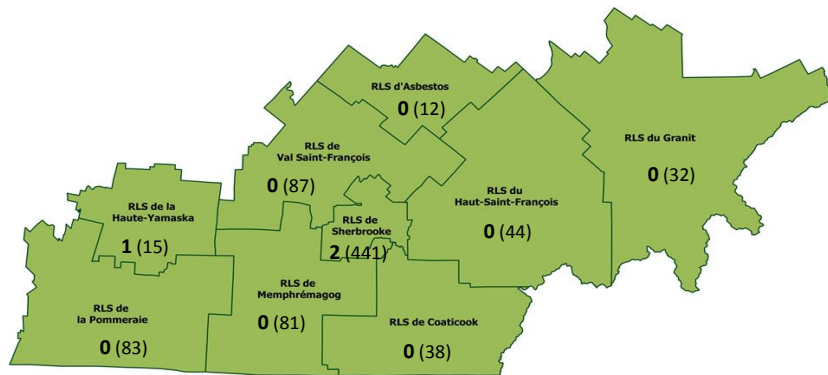


Tableau 2 - Cas d'influenza selon leur RLS de résidence

Nombre de cas d'influenza pour la semaine en cours (le cumul de cas en 2018-2019) pour chacun des RLS de l'Estrie



Semaine	INFLUENZA	
	Nombre de cas	
Semaine 21	sem.	cumul
	RLS de résidence	
Granit	0	32
Asbestos	0	12
Haut-Saint-François	0	44
Val Saint-François	0	87
Sherbrooke	2	441
Coaticook	0	38
Memphrémagog	0	81
Haute-Yamaska	1	15
Pommeraiie	0	83
RLS inconnu	1	16
Estrie	4	849
Autres régions	1	38

Graphique 4 - Syndrome d'allure grippal au service Info-santé

Pourcentage des appels à Info-santé reliés au syndrome d'allure grippal (SAG) par semaine CDC, Estrie, 2018-2019

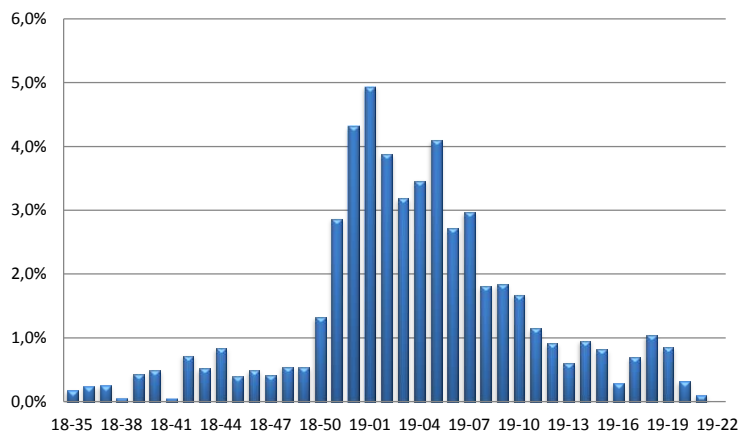


Tableau 3 - Hospitalisations reliées à l'influenza au CHUS

Nombre d'hospitalisations reliées à l'influenza au CHUS pour la semaine en cours, selon le RLS de résidence de l'utilisateur, Estrie, 2018-2019

Semaine 21	RLS de résidence			Cumul. des cas
	Sherb	Autres RLS	Inconnu ou autres régions	
Tranches d'âge				
< 1 an				18
1 - 4 ans	1			17
5 - 11 ans				22
12 - 17 ans				6
18 - 34 ans				11
35 - 44 ans				13
45 - 59 ans				30
60 ans ou plus	1			141
TOTAL	2	0	0	258

Source : Laboratoire sentinelle du CHUS - Hôpital Fleurimont

Tableau 4 - Données en provenance des laboratoires sentinelles de l'Estrie

Laboratoires		INFLUENZA									
		Données de la semaine débutant le 19 mai 2019					Données cumulatives du 30 août au 25 mai 2019				
		Tests positifs				Total de tests	Tests positifs				Total de tests
		Type A	Type B	Total	Taux positivité		Type A*	Type B	Total	Taux positivité	
Nbre	Nbre	Nbre	%	Nbre	Nbre	Nbre	Nbre	%	Nbre		
CHUS	Antigène	0	0	0	0	0	0	0	0	0	
	PCR	2	1	3	7,1	42	684	100	784	19,7	
	Total CHUS	2	1	3	7,1	42	684	100	784	19,7	
Pommeraiie		0	2	2	22,2	9	96	7	103	17,0	
TOTAL LAB. ESTRIE		2	3	5	9,8	51	780	107	887	19,3	
TOTAL LAB. QUÉBEC		43	59	102	7,6	1 339	17 125	863	17 988	16,9	

Laboratoires		VRS ¹							
		Données sem début 19 mai 2019				Données cumul au 25 mai 2019			
		VRS positifs		Total de tests	VRS positifs		Total de tests		
		Nbre	%		Nbre	%			
Nbre	%	Nbre	%	Nbre	%	Nbre			
CHUS	1	12,5	8	241	28,5	846			
				1	8,3	12			
	1	12,5	8	242	28,2	858			
Pommeraiie		0	0	9	24	4,2	566		
TOTAL LAB. ESTRIE		1	5,9	17	266	18,7	1 424		
TOTAL LAB. QUÉBEC		28	2,2	1 248	8 927	9,1	98 115		

*Tests + de type A pour l'Estrie : 15 sous-type H1
765 sous-type inconnu

Note : ¹ Virus respiratoire syncytial

Les données de laboratoire présentées dans le présent bulletin concernent les laboratoires sentinelles, c'est-à-dire les laboratoires qui participent au programme de surveillance de l'influenza et des autres virus des voies respiratoires du Laboratoire de santé publique du Québec (LSPQ).

Source : Institut national de santé publique, surveillance de l'influenza et des infections respiratoires virales.

Pour de plus amples informations sur la grippe saisonnière, consultez la publication du MSSS :

[Flash grippe.](#)

Pour de plus amples informations sur ce bulletin de surveillance, contactez D^{re} Linda Pinsonneault au numéro suivant : 819 829-3400, poste 42547.

Direction de santé publique, Centre intégré universitaire de santé et de services sociaux de l'Estrie - Centre hospitalier universitaire de Sherbrooke.