

**BULLETIN DE SURVEILLANCE DE L'INFLUENZA EN ESTRIE, SAISON 2018-2019**

Semaine : 19 - 22

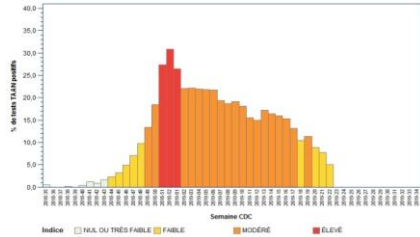
Début : 26 mai 2019

Fin : 1 juin 2019

**Graphique 1 - Indice d'activité grippale au Québec**

**Tableau 1 - Indice composé d'impact grippal (ICIG)**

Semaine se terminant le 1<sup>er</sup> juin 2019 : **Indice FAIBLE (à tendance à la baisse)**



N/D

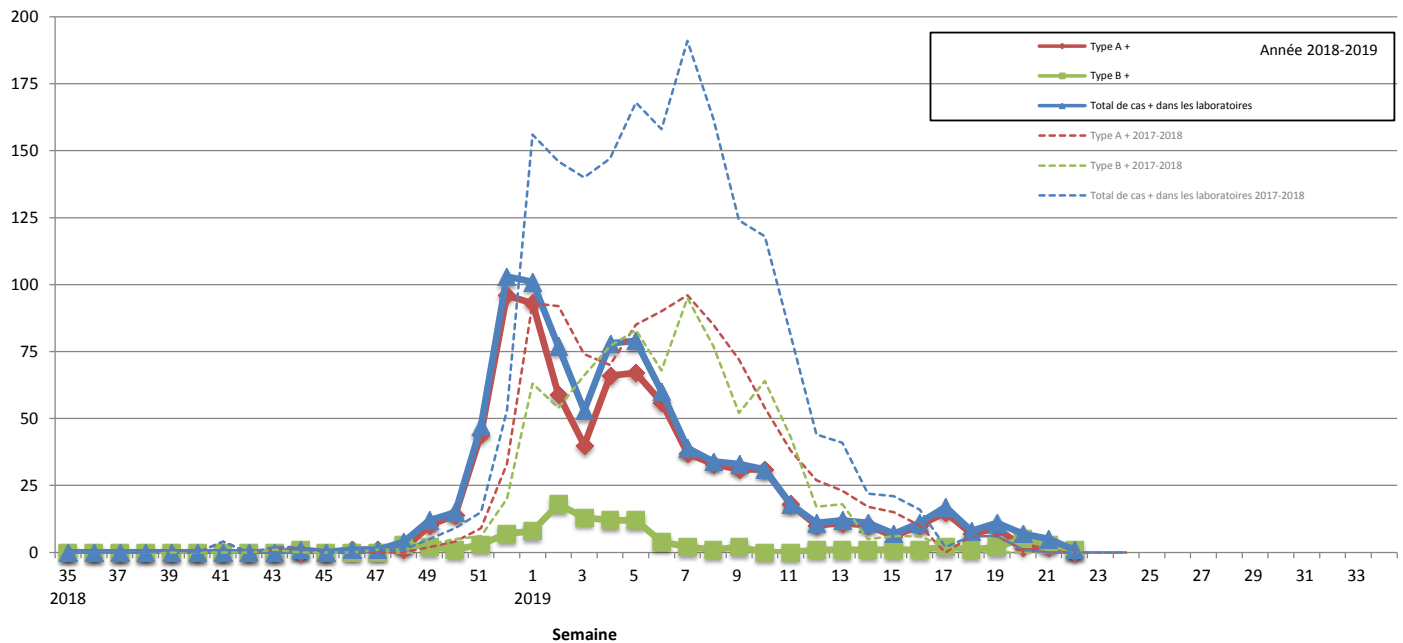
Données du portail des virus respiratoires, Laboratoire de santé publique du Québec  
Rapport de l'onglet Influenza produit par l'Infocentre de santé publique  
à l'Institut national de santé publique du Québec, le 30 mai 2019.

FL = Hôpital Fleurimont, HD = Hôtel-Dieu, MM = Memphrémagog, CO = MRC-de-Coaticook, LM = Granit, AS = Hôpital Asbestos, BM = Hôpital BMP, GR = CH de Granby, ND = Non disponible  
\* = ICIG >= 7  
\*\* = ICIG >= 7 pour trois jours et plus (seuil pour lequel des actions sont requises)  
Sources : Console provinciale des urgences et RQSUCH

**Graphique 2 - Rapport de l'onglet Influenza produit par l'Infocentre de santé publique**

**Nombre de cas d'influenza par semaine dans les laboratoires sentinelles de l'Estrie, 2018-2019**

Nbre de cas



**Éclosions**

**Graphique 3 - Groupe d'âge**

**Nombre d'éclosions d'influenza selon le lieu d'exposition et la date de déclaration, Estrie, 2018-2019**

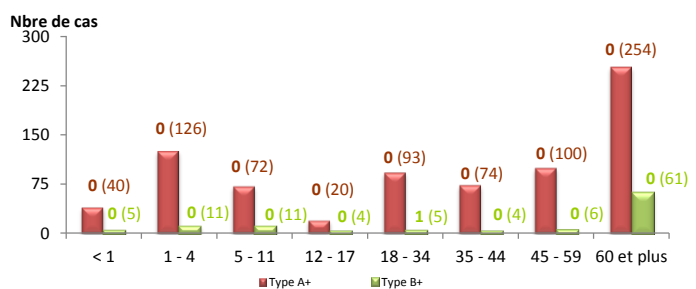
Semaine 22    Aucune éclosion d'influenza en CHSLD n'a été déclarée à la santé publique au cours de la semaine.

Source : Fichier des éclosions déclarées à la Direction de santé publique du CIUSSS de l'Estrie - CHUS, consulté le 6 juin à 10 h 10.

**Nombre de cas d'influenza par groupe d'âge selon le type de virus, laboratoires sentinelles de l'Estrie, 2018-2019**

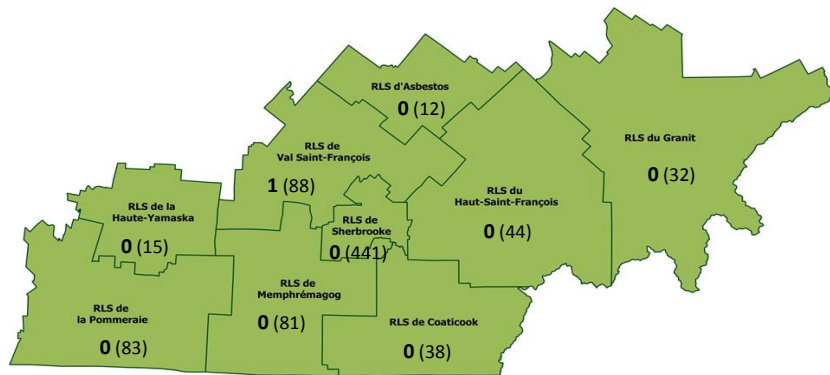
Cumulatif du 26 août 2018 au 1 juin 2019

semaine (cumul)



**Tableau 2 - Cas d'influenza selon leur RLS de résidence**

Nombre de cas d'influenza pour la semaine en cours (le cumul de cas en 2018-2019) pour chacun des RLS de l'Estrie

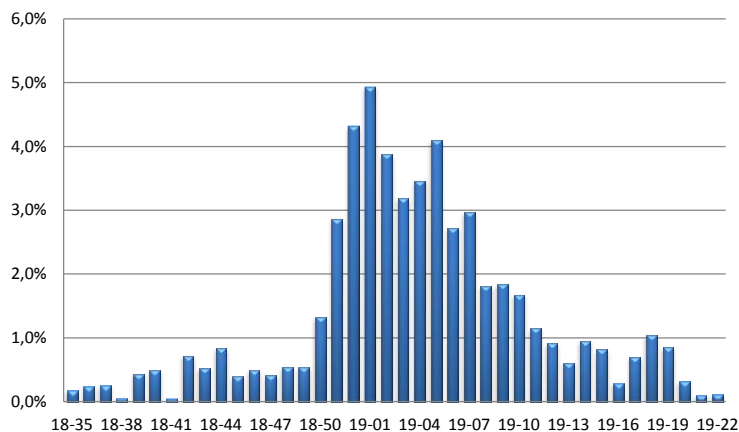


Semaine 22

RLS de résidence	INFLUENZA	
	sem.	cumul
Granit	0	32
Asbestos	0	12
Haut-Saint-François	0	44
Val Saint-François	1	88
Sherbrooke	0	441
Coaticook	0	38
Memphrémagog	0	81
Haute-Yamaska	0	15
Pommeraiie	0	83
RLS inconnu	0	16
<b>Estrie</b>	<b>1</b>	<b>850</b>
Autres régions	0	38

**Graphique 4 - Syndrome d'allure grippal au service Info-santé**

Pourcentage des appels à Info-santé reliés au syndrome d'allure grippal (SAG) par semaine CDC, Estrie, 2018-2019



**Tableau 3 - Hospitalisations reliées à l'influenza au CHUS**

Nombre d'hospitalisations reliées à l'influenza au CHUS pour la semaine en cours, selon le RLS de résidence de l'utilisateur, Estrie, 2018-2019

Tranches d'âge	Semaine 22			Cumul. des cas
	RLS de résidence Estrie		Inconnu ou autres régions	
	Sherb	Autres RLS		
< 1 an				18
1 - 4 ans				17
5 - 11 ans				22
12 - 17 ans				6
18 - 34 ans				11
35 - 44 ans				13
45 - 59 ans				30
60 ans ou plus				141
<b>TOTAL</b>	<b>0</b>	<b>0</b>	<b>0</b>	<b>258</b>

Source : Laboratoire sentinelle du CHUS - Hôpital Fleurimont

**Tableau 4 - Données en provenance des laboratoires sentinelles de l'Estrie**

Laboratoires		INFLUENZA									
		Données de la semaine débutant le 26 mai 2019					Données cumulatives du 30 août au 1 juin 2019				
		Tests positifs				Total de tests	Tests positifs				Total de tests
		Type A	Type B	Total	Taux positivité		Type A*	Type B	Total	Taux positivité	
		Nbre	Nbre	Nbre	%	Nbre	Nbre	Nbre	%	Nbre	
CHUS	Antigène										
	PCR					38	684	100	784	19,5	4 021
<b>Total CHUS</b>						<b>38</b>	<b>684</b>	<b>100</b>	<b>784</b>	<b>19,5</b>	<b>4 021</b>
Pommeraiie			1	1	25,0	4	96	8	104	17,1	609
<b>TOTAL LAB. ESTRIE</b>			<b>1</b>	<b>1</b>	<b>2,4</b>	<b>42</b>	<b>780</b>	<b>108</b>	<b>888</b>	<b>19,2</b>	<b>4 630</b>
<b>TOTAL LAB. QUÉBEC</b>		<b>24</b>	<b>41</b>	<b>65</b>	<b>4,8</b>	<b>1 349</b>	<b>17 149</b>	<b>904</b>	<b>18 053</b>	<b>16,8</b>	<b>107 568</b>

VRS <sup>1</sup>					
Données sem début 26 mai 2019			Données cumul au 1 juin 2019		
VRS positifs		Total de tests	VRS positifs		Total de tests
Nbre	%	Nbre	Nbre	%	Nbre
0		5	241	28,3	851
0			1	8,3	12
0		<b>5</b>	<b>242</b>	<b>28,0</b>	<b>863</b>
0		4	24	4,2	570
0		<b>9</b>	<b>266</b>	<b>18,6</b>	<b>1 433</b>
<b>12</b>	<b>0,9</b>	<b>1 304</b>	<b>8 939</b>	<b>9,0</b>	<b>99 419</b>

\*Tests + de type A pour l'Estrie : 15 sous-type H1  
765 sous-type inconnu

Note : <sup>1</sup> Virus respiratoire syncytial

Les données de laboratoire présentées dans le présent bulletin concernent les laboratoires sentinelles, c'est-à-dire les laboratoires qui participent au programme de surveillance de l'influenza et des autres virus des voies respiratoires du Laboratoire de santé publique du Québec (LSPQ).

Source : Institut national de santé publique, surveillance de l'influenza et des infections respiratoires virales.

Pour de plus amples informations sur la grippe saisonnière, consultez la publication du MSSS :

[Flash grippe.](#)

Pour de plus amples informations sur ce bulletin de surveillance, contactez D<sup>re</sup> Linda Pinsonneault au numéro suivant : 819 829-3400, poste 42547.

Direction de santé publique, Centre intégré universitaire de santé et de services sociaux de l'Estrie - Centre hospitalier universitaire de Sherbrooke.