

BULLETIN DE SURVEILLANCE DE L'INFLUENZA EN ESTRIE, SAISON 2019-2020

Semaine : 19 - 50

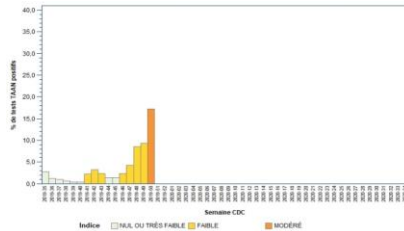
Début : 8 décembre 2019

Fin : 14 décembre 2019

Graphique 1 - Indice d'activité grippale au Québec

Tableau 1 - Indice composé d'impact grippal (ICIG)

Semaine se terminant le 14 décembre 2019 : **Indice MODÉRÉ (à la hausse)**



N/D

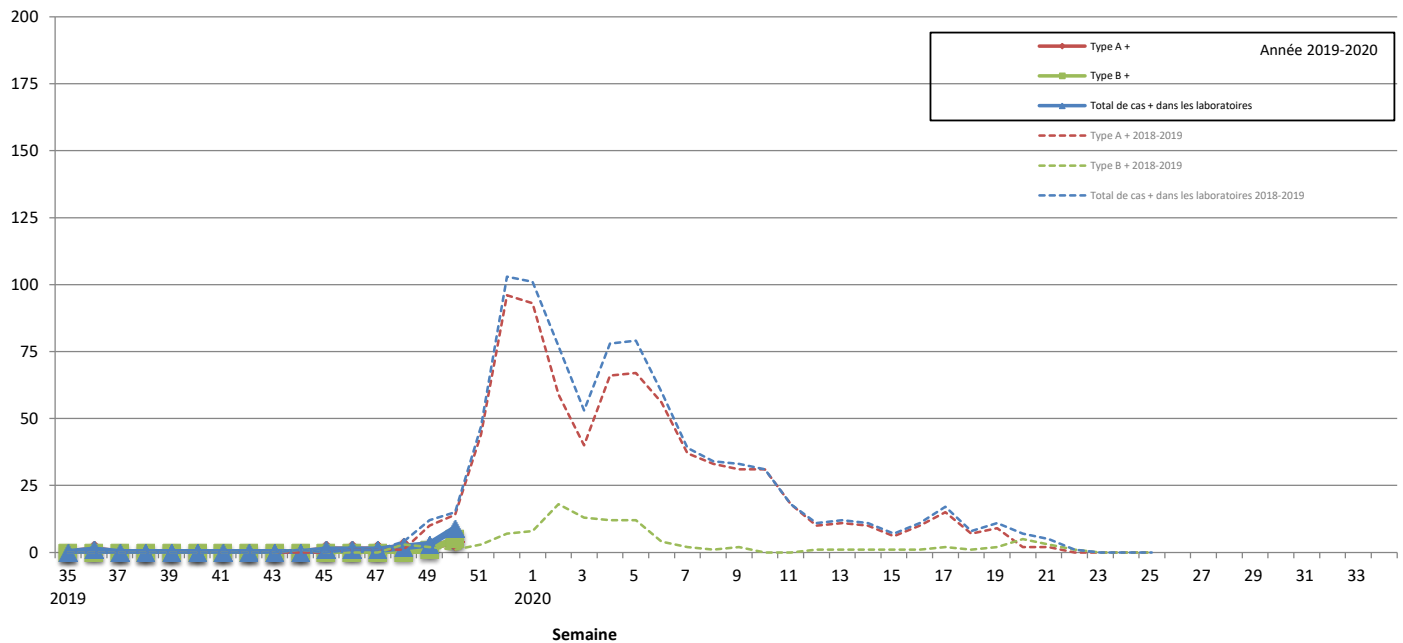
Données du portail des virus respiratoires, Laboratoire de santé publique du Québec
 Rapport de l'onglet Influenza produit par l'Infocentre de santé publique
 à l'Institut national de santé publique du Québec, le 19 décembre 2019.

FL = Hôpital Fleurimont, HD = Hôtel-Dieu, MM = Memphrémagog, CO = MRC-de-Coaticook, LM = Granit, AS = Hôpital Asbestos, BM = Hôpital BMP, GR = CH de Granby, ND = Non disponible
 * = ICIG >= 7
 ** = ICIG >= 7 pour trois jours et plus (seuil pour lequel des actions sont requises)
 Sources : Console provinciale des urgences et RQSUCH

Graphique 2 - Rapport de l'onglet Influenza produit par l'Infocentre de santé publique

Nombre de cas d'influenza par semaine dans les laboratoires sentinelles de l'Estrie, 2019-2020

Nbre de cas



Éclosions

Graphique 3 - Groupe d'âge

Nombre d'éclosions d'influenza selon le lieu d'exposition et la date de déclaration, Estrie, 2019-2020

Semaine 50 Aucune éclosion d'influenza en CHSLD n'a été déclarée à la santé publique au cours de la semaine.

Source : Fichier des éclosions déclarées à la Direction de santé publique du CIUSSS de l'Estrie - CHUS, consulté le 19 décembre à 13 h 15.

Nombre de cas d'influenza par groupe d'âge selon le type de virus, laboratoires sentinelles de l'Estrie, 2019-2020

Cumulatif du 25 août 2019 au 14 décembre 2019

semaine (cumul)

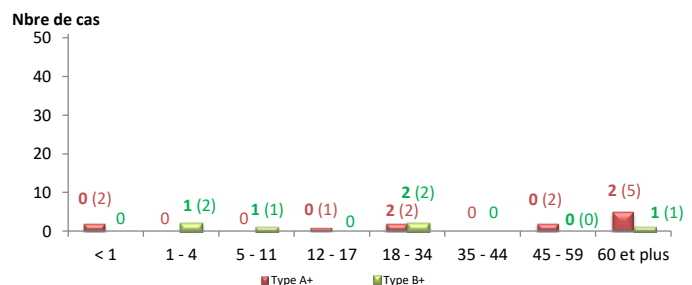
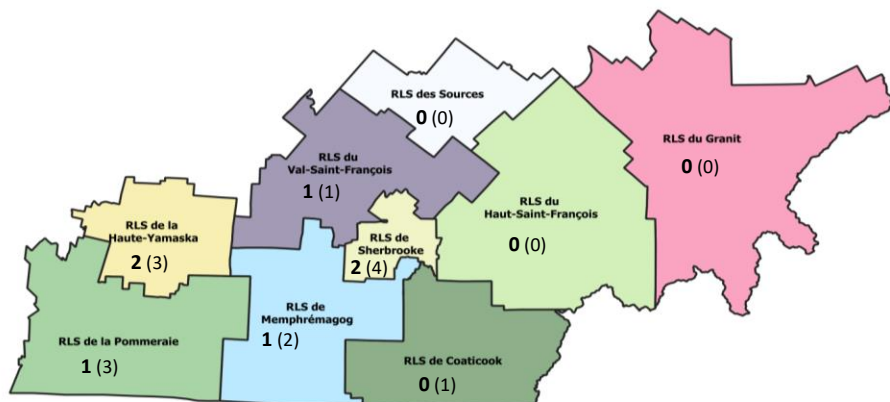


Tableau 2 - Cas d'influenza selon leur RLS de résidence

Nombre de cas d'influenza pour la semaine en cours (le cumul de cas en 2018-2019) pour chacun des RLS de l'Estrie



Semaine 50

RLS de résidence	INFLUENZA	
	sem.	cumul
Granit	0	0
Des Sources	0	0
Haut-Saint-François	0	0
Val Saint-François	1	1
Sherbrooke	2	4
Coaticook	0	1
Memphrémagog	1	2
Haute-Yamaska	2	3
Pommeraiie	1	3
RLS inconnu	0	2
Estrie	7	16
Autres régions	2	2

Graphique 4 - Syndrome d'allure grippal au service Info-santé

Pourcentage des appels à Info-santé reliés au syndrome d'allure grippal (SAG) par semaine CDC, Estrie, 2019-2020

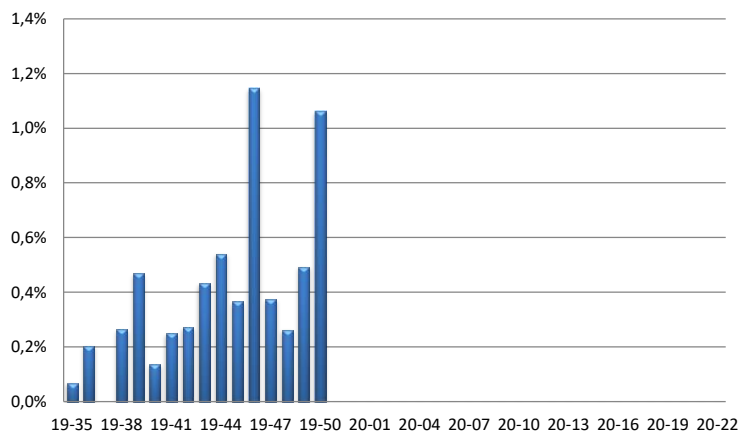


Tableau 3 - Hospitalisations reliées à l'influenza au CHUS

Nombre d'hospitalisations reliées à l'influenza au CHUS pour la semaine en cours, selon le RLS de résidence de l'utilisateur, Estrie, 2019-2020

Tranches d'âge	Semaine 50			Cumul. des cas
	RLS de résidence Estrie		Inconnu ou autres régions	
	Sherb	Autres RLS		
< 1 an				
1 - 4 ans				
5 - 11 ans		1		1
12 - 17 ans				
18 - 34 ans				
35 - 44 ans				
45 - 59 ans				
60 ans ou plus	1			1
TOTAL	1	1	0	2

Source : Laboratoire sentinelle du CHUS - Hôpital Fleurimont

Tableau 4 - Données en provenance des laboratoires sentinelles de l'Estrie

Laboratoires		INFLUENZA									
		Données de la semaine débutant le 8 décembre 2019					Données cumulatives du 25 août 2019 au 14 décembre 2019				
		Tests positifs				Total de tests	Tests positifs				Total de tests
		Type A	Type B	Total	Taux positivité		Type A*	Type B	Total	Taux positivité	
		Nbre	Nbre	Nbre	%	Nbre	Nbre	Nbre	%	Nbre	
CHUS	Antigène	0	0	0	0	0	0	0	0	0	
	PCR	3	5	8	8,2	97	7	5	12	3,2	
	Total CHUS	3	5	8	8,2	97	7	5	12	3,2	
Pommeraiie		1		1	6,7	15	5	1	6	5,8	
TOTAL LAB. ESTRIE		4	5	9	8,0	112	12	6	18	3,8	
TOTAL LAB. QUÉBEC		283	263	546	16,8	3 251	821	467	1 288	5,5	

VRS ¹					
Données sem début 8 décembre 2019			Données cumul au 14 décembre 2019		
VRS positifs		Total de tests	VRS positifs		Total de tests
Nbre	%		Nbre	%	
5	20,8	24	13	13,3	98
					53
5	20,8	24	13	8,6	151
		15	1	1,0	101
5	12,8	39	14	5,6	252
235	7,6	3 079	835	3,7	22 721

*Tests + de type A pour l'Estrie : 1 sous-type H1
6 sous-type H3
5 sous-type inconnu

Note : ¹ Virus respiratoire syncytial

Les données de laboratoire présentées dans le présent bulletin concernent les laboratoires sentinelles, c'est-à-dire les laboratoires qui participent au programme de surveillance de l'influenza et des autres virus des voies respiratoires du Laboratoire de santé publique du Québec (LSPQ).

Source : Institut national de santé publique, surveillance de l'influenza et des infections respiratoires virales.

Pour de plus amples informations sur la grippe saisonnière, consultez la publication du MSSS :

[Flash grippe.](#)

Pour de plus amples informations sur ce bulletin de surveillance, contactez la D^{re} Louise Frenette au numéro suivant : 819 829-3400, poste 42532.

Direction de santé publique, Centre intégré universitaire de santé et de services sociaux de l'Estrie - Centre hospitalier universitaire de Sherbrooke.