

BULLETIN DE SURVEILLANCE DE L'INFLUENZA EN ESTRIE, SAISON 2019-2020

Semaine : 19 - 51

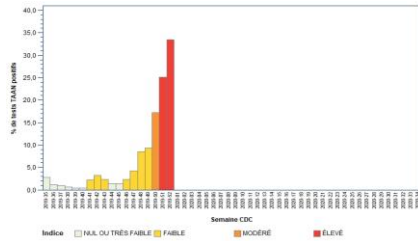
Début : 15 décembre 2019

Fin : 21 décembre 2019

Graphique 1 - Indice d'activité grippale au Québec

Tableau 1 - Indice composé d'impact grippal (ICIG)

Semaine se terminant le 28 décembre 2019 : **Indice MODÉRÉ (à la hausse)**



N/D

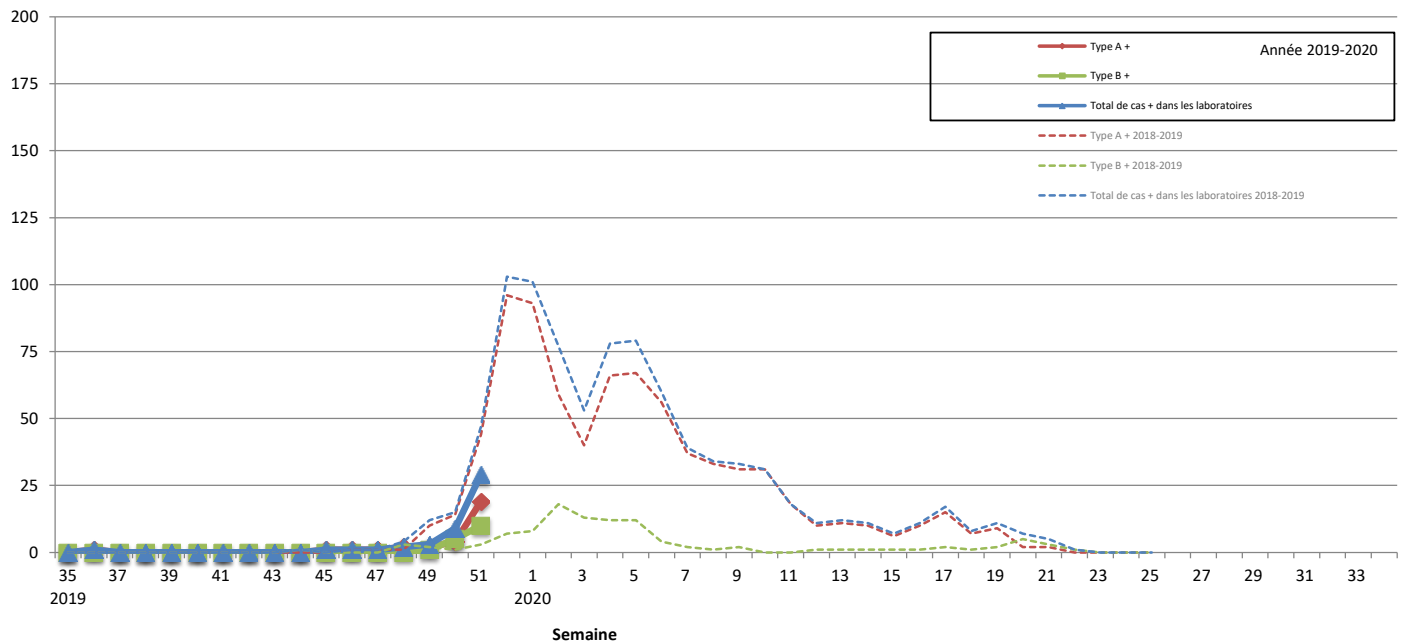
Données du portail des virus respiratoires, Laboratoire de santé publique du Québec
Rapport de l'onglet Influenza produit par l'Infocentre de santé publique
à l'Institut national de santé publique du Québec, le 6 janvier 2020.

FL = Hôpital Fleurimont, HD = Hôtel-Dieu, MM = Memphrémagog, CO = MRC-de-Coaticook, LM = Granit, AS = Hôpital Asbestos, BM = Hôpital BMP, GR = CH de Granby, ND = Non disponible
* = ICIG >= 7
** = ICIG >= 7 pour trois jours et plus (seuil pour lequel des actions sont requises)
Sources : Console provinciale des urgences et RQSUCH

Graphique 2 - Rapport de l'onglet Influenza produit par l'Infocentre de santé publique

Nombre de cas d'influenza par semaine dans les laboratoires sentinelles de l'Estrie, 2019-2020

Nbre de cas



Éclosions

Graphique 3 - Groupe d'âge

Nombre d'éclosions d'influenza selon le lieu d'exposition et la date de déclaration, Estrie, 2019-2020

Semaine 51 Aucune écloison d'influenza en CHSLD n'a été déclarée à la santé publique au cours de la semaine.

Source : Fichier des éclosions déclarées à la Direction de santé publique du CIUSSS de l'Estrie - CHUS, consulté le 6 janvier à 11 h 50.

Nombre de cas d'influenza par groupe d'âge selon le type de virus, laboratoires sentinelles de l'Estrie, 2019-2020

Cumulatif du 25 août 2019 au 21 décembre 2019

semaine (cumul)

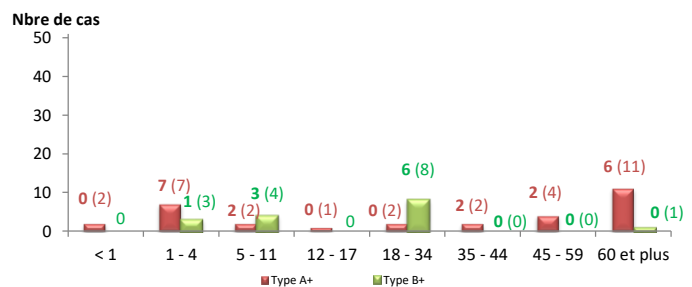
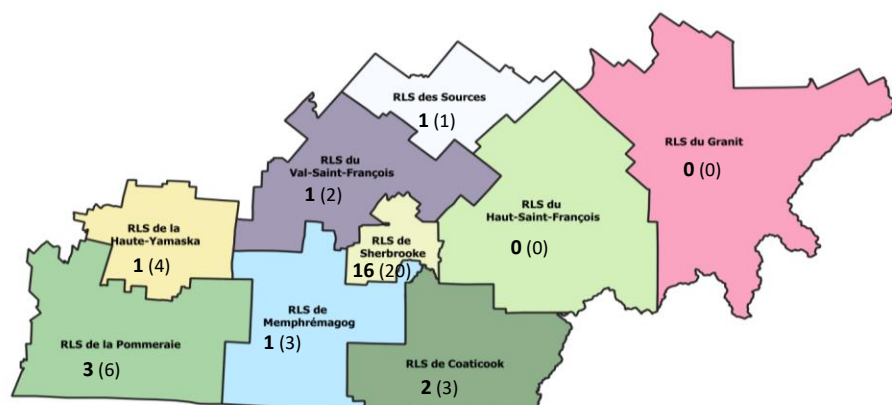


Tableau 2 - Cas d'influenza selon leur RLS de résidence

Nombre de cas d'influenza pour la semaine en cours (le cumul de cas en 2018-2019) pour chacun des RLS de l'Estrie



Semaine	INFLUENZA	
	Nombre de cas	
RLS de résidence	sem.	cumul
Granit	0	0
Des Sources	1	1
Haut-Saint-François	0	0
Val Saint-François	1	2
Sherbrooke	16	20
Coaticook	2	3
Memphrémagog	1	3
Haute-Yamaska	1	4
Pommeraiie	3	6
RLS inconnu	2	4
Estrie	27	43
Autres régions	2	4

Graphique 4 - Syndrome d'allure grippal au service Info-santé

Pourcentage des appels à Info-santé reliés au syndrome d'allure grippal (SAG) par semaine CDC, Estrie, 2019-2020

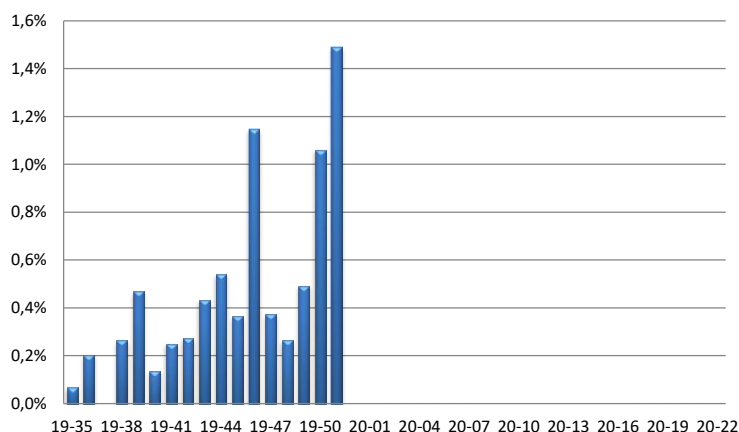


Tableau 3 - Hospitalisations reliées à l'influenza au CHUS

Nombre d'hospitalisations reliées à l'influenza au CHUS pour la semaine en cours, selon le RLS de résidence de l'utilisateur, Estrie, 2019-2020

Semaine	RLS de résidence			Cumul. des cas
	Estrie		Inconnu ou autres régions	
Tranches d'âge	Sherb	Autres RLS		
< 1 an		1		1
1 - 4 ans				
5 - 11 ans	1			2
12 - 17 ans				
18 - 34 ans				
35 - 44 ans				
45 - 59 ans	1			1
60 ans ou plus	3			4
TOTAL	5	1	0	8

Source : Laboratoire sentinelle du CHUS - Hôpital Fleurimont

Tableau 4 - Données en provenance des laboratoires sentinelles de l'Estrie

Laboratoires		INFLUENZA										VRS ¹							
		Données de la semaine débutant le 15 décembre 2019					Données cumulatives du 25 août 2019 au 21 décembre 2019					Données sem début 15 décembre 2019		Données cumul au 21 décembre 2019					
		Tests positifs				Total de tests	Tests positifs				Total de tests	VRS positifs	Total de tests	VRS positifs	Total de tests				
		Type A	Type B	Total	Taux positivité		Type A*	Type B	Total	Taux positivité						Nbre	%	Nbre	%
CHUS	Antigène																		
	PCR	16	7	23	16,4	140	23	12	35	6,9	510	3	7,0	43	16	11,3	141		
	Total CHUS	16	7	23	16,4	140	23	12	35	6,9	510	3	7,0	43	16	8,2	194		
Pommeraiie		3	3	6	25,0	24	8	4	12	9,4	128	1	4,2	24	2	1,6	125		
TOTAL LAB. ESTRIE		19	10	29	17,7	164	31	16	47	7,4	638	4	6,0	67	18	5,6	319		
TOTAL LAB. QUÉBEC		475	483	958	24,5	3 912	1 296	950	2 246	8,3	27 139	351	9,6	3 660	1 186	4,5	26 381		

*Tests + de type A pour l'Estrie : 2 sous-type H1
9 sous-type H3
20 sous-type inconnu

Note : ¹ Virus respiratoire syncytial

Les données de laboratoire présentées dans le présent bulletin concernent les laboratoires sentinelles, c'est-à-dire les laboratoires qui participent au programme de surveillance de l'influenza et des autres virus des voies respiratoires du Laboratoire de santé publique du Québec (LSPQ).

Source : Institut national de santé publique, surveillance de l'influenza et des infections respiratoires virales.

Pour de plus amples informations sur la grippe saisonnière, consultez la publication du MSSS :

[Flash grippe.](#)

Pour de plus amples informations sur ce bulletin de surveillance, contactez la D^{re} Louise Frenette au numéro suivant : 819 829-3400, poste 42532.

Direction de santé publique, Centre intégré universitaire de santé et de services sociaux de l'Estrie - Centre hospitalier universitaire de Sherbrooke.