

BULLETIN DE SURVEILLANCE DE L'INFLUENZA EN ESTRIE, SAISON 2019-2020

Semaine : 19 - 52

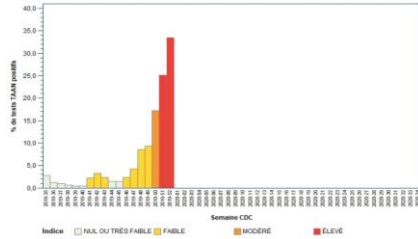
Début : 22 décembre 2019

Fin : 28 décembre 2019

Graphique 1 - Indice d'activité grippale au Québec

Tableau 1 - Indice composé d'impact grippal (ICIG)

Semaine se terminant le 28 décembre 2019 : **Indice MODÉRÉ (à la hausse)**



N/D

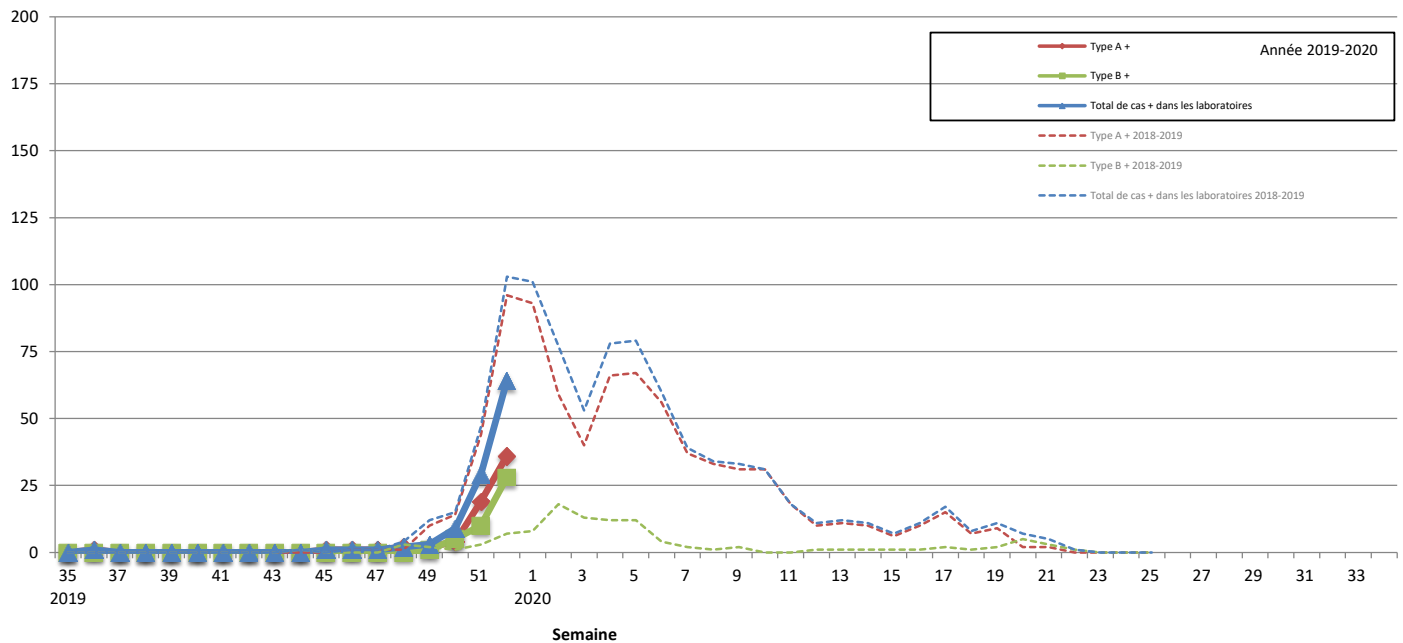
Données du portail des virus respiratoires, Laboratoire de santé publique du Québec
Rapport de l'onglet Influenza produit par l'Infocentre de santé publique
à l'Institut national de santé publique du Québec, le 6 janvier 2020.

FL = Hôpital Fleurimont, HD = Hôtel-Dieu, MM = Memphrémagog, CO = MRC-de-Coaticook, LM = Granit, AS = Hôpital Asbestos, BM = Hôpital BMP, GR = CH de Granby, ND = Non disponible
* = ICIG >= 7
** = ICIG >= 7 pour trois jours et plus (seuil pour lequel des actions sont requises)
Sources : Console provinciale des urgences et RQSUCH

Graphique 2 - Rapport de l'onglet Influenza produit par l'Infocentre de santé publique

Nombre de cas d'influenza par semaine dans les laboratoires sentinelles de l'Estrie, 2019-2020

Nbre de cas



Éclosions

Graphique 3 - Groupe d'âge

Nombre d'éclosions d'influenza selon le lieu d'exposition et la date de déclaration, Estrie, 2019-2020

Semaine 52 Aucune écloison d'influenza en CHSLD n'a été déclarée à la santé publique au cours de la semaine.

Source : Fichier des éclosions déclarées à la Direction de santé publique du CIUSSS de l'Estrie - CHUS, consulté le 6 janvier à 11 h 50.

Nombre de cas d'influenza par groupe d'âge selon le type de virus, laboratoires sentinelles de l'Estrie, 2019-2020

Cumulatif du 25 août 2019 au 28 décembre 2019

semaine (cumul)

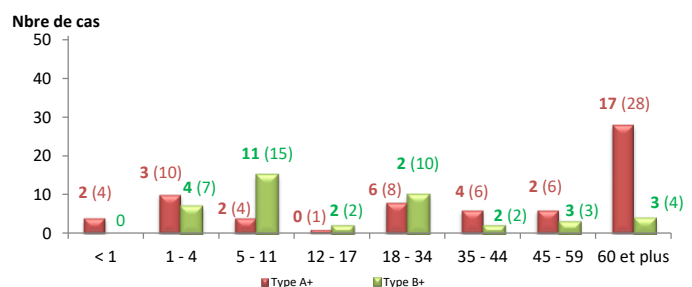
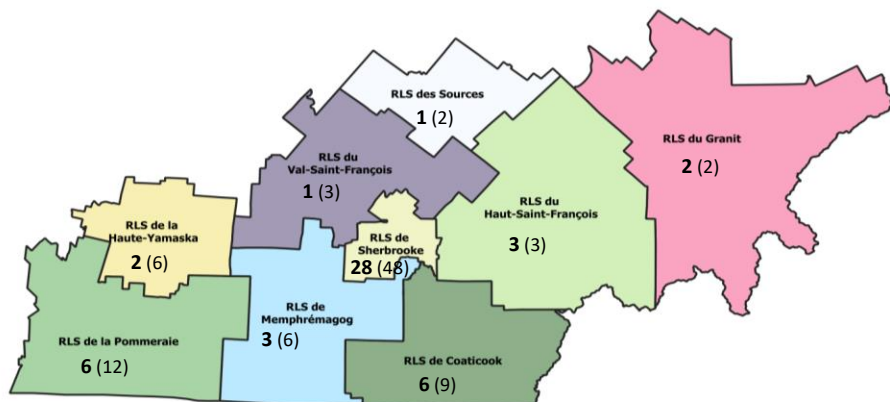


Tableau 2 - Cas d'influenza selon leur RLS de résidence

Nombre de cas d'influenza pour la semaine en cours (le cumul de cas en 2018-2019) pour chacun des RLS de l'Estrie



Semaine 52	INFLUENZA	
	Nombre de cas	
RLS de résidence	sem.	cumul
Granit	2	2
Des Sources	1	2
Haut-Saint-François	3	3
Val Saint-François	1	3
Sherbrooke	28	48
Coaticook	6	9
Memphrémagog	3	6
Haute-Yamaska	2	6
Pommeraiie	6	12
RLS inconnu	6	10
Estrie	58	101
Autres régions	6	10

Graphique 4 - Syndrome d'allure grippal au service Info-santé

Pourcentage des appels à Info-santé reliés au syndrome d'allure grippal (SAG) par semaine CDC, Estrie, 2019-2020

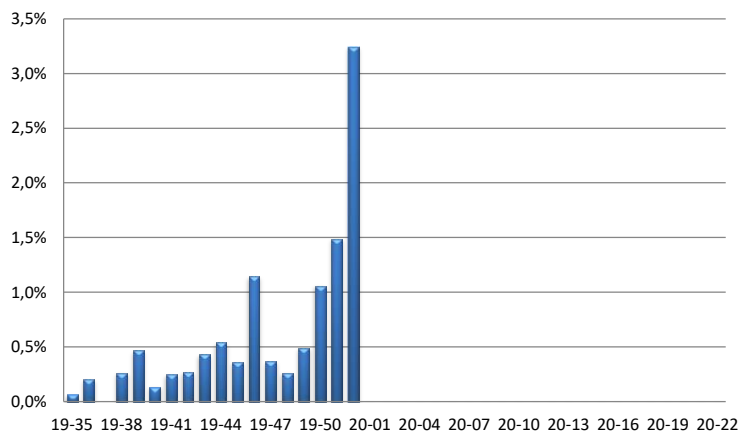


Tableau 3 - Hospitalisations reliées à l'influenza au CHUS

Nombre d'hospitalisations reliées à l'influenza au CHUS pour la semaine en cours, selon le RLS de résidence de l'utilisateur, Estrie, 2019-2020

Semaine 52	RLS de résidence			Cumul. des cas
	Sherb	Autres RLS	Inconnu ou autres régions	
< 1 an				1
1 - 4 ans				2
5 - 11 ans				2
12 - 17 ans				
18 - 34 ans	2			2
35 - 44 ans				
45 - 59 ans				1
60 ans ou plus	11	3		18
TOTAL	13	3	0	24

Source : Laboratoire sentinelle du CHUS - Hôpital Fleurimont

Tableau 4 - Données en provenance des laboratoires sentinelles de l'Estrie

Laboratoires		INFLUENZA									
		Données de la semaine débutant le 22 décembre 2019					Données cumulatives du 25 août 2019 au 28 décembre 2019				
		Tests positifs				Total de tests	Tests positifs				Total de tests
		Type A	Type B	Total	Taux positivité		Type A*	Type B	Total	Taux positivité	
		Nbre	Nbre	Nbre	%	Nbre	Nbre	Nbre	%	Nbre	
CHUS	Antigène										
	PCR	29	21	50	35,2	142	52	33	85	13,0	652
Total CHUS		29	21	50	35,2	142	52	33	85	13,0	652
Pommeraiie		7	7	14	32,6	43	15	11	26	15,2	171
TOTAL LAB. ESTRIE		36	28	64	34,6	185	67	44	111	13,5	823
TOTAL LAB. QUÉBEC		770	733	1 503	32,6	4 615	2 066	1 683	3 749	11,8	31 754

Laboratoires		VRS ¹					
		Données sem début 22 décembre 2019			Données cumul au 28 décembre 2019		
		VRS positifs		Total de tests	VRS positifs		Total de tests
		Nbre	%		Nbre	%	
		Nbre	%	Nbre	%	Nbre	
CHUS	Antigène	17	38,6	44	33	17,8	185
	PCR						53
Total CHUS		17	38,6	44	33	13,9	238
Pommeraiie		2	4,7	43	4	2,4	168
TOTAL LAB. ESTRIE		19	21,8	87	37	9,1	406
TOTAL LAB. QUÉBEC		414	9,5	4 359	1 600	5,2	30 740

*Tests + de type A pour l'Estrie : 2 sous-type H1
9 sous-type H3
56 sous-type inconnu

Note : ¹ Virus respiratoire syncytial

Les données de laboratoire présentées dans le présent bulletin concernent les laboratoires sentinelles, c'est-à-dire les laboratoires qui participent au programme de surveillance de l'influenza et des autres virus des voies respiratoires du Laboratoire de santé publique du Québec (LSPQ).

Source : Institut national de santé publique, surveillance de l'influenza et des infections respiratoires virales.

Pour de plus amples informations sur la grippe saisonnière, consultez la publication du MSSS :

[Flash grippe.](#)

Pour de plus amples informations sur ce bulletin de surveillance, contactez la D^{re} Louise Frenette au numéro suivant : 819 829-3400, poste 42532.

Direction de santé publique, Centre intégré universitaire de santé et de services sociaux de l'Estrie - Centre hospitalier universitaire de Sherbrooke.