

BULLETIN DE SURVEILLANCE DE L'INFLUENZA EN ESTRIE, SAISON 2019-2020

Semaine : 20 - 1

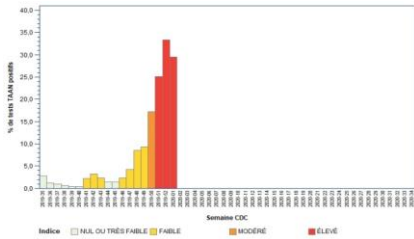
Début : 29 décembre 2019

Fin : 4 janvier 2020

Graphique 1 - Indice d'activité grippale au Québec

Tableau 1 - Indice composé d'impact grippal (ICIG)

Semaine se terminant le 4 janvier 2020 : **Indice ÉLEVÉ (à tendance stable)**



N/D

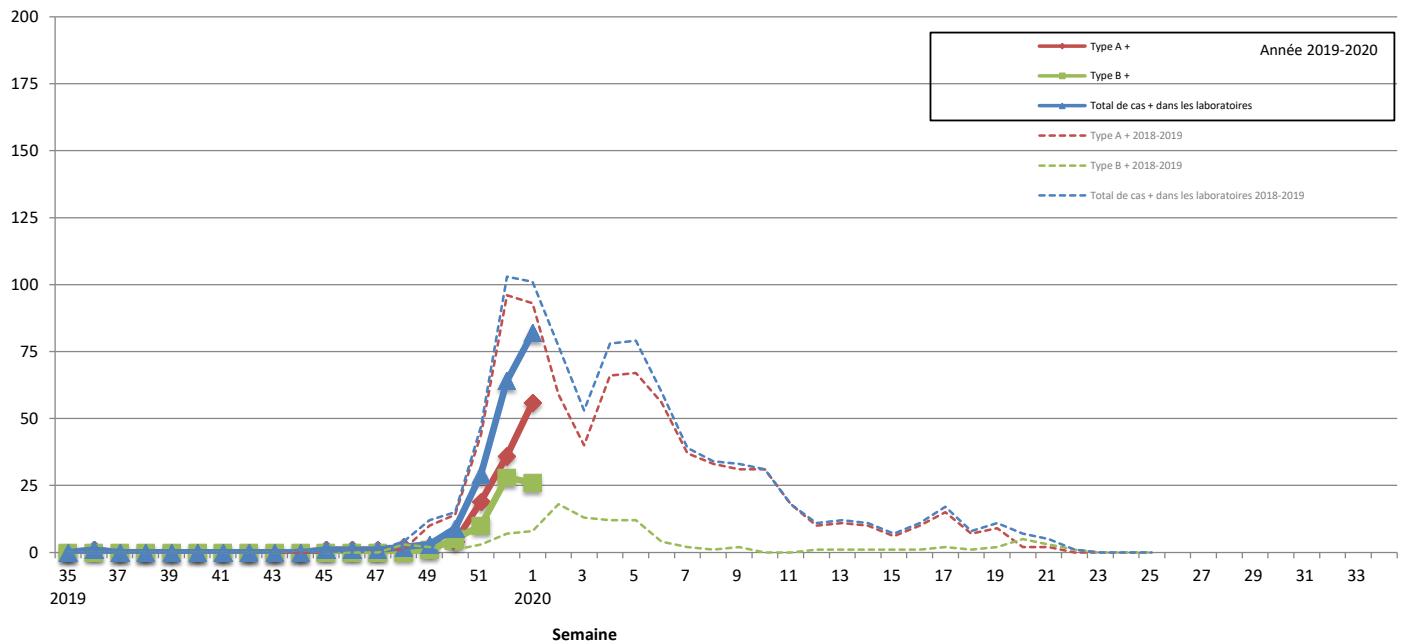
Données du portail des virus respiratoires, Laboratoire de santé publique du Québec
Rapport de l'onglet Influenza produit par l'Infocentre de santé publique
à l'Institut national de santé publique du Québec, le 9 janvier 2020.

FL = Hôpital Fleurimont, HD = Hôtel-Dieu, MM = Memphrémagog, CO = MRC-de-Coaticook, LM = Granit, AS = Hôpital Asbestos, BM = Hôpital BMP, GR = CH de Granby, ND = Non disponible
* = ICIG >= 7
** = ICIG >= 7 pour trois jours et plus (seuil pour lequel des actions sont requises)
Sources : Console provinciale des urgences et RQSUCH

Graphique 2 - Rapport de l'onglet Influenza produit par l'Infocentre de santé publique

Nombre de cas d'influenza par semaine dans les laboratoires sentinelles de l'Estrie, 2019-2020

Nbre de cas



Éclosions

Graphique 3 - Groupe d'âge

Nombre d'éclotions d'influenza selon le lieu d'exposition et la date de déclaration, Estrie, 2019-2020

Semaine 1 Une écloction d'influenza en CHSLD a été déclarée à la santé publique au cours de la semaine.

Source : Fichier des éclotions déclarées à la Direction de santé publique du CIUSSS de l'Estrie - CHUS, consulté le 9 janvier à 9 h 00.

Nombre de cas d'influenza par groupe d'âge selon le type de virus, laboratoires sentinelles de l'Estrie, 2019-2020

Cumulatif du 25 août 2019 au 4 janvier 2020

semaine (cumul)

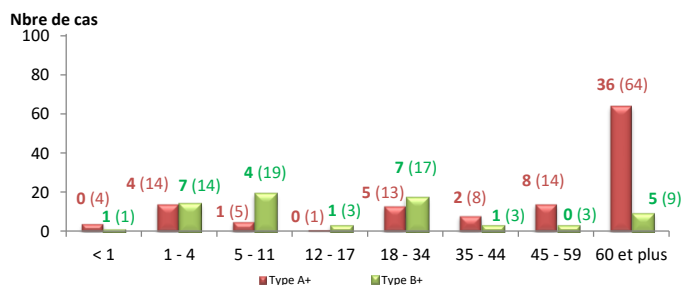
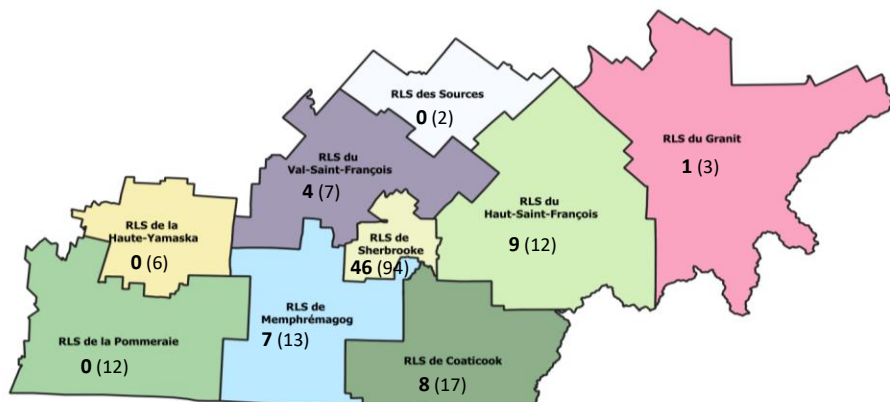


Tableau 2 - Cas d'influenza selon leur RLS de résidence

Nombre de cas d'influenza pour la semaine en cours (le cumul de cas en 2018-2019) pour chacun des RLS de l'Estrie



Semaine 1	INFLUENZA	
	Nombre de cas	
RLS de résidence	sem.	cumul
Granit	1	3
Des Sources	0	2
Haut-Saint-François	9	12
Val Saint-François	4	7
Sherbrooke	46	94
Coaticook	8	17
Memphrémagog	7	13
Haute-Yamaska	0	6
Pommeraiie	0	12
RLS inconnu	4	14
Estrie	79	180
Autres régions	3	13

Graphique 4 - Syndrome d'allure grippal au service Info-santé

Pourcentage des appels à Info-santé reliés au syndrome d'allure grippal (SAG) par semaine CDC, Estrie, 2019-2020

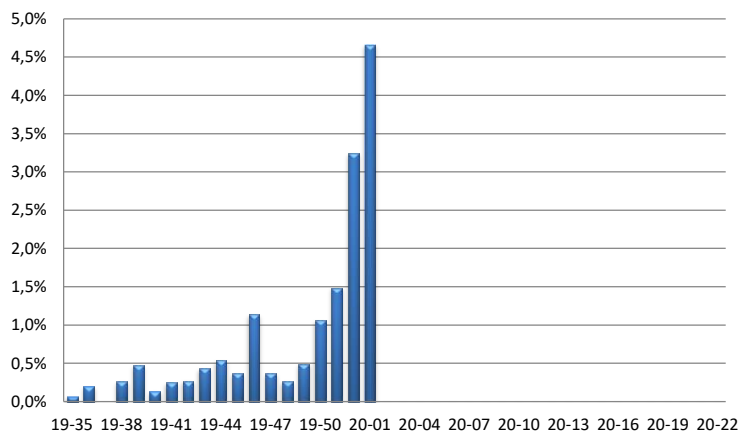


Tableau 3 - Hospitalisations reliées à l'influenza au CHUS

Nombre d'hospitalisations reliées à l'influenza au CHUS pour la semaine en cours, selon le RLS de résidence de l'utilisateur, Estrie, 2019-2020

Semaine 1	RLS de résidence			Cumul. des cas
	Sherb	Autres RLS	Inconnu ou autres régions	
< 1 an		1		2
1 - 4 ans	1	1		2
5 - 11 ans	1			3
12 - 17 ans	1			1
18 - 34 ans		1		3
35 - 44 ans				
45 - 59 ans	1	1		3
60 ans ou plus	10	6		34
TOTAL	14	10	0	48

Source : Laboratoire sentinelle du CHUS - Hôpital Fleurimont

Tableau 4 - Données en provenance des laboratoires sentinelles de l'Estrie

Laboratoires		INFLUENZA									
		Données de la semaine débutant le 29 décembre 2019					Données cumulatives du 25 août 2019 au 4 janvier 2020				
		Tests positifs				Total de tests	Tests positifs				Total de tests
		Type A	Type B	Total	Taux positivité		Type A*	Type B	Total	Taux positivité	
		Nbre	Nbre	Nbre	%	Nbre	Nbre	Nbre	%	Nbre	
CHUS	Antigène										
	PCR	56	26	82	35,3	232	108	59	167	18,9	884
Total CHUS		56	26	82	35,3	232	108	59	167	18,9	884
Pommeraiie							15	11	26	15,2	171
TOTAL LAB. ESTRIE		56	26	82	35,3	232	123	70	193	18,3	1 055
TOTAL LAB. QUÉBEC		972	760	1 732	28,8	6 006	3 038	2 443	5 481	14,5	37 760

		VRS ¹					
		Données sem début 29 décembre 2019			Données cumul au 4 janvier 2020		
		VRS positifs		Total de tests	VRS positifs		Total de tests
		Nbre	%		Nbre	%	
		Nbre	%	Nbre	%	Nbre	
		13	31,0	42	46	20,3	227
							53
		13	31,0	42	46	16,4	280
					4	2,4	168
TOTAL		13	31,0	42	50	11,2	448
TOTAL		544	9,6	5 696	2 144	5,9	36 436

*Tests + de type A pour l'Estrie : 2 sous-type H1
9 sous-type H3
112 sous-type inconnu

Note : ¹ Virus respiratoire syncytial

Les données de laboratoire présentées dans le présent bulletin concernent les laboratoires sentinelles, c'est-à-dire les laboratoires qui participent au programme de surveillance de l'influenza et des autres virus des voies respiratoires du Laboratoire de santé publique du Québec (LSPQ).

Source : Institut national de santé publique, surveillance de l'influenza et des infections respiratoires virales.

Pour de plus amples informations sur la grippe saisonnière, consultez la publication du MSSS :

[Flash grippe.](#)

Pour de plus amples informations sur ce bulletin de surveillance, contactez la D^{re} Louise Frenette au numéro suivant : 819 829-3400, poste 42532.

Direction de santé publique, Centre intégré universitaire de santé et de services sociaux de l'Estrie - Centre hospitalier universitaire de Sherbrooke.