

BULLETIN DE SURVEILLANCE DE L'INFLUENZA EN ESTRIE, SAISON 2019-2020

Semaine : 20 - 2

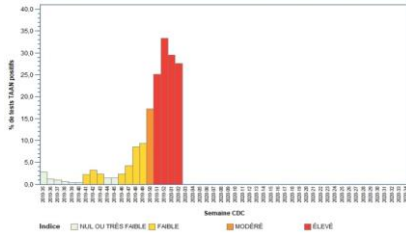
Début : 5 janvier 2020

Fin : 11 janvier 2020

Graphique 1 - Indice d'activité grippale au Québec

Tableau 1 - Indice composé d'impact grippal (ICIG)

Semaine se terminant le 11 janvier 2020 : **Indice ÉLEVÉ (tendance à la baisse)**



N/D

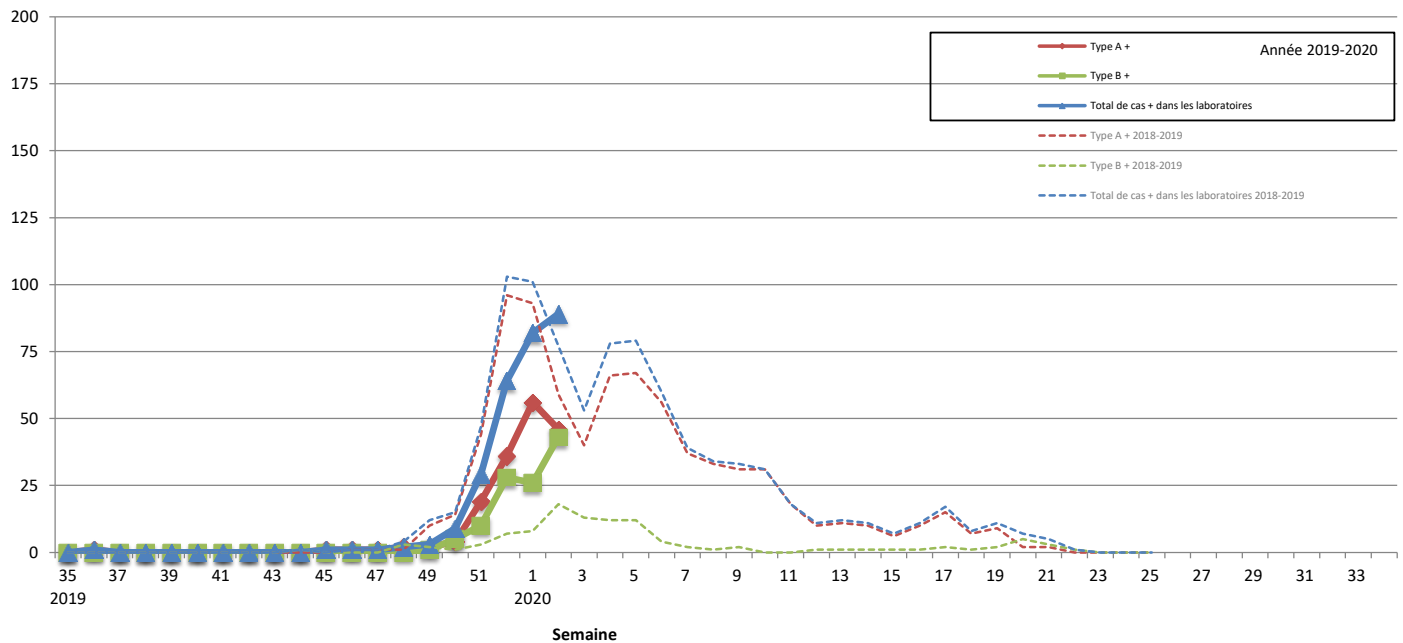
Données du portail des virus respiratoires, Laboratoire de santé publique du Québec
Rapport de l'onglet Influenza produit par l'Infocentre de santé publique
à l'Institut national de santé publique du Québec, le 16 janvier 2020.

FL = Hôpital Fleurimont, HD = Hôtel-Dieu, MM = Memphrémagog, CO = MRC-de-Coaticook, LM = Granit, AS = Hôpital Asbestos, BM = Hôpital BMP, GR = CH de Granby, ND = Non disponible
* = ICIG >= 7
** = ICIG >= 7 pour trois jours et plus (seuil pour lequel des actions sont requises)
Sources : Console provinciale des urgences et RQSUCH

Graphique 2 - Rapport de l'onglet Influenza produit par l'Infocentre de santé publique

Nombre de cas d'influenza par semaine dans les laboratoires sentinelles de l'Estrie, 2019-2020

Nbre de cas



Éclosions

Graphique 3 - Groupe d'âge

Nombre d'éclosions d'influenza selon le lieu d'exposition et la date de déclaration, Estrie, 2019-2020

Semaine 2 Cinq (5) éclosions d'influenza en CHSLD ont été déclarées à la santé publique au cours de la semaine.

Source : Fichier des éclosions déclarées à la Direction de santé publique du CIUSSS de l'Estrie - CHUS, consulté le 16 janvier à 14 h 00.

Nombre de cas d'influenza par groupe d'âge selon le type de virus, laboratoires sentinelles de l'Estrie, 2019-2020

Cumulatif du 25 août 2019 au 11 janvier 2020

semaine (cumul)

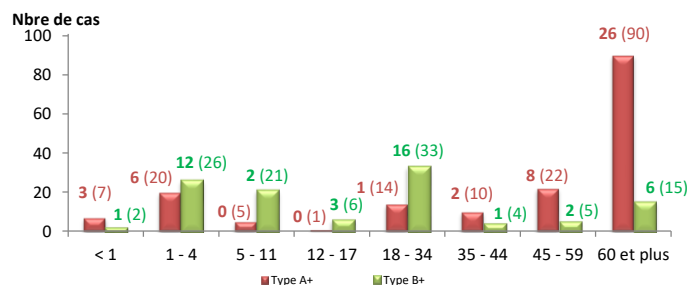
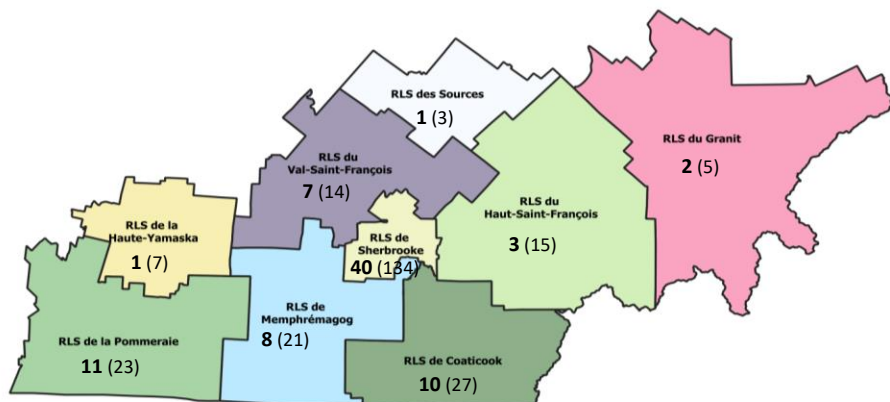


Tableau 2 - Cas d'influenza selon leur RLS de résidence

Nombre de cas d'influenza pour la semaine en cours (le cumul de cas en 2018-2019) pour chacun des RLS de l'Estrie



Semaine	INFLUENZA	
	Nombre de cas	
RLS de résidence	sem.	cumul
Granit	2	5
Des Sources	1	3
Haut-Saint-François	3	15
Val Saint-François	7	14
Sherbrooke	40	134
Coaticook	10	27
Memphrémagog	8	21
Haute-Yamaska	1	7
Pommeraiie	11	23
RLS inconnu	4	18
Estrie	87	267
Autres régions	2	15

Graphique 4 - Syndrome d'allure grippal au service Info-santé

Pourcentage des appels à Info-santé reliés au syndrome d'allure grippal (SAG) par semaine CDC, Estrie, 2019-2020

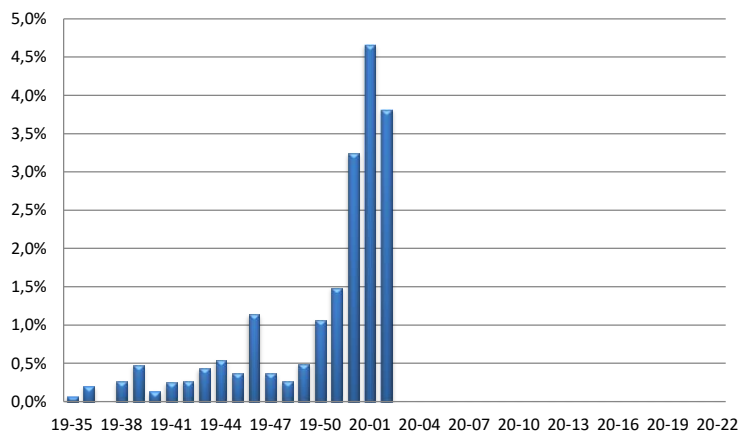


Tableau 3 - Hospitalisations reliées à l'influenza au CHUS

Nombre d'hospitalisations reliées à l'influenza au CHUS pour la semaine en cours, selon le RLS de résidence de l'utilisateur, Estrie, 2019-2020

Semaine	RLS de résidence			Cumul. des cas
	Sherb	Autres RLS	Inconnu ou autres régions	
< 1 an	1			3
1 - 4 ans				2
5 - 11 ans			1	4
12 - 17 ans				1
18 - 34 ans				3
35 - 44 ans				
45 - 59 ans		1		4
60 ans ou plus				47
TOTAL	13	2	1	64

Source : Laboratoire sentinelle du CHUS - Hôpital Fleurimont

Tableau 4 - Données en provenance des laboratoires sentinelles de l'Estrie

Laboratoires		INFLUENZA									
		Données de la semaine débutant le 5 janvier 2020					Données cumulatives du 25 août 2019 au 11 janvier 2020				
		Tests positifs				Total de tests	Tests positifs				Total de tests
		Type A	Type B	Total	Taux positivité		Type A*	Type B	Total	Taux positivité	
		Nbre	Nbre	Nbre	%	Nbre	Nbre	Nbre	%	Nbre	
CHUS	Antigène										
	PCR	39	34	73	30,9	236	147	93	240	21,4	1 120
Total CHUS		39	34	73	30,9	236	147	93	240	21,4	1 120
Pommeraiie		7	9	16	23,2	69	22	20	42	17,5	240
TOTAL LAB. ESTRIE		46	43	89	29,2	305	169	113	282	20,7	1 360
TOTAL LAB. QUÉBEC		915	687	1 602	27,3	5 871	3 953	3 132	7 085	16,2	43 641

Laboratoires		VRS ¹					
		Données sem début 5 janvier 2020			Données cumul au 11 janvier 2020		
		VRS positifs		Total de tests	VRS positifs		Total de tests
		Nbre	%		Nbre	%	
		Nbre	%	Nbre	%	Nbre	
CHUS	Antigène	11	30,6	36	57	21,7	263
	PCR						53
Total CHUS		11	30,6	36	57	18,0	316
Pommeraiie		3	4,3	69	7	3,0	237
TOTAL LAB. ESTRIE		14	13,3	105	64	11,6	553
TOTAL LAB. QUÉBEC		450	8,6	5 225	2 595	6,2	41 666

*Tests + de type A pour l'Estrie : 3 sous-type H1
9 sous-type H3
157 sous-type inconnu

Note : ¹ Virus respiratoire syncytial

Les données de laboratoire présentées dans le présent bulletin concernent les laboratoires sentinelles, c'est-à-dire les laboratoires qui participent au programme de surveillance de l'influenza et des autres virus des voies respiratoires du Laboratoire de santé publique du Québec (LSPQ).

Source : Institut national de santé publique, surveillance de l'influenza et des infections respiratoires virales.

Pour de plus amples informations sur la grippe saisonnière, consultez la publication du MSSS :

[Flash grippe.](#)

Pour de plus amples informations sur ce bulletin de surveillance, contactez la D^{re} Louise Frenette au numéro suivant : 819 829-3400, poste 42532.

Direction de santé publique, Centre intégré universitaire de santé et de services sociaux de l'Estrie - Centre hospitalier universitaire de Sherbrooke.