

BULLETIN DE SURVEILLANCE DE L'INFLUENZA EN ESTRIE, SAISON 2019-2020

Semaine : 20 - 3

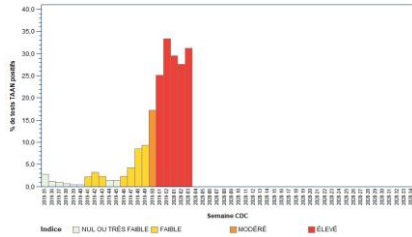
Début : 12 janvier 2020

Fin : 18 janvier 2020

Graphique 1 - Indice d'activité grippale au Québec

Tableau 1 - Indice composé d'impact grippal (ICIG)

Semaine se terminant le 18 janvier 2020 : **Indice ÉLEVÉ (à tendance stable)**



N/D

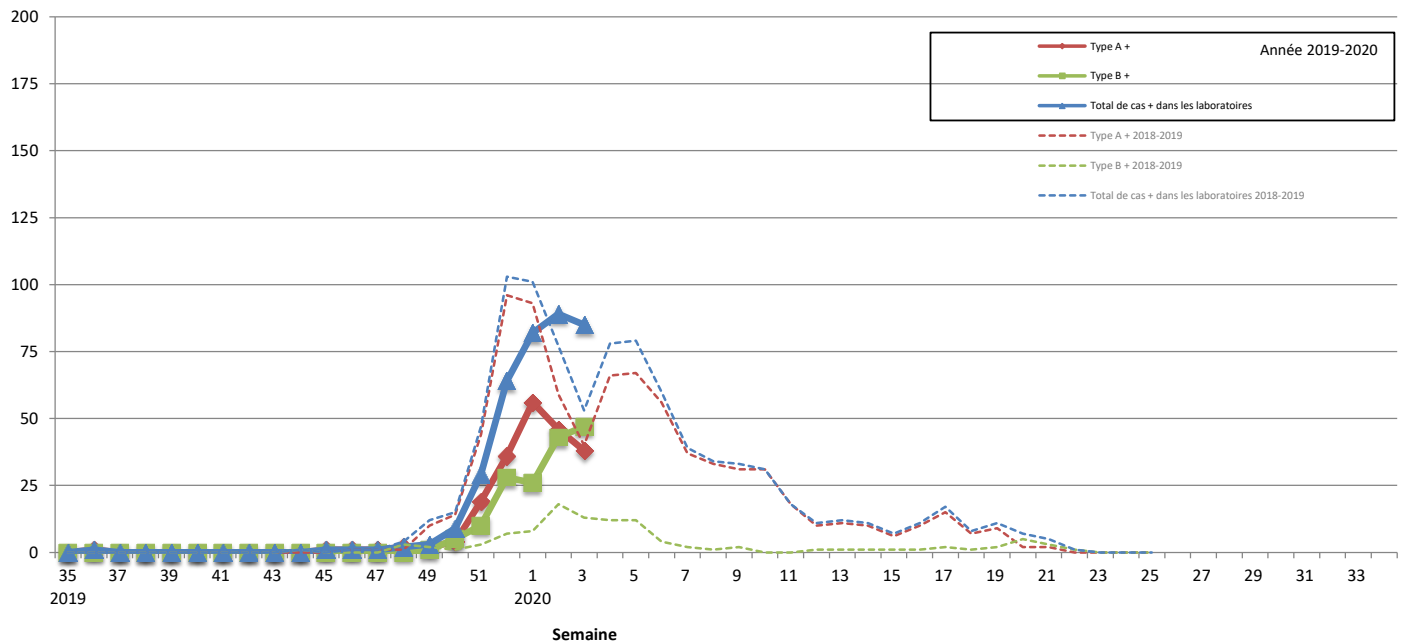
Données du portail des virus respiratoires, Laboratoire de santé publique du Québec
Rapport de l'onglet Influenza produit par l'Infocentre de santé publique
à l'Institut national de santé publique du Québec, le 23 janvier 2020.

FL = Hôpital Fleurimont, HD = Hôtel-Dieu, MM = Memphrémagog, CO = MRC-de-Coaticook, LM = Granit, AS = Hôpital Asbestos, BM = Hôpital BMP, GR = CH de Granby, ND = Non disponible
* = ICIG >= 7
** = ICIG >= 7 pour trois jours et plus (seuil pour lequel des actions sont requises)
Sources : Console provinciale des urgences et RQSUCH

Graphique 2 - Rapport de l'onglet Influenza produit par l'Infocentre de santé publique

Nombre de cas d'influenza par semaine dans les laboratoires sentinelles de l'Estrie, 2019-2020

Nbre de cas



Éclosions

Nombre d'éclosions d'influenza selon le lieu d'exposition et la date de déclaration, Estrie, 2019-2020

Semaine 3 Une (1) écloison d'influenza en CHSLD a été déclarée à la santé publique au cours de la semaine.

Source : Fichier des éclosions déclarées à la Direction de santé publique du CIUSSS de l'Estrie - CHUS, consulté le 23 janvier à 13 h 10.

Graphique 3 - Groupe d'âge

Nombre de cas d'influenza par groupe d'âge selon le type de virus, laboratoires sentinelles de l'Estrie, 2019-2020

Cumulatif du 25 août 2019 au 18 janvier 2020

semaine (cumul)

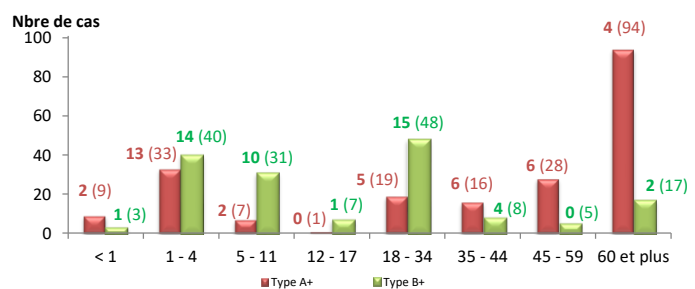
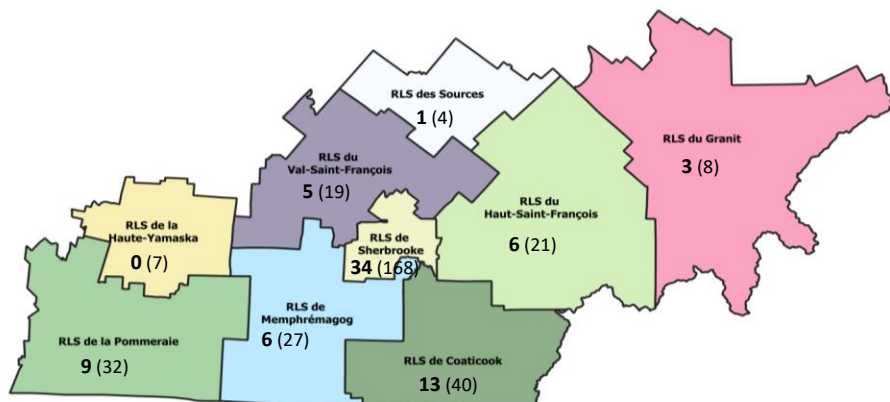


Tableau 2 - Cas d'influenza selon leur RLS de résidence

Nombre de cas d'influenza pour la semaine en cours (le cumul de cas en 2018-2019) pour chacun des RLS de l'Estrie



Semaine	INFLUENZA	
	Nombre de cas	
Semaine	Nombre de cas	
	sem.	cumul
3		
RLS de résidence		
Granit	3	8
Des Sources	1	4
Haut-Saint-François	6	21
Val Saint-François	5	19
Sherbrooke	34	168
Coaticook	13	40
Memphrémagog	6	27
Haute-Yamaska	0	7
Pommeraiie	9	32
RLS inconnu	3	21
Estrie	80	347
Autres régions	5	20

Graphique 4 - Syndrome d'allure grippal au service Info-santé

Pourcentage des appels à Info-santé reliés au syndrome d'allure grippal (SAG) par semaine CDC, Estrie, 2019-2020

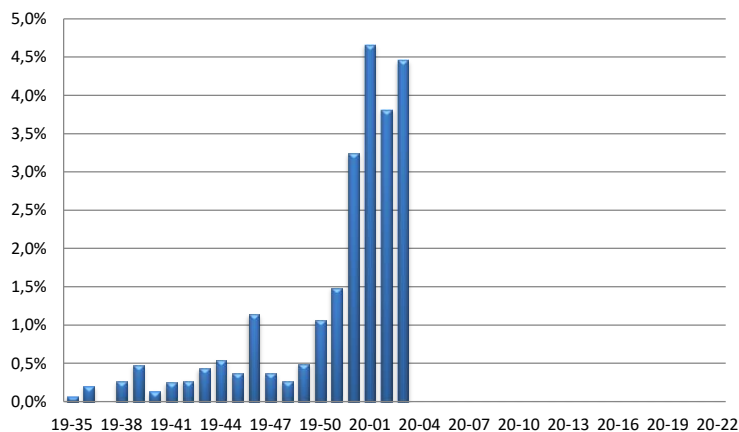


Tableau 3 - Hospitalisations reliées à l'influenza au CHUS

Nombre d'hospitalisations reliées à l'influenza au CHUS pour la semaine en cours, selon le RLS de résidence de l'utilisateur, Estrie, 2019-2020

Semaine	RLS de résidence			Cumul. des cas
	Estrie		Inconnu ou autres régions	
Tranches d'âge	Sherb	Autres RLS	Inconnu ou autres régions	Cumul. des cas
	3			
< 1 an	1			4
1 - 4 ans	1	1	1	5
5 - 11 ans		1		5
12 - 17 ans				1
18 - 34 ans			1	4
35 - 44 ans				
45 - 59 ans	2	1		7
60 ans ou plus	2	2	1	52
TOTAL	6	5	3	78

Source : Laboratoire sentinelle du CHUS - Hôpital Fleurimont

Tableau 4 - Données en provenance des laboratoires sentinelles de l'Estrie

Laboratoires		INFLUENZA									
		Données de la semaine débutant le 12 janvier 2020					Données cumulatives du 25 août 2019 au 18 janvier 2020				
		Tests positifs				Total de tests	Tests positifs				Total de tests
		Type A	Type B	Total	Taux positivité		Type A*	Type B	Total	Taux positivité	
		Nbre	Nbre	Nbre	%	Nbre	Nbre	Nbre	%	Nbre	
CHUS	Antigène										
	PCR	36	39	75	28,4	264	183	132	315	22,8	1 384
Total CHUS		36	39	75	28,4	264	183	132	315	22,8	1 384
Pommeraiie		2	8	10	28,6	35	24	28	52	18,9	275
TOTAL LAB. ESTRIE		38	47	85	28,4	299	207	160	367	22,1	1 659
TOTAL LAB. QUÉBEC		821	715	1 536	30,5	5 039	4 774	3 847	8 621	17,7	48 680

		VRS ¹							
		Données sem début 12 janvier 2020				Données cumul au 18 janvier 2020			
		VRS positifs		Total de tests	VRS positifs		Total de tests		
		Nbre	%		Nbre	%			
		Nbre	%	Nbre	%	Nbre			
		10	18,2	55	67	21,1	318		
							53		
		10	18,2	55	67	18,1	371		
		3	8,6	35	10	3,7	272		
TOTAL		13	14,4	90	77	12,0	643		
TOTAL QUÉBEC		465	10,3	4 498	3 060	6,6	46 164		

*Tests + de type A pour l'Estrie : 3 sous-type H1
9 sous-type H3
195 sous-type inconnu

Note : ¹ Virus respiratoire syncytial

Les données de laboratoire présentées dans le présent bulletin concernent les laboratoires sentinelles, c'est-à-dire les laboratoires qui participent au programme de surveillance de l'influenza et des autres virus des voies respiratoires du Laboratoire de santé publique du Québec (LSPQ).

Source : Institut national de santé publique, surveillance de l'influenza et des infections respiratoires virales.

Pour de plus amples informations sur la grippe saisonnière, consultez la publication du MSSS :

[Flash grippe.](#)

Pour de plus amples informations sur ce bulletin de surveillance, contactez la D^{re} Louise Frenette au numéro suivant : 819 829-3400, poste 42532.

Direction de santé publique, Centre intégré universitaire de santé et de services sociaux de l'Estrie - Centre hospitalier universitaire de Sherbrooke.