

BULLETIN DE SURVEILLANCE DE L'INFLUENZA EN ESTRIE, SAISON 2019-2020

Semaine : 20 - 4

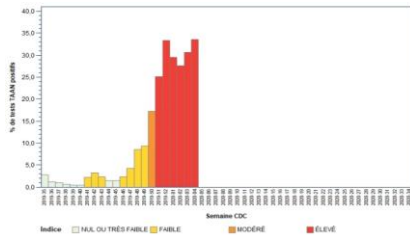
Début : 19 janvier 2020

Fin : 25 janvier 2020

Graphique 1 - Indice d'activité grippale au Québec

Tableau 1 - Indice composé d'impact grippal (ICIG)

Semaine se terminant le 25 janvier 2020 : **Indice ÉLEVÉ (tendance à la hausse)**



N/D

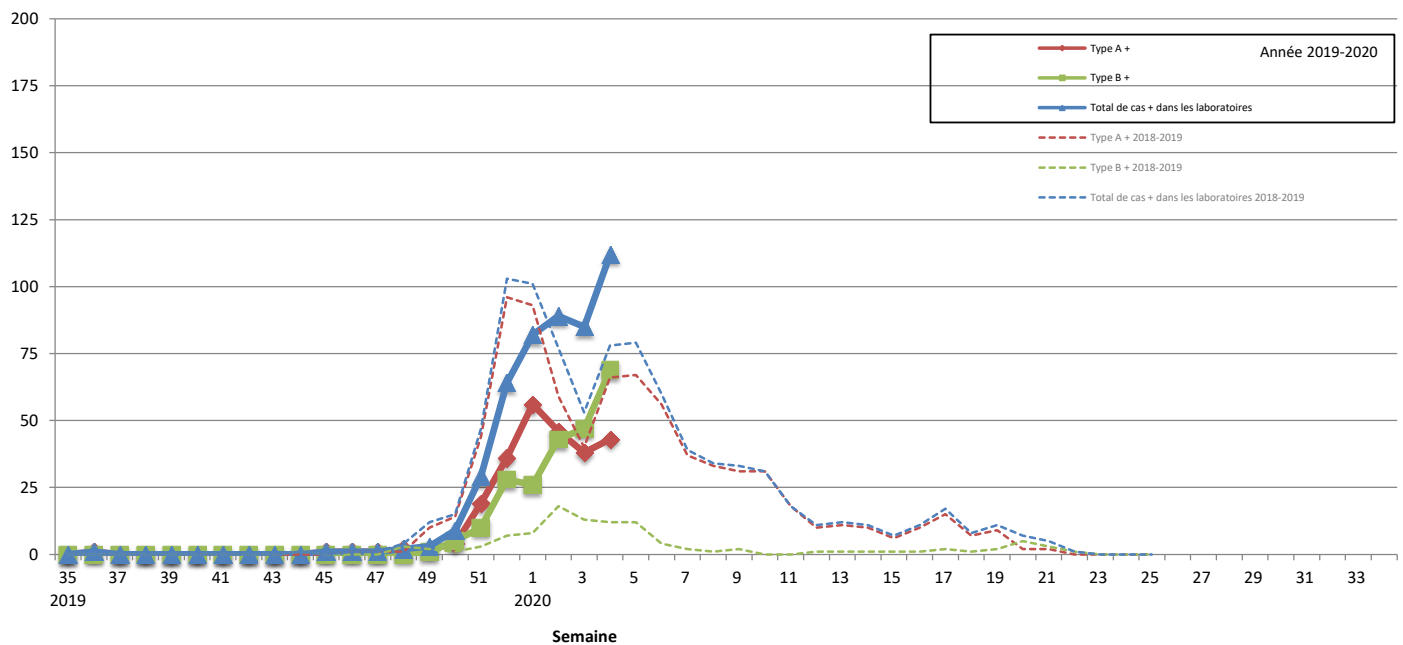
Données du portail des virus respiratoires, Laboratoire de santé publique du Québec
Rapport de l'onglet Influenza produit par l'Infocentre de santé publique
à l'Institut national de santé publique du Québec, le 30 janvier 2020.

FL = Hôpital Fleurimont, HD = Hôtel-Dieu, MM = Memphrémagog, CO = MRC-de-Coaticook, LM = Granit, AS = Hôpital Asbestos, BM = Hôpital BMP, GR = CH de Granby, ND = Non disponible
* = ICIG >= 7
** = ICIG >= 7 pour trois jours et plus (seuil pour lequel des actions sont requises)
Sources : Console provinciale des urgences et RQSUCH

Graphique 2 - Rapport de l'onglet Influenza produit par l'Infocentre de santé publique

Nombre de cas d'influenza par semaine dans les laboratoires sentinelles de l'Estrie, 2019-2020

Nbre de cas



Éclosions

Graphique 3 - Groupe d'âge

Nombre d'éclosions d'influenza selon le lieu d'exposition et la date de déclaration, Estrie, 2019-2020

Semaine 4 Neuf (9) éclosions d'influenza en CHSLD ont été déclarées à la santé publique au cours de la semaine.

Source : Fichier des éclosions déclarées à la Direction de santé publique du CIUSSS de l'Estrie - CHUS, consulté le 30 janvier à 13 h 20.

Nombre de cas d'influenza par groupe d'âge selon le type de virus, laboratoires sentinelles de l'Estrie, 2019-2020

Cumulatif du 25 août 2019 au 25 janvier 2020

semaine (cumul)

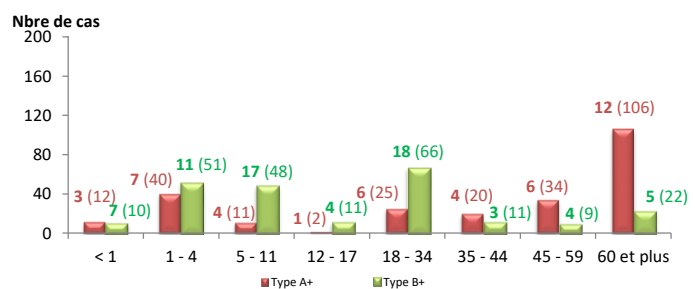
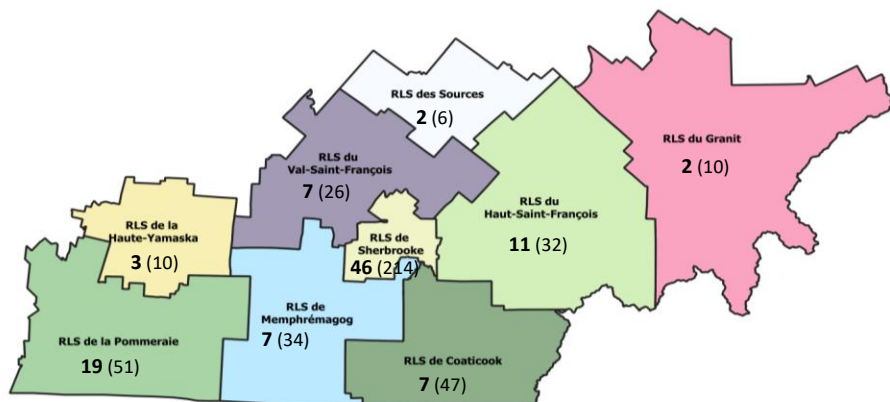


Tableau 2 - Cas d'influenza selon leur RLS de résidence

Nombre de cas d'influenza pour la semaine en cours (le cumul de cas en 2018-2019) pour chacun des RLS de l'Estrie



Semaine 4		INFLUENZA	
		Nombre de cas	
RLS de résidence		sem.	cumul
Granit	2	2	10
Des Sources	2	2	6
Haut-Saint-François	11	11	32
Val Saint-François	7	7	26
Sherbrooke	46	46	214
Coaticook	7	7	47
Memphrémagog	7	7	34
Haute-Yamaska	3	3	10
Pommeraiie	19	19	51
RLS inconnu	5	5	26
Estrie	109	109	456
Autres régions	3	3	23

Graphique 4 - Syndrome d'allure grippal au service Info-santé

Pourcentage des appels à Info-santé reliés au syndrome d'allure grippal (SAG) par semaine CDC, Estrie, 2019-2020

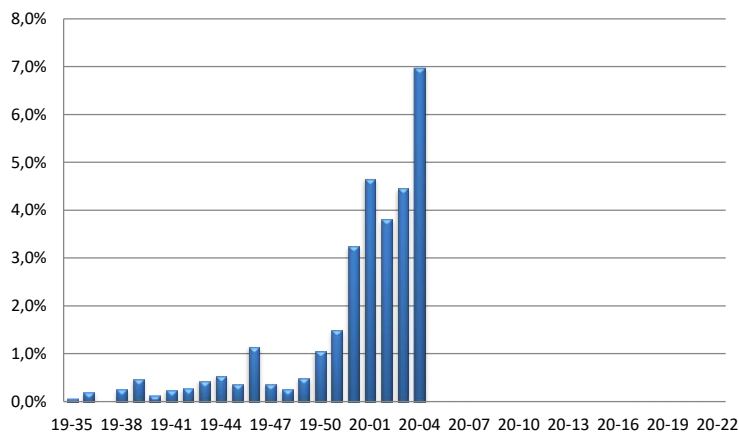


Tableau 3 - Hospitalisations reliées à l'influenza au CHUS

Nombre d'hospitalisations reliées à l'influenza au CHUS pour la semaine en cours, selon le RLS de résidence de l'utilisateur, Estrie, 2019-2020

Semaine 4	RLS de résidence			Cumul. des cas
	Sherb	Autres RLS	Inconnu ou autres régions	
< 1 an	2	1		7
1 - 4 ans	1			6
5 - 11 ans	1	1		7
12 - 17 ans				1
18 - 34 ans	1	1		6
35 - 44 ans		1		1
45 - 59 ans		1		8
60 ans ou plus	5	1		58
TOTAL	10	6	0	94

Source : Laboratoire sentinelle du CHUS - Hôpital Fleurimont

Tableau 4 - Données en provenance des laboratoires sentinelles de l'Estrie

Laboratoires		INFLUENZA									
		Données de la semaine débutant le 19 janvier 2020					Données cumulatives du 25 août 2019 au 25 janvier 2020				
		Tests positifs				Total de tests	Tests positifs				Total de tests
		Type A	Type B	Total	Taux positivité		Type A*	Type B	Total	Taux positivité	
	Nbre	Nbre	Nbre	%	Nbre	Nbre	Nbre	Nbre	%	Nbre	
CHUS	Antigène										
	PCR	32	54	86	33,1	260	215	186	401	24,4	1 644
Total CHUS		32	54	86	33,1	260	215	186	401	24,4	1 644
Pommeraiie		11	15	26	50,0	52	35	43	78	23,9	327
TOTAL LAB. ESTRIE		43	69	112	35,9	312	250	229	479	24,3	1 971
TOTAL LAB. QUÉBEC		911	1 079	1 990	33,0	6 034	5 685	4 926	10 611	19,4	54 814

Laboratoires		VRS ¹							
		Données sem début 19 janvier 2020				Données cumul au 25 janvier 2020			
		VRS positifs		Total de tests	VRS positifs		Total de tests		
		Nbre	%		Nbre	%			
	Nbre	%	Nbre	%	Nbre				
CHUS	15	28,8	52	82	22,2	370			
						53			
Total CHUS		15	28,8	52	82	19,4	423		
Pommeraiie		4	7,7	52	14	4,3	324		
TOTAL LAB. ESTRIE		19	18,3	104	96	12,9	747		
TOTAL LAB. QUÉBEC		597	10,6	5 614	3 657	7,0	51 878		

*Tests + de type A pour l'Estrie : 3 sous-type H1
9 sous-type H3
238 sous-type inconnu

Note : ¹ Virus respiratoire syncytial

Les données de laboratoire présentées dans le présent bulletin concernent les laboratoires sentinelles, c'est-à-dire les laboratoires qui participent au programme de surveillance de l'influenza et des autres virus des voies respiratoires du Laboratoire de santé publique du Québec (LSPQ).

Source : Institut national de santé publique, surveillance de l'influenza et des infections respiratoires virales.

Pour de plus amples informations sur la grippe saisonnière, consultez la publication du MSSS :

[Flash grippe.](#)

Pour de plus amples informations sur ce bulletin de surveillance, contactez la D^{re} Louise Frenette au numéro suivant : 819 829-3400, poste 42532.

Direction de santé publique, Centre intégré universitaire de santé et de services sociaux de l'Estrie - Centre hospitalier universitaire de Sherbrooke.