

BULLETIN DE SURVEILLANCE DE L'INFLUENZA EN ESTRIE, SAISON 2019-2020

Semaine : 20 - 5

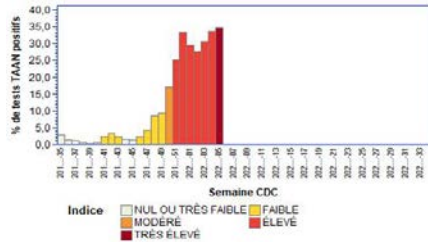
Début : 26 janvier 2020

Fin : 1 février 2020

Graphique 1 - Indice d'activité grippale au Québec

Tableau 1 - Indice composé d'impact grippal (ICIG)

Semaine se terminant le 1er février 2020 : **Indice TRÈS ÉLEVÉ (tendance stable)**



N/D

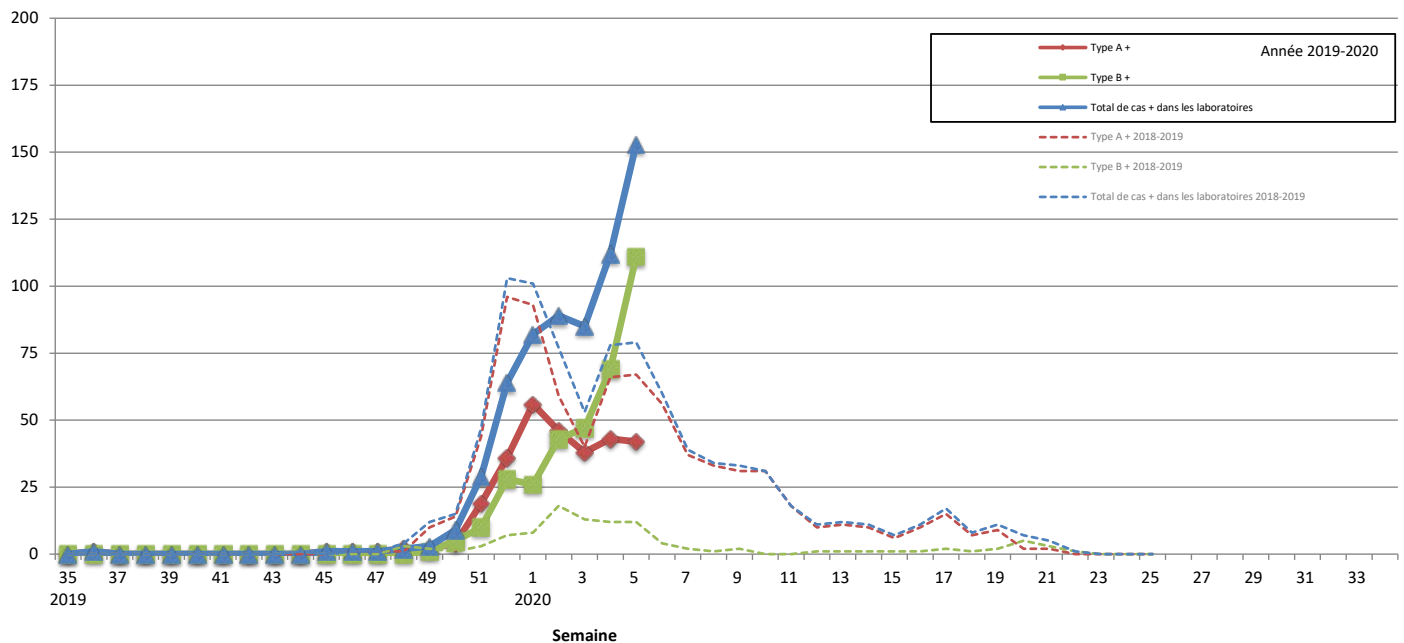
Données du portail des virus respiratoires, Laboratoire de santé publique du Québec
Rapport de l'onglet Influenza produit par l'Infocentre de santé publique
à l'Institut national de santé publique du Québec, le 6 février 2020.

FL = Hôpital Fleurimont, HD = Hôtel-Dieu, MM = Memphrémagog, CO = MRC-de-Coaticook, LM = Granit, AS = Hôpital Asbestos, BM = Hôpital BMP, GR = CH de Granby, ND = Non disponible
* = ICIG >= 7
** = ICIG >= 7 pour trois jours et plus (seuil pour lequel des actions sont requises)
Sources : Console provinciale des urgences et RQSUCH

Graphique 2 - Rapport de l'onglet Influenza produit par l'Infocentre de santé publique

Nombre de cas d'influenza par semaine dans les laboratoires sentinelles de l'Estrie, 2019-2020

Nbre de cas



Éclosions

Graphique 3 - Groupe d'âge

Nombre d'éclosions d'influenza selon le lieu d'exposition et la date de déclaration, Estrie, 2019-2020

Semaine 5 Neuf (9) éclosions d'influenza en CHSLD ont été déclarées à la santé publique au cours de la semaine.

Source : Fichier des éclosions déclarées à la Direction de santé publique du CIUSSS de l'Estrie - CHUS, consulté le 30 janvier à 13 h 20.

Nombre de cas d'influenza par groupe d'âge selon le type de virus, laboratoires sentinelles de l'Estrie, 2019-2020

Cumulatif du 25 août 2019 au 1 février 2020

semaine (cumul)

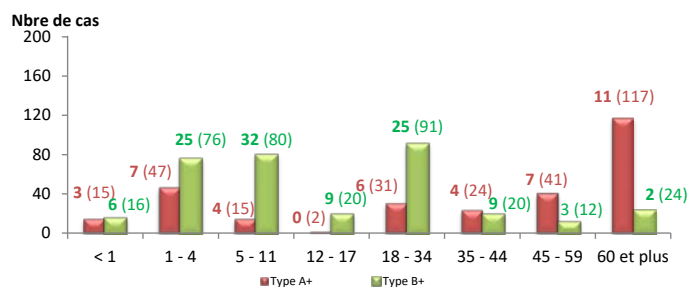
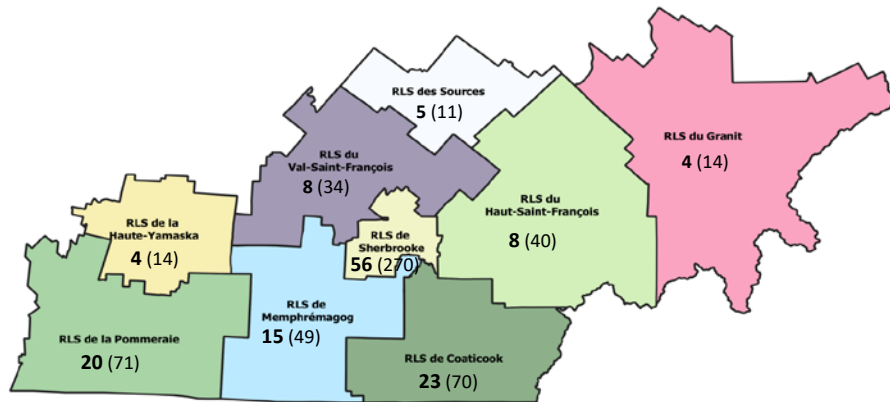


Tableau 2 - Cas d'influenza selon leur RLS de résidence

Nombre de cas d'influenza pour la semaine en cours (le cumul de cas en 2018-2019) pour chacun des RLS de l'Estrie



Semaine	INFLUENZA	
	Nombre de cas	
Semaine	Nombre de cas	
	sem.	cumul
5		
RLS de résidence		
Granit	4	14
Des Sources	5	11
Haut-Saint-François	8	40
Val Saint-François	8	34
Sherbrooke	56	270
Coaticook	23	70
Memphrémagog	15	49
Haute-Yamaska	4	14
Pommeraiie	20	71
RLS inconnu	6	32
Estrie	149	605
Autres régions	4	27

Graphique 4 - Syndrome d'allure grippal au service Info-santé

Pourcentage des appels à Info-santé reliés au syndrome d'allure grippal (SAG) par semaine CDC, Estrie, 2019-2020

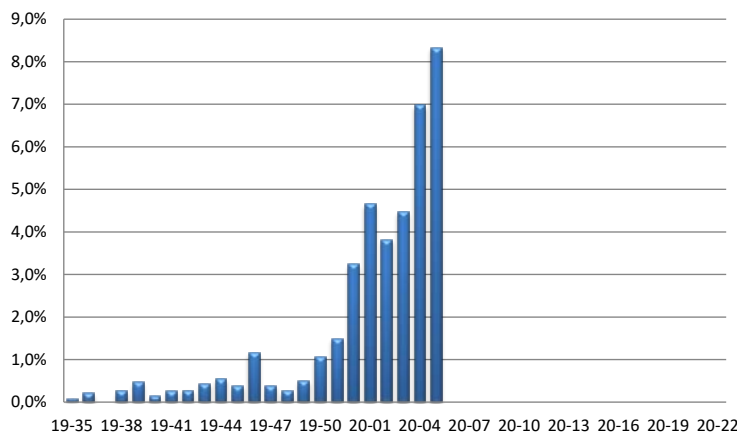


Tableau 3 - Hospitalisations reliées à l'influenza au CHUS

Nombre d'hospitalisations reliées à l'influenza au CHUS pour la semaine en cours, selon le RLS de résidence de l'utilisateur, Estrie, 2019-2020

Semaine	RLS de résidence			Cumul. des cas
	Estrie		Inconnu ou autres régions	
Tranches d'âge	Sherb	Autres RLS	Inconnu ou autres régions	Cumul. des cas
	5			
< 1 an	1	3		11
1 - 4 ans				6
5 - 11 ans				7
12 - 17 ans		2		3
18 - 34 ans		1		7
35 - 44 ans				1
45 - 59 ans				8
60 ans ou plus	3	1		62
TOTAL	4	7	0	105

Source : Laboratoire sentinelle du CHUS - Hôpital Fleurimont

Tableau 4 - Données en provenance des laboratoires sentinelles de l'Estrie

Laboratoires		INFLUENZA									
		Données de la semaine débutant le 26 janvier 2020					Données cumulatives du 25 août 2019 au 1 février 2020				
		Tests positifs				Total de tests	Tests positifs				Total de tests
		Type A	Type B	Total	Taux positivité		Type A*	Type B	Total	Taux positivité	
		Nbre	Nbre	Nbre	%	Nbre	Nbre	Nbre	%	Nbre	
CHUS	Antigène	0	0	0	0	0	0	0	0	0	
	PCR	35	91	126	36,5	345	250	277	527	26,5	1 989
Total CHUS		35	91	126	36,5	345	250	277	527	26,5	1 989
Pommeraiie		7	20	27	61,4	44	42	63	105	28,3	371
TOTAL LAB. ESTRIE		42	111	153	39,3	389	292	340	632	26,8	2 360
TOTAL LAB. QUÉBEC		1 030	1 195	2 225	34,0	6 538	6 715	6 121	12 836	20,9	61 352

Laboratoires		VRS ¹					
		Données sem début 26 janvier 2020			Données cumul au 1 février 2020		
		VRS positifs		Total de tests	VRS positifs		Total de tests
		Nbre	%		Nbre	%	
		Nbre	%	Nbre	%	Nbre	
CHUS	Antigène	0	0	0	0	0	0
	PCR	21	23,3	90	103	22,4	460
Total CHUS		21	23,3	90	103	20,1	513
Pommeraiie		4	10,3	39	18	5,0	363
TOTAL LAB. ESTRIE		25	19,4	129	121	13,8	876
TOTAL LAB. QUÉBEC		628	10,3	6 123	4 285	7,4	58 001

*Tests + de type A pour l'Estrie : 3 sous-type H1
9 sous-type H3
238 sous-type inconnu

Note : ¹ Virus respiratoire syncytial

Les données de laboratoire présentées dans le présent bulletin concernent les laboratoires sentinelles, c'est-à-dire les laboratoires qui participent au programme de surveillance de l'influenza et des autres virus des voies respiratoires du Laboratoire de santé publique du Québec (LSPQ).

Source : Institut national de santé publique, surveillance de l'influenza et des infections respiratoires virales.

Pour de plus amples informations sur la grippe saisonnière, consultez la publication du MSSS : [Flash grippe](#).

Pour de plus amples informations sur ce bulletin de surveillance, contactez la D^{re} Louise Frenette au numéro suivant : 819 829-3400, poste 42532. Direction de santé publique, Centre intégré universitaire de santé et de services sociaux de l'Estrie - Centre hospitalier universitaire de Sherbrooke.