

**BULLETIN DE SURVEILLANCE DE L'INFLUENZA EN ESTRIE, SAISON 2019-2020**

Semaine : 20 - 6

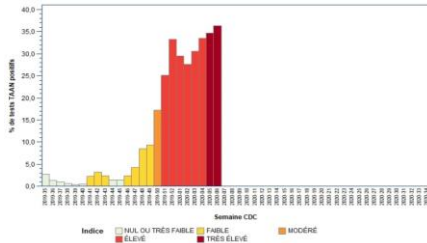
Début : 2 février 2020

Fin : 8 février 2020

**Graphique 1 - Indice d'activité grippale au Québec**

**Tableau 1 - Indice composé d'impact grippal (ICIG)**

Semaine se terminant le 8 février 2020 : **Indice TRÈS ÉLEVÉ**



N/D

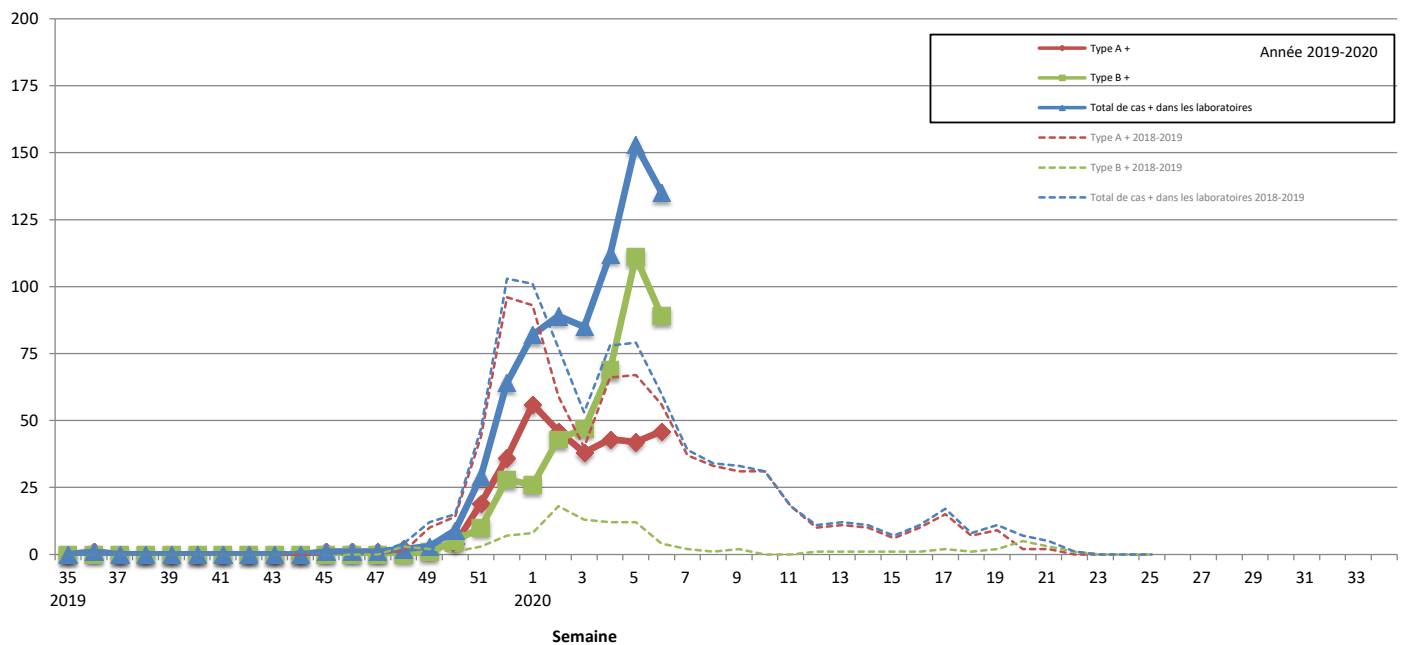
Données du portail des virus respiratoires, Laboratoire de santé publique du Québec  
Rapport de l'onglet Influenza produit par l'Infocentre de santé publique  
à l'Institut national de santé publique du Québec, le 13 février 2020.

FL = Hôpital Fleurimont, HD = Hôtel-Dieu, MM = Memphrémagog, CO = MRC-de-Coaticook, LM = Granit, AS = Hôpital Asbestos, BM = Hôpital BMP, GR = CH de Granby, ND = Non disponible  
\* = ICIG >= 7  
\*\* = ICIG >= 7 pour trois jours et plus (seuil pour lequel des actions sont requises)  
Sources : Console provinciale des urgences et RQSUCH

**Graphique 2 - Rapport de l'onglet Influenza produit par l'Infocentre de santé publique**

**Nombre de cas d'influenza par semaine dans les laboratoires sentinelles de l'Estrie, 2019-2020**

Nbre de cas



**Éclosions**

**Graphique 3 - Groupe d'âge**

**Nombre d'éclosions d'influenza selon le lieu d'exposition et la date de déclaration, Estrie, 2019-2020**

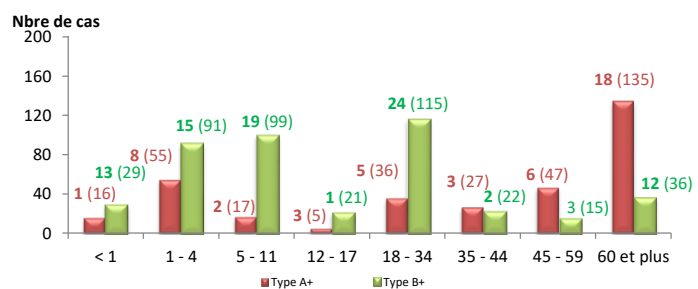
Semaine 6 Cinq (5) éclosions d'influenza en CHSLD ont été déclarées à la santé publique au cours de la semaine.

Source : Fichier des éclosions déclarées à la Direction de santé publique du CIUSSS de l'Estrie - CHUS, consulté le 13 février à 10 h 20.

**Nombre de cas d'influenza par groupe d'âge selon le type de virus, laboratoires sentinelles de l'Estrie, 2019-2020**

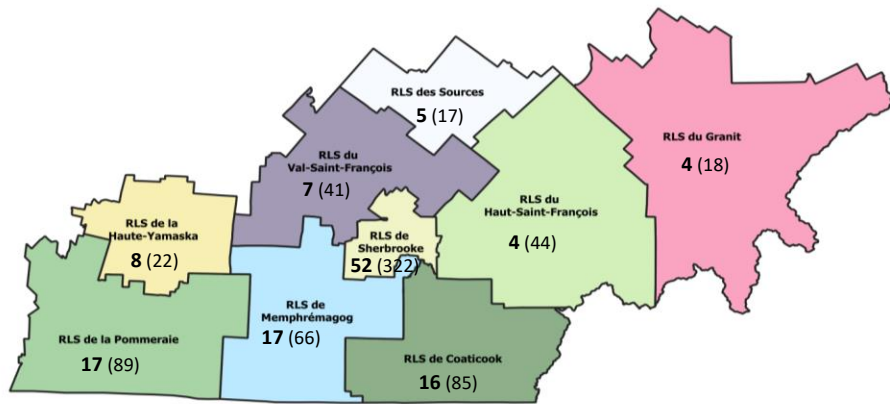
Cumulatif du 25 août 2019 au 8 février 2020

semaine (cumul)



**Tableau 2 - Cas d'influenza selon leur RLS de résidence**

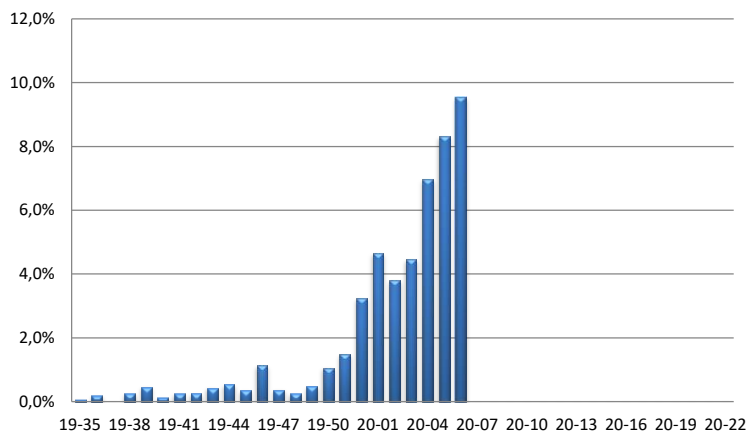
Nombre de cas d'influenza pour la semaine en cours (le cumul de cas en 2018-2019) pour chacun des RLS de l'Estrie



Semaine	INFLUENZA	
	Nombre de cas	
Semaine 6	sem.	cumul
	Granit	4
Des Sources	5	17
Haut-Saint-François	4	44
Val Saint-François	7	41
Sherbrooke	52	322
Coaticook	16	85
Memphrémagog	17	66
Haute-Yamaska	8	22
Pommeraië	17	89
RLS inconnu	1	33
<b>Estrie</b>	<b>131</b>	<b>737</b>
Autres régions	4	30

**Graphique 4 - Syndrome d'allure grippal au service Info-santé**

Pourcentage des appels à Info-santé reliés au syndrome d'allure grippal (SAG) par semaine CDC, Estrie, 2019-2020



**Tableau 3 - Hospitalisations reliées à l'influenza au CHUS**

Nombre d'hospitalisations reliées à l'influenza au CHUS pour la semaine en cours, selon le RLS de résidence de l'utilisateur, Estrie, 2019-2020

Semaine 6	RLS de résidence			Cumul. des cas
	Sherb	Autres RLS	Inconnu ou autres régions	
< 1 an	3			14
1 - 4 ans	3	1		10
5 - 11 ans	1	2		10
12 - 17 ans			1	4
18 - 34 ans				7
35 - 44 ans				1
45 - 59 ans		3		11
60 ans ou plus	8	6	2	78
<b>TOTAL</b>	<b>15</b>	<b>12</b>	<b>3</b>	<b>135</b>

Source : Laboratoire sentinelle du CHUS - Hôpital Fleurimont

**Tableau 4 - Données en provenance des laboratoires sentinelles de l'Estrie**

Laboratoires		INFLUENZA										VRS <sup>1</sup>						
		Données de la semaine débutant le 2 février 2020					Données cumulatives du 25 août 2019 au 8 février 2020					Données sem début 2 février 2020			Données cumul au 8 février 2020			
		Tests positifs				Total de tests	Tests positifs				Total de tests	VRS positifs		Total de tests	VRS positifs		Total de tests	
		Type A	Type B	Total	Taux positivité		Type A*	Type B	Total	Taux positivité		Nbre	%		Nbre	%		
CHUS	Antigène		1	1	100,0	1		1	1	100,0	1		12	17,4	69	115	21,7	529
	PCR	39	72	111	33,5	331	289	349	638	27,5	2 320							53
<b>Total CHUS</b>		39	73	112	33,7	332	289	350	639	27,5	2 321	12	17,4	69	115	19,8	582	
Pommeraië		7	16	23	43,4	53	49	79	128	30,2	424			28	18	4,6	391	
<b>TOTAL LAB. ESTRIE</b>		46	89	135	35,1	385	338	429	767	27,9	2 745	12	12,4	97	133	13,7	973	
<b>TOTAL LAB. QUÉBEC</b>		1 125	1 222	2 347	35,9	6 531	7 843	7 357	15 200	22,4	67 936	641	10,8	5 919	4 926	7,7	63 920	

\*Tests + de type A pour l'Estrie : 3 sous-type H1  
9 sous-type H3  
326 sous-type inconnu

Note : <sup>1</sup> Virus respiratoire syncytial

Les données de laboratoire présentées dans le présent bulletin concernent les laboratoires sentinelles, c'est-à-dire les laboratoires qui participent au programme de surveillance de l'influenza et des autres virus des voies respiratoires du Laboratoire de santé publique du Québec (LSPQ).

Source : Institut national de santé publique, surveillance de l'influenza et des infections respiratoires virales.

Pour de plus amples informations sur la grippe saisonnière, consultez la publication du MSSS :

[Flash grippe.](#)

Pour de plus amples informations sur ce bulletin de surveillance, contactez la D<sup>re</sup> Louise Frenette au numéro suivant : 819 829-3400, poste 42532.

Direction de santé publique, Centre intégré universitaire de santé et de services sociaux de l'Estrie - Centre hospitalier universitaire de Sherbrooke.