

BULLETIN DE SURVEILLANCE DE L'INFLUENZA EN ESTRIE, SAISON 2019-2020

Semaine : 20 - 7

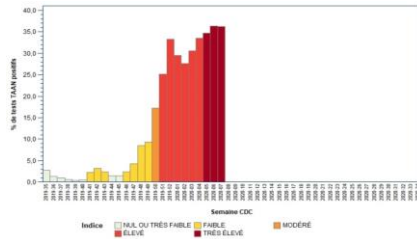
Début : 9 février 2020

Fin : 15 février 2020

Graphique 1 - Indice d'activité grippale au Québec

Tableau 1 - Indice composé d'impact grippal (ICIG)

Semaine se terminant le 15 février 2020 : **Indice TRÈS ÉLEVÉ**



N/D

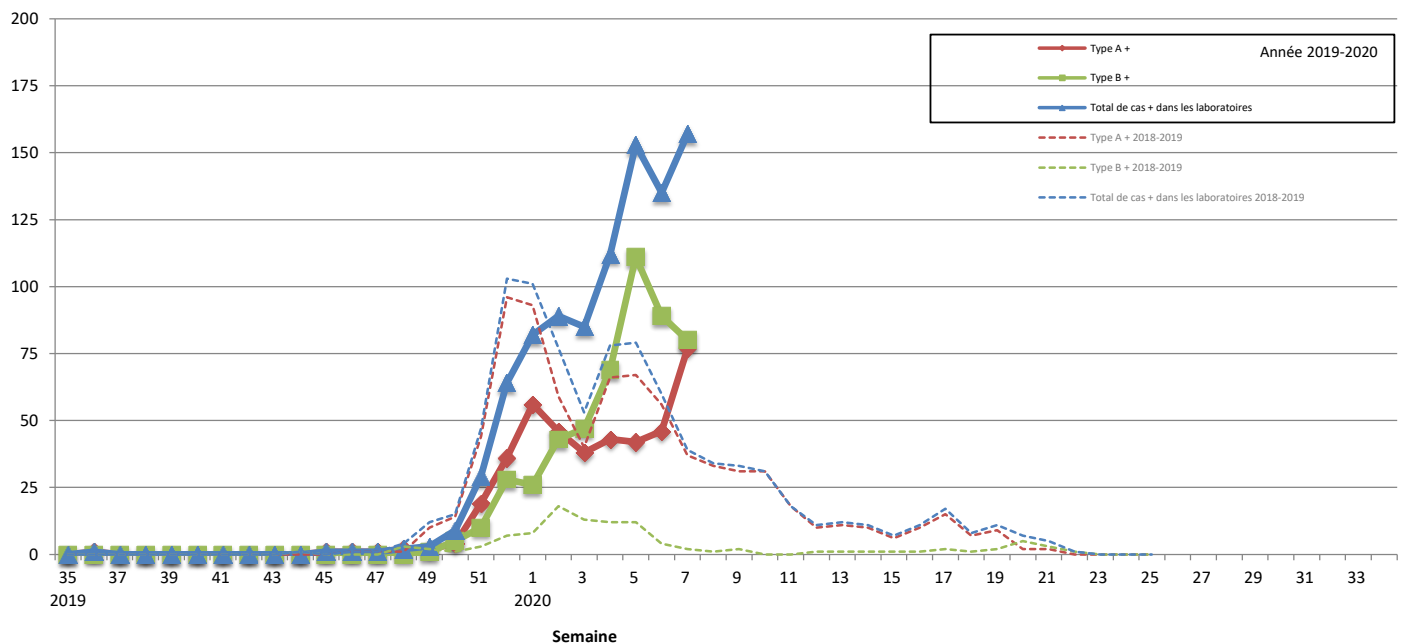
Données du portail des virus respiratoires, Laboratoire de santé publique du Québec
Rapport de l'onglet Influenza produit par l'Infocentre de santé publique
à l'Institut national de santé publique du Québec, le 20 février 2020.

FL = Hôpital Fleurimont, HD = Hôtel-Dieu, MM = Memphrémagog, CO = MRC-de-Coaticook, LM = Granit, AS = Hôpital Asbestos, BM = Hôpital BMP, GR = CH de Granby, ND = Non disponible
* = ICIG >= 7
** = ICIG >= 7 pour trois jours et plus (seuil pour lequel des actions sont requises)
Sources : Console provinciale des urgences et RQSUCH

Graphique 2 - Rapport de l'onglet Influenza produit par l'Infocentre de santé publique

Nombre de cas d'influenza par semaine dans les laboratoires sentinelles de l'Estrie, 2019-2020

Nbre de cas



Éclosions

Graphique 3 - Groupe d'âge

Nombre d'éclosions d'influenza selon le lieu d'exposition et la date de déclaration, Estrie, 2019-2020

Semaine 7 Cinq (5) éclosions d'influenza en CHSLD ont été déclarées à la santé publique au cours de la semaine.

Source : Fichier des éclosions déclarées à la Direction de santé publique du CIUSSS de l'Estrie - CHUS, consulté le 20 février à 10 h 00.

Nombre de cas d'influenza par groupe d'âge selon le type de virus, laboratoires sentinelles de l'Estrie, 2019-2020

Cumulatif du 25 août 2019 au 15 février 2020

semaine (cumul)

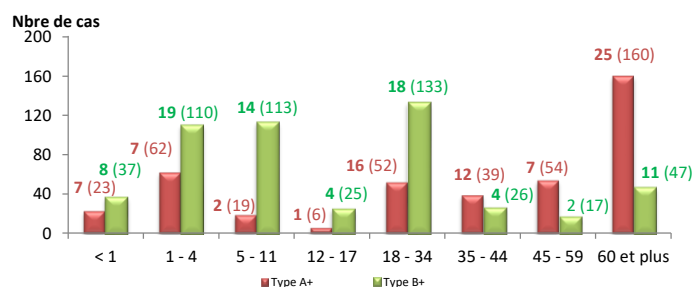
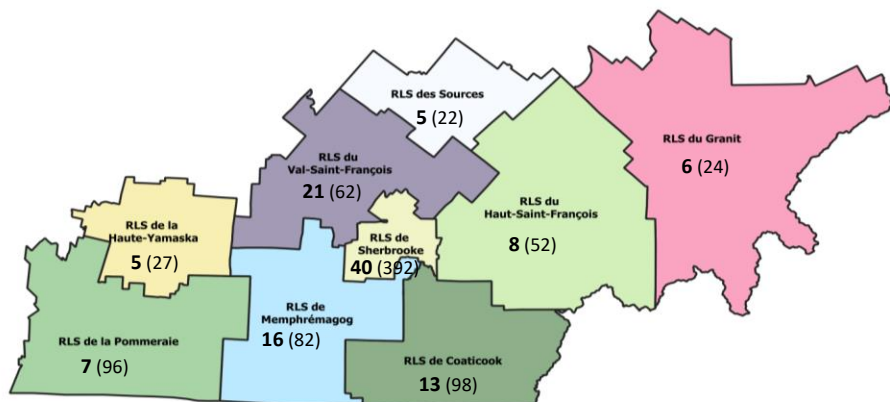


Tableau 2 - Cas d'influenza selon leur RLS de résidence

Nombre de cas d'influenza pour la semaine en cours (le cumul de cas en 2018-2019) pour chacun des RLS de l'Estrie



Semaine 7

RLS de résidence

RLS de résidence	INFLUENZA	
	sem.	cumul
Granit	6	24
Des Sources	5	22
Haut-Saint-François	8	52
Val Saint-François	21	62
Sherbrooke	70	392
Coaticook	13	98
Memphrémagog	16	82
Haute-Yamaska	5	27
Pommeraiie	7	96
RLS inconnu	2	35
Estrie	153	890
Autres régions	4	34

Graphique 4 - Syndrome d'allure grippal au service Info-santé

Pourcentage des appels à Info-santé reliés au syndrome d'allure grippal (SAG) par semaine CDC, Estrie, 2019-2020

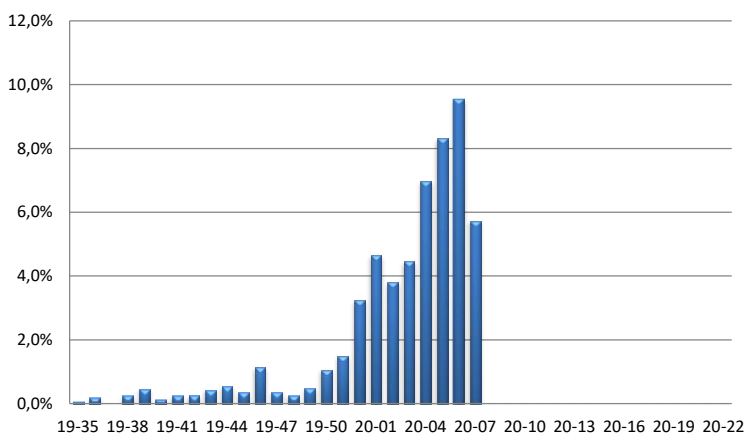


Tableau 3 - Hospitalisations reliées à l'influenza au CHUS

Nombre d'hospitalisations reliées à l'influenza au CHUS pour la semaine en cours, selon le RLS de résidence de l'utilisateur, Estrie, 2019-2020

Tranches d'âge	Semaine 7			Cumul. des cas
	RLS de résidence Estrie		Inconnu ou autres régions	
	Sherb	Autres RLS		
< 1 an	1			15
1 - 4 ans	1		1	12
5 - 11 ans	2	1		13
12 - 17 ans				4
18 - 34 ans				7
35 - 44 ans	1	1		3
45 - 59 ans		2		13
60 ans ou plus	6	13		97
TOTAL	11	17	1	164

Source : Laboratoire sentinelle du CHUS - Hôpital Fleurimont

Tableau 4 - Données en provenance des laboratoires sentinelles de l'Estrie

Laboratoires		INFLUENZA									
		Données de la semaine débutant le 9 février 2020					Données cumulatives du 25 août 2019 au 15 février 2020				
		Tests positifs				Total de tests	Tests positifs				Total de tests
		Type A	Type B	Total	Taux positivité		Type A*	Type B	Total	Taux positivité	
	Nbre	Nbre	Nbre	%	Nbre	Nbre	Nbre	Nbre	%	Nbre	
CHUS	Antigène							1	1	100,0	1
	PCR	74	74	148	43,9	337	363	423	786	29,6	2 657
Total CHUS		74	74	148	43,9	337	363	424	787	29,6	2 658
Pommeraiie		3	6	9	26,5	34	52	85	137	29,9	458
TOTAL LAB. ESTRIE		77	80	157	42,3	371	415	509	924	29,7	3 116
TOTAL LAB. QUÉBEC		1 058	998	2 056	35,5	5 790	8 901	8 355	17 256	23,4	73 726

VRS ¹					
Données sem début 9 février 2020			Données cumul au 15 février 2020		
VRS positifs		Total de tests	VRS positifs		Total de tests
Nbre	%		Nbre	%	
14	23,7	59	129	21,9	588
					53
14	23,7	59	129	20,1	641
		23	18	4,3	414
14	17,1	82	147	13,9	1 055
556	10,5	5 292	5 482	7,9	69 212

*Tests + de type A pour l'Estrie : 3 sous-type H1
9 sous-type H3
403 sous-type inconnu

Note : ¹ Virus respiratoire syncytial

Les données de laboratoire présentées dans le présent bulletin concernent les laboratoires sentinelles, c'est-à-dire les laboratoires qui participent au programme de surveillance de l'influenza et des autres virus des voies respiratoires du Laboratoire de santé publique du Québec (LSPQ).

Source : Institut national de santé publique, surveillance de l'influenza et des infections respiratoires virales.

Pour de plus amples informations sur la grippe saisonnière, consultez la publication du MSSS :

[Flash grippe.](#)

Pour de plus amples informations sur ce bulletin de surveillance, contactez la D^{re} Louise Frenette au numéro suivant : 819 829-3400, poste 42532.

Direction de santé publique, Centre intégré universitaire de santé et de services sociaux de l'Estrie - Centre hospitalier universitaire de Sherbrooke.