

BULLETIN DE SURVEILLANCE DE L'INFLUENZA EN ESTRIE, SAISON 2019-2020

Semaine : 20 - 9

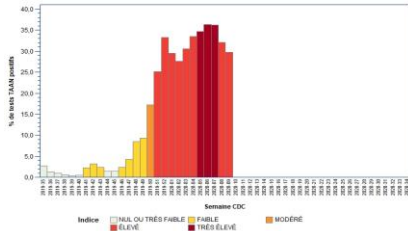
Début : 23 février 2020

Fin : 29 février 2020

Graphique 1 - Indice d'activité grippale au Québec

Tableau 1 - Indice composé d'impact grippal (ICIG)

Semaine se terminant le 29 février 2020 : **Indice ÉLEVÉ (tendance à la baisse)**



N/D

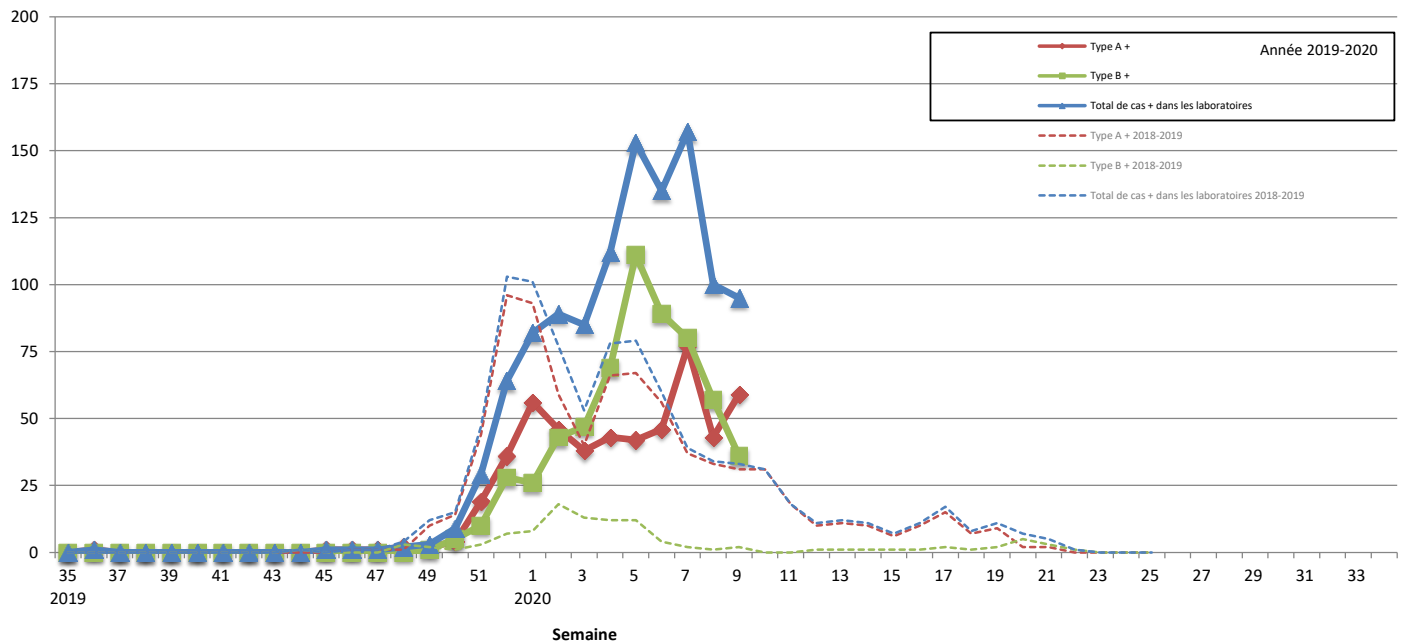
Données du portail des virus respiratoires, Laboratoire de santé publique du Québec
Rapport de l'onglet Influenza produit par l'Infocentre de santé publique
à l'Institut national de santé publique du Québec, le 5 mars 2020.

FL = Hôpital Fleurimont, HD = Hôtel-Dieu, MM = Memphrémagog, CO = MRC-de-Coaticook, LM = Granit, AS = Hôpital Asbestos, BM = Hôpital BMP, GR = CH de Granby, ND = Non disponible
* = ICIG >= 7
** = ICIG >= 7 pour trois jours et plus (seuil pour lequel des actions sont requises)
Sources : Console provinciale des urgences et RQSUCH

Graphique 2 - Rapport de l'onglet Influenza produit par l'Infocentre de santé publique

Nombre de cas d'influenza par semaine dans les laboratoires sentinelles de l'Estrie, 2019-2020

Nbre de cas



Éclosions

Graphique 3 - Groupe d'âge

Nombre d'éclosions d'influenza selon le lieu d'exposition et la date de déclaration, Estrie, 2019-2020

Semaine 9 Deux (2) éclosions d'influenza en CHSLD ont été déclarées à la santé publique au cours de la semaine.

Source : Fichier des éclosions déclarées à la Direction de santé publique du CIUSSS de l'Estrie - CHUS, consulté le 5 mars à 9 h 40.

Nombre de cas d'influenza par groupe d'âge selon le type de virus, laboratoires sentinelles de l'Estrie, 2019-2020

Cumulatif du 25 août 2019 au 29 février 2020

semaine (cumul)

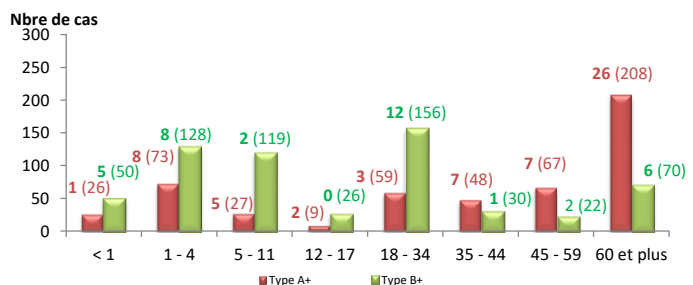
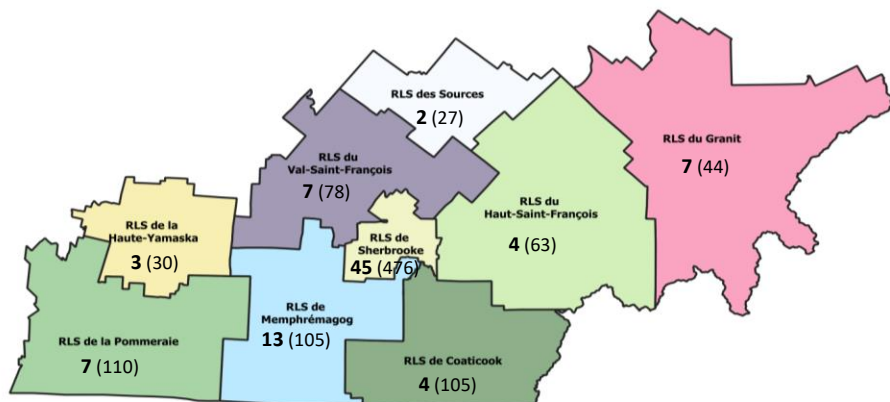


Tableau 2 - Cas d'influenza selon leur RLS de résidence

Nombre de cas d'influenza pour la semaine en cours (le cumul de cas en 2018-2019) pour chacun des RLS de l'Estrie



Semaine	INFLUENZA	
	Nombre de cas	
Semaine	sem.	cumul
	9	7
RLS de résidence		
Granit	7	44
Des Sources	2	27
Haut-Saint-François	4	63
Val Saint-François	7	78
Sherbrooke	45	476
Coaticook	4	105
Memphrémagog	13	105
Haute-Yamaska	3	30
Pommeraiie	7	110
RLS inconnu	2	44
Estrie	94	1 082
Autres régions	1	37

Graphique 4 - Syndrome d'allure grippal au service Info-santé

Pourcentage des appels à Info-santé reliés au syndrome d'allure grippal (SAG) par semaine CDC, Estrie, 2019-2020

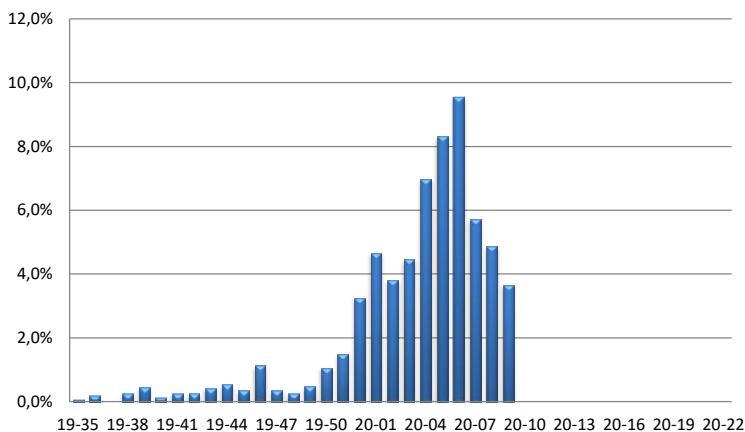


Tableau 3 - Hospitalisations reliées à l'influenza au CHUS

Nombre d'hospitalisations reliées à l'influenza au CHUS pour la semaine en cours, selon le RLS de résidence de l'utilisateur, Estrie, 2019-2020

Semaine	RLS de résidence			Cumul. des cas
	Estrie		Inconnu ou autres régions	
Tranches d'âge	Sherb	Autres RLS		
	< 1 an	1		
1 - 4 ans	2	1		16
5 - 11 ans				13
12 - 17 ans				4
18 - 34 ans	1			9
35 - 44 ans	1			4
45 - 59 ans	1			15
60 ans ou plus	14	3		126
TOTAL	20	4	0	205

Source : Laboratoire sentinelle du CHUS - Hôpital Fleurimont

Tableau 4 - Données en provenance des laboratoires sentinelles de l'Estrie

Laboratoires		INFLUENZA									
		Données de la semaine débutant le 23 février 2020					Données cumulatives du 25 août 2019 au 29 février 2020				
		Tests positifs				Total de tests	Tests positifs				Total de tests
		Type A	Type B	Total	Taux positivité		Type A*	Type B	Total	Taux positivité	
		Nbre	Nbre	Nbre	%	Nbre	Nbre	Nbre	%	Nbre	
CHUS	Antigène							1	100,0	1	
	PCR	56	29	85	32,6	261	458	499	957	30,1	3 180
Total CHUS		56	29	85	32,6	261	458	500	958	30,1	3 181
Pommeraiie		3	7	10	26,3	38	59	102	161	30,7	525
TOTAL LAB. ESTRIE		59	36	95	31,8	299	517	602	1 119	30,2	3 706
TOTAL LAB. QUÉBEC		1 130	489	1 619	29,4	5 501	11 103	9 542	20 645	24,3	84 820

VRS ¹					
Données sem début 23 février 2020			Données cumul au 29 février 2020		
VRS positifs		Total de tests	VRS positifs		Total de tests
Nbre	%		Nbre	%	
6	18,8	32	142	21,8	652
6	18,8	32	142	20,1	705
2	7,1	28	22	4,8	456
8	13,3	60	164	14,1	1 161
449	9,0	4 993	6 417	8,1	79 164

*Tests + de type A pour l'Estrie : 3 sous-type H1
9 sous-type H3
505 sous-type inconnu

Note : ¹ Virus respiratoire syncytial

Les données de laboratoire présentées dans le présent bulletin concernent les laboratoires sentinelles, c'est-à-dire les laboratoires qui participent au programme de surveillance de l'influenza et des autres virus des voies respiratoires du Laboratoire de santé publique du Québec (LSPQ).

Source : Institut national de santé publique, surveillance de l'influenza et des infections respiratoires virales.

Pour de plus amples informations sur la grippe saisonnière, consultez la publication du MSSS :

[Flash grippe.](#)

Pour de plus amples informations sur ce bulletin de surveillance, contactez la D^{re} Louise Frenette au numéro suivant : 819 829-3400, poste 42532.

Direction de santé publique, Centre intégré universitaire de santé et de services sociaux de l'Estrie - Centre hospitalier universitaire de Sherbrooke.