

# BULLETIN DE SURVEILLANCE DE L'INFLUENZA EN ESTRIE, SAISON 2016-2017

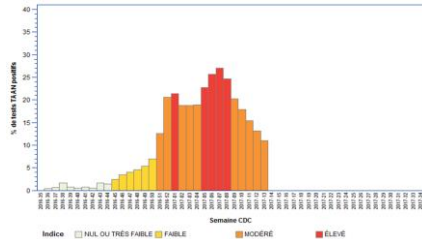
Semaine : 17 - 13

Début : 26 mars 2017

Fin : 1 avril 2017

## Graphique 1 - Indice d'activité grippale au Québec

Semaine 17-13 se terminant le 1<sup>er</sup> avril 2017 : **Indice MODÉRÉ, à la baisse**



Données du portail des virus respiratoires, Laboratoire de santé publique du Québec  
Rapport de l'onglet Influenza produit par l'Infocentre de santé publique  
à l'Institut national de santé publique du Québec, le 30 mars 2017.

## Indice composé d'impact grippal (ICIG)

	FL	HD	MM	CO	LM	AS	BM	GR
26-mars-17	1	0	1	3	3	0	0	4
27-mars-17	2	3	1	2	0	2	3	0
28-mars-17	4	4	2	4	1	2	4	3
29-mars-17	2	1	4	4	6	2	4	4
30-mars-17	3	2	4	2	5	2	4	3
31-mars-17	1	4	1	2	1	4	2	4
01-avr-17	1	4	0	5	1	6	4	2

FL = Hôpital Fleurimont, HD = Hôtel-Dieu, MM = Memphrémagog, CO = MRC-de-Coaticook, LM = Granit,  
AS = Hôpital Asbestos, BM = Hôpital BMP, GR = CH de Granby, ND = Non disponible

\* ICIG >= 7

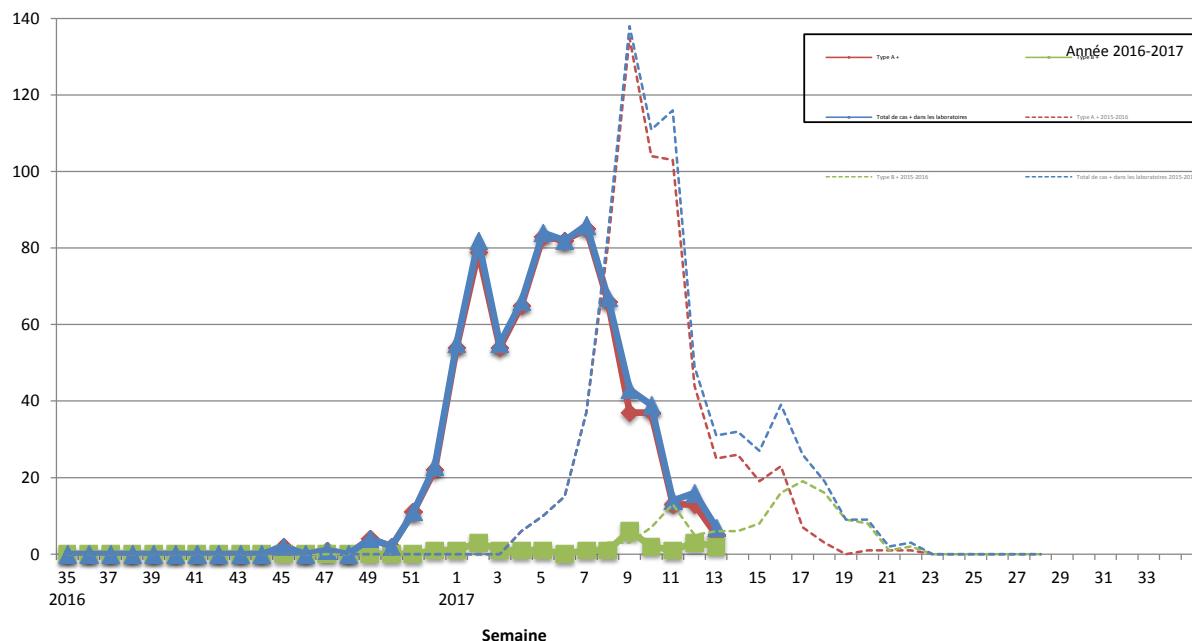
\*\* ICIG >= 7 pour trois jours et plus (seuil pour lequel des actions sont requises)

Sources : Console provinciale des urgences et RQSUCH

## Graphique 2 - Rapport de l'onglet Influenza produit par l'Infocentre de santé publique

### Nombre de cas d'influenza par semaine dans les laboratoires de l'Estrie, 2016-2017

Nbre de cas



## Éclosions

### Nombre d'éclosions d'influenza selon le lieu d'exposition et la date de déclaration, Estrie, 2016-2017

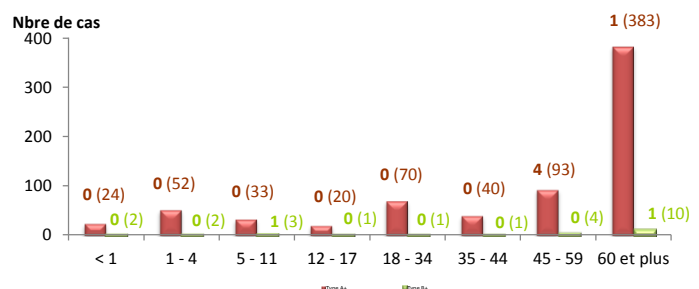
Semaine 13 Aucune épidémie d'influenza n'a été déclarée à la santé publique au cours de la semaine

## Graphique 3 - Groupe d'âge

### Nombre de cas d'influenza par groupe d'âge selon le type de virus, laboratoires de l'Estrie, 2016-2017

Cumulatif du 30 août 2015 au 1 avril 2017

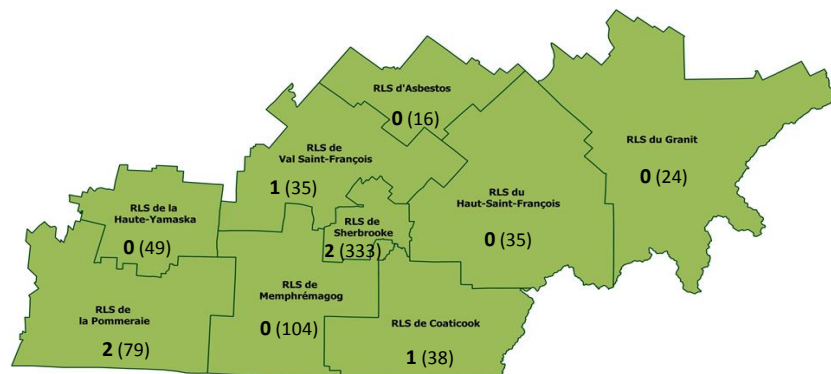
semaine (cumul)



Source : Fichier des épidémies déclarées à la Direction de santé publique du CIUSSS de l'Estrie - CHUS.

#### Graphique 4 - Cas d'influenza selon leur RLS de résidence

Nombre de cas d'influenza pour la semaine en cours (le cumul de cas en 2016-2017) pour chacun des RLS de l'Estrie



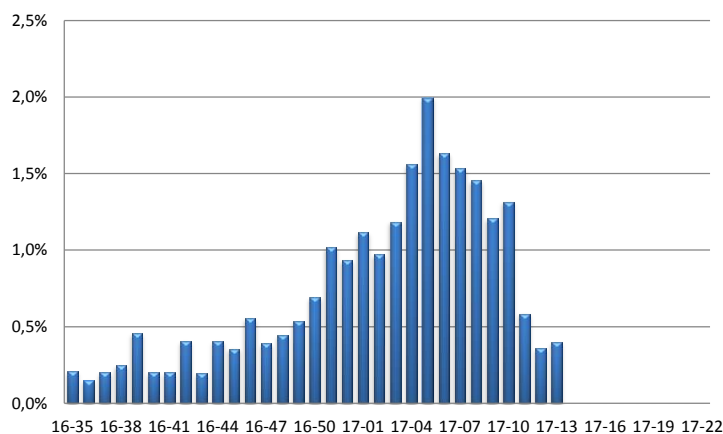
Semaine 13

RLS de résidence

RLS de résidence	INFLUENZA	
	Nombre de cas	
	sem.	cumul
Granit	0	24
Asbestos	0	16
Haut-Saint-François	0	35
Val Saint-François	1	35
Sherbrooke	2	333
Coaticook	1	38
Memphrémagog	0	104
Haute-Yamaska	0	49
Pommerai	2	79
RLS inconnu	1	4
<b>Estrie</b>	<b>7</b>	<b>717</b>
Autres régions	0	22

#### Graphique 5 - Syndrome d'allure grippal au service Info-santé

Pourcentage des appels à Info-santé reliés au syndrome d'allure grippal (SAG) par semaine CDC, Estrie, 2016-2017



#### Hospitalisations reliées à l'influenza au CHUS

Nombre d'hospitalisations reliées à l'influenza au CHUS pour la semaine en cours, selon le RLS de résidence de l'utilisateur, Estrie, 2016-2017

Semaine 13		RLS de résidence		Cumul. des cas
Tranches d'âge	Estrie		Inconnu ou autres régions	
	Sherb	Autres RLS		
< 1 an				13
1 - 4 ans				5
5 - 11 ans				6
12 - 17 ans				6
18 - 34 ans				4
35 - 44 ans				1
45 - 59 ans	1			19
60 ans ou plus				150
TOTAL	1	0	0	204

Source : Laboratoire du CHUS - Hôpital Fleurimont

Source : Laboratoire du CHUS - Hôpital Fleurimont

#### Données en provenance des laboratoires de l'Estrie

Laboratoires		INFLUENZA									
		Données de la semaine débutant le 26 mars 2017					Données cumulatives du 30 août au 1 avril 2017				
		Tests positifs				Total de tests	Tests positifs				Total de tests
		Type A	Type B	Total	Taux positivité %		Type A*	Type B	Total	Taux positivité %	
		Nbre	Nbre	Nbre	%		Nbre	Nbre	Nbre	%	
CHUS	Culture virale	0	0	0		0	0	0	0		0
	Antigène	0	0	0		0	0	0	0		0
	PCR	3	2	5	6,1	82	595	19	614	21,7	2 824
	<b>Total CHUS</b>	<b>3</b>	<b>2</b>	<b>5</b>	<b>6,1</b>	<b>82</b>	<b>595</b>	<b>19</b>	<b>614</b>	<b>21,7</b>	<b>2 824</b>
Granit		0	0	0		0	0	0	0		3
Des Sources		0	0	0		0	1	0	1	12,5	8
Pommerai		2	0	2	13,3	15	119	5	124	19,8	626
<b>TOTAL LAB. ESTRIE</b>		<b>5</b>	<b>2</b>	<b>7</b>	<b>7,2</b>	<b>97</b>	<b>715</b>	<b>24</b>	<b>739</b>	<b>21,4</b>	<b>3 461</b>
<b>TOTAL LAB. QUÉBEC</b>		<b>219</b>	<b>51</b>	<b>270</b>	<b>10,8</b>	<b>2 498</b>	<b>10 320</b>	<b>422</b>	<b>10 742</b>	<b>15,4</b>	<b>69 709</b>

\* Cumul de tests + de type A : 595 H3N2  
0 H1N1  
120 Inconnu

VRS <sup>1</sup>					
Données sem début 26 mars 2017			Données cumul au 1 avril 2017		
VRS positifs		Total de tests	VRS positifs		Total de tests
Nbre	%	Nbre	Nbre	%	Nbre
0		0	0		0
2	9,5	21	194	32,7	594
1	9,1	11	91	27,1	336
3	9,4	32	285	30,6	930
0		0	0		0
0		0	0		0
4	26,7	15	85	14,8	573
7	14,9	47	370	24,6	1 503
<b>203</b>	<b>10,0</b>	<b>2 037</b>	<b>6 584</b>	<b>12,3</b>	<b>53 482</b>

Note : <sup>1</sup> Virus respiratoire syncytial

Source : Institut national de santé publique, surveillance de l'influenza et des infections respiratoires virales.

Pour de plus amples informations sur la grippe saisonnière, consultez la publication du MSSS : [Flash grippe](#).

Pour de plus amples informations sur ce bulletin de surveillance, contactez Dre Suzanne Ménard au numéro suivant : 819 829-3400, poste 42477.

Direction de santé publique, Centre intégré universitaire de santé et de services sociaux de l'Estrie - Centre hospitalier universitaire de Sherbrooke.