

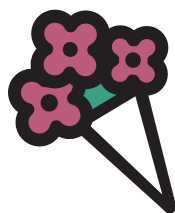
Entente de principe personnel catégorie 3: signature le 13 mai



C'est le vendredi 13 mai que l'entente de principe entérinée au cours des dernières semaines sera officiellement signée. Seront ensuite mises en œuvre les activités prévues aux plans d'action et de communication pour bien vous informer sur les prochaines étapes, qui mèneront au rattachement permanent des employés syndiqués et non syndiqués de la catégorie 3 des directions administratives et de soutien aux cadres supérieurs.

D'autre part, la direction est consciente que la liste des rattachements comprenant les particularités de localisation du personnel (port d'attache à plus de 50 kilomètres ou dans une autre municipalité) a circulé de façon différente à l'occasion des assemblées syndicales et lors des rencontres avec le personnel non syndiqué. Ainsi, dès la signature de l'entente, les modalités de diffusion de cette liste vous seront communiquées.

Merci à vous tous d'être là!



MAI - Mois national de la physiothérapie

5 MAI 2016 - Journée internationale des sages-femmes

5 MAI 2016 - Journée des infirmières et infirmiers
auxiliaires du Québec

La santé, c'est aussi psychologique!

Cette semaine, le CIUSSS de l'Estrie – CHUS vous invite à adopter 7 petits trucs qui vous aideront à vous sentir bien dans votre tête.



RAPPEL D'ALIMENTS

Vaccination massive contre l'hépatite A

En lien avec le rappel de sacs de petits fruits de Costco possiblement contaminés par le virus de l'hépatite A, le CIUSSS de l'Estrie – CHUS a procédé à la vaccination de quelque 350 personnes durant la dernière semaine. L'opération la plus importante s'est effectuée à l'école du Sacré-Cœur de Sherbrooke, où 170 personnes ont été vaccinées en trois heures.

Quatre directions ont travaillé de concert, entre autres avec la commission scolaire, afin d'organiser ce marathon en un temps record: DSG, DProgrJeun, DSPub et la DRHCAJ, et ce, dans chacun des neuf RLS. Notons que moins de 24 heures ont séparé le signalement à la Santé publique et le début de la vaccination à l'école. **MERCI À TOUS!**



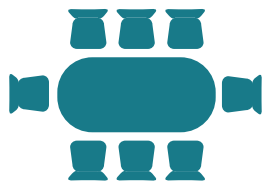
L'opération à l'école du Sacré-Cœur a permis de vacciner 170 élèves et membres du personnel qui auraient pu être contaminés par le virus de l'hépatite A. Chapeau aux vaccinateurs!

Tournée de la PDG et de son équipe

La 3^e tournée de M^{me} Gauthier et de son équipe se déroulera en mai et portera sur la trajectoire de soins et services liés au cancer. Des directeurs cliniques et administratifs visiteront des équipes faisant partie de cette trajectoire, et cela dans tous les RLS de notre territoire. Ils rencontreront aussi des usagers touchés par cette maladie. Cette fois-ci, il n'y aura pas de réunion avec l'ensemble du personnel.

Voir **l'intranet** pour connaître les dates et lieux de la tournée. Des photos seront ajoutées à la suite des visites.

Harmonisation des processus de réservation de salles



La Direction des services techniques travaille actuellement à uniformiser les processus de réservation de salles dans toutes les installations du CIUSSS de l'Estrie – CHUS. La solution retenue, le logiciel « ADE Booking », déjà utilisé à l'Hôpital Fleurimont et à l'Hôtel-Dieu de Sherbrooke de même qu'à la Faculté de médecine et des sciences de la santé de l'Université de Sherbrooke, offrira au personnel un seul et même outil permettant de réserver de façon autonome des salles dans l'ensemble des installations.

Par ce même logiciel, les utilisateurs auront notamment accès à l'information sur les salles disponibles (lieux, ouverture des salles, vocation, comment s'y rendre, équipements, etc.) afin de pouvoir faire un choix répondant à leurs besoins.

Le déploiement se fera en septembre prochain, offrant dès lors la possibilité d'effectuer des réservations pour l'année 2017. La réservation des bureaux polyvalents se fera également par ce logiciel (liste de ces bureaux et détails pour les réserver à venir sous peu).

SI VOUS N'AVEZ PAS DÉJÀ « ADE BOOKING »

Pour les installations n'ayant pas présentement « ADE Booking », il est important de ne pas placer de réservations dans vos systèmes actuels au-delà du 31 décembre 2016, car dès janvier 2017 seules les réservations enregistrées dans « ADE Booking » seront effectives.

D'autres informations concernant l'implantation du logiciel, la documentation quant à son utilisation, les personnes-ressources qui pourront vous aider lorsque le système sera implanté, etc., vous seront communiquées tout au long de l'avancée de ce projet. Les personnes qui utilisent déjà le système « ADE Booking » seront sous peu informées de la procédure pour les rencontres récurrentes de l'année 2016-2017.

D'autres déménagements prévus sous peu



Voir **l'intranet** pour les détails.

COURRIELS

Où trouver les groupes des gestionnaires



Les groupes courriel des gestionnaires sont désormais placés dans le carnet SSSS. Ils sont identifiés ainsi :

- 05 CIUSSSE-CHUS Gestionnaires administratifs
- 05 CIUSSSE-CHUS Gestionnaires CIUSSSE-CHUS (tous les gestionnaires)
- 05 CIUSSSE-CHUS Gestionnaires cliniques

Si vous avez conservé une liste des gestionnaires dans vos carnets personnels, il faut la détruire et utiliser ces nouveaux groupes. Par ailleurs, comme il n'y a pas de groupes par installation ou ancien établissement, il est important d'inscrire dans l'objet de vos courriels à qui vous vous adressez. Exemple : Aux employés du CLSC Speid.

NOMINATION

NANCY DESAUTELS

Conseillère cadre sécurité civile, Direction générale

À L'AGENDA DES FONDATIONS

6 MAI

Cockt'ELLE en noir pour la Fondation du CSSS de la MRC-de-Coaticook (info : 819 849-7931)

10 MAI

Souper homards à volonté à la Brasserie Le Dauphin pour l'unité de pédiatrie de l'Hôpital Fleurimont (info : fondationchus.org)

15 MAI

Brunch BMP (info : fondationbmp.ca)



La *ViEtrine express* est publiée par la Direction des ressources humaines, des communications et des affaires juridiques

Vous avez des sujets à proposer?

Écrivez-nous à journal.ciussse-chus@ssss.gouv.qc.ca

Informations complémentaires à santeestrie.qc.ca

Icônes créés par www.flaticon.com

Prochain numéro : 9 mai 2016

Centre intégré universitaire de santé et de services sociaux de l'Estrie – Centre hospitalier universitaire de Sherbrooke

Québec

