

TOURNÉE DE LA PDG ET DE SON ÉQUIPE / PRINTEMPS 2016

Cette semaine, des équipes de directeurs cliniques et administratifs visiteront des services et rencontreront des équipes ainsi que des usagers liés à la trajectoire de cancérologie dans six de nos neuf réseaux locaux de services (RLS) :

11 MAI - RLS de Coaticook, Memphrémagog, Granit et Haut-Saint-François

12 MAI - RLS de La Pommeraie et Haute-Yamaska

Les directeurs seront présents dans les cafétérias à l'heure du dîner au CIUSSS de la MRC-de-Coaticook le 11 mai et à l'Hôpital Brome-Missisquoi-Perkins de Cowansville le 12 mai. Venez les rencontrer! Prochaines visites : 31 mai pour les RLS d'Asbestos, du Val-Saint-François et de Sherbrooke, 1^{er} juin pour le RLS de Sherbrooke également.

Déménagements à Asbestos et Windsor



CENTRE DE LA PROTECTION DE L'ENFANCE ET DE LA JEUNESSE

Asbestos - nouvelle adresse dès le 19 mai : 603, boulevard Simoneau

Windsor - nouvelle adresse dès le 26 mai : 79, rue Allen

MODULE SANTÉ AU TRAVAIL

Windsor - nouvelle adresse dès le 26 mai : 79, rue Allen



La VIETrine sera publiée tous les deux mois.
La VIETrine express continuera de paraître chaque semaine.

Nicole Dubuc reçoit le prix Florence 2016



Nicole Dubuc, directrice du Centre de recherche sur le vieillissement (CdRV), a reçu *ex æquo* le prix Florence 2016, catégorie Recherche en sciences infirmières. L'Ordre des infirmières et infirmiers du Québec (OIIQ) remet ce prix à des infirmières qui marquent de façon exceptionnelle l'essor de leur profession. Mme Dubuc a développé une expertise internationale dans l'organisation des soins et des services aux personnes âgées (profils ISO-SMAF, etc.).

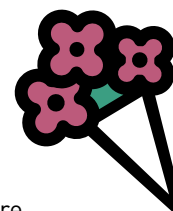
Deux prix pour l'ex-Centre de réadaptation Estrie



L'Association paritaire pour la santé et la sécurité du travail du secteur des affaires sociales (ASSTSAS) a décerné le **prix « Initiative »** à l'ancien Centre de réadaptation Estrie (CRE) **pour le projet d'entretien préventif régional des lève-personnes.**

De son côté, la Société québécoise de psychologie du travail et des organisations (SQPTO) lui a accordé le **prix « Projet phare » pour la démarche d'appréciation de la contribution du personnel.** Bravo à tous les gens concernés!

Merci à vous tous d'être là!



9 AU 16 MAI 2016

Semaine de la profession infirmière

11 MAI

Journée internationale de l'infirmière en Estrie
(oiiq.org section Estrie ou 819 346-6890
pour connaître les activités)

Bravo à l'Hôpital de Granby!



Le 3 mai, la Commission des normes, de l'équité, de la santé et de la sécurité du travail (CNESST) célébrait les Grands Prix santé et sécurité du travail 2016. L'Hôpital de Granby a reçu le prix Bronze, catégorie Innovation, pour sa station de levage sécuritaire destinée aux chariots de distribution alimentaire. Chapeau!



Daniel Cyr, directeur adjoint – volet approvisionnement et logistique; Cédric Lambert, chef de service – installations matérielles dans le RLS de la Haute-Yamaska; Samuel Michaud, mécanicien d'entretien à l'Hôpital de Granby (et inventeur de la station de levage) Crédit photo : CNESST

Nous avons regroupé nos pages Facebook!



Ce 5 mai, nous avons commencé à renommer les pages Facebook des anciens établissements qui composent notre CIUSSS dans le but de les regrouper pour mieux parler de notre nouvelle réalité.

La page liée au site santeestrie.qc.ca est devenue la page **Santé Estrie** qui s'attarde à nos bons coups, nos belles histoires et nos réussites. Une deuxième page s'appellera **CIUSSS de l'Estrie – CHUS** et fera la promotion de la vie au travail dans une optique de recrutement. Enfin, la page **Équipe de la santé publique** demeurera fidèle à son nom et sa mission : prévention et promotion de la santé publique. Les comptes **Twitter** et **Linked In** ont également été regroupés. Continuez de nous suivre et consultez l'intranet pour plus de détails!

SOUTIEN À LA MOBILITÉ DU PERSONNEL

Plusieurs bureaux polyvalents maintenant disponibles

Des bureaux polyvalents, simples pour les gestionnaires et multiples pour tout le personnel en mobilité, ont fait leur apparition dans presque tous nos réseaux locaux de services (RLS), répondant ainsi à un besoin grandissant. Voir la liste détaillée dans **l'intranet**.

Il s'agit pour l'instant de simples pied-à-terre pour les personnes en mobilité et les aménagements technologiques de ces bureaux sont en cours d'analyse. D'autres bureaux polyvalents seront ajoutés graduellement dans les installations. La liste sera mise à jour dans l'intranet.

D'ici à ce que le système de réservation de salles ADE Booking soit disponible cet automne, une procédure temporaire a été mise en place pour l'utilisation de ces espaces. Voir dans **l'intranet** | Boîte à outils | Outils administratifs.

NOMINATION

MÉLANIE BOUTIN

Chef de secteur – accueil et admission (Hôpital de Granby, Hôpital BMP et CSSS de Memphrémagog), DSP, intérim

À L'AGENDA DES FONDATIONS

15 MAI

Brunch BMP à l'Auberge & Spa West Brome (info : fondationbmp.ca)

12 MAI

5^e tirage-voyage du personnel et des médecins (info : fondationchus.org)

28 MAI

Défi EnBarque pour ta fondation (info : fondationchg.org/enbarque)



La *ViEtrine express* est publiée par la Direction des ressources humaines, des communications et des affaires juridiques

Vous avez des sujets à proposer?

Écrivez-nous à journal.ciussse-chus@ssss.gouv.qc.ca

Informations complémentaires à santeestrie.qc.ca

Icônes créés par www.flaticon.com

Prochain numéro : 16 mai 2016

Centre intégré
universitaire de santé
et de services sociaux
de l'Estrie – Centre
hospitalier universitaire
de Sherbrooke

Québec