

Conférence gratuite pour tous

LE MERCREDI 8 NOVEMBRE DE 17 H À 17 H 45



« Donnez au suivant » est le titre de la conférence du Dr Frédéric D'Arçon, directeur de recherche en soins intensifs, anesthésiologiste intensiviste et chercheur au Centre de recherche du CHUS. Il démystifiera le don d'organes en soulignant son importance et en abordant les aspects légaux, éthiques et économiques.

La conférence sera présentée à l'auditorium de l'Hôtel-Dieu de Sherbrooke (porte 54), ainsi qu'en visioconférence :

- **Unité de médecine familiale La Pommeraie** (salle 1)
1599, rue du Sud, suite 110, Cowansville
- **Hôpital, CLSC et centre d'hébergement d'Asbestos**
(salle communautaire) - 475, 3^e Avenue, Asbestos
- **Centre de santé et de services sociaux du Granit – Point de service de Lac-Mégantic** (salle La Chapelle)
3675, rue du Foyer, Lac-Mégantic

Le stationnement sera gratuit sur tous les sites.

La conférence sera suivie de la séance publique d'information du CIUSSS de l'Estrie – CHUS (voir l'encadré ci-dessous).

CONSEIL D'ADMINISTRATION

Séance publique d'information

DATE : 8 novembre 2017

HEURE : 17 h 50

LIEU : auditorium de l'Hôtel-Dieu de Sherbrooke (porte 54)

EN VISIOCONFÉRENCE : dans les RLS de La Pommeraie, d'Asbestos et du Granit (voir texte précédent)

Tous sont les bienvenus!



Présentation du rapport annuel de gestion, des résultats financiers et du rapport annuel sur l'application de la procédure d'examen des plaintes et l'amélioration de la qualité des services, pour l'exercice financier s'étant terminé le 31 mars 2017.

Conversion d'heures de remplacement en 86 postes

PREMIÈRE PHASE DANS LES CHSLD DE L'EX-CSSS-IUGS

Cette mesure permettra, entre autres, d'améliorer la stabilité des équipes de travail et d'avoir éventuellement des impacts sur les heures supplémentaires. Les changements se retrouveront, dès le 12 novembre, à l'horaire des employés concernés. N'oubliez pas de consulter votre horaire si vous êtes touché.



LOGIBEC

Regroupement des bases de données



Les travaux visant à harmoniser et à fusionner les données des 14 systèmes Logibec actuels vont bon train. L'objectif? Regrouper dans une seule et même base de données les quelque 18 000 dossiers d'employés et rendre uniformes les processus, codes de paie, matricules, méthodes, etc.

Certains d'entre vous devront modifier leurs pratiques.

Principaux changements à court terme

- Disponibilité du relevé de présence au même moment pour tout le monde (le vendredi AVANT le début de la période de paie).
- Employés responsables de valider, modifier et approuver eux-mêmes leur relevé de présence.

Pour en savoir davantage, lisez la nouvelle complète sur la page d'accueil de l'intranet.

Prix du MSSS

DERNIÈRE CHANCE DE PROPOSER DES CANDIDATURES!

Vous pouvez soumettre des candidatures jusqu'au 10 novembre. Un comité interne sélectionnera une candidature par domaine. Les candidatures sélectionnées seront entérinées par le C. A. et transmises au MSSS.

Ne manquez pas cette occasion de faire rayonner des réalisations de nos équipes! Détails et lien vers les formulaires de candidature dans l'intranet : **Nouvelles et actualités**



Merci à vous d'être là!

5 AU 11 NOVEMBRE | Semaine des technologues en radiation médicale

9 NOVEMBRE | Journée provinciale Hygiène et salubrité

Fais pas ta b'lette!

LA CONFIDENTIALITÉ, ÇA NOUS CONCERNE TOUS

Une mignonne petite belette fait son apparition en novembre! Elle est là pour nous faire sourire mais surtout pour nous faire réfléchir aux violations de confidentialité et à leurs conséquences. Vivez une de ses aventures chaque lundi de novembre (6, 13, 20 et 27 novembre)!

Voir le bandeau sur la page d'accueil de l'intranet.

Réalisé grâce au Fonds Brigitte-Perreault, ce projet de quatre capsules vidéo de type *cartoon* est aussi appuyé par le CM, le CII et le CMDP.





Un mythe et une réalité

Membres de la communauté interne

MYTHE

Comme membre de la communauté interne de l'établissement, je n'ai plus besoin d'afficher ma vignette de stationnement puisque c'est maintenant géré par plaque d'immatriculation. **FAUX.** Votre vignette doit être suspendue au rétroviseur en tout temps. Sinon, vous vous exposez à une amende. Une gestion uniquement par plaque est envisagée mais ne s'actualisera pas à court terme.

Usagers et visiteurs

RÉALITÉ

Les systèmes de paiement ont été changés, car plusieurs étaient désuets. Il y avait beaucoup de plaintes et les coûts d'entretien étaient élevés. Certains systèmes ne permettaient pas de gérer la gratuité de 30 minutes et les tarifs modulés exigés par le MSSS. L'uniformisation permet aussi la transférabilité du permis d'une installation à une autre.

Rehaussement du système de messagerie vocale



DANS CERTAINES INSTALLATIONS

La Direction des ressources informationnelles et des technologies (DRIT) poursuit ses travaux de rehaussement de la téléphonie. Le 7 novembre, de 19 h à minuit environ, les systèmes de messagerie vocale suivants feront l'objet de travaux, **pour toutes les boîtes vocales dont le numéro commence par 4 :**

- ex-CSSS-IUGS
- ex-Centre de réadaptation de l'Estrie
- ex-Agence de la santé et des services sociaux de l'Estrie, incluant le Centre d'assistance régional

Ces systèmes de messagerie vocale seront jumelés à celui de l'Hôpital Fleurimont et de l'Hôtel-Dieu de Sherbrooke (ex-CHUS).

À la suite de ce changement, il sera nécessaire pour toutes les personnes concernées de réinitialiser leur boîte vocale.

Il n'est pas possible de transférer les messages non écoutés ou sauvegardés vers le nouveau système. Toutefois, les personnes concernées auront accès à leur ancienne boîte vocale jusqu'au 15 décembre 2017.

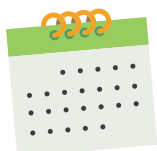
Renseignements et procédures dans les nouvelles, sur la **page d'accueil de l'intranet.**

Affichage de postes à l'interne

CALENDRIER UNIFORMISÉ

Désormais, les postes à combler seront affichés à la même période pour l'ensemble de l'établissement*. La prochaine période : du 16 novembre au 1^{er} décembre 2017.

*Sauf pour la catégorie 1 de l'ex-CHUS, qui fonctionne par registre de postes en continu.



Au profit de la Fondation du CHUS

La télé, la radio et le Web de Radio-Canada se mobilisent pour la santé des gens de chez nous, dans le cadre de l'événement médiatique annuel « Au cœur de la vie ».

Dès maintenant, et au cours des prochains jours, découvrez des reportages Web captivants. Le **vendredi 17 novembre**, les deux émissions de radio régionales d'ICI Radio-Canada Première feront appel à votre générosité, et Jean-Philippe Wauthier vous donne rendez-vous de 19 h à 21 h sur ICI Radio-Canada télé!

Six fondations participent au blitz téléphonique et bénéficieront des retombées de cette collecte de fonds.

Pour lire les reportages Web, connaître toute la programmation de l'événement ou encore pour faire un don, visitez ici.radio-canada.ca/estrie/au-cœur-de-la-vie.



Harmonisation des exigences pour le secteur bureau

POUR LES EMPLOYÉS DES RLS DE LA HAUTE-YAMASKA ET DE LA POMMERAIE

Les agentes administratives* (classes 1, 2 et 4), les secrétaires médicales et les techniciennes en administration sont invitées à mettre à jour leur profil de compétences.

Pour ce faire, certains tests seront à passer ou repasser. Ces tests auront lieu à l'Hôpital de Granby et vous devez vous inscrire **avant le 1^{er} décembre.**

Le tableau global des exigences du secteur bureau de même que les modalités pour s'inscrire aux tests se trouvent dans l'intranet : **Espace employés | Affichage de postes, garanties d'heures et Nominations | Exigences secteur bureau**

À L'AGENDA DES FONDATIONS



Pour connaître toutes les activités des fondations, consultez santeestrie.qc.ca | Fondations

La *VI*itrine express est publiée par la Direction des ressources humaines, des communications et des affaires juridiques

Vous avez des sujets à proposer?

Écrivez-nous à bulletinlaviitrine.ciussse-chus@ssss.gouv.qc.ca

Informations complémentaires à santeestrie.qc.ca

Icônes créés par flaticon.com

Prochain numéro : **13 novembre 2017**

Centre intégré
universitaire de santé
et de services sociaux
de l'Estrie - Centre
hospitalier universitaire
de Sherbrooke

Québec