

## NOMINATION À LA DIRECTION GÉNÉRALE

### M. Rémi Brassard, DGA



Nous sommes heureux d'annoncer la nomination de M. Rémi Brassard au poste de directeur général adjoint aux programmes sociaux et de réadaptation, entérinée lors de la séance spéciale du conseil d'administration le 8 novembre dernier.

M. Brassard occupera ses nouvelles fonctions à compter du 20 novembre prochain. Ce poste était laissé vacant par le départ de M. Carol Fillion en septembre dernier.

M. Brassard possède une solide expérience dans le réseau de la santé et des services sociaux, ayant occupé notamment les postes de directeur général adjoint et directeur général intérimaire du CSSS de la Haute Yamaska (avant la transformation du réseau), puis de directeur des services multidisciplinaires au CIUSSS de l'Estrie – CHUS.

La direction et le C.A. sont très heureux de pouvoir compter sur la rigueur, le leadership et l'ouverture à l'innovation de M. Brassard. Nous l'assurons de notre entière collaboration dans la poursuite de nos objectifs communs.

## MANDAT RENOUVELÉ

### D<sup>re</sup> Mélissa Généreux, DSPublique

Pour faire suite à la recommandation du C.A. de notre établissement, le ministre de la Santé et des Services sociaux a renouvelé le mandat de D<sup>re</sup> Mélissa Généreux comme directrice de santé publique au CIUSSS de l'Estrie – CHUS. Nous félicitons D<sup>re</sup> Généreux pour ce mandat renouvelé et nous lui exprimons toute notre confiance et notre plaisir de travailler avec elle.



## FAITS SAILLANTS DE 2016 - 2017

### Consultez le rapport annuel

Lors de la séance publique d'information annuelle du CIUSSS de l'Estrie – CHUS, le 8 novembre dernier, le rapport annuel de gestion a été présenté. Vous pouvez consulter la version intégrale ou la synthèse, présentée de façon conviviale, à [santeestrie.qc.ca](http://santeestrie.qc.ca) :

**Médias et publications | Rapports**



### Gabarit et directive pour vous aider!

La Directive sur l'élaboration et l'adoption des documents institutionnels d'encadrement a été adoptée pour vous aider à concevoir les règlements, politiques, directives et procédures (RPDP) de l'établissement.

La directive explique entre autres :

- les caractéristiques qui différencient les RPDP, les cadres de gestion, les cadres de référence;
- les contenus à y inclure;
- les étapes d'élaboration, d'adoption et de diffusion.

De plus, le gabarit pour rédiger ces types de documents est disponible dans l'intranet : **CIUSSS de l'Estrie – CHUS | Règlements, politiques, directives et procédures**

Vous trouverez aussi réunis à cet endroit les règlements, politiques, directives et procédures existantes.

#### Des questions?

Communiquez avec l'équipe de gestion documentaire : [gestiondocumentaire.ciusse-chus@ssss.gouv.qc.ca](mailto:gestiondocumentaire.ciusse-chus@ssss.gouv.qc.ca).

## LE 14 DÉCEMBRE

### Spectacle de Mario Jean

Presque la moitié des billets sont déjà vendus! Ne manquez pas votre chance et réservez le vôtre dans l'intranet avant le 1<sup>er</sup> décembre. Le coût de 24 \$ inclut le stationnement, le vestiaire et une consommation.



### Fais pas ta b'lette!

#### LA CONFIDENTIALITÉ, ÇA NOUS CONCERNE TOUS

Avez-vous fait connaissance avec la belette la semaine dernière? Une autre aventure sur la confidentialité vous attend dès aujourd'hui! Voir le bandeau sur la page d'accueil dans l'intranet. Deux autres capsules à venir les 20 et 27 novembre!

Réalisé grâce au Fonds Brigitte-Perreault, ce projet de quatre capsules vidéo de type *cartoon* est appuyé par le CM, le CII et le CMDP.



## STATIONNEMENT

### Un mythe et une réalité

Membres de la communauté interne

#### MYTHE

Si je me déplace dans une autre installation que mon port d'attache, je peux me garer dans les stationnements réservés aux visiteurs, usagers et bénévoles, payer à l'horodateur et réclamer les frais dans mon compte de dépenses. **FAUX.** Si vous n'avez pas la vignette qui correspond au stationnement que vous devez utiliser (ex. : il faut une vignette orange zone 1 et vous avez une vignette verte zone 2), vous devez emprunter une vignette G à l'un des différents endroits indiqués dans l'intranet : **Espace Employés | Stationnement | Déplacements entre les installations.** Il n'y a plus de remboursement pour les frais de stationnement dans nos installations.

Usagers et visiteurs

#### RÉALITÉ

À l'Hôpital Fleurimont, il est maintenant interdit aux usagers et visiteurs de stationner dans les espaces réservés aux employés. Tel que l'indique la nouvelle signalisation, les usagers et visiteurs, ainsi que les bénévoles, doivent donc utiliser les stationnements leur étant réservés du côté de l'urgence. De plus, 60 nouveaux espaces ont été ajoutés, pour eux, dans le stationnement situé face à la Faculté de médecine et des sciences de la santé (FMSS | édifice Z-7). Ces modifications permettront aux employés de récupérer tous les espaces de stationnement leur étant dédiés.

## DÉMARCHE QUALITÉ

### Changement d'organisme d'agrément

Le Conseil québécois d'agrément (CQA) veillera maintenant à l'agrément de notre établissement. Il en sera de même pour l'ensemble des CISSS et CIUSSS du Québec. Cette décision découle d'un appel d'offres tenu par le MSSS. Pour les laboratoires de biologie médicale, le fournisseur d'accréditation n'est pas encore connu.

#### Agrément 2018

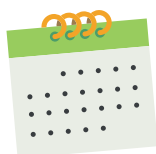
Le calendrier des secteurs évalués pourrait changer, de même que certains critères d'évaluation (détails à venir). Merci de continuer à appliquer les meilleures pratiques de soins et à œuvrer à l'amélioration continue de la qualité! Pour plus d'information, consultez l'intranet : **CIUSSS de l'Estrie – CHUS | Agrément | Bulletin Démarche Qualité | Numéro 19**



## RAPPEL

### Affichage de postes

Une période d'affichage à l'interne aura lieu du 16 novembre au 1<sup>er</sup> décembre prochains, selon le nouveau calendrier uniformisé. En effet, les postes à combler seront désormais affichés à la même période pour l'ensemble de l'établissement (sauf pour la catégorie 1 de l'ex-CHUS, qui fonctionne par registre de postes en continu).



## À BAS LA GRISAILLE DE NOVEMBRE!

### La Capitale veut égayer vos pauses



Besoin d'un remontant? Que diriez-vous :

- de profiter d'un massage sur chaise gratuit?
- de tourner une roue de fortune pour gagner un prix à coup sûr?
- de participer à un tirage de prix de participation?

Échappez aux « blues » de l'automne et prenez la pause La Capitale!

Vous êtes attendus en grand nombre, de 9 h à 16 h 30 :

- Le 16 novembre : entrée principale de l'Hôpital Fleurimont
- Le 17 novembre : cafétéria de l'Hôpital de Granby
- Le 21 novembre : près de la boutique des auxiliaires à l'Hôpital Brome-Missisquoi-Perkins

Profitez-en pour discuter avec les représentants de La Capitale et en apprendre plus sur les **avantages exclusifs** qu'ils vous offrent en tant qu'employés du CIUSSS de l'Estrie – CHUS!

## À L'AGENDA DES FONDATIONS

### 17 NOVEMBRE

**Au cœur de la vie**  
Fondation du CHUS  
Info : [ici.radio-canada.ca/estrie/au-cœur-de-la-vie](http://ici.radio-canada.ca/estrie/au-cœur-de-la-vie)



Pour connaître toutes les activités des fondations, consultez [santeestrie.qc.ca](http://santeestrie.qc.ca) | Fondations

## OPÉRATION PÈRE NOËL

### Un cadeau de Noël pour chaque enfant



La Fondation du Centre jeunesse de l'Estrie s'associe à Opération Père Noël pour offrir un Noël magique aux enfants défavorisés. Elle recrute actuellement des personnes qui voudraient agir comme père Noël pour un enfant.

Nous avons aussi besoin de vous, les intervenants qui offrez des services à ces jeunes défavorisés, afin de cibler ceux qui risquent de ne pas recevoir de cadeaux pour Noël.

En 2016, les pères Noël ont illuminé le Noël de 1039 enfants défavorisés en Estrie.

Ça vous intéresse? Lisez la nouvelle complète sur la page d'accueil de l'intranet.

La *VI*Etrine express est publiée par la Direction des ressources humaines, des communications et des affaires juridiques

#### Vous avez des sujets à proposer?

Écrivez-nous à [bulletinlavietrine.ciuusse-chus@ssss.gouv.qc.ca](mailto:bulletinlavietrine.ciuusse-chus@ssss.gouv.qc.ca)  
Informations complémentaires à [santeestrie.qc.ca](http://santeestrie.qc.ca)  
Icônes créés par flaticon.com

Prochain numéro : 20 novembre 2017

Centre intégré  
universitaire de santé  
et de services sociaux  
de l'Estrie – Centre  
hospitalier universitaire  
de Sherbrooke

Québec