

LA VIETRINE EXPRESS

Signature d'une convention de partenariat avec le CHU de Rennes et l'Université de Rennes 1



De gauche à droite (1^{re} rangée) : Patricia Gauthier, présidente-directrice générale du CIUSSS de l'Estrie – CHUS, Véronique Anatole-Touzet, directrice générale, Frédéric Rimattei, directeur général adjoint (2^e rangée) : Caroline Déclas, directrice adjointe des affaires médicales et des relations internationales, Dominique Perron, directrice des soins du CHUS de Rennes.

Notre établissement vient d'ajouter un autre partenariat international à sa liste d'ententes démontrant bien sa notoriété tant au Canada qu'à l'extérieur du pays. Notre présidente-directrice générale, madame Patricia Gauthier, s'est rendue à Rennes, en France, pour signer une convention-cadre de partenariat avec le CHU de Rennes et l'Université de Rennes 1.

L'officialisation de ce partenariat fait suite à la présence d'une délégation française dans notre établissement en août 2018 au cours de laquelle plusieurs similitudes avaient été relevées avec les établissements visiteurs. Il avait alors été convenu d'un partage mutuel de savoirs dans plusieurs secteurs, dont la coopération territoriale, le management, la recherche et l'enseignement.



SONDAGE LA VIETRINE ET LA VIETRINE EXPRESS

Nous compilons les résultats!

Du 22 octobre au 30 novembre 2018, vous avez été nombreux à remplir le sondage en ligne ou format papier. En tout, 1200 personnes partout sur le territoire ont pris le temps de nous dire ce qu'elles pensaient du journal *La ViEtrine* et de l'hebdomadaire *La ViEtrine express*. WOW! Et merci!

Nous sommes à compiler les résultats. Bientôt, nous déciderons des changements à apporter pour que ces outils reflètent encore mieux notre communauté interne. Nous vous tiendrons au courant.

Encore merci à tous les répondants!

NOMINATION

PASCALE BERNARD

Chef de service en milieu d'hébergement (RLS des Sources, CHSLD d'Asbestos), DPSAPA

DOMINIQUE GAUTHIER

Chef de service du Bureau de projets et relation clientèle, DRIT

EMPLOIS POUR ÉTUDIANTS

C'est le temps de poser sa candidature!

Faites partie de l'équipe!

Vous connaissez des étudiants qui ont leur diplôme d'études secondaires et qui seront disponibles pour travailler cet été? **Invitez-les à visiter besoindevous.ca**. La section « **Emplois pour étudiants** » propose d'intéressantes offres pour la saison estivale. Des défis stimulants et bien rémunérés, en plus d'être une bonne façon de commencer à se tailler une place dans l'organisation.

Faites circuler le mot : pour un emploi étudiant chez nous, c'est maintenant qu'il faut postuler!

PERSONNEL DE BUREAU, TECHNICIENS ET PROFESSIONNELS DE L'ADMINISTRATION



Entrée en vigueur des dispositions locales

Considérant les travaux préparatoires nécessaires à l'entrée en vigueur des nouvelles dispositions locales, le CIUSSS de l'Estrie – CHUS et le syndicat SPACEC-CSN ont convenu que celles-ci seront appliquées à compter du 31 mars 2019.

Rappelons qu'il a aussi été convenu avec le syndicat FIQ-SPSCE que les dispositions locales pour les employés de la catégorie 1, soit les infirmières, infirmières auxiliaires, inhalothérapeutes et perfusionnistes entreront aussi en vigueur le 31 mars prochain. Des travaux sont actuellement en cours afin d'actualiser ces nouvelles dispositions. Un plan de communication est aussi en élaboration de sorte que de l'information commencera à être diffusée sous peu, et ce, graduellement d'ici leur entrée en vigueur.



CALENDRIERS DES CONGÉS FÉRIÉS

Les calendriers des **congés fériés 2019-2020** (du 1^{er} juillet 2019 au 30 juin 2020) sont maintenant disponibles sur le **site Web PRASE**,

à la section Congés | Vacances

Les ententes locales de la catégorie 1 et la catégorie 3 ayant été convenues, le personnel de ces catégories pourra consulter le calendrier de congés fériés unique.

Pour le personnel de la catégorie 2 et la catégorie 4, les ententes locales n'étant pas conclues au moment de cette parution, les calendriers sont présentés en fonction des ententes locales de chaque ex-établissement. Ces calendriers pourraient être modifiés selon ce qui sera convenu dans les nouvelles ententes locales.



DANS LES MÉDIAS

Agir pour et avec l'usager dans une revue française

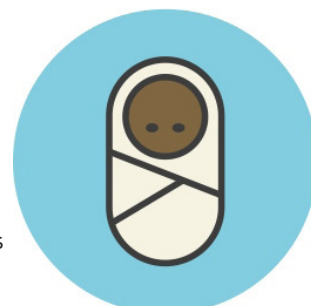
La prestigieuse revue française **Gestions hospitalières**, qui s'adresse principalement aux gestionnaires de la santé et des services sociaux, a consacré un numéro complet à ce qui est appelé en France, l'expérience patient. Un **article** est consacré aux efforts que notre établissement déploie et à notre modèle de gestion de la performance ou le cœur de nos services sont articulés autour du Agir pour et avec l'usager, les proches et la population.

FORUM

« Repérer, référer, mobiliser : pour un meilleur parcours de vie des tout-petits »

Ce qui se fait en périnatalité ici et dans les pays en développement vous intéresse? Inscrivez-vous au forum du 31 mai prochain organisé par le Carrefour de solidarité internationale (CSI), le CIUSSS de l'Estrie – CHUS et l'Université de Sherbrooke. Plusieurs panélistes de nos équipes y seront présents ainsi que d'autres du Mali et du Pérou.

Détails sur le site Internet du CSI : csisher.com/forum



LES CALENDRIERS DE CONFECTION DES HORAIRES 2019 SONT DISPONIBLES



À la suite de la conclusion récente des ententes locales avec les partenaires syndicaux FIQ et CSN, les calendriers de confection des horaires sont maintenant uniformisés pour l'ensemble du CIUSSS de l'Estrie – CHUS, pour les catégories d'emploi 1 et 3 (le personnel en soins infirmiers et cardiorespiratoires, le personnel de bureau, les techniciens et les professionnels de l'administration).

Pour les catégories d'emploi couvertes par les instances syndicales SCFP et APTS, les calendriers doivent encore être faits par anciens établissements, et ce, jusqu'à la conclusion du processus de négociations.

Les calendriers sont disponibles au www.santeestrie.qc.ca/carrieres/nouveaux-employes

GALA D'EXCELLENCE

Proposez des candidatures du **4 février au 5 avril**
6 catégories, 3 gagnants par catégorie!

Programme d'aide aux employés
Un seul numéro 1 800 361-2433



La *VIETrine express* est publiée par la Direction des ressources humaines, des communications et des affaires juridiques.

Vous avez des sujets à proposer?

Écrivez-nous à bulletinlavietrine.ciusse-chus@ssss.gouv.qc.ca
Informations complémentaires à santeestrie.qc.ca
Icônes créés par flaticon.com

Prochain numéro : 25 février 2019

À L'AGENDA DES FONDATIONS

22 FÉVRIER – BILLETS EN VENTE

Souper spaghetti-crêpes

Fondation du CSSS des Sources

Info : santeestrie.qc.ca

Téléphone : 819 879-7158, poste 39311



FÉVRIER À MAI – BILLETS EN VENTE

Tirage-Loto-Fondation

Fondation du Centre hospitalier de Granby

Info : fondationchg.org

FÉVRIER – BILLETS EN VENTE

Grand tirage de la santé Desjardins

Fondations partenaires :

- Fondation du CHUS
- Fondation du CSSS du Granit
- Fondation du CSSS du Val-Saint-François
- Fondation Vitae
- Fondations des CLSC et CHSLD du HSF
- Fondation du CSSS des Sources
- Fondation du CSSS de la MRC-de-Coaticook
- Fondation de l'Hôpital de Memphrémagog
- Fondation du Centre hospitalier de Granby
- Fondation du Centre jeunesse de l'Estrie
- Fondation du Centre de réadaptation Estrie

Info : fondationchus.org

Pour connaître toutes les activités des fondations, consultez santeestrie.qc.ca | Fondations

Centre intégré
universitaire de santé
et de services sociaux
de l'Estrie – Centre
hospitalier universitaire
de Sherbrooke

Québec