

Le *lien* s'adresse à l'ensemble de la communauté du Centre intégré universitaire de santé et de services sociaux de l'Estrie – Centre hospitalier universitaire de Sherbrooke (CIUSSS de l'Estrie – CHUS). De l'information complémentaire sur la transformation est disponible à santeestrie.qc.ca.

Réorganisation clinique : le personnel demeure rattaché au même gestionnaire

Comme annoncé dans le dernier numéro du *lien*, les cadres cliniques qui se trouvaient en processus de remplacement connaîtront dans la semaine du 26 octobre prochain le poste qui leur est réservé. Toutefois, ces gestionnaires, ainsi que les personnes qui occupent des fonctions d'intérim ou des cumuls de fonctions, conserveront leurs fonctions actuelles jusqu'en début d'année 2016, et pourront donc préparer la transition, s'il y a lieu, pendant environ trois mois. D'ici là et jusqu'à avis contraire, tous les membres du personnel demeurent rattachés à leur gestionnaire actuel, et cela, même si celui-ci a un statut intérimaire.

Des tournées s'organisent



Afin de bien expliquer les contours des nouvelles directions cliniques, une tournée des installations est en préparation. Les directeurs généraux adjoints, les directeurs ou les directeurs adjoints, iront rencontrer le personnel des directions cliniques pour présenter les nouveaux organigrammes des directions dont ils ont la responsabilité. En attendant, les organigrammes sont disponibles dans le portail intranet : **CIUSSS de l'Estrie – CHUS > Organigrammes > Organigrammes des directions cliniques** et dans le site web santeestrie.qc.ca | **Qui sommes-nous? | Organigrammes**

Restez à l'affût pour connaître les dates de tournée.

Une deuxième tournée du Bureau de direction

Après une première tournée dans les anciens établissements au printemps dernier, Patricia Gauthier, présidente-directrice générale, et les autres membres du Bureau de direction préparent une nouvelle tournée dans différentes installations du grand territoire de notre CIUSSS. Occasion privilégiée d'échanges et de partages, cette seconde tournée aura lieu à la fin de novembre et au début de décembre, puis une troisième tournée suivra au printemps 2016. Des détails vous seront fournis au cours des prochaines semaines.

Nominations au sein des directions administratives



La Direction des services techniques accueille un nouveau gestionnaire, et un autre accepte de nouvelles fonctions. Il s'agit de Benoît Tremblay, nommé chef du secteur du fonctionnement et des installations matérielles (Hôpital Fleurimont) et de Hugo Morin-Veilleux, chef des services d'hygiène, salubrité et buanderie-lingerie, qui devient responsable des installations suivantes : complexe Saint-Vincent-de-Paul, CLSC, centres de réadaptation, et bureaux de Sherbrooke.

Félicitations!



Séance publique du conseil d'administration

C'est le jeudi 29 octobre prochain, de 16 h à 18 h, qu'aura lieu la première séance publique du conseil d'administration (C. A.) de notre CIUSSS, à l'auditorium du complexe Saint-Vincent-de-Paul à Sherbrooke. Le calendrier des prochaines rencontres sera disponible sous peu. Soulignons qu'au cours de l'année, les rencontres du C. A. se déplaceront dans différentes installations de notre territoire afin de permettre aux administrateurs de découvrir les installations de tous les réseaux locaux de services de notre établissement.



La campagne Centraide 2015 se poursuit et votre générosité est sollicitée! Visitez la page d'accueil du portail intranet.



Centraide
Estrie
Nous tous, ici

Moyens de pression des syndicats

Les syndicats du Front commun ont annoncé qu'ils auraient recours à des périodes de grève comme moyen de pression dès le 28 octobre prochain, notamment dans le réseau de la santé et des services sociaux. La direction du CIUSSS de l'Estrie – CHUS reconnaît le droit aux instances syndicales de déployer des moyens de pression respectant des balises telles que le respect, la sécurité et le professionnalisme. Par ailleurs, elle est confiante que les syndicats respecteront en tout temps le droit de la population de recevoir les services essentiels.

La direction a prévu des moyens pour assurer, pendant le recours à la grève, la continuité des services, le bon fonctionnement de l'établissement, des communications fluides et une bonne collaboration entre les directions.

Si vous avez des questions ou des inquiétudes, vous pouvez vous adresser à votre gestionnaire puisqu'il a accès à l'information mise à jour dans la zone réservée de l'intranet.



L'ancien établissement CRE reçoit une distinction internationale

L'ancien établissement Centre de réadaptation Estrie (CRE) a été désigné la semaine dernière « établissement Planetree avec distinction ». Il s'agit d'une rare distinction internationale du réseau Planetree puisque parmi les 500 membres de ce réseau dans le monde, seulement dix établissements ont reçu une telle distinction.

Ce prix est décerné aux établissements qui se démarquent par la qualité de leur leadership, par leur rayonnement à l'échelle régionale et internationale, et par leur capacité à innover et à travailler avec la communauté.

Il s'agit d'un accomplissement important découlant du travail réalisé depuis plusieurs années. Cette reconnaissance est à l'image de l'engagement et de la qualité des soins et des services qui sont au cœur des aspirations de toute la communauté du CIUSSS de l'Estrie – CHUS.



Forum des gestionnaires (Visioconférence mensuelle)

Quand? Le 22 octobre 2015, de 11 h à 12 h (visio suivie d'un *debriefing*)

Où? Voir la liste des salles dans la section de l'intranet réservée aux gestionnaires



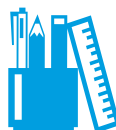
Prévention des infections nosocomiales et sécurité des usagers

C'est sous le thème « Les pratiques de base et la sécurité des personnes au cœur de notre quotidien » que se tiendra, du 26 au 30 octobre prochains, une semaine thématique sur la prévention des infections nosocomiales et la sécurité des usagers. Moment propice pour rappeler l'importance qu'accorde le CIUSSS de l'Estrie – CHUS à la sécurité, cette semaine thématique proposera des activités et des outils s'adressant à la communauté du CIUSSS, ainsi qu'aux usagers et à leurs proches. Pour les détails, surveillez la page d'accueil du portail intranet.



GUICHET UNIQUE DE SOUTIEN AUX CADRES

Nous rappelons à tous les gestionnaires qu'ils peuvent adresser leurs préoccupations et leurs questions au guichet unique de soutien aux cadres, soit par téléphone, au 819 346-1110, poste 18030, soit par courriel en consultant la section du portail intranet réservée aux gestionnaires.



Guide sur les normes visuelles et les communications

Notez qu'une mise à jour du *Guide sur les normes visuelles et les communications organisationnelles* a été déposée dans l'intranet le 5 octobre dernier. Veuillez remplacer votre version du Guide si vous l'avez téléchargé avant cette date. Portail intranet : **Boîte à outils > Normes visuelles > Téléchargez le Guide**



Pour communiquer avec les membres du Bureau de direction

Commentaires, suggestions ou questions pour Mme Gauthier ou un autre membre du Bureau de direction? Vous pouvez laisser un message vocal en composant le 819 780-2220, poste 42037, ou encore communiquez par courriel :

De l'interne : 05 CIUSSSE-CHUS Transformation (dans l'annuaire CIUSSSE-CHUS de Lotus)

De l'externe : transfo.ciusse-CHUS@sss.gouv.qc.ca



Le lien est publié par la Direction des ressources humaines, des communications et des affaires juridiques
Prochain numéro : **26 octobre 2015**
Vous avez des sujets à proposer? Écrivez-nous à bulletinlelien.ciusse-CHUS@sss.gouv.qc.ca
Informations complémentaires à santeestrie.qc.ca
Icônes créés par Freepik de www.flaticon.com

Centre intégré
universitaire de santé
et de services sociaux
de l'Estrie – Centre
hospitalier universitaire
de Sherbrooke

Québec

