

Le lien s'adresse à l'ensemble de la communauté du Centre intégré universitaire de santé et de services sociaux de l'Estrie – Centre hospitalier universitaire de Sherbrooke (CIUSSS de l'Estrie – CHUS). De l'information complémentaire sur la transformation est disponible à santeestrie.qc.ca.



la structure d'encadrement administrative complétée en moins de 100 jours



Nous avons le plaisir cette semaine de vous annoncer dix-sept nouvelles nominations dans les secteurs administratif et clinique. Tous des gens de qualité qui adhèrent aux valeurs du CIUSSS de l'Estrie – CHUS (l'adaptabilité, l'engagement et l'humanisme) et qui en seront de fiers porteurs auprès de leurs équipes. Félicitations et bienvenue!

La mise en place de la structure avance bien, et dans les temps. Ce 5 juin, nous afficherons environ 90 postes de cadres intermédiaires du côté administratif. Notre objectif est que la structure admi-

nistrative soit complétée et connue au plus tard le 30 juin. Du côté clinique, la plupart des directeurs et des directeurs adjoints étant maintenant nommés, l'organisation et les trajectoires de soins et de services de chaque secteur d'activité seront établis au cours de l'été. Le processus de nominations cliniques reprendra cet automne.

Patricia Gauthier
Présidente-directrice générale (PDG)

les visites prévues le 3 juin déplacées au 8 juin

- Installations du Centre de réadaptation de l'Estrie, du Centre jeunesse de l'Estrie, du CRDITED de l'Estrie et du Centre de réadaptation en dépendance de l'Estrie

Détails des horaires à venir dans les installations.



notre plan d'organisation en bref

Voici les plus récentes nominations. Consultez le plan d'organisation détaillé à santeestrie.qc.ca.



Denis Beaulieu
Commissaire aux plaintes et à la qualité des services



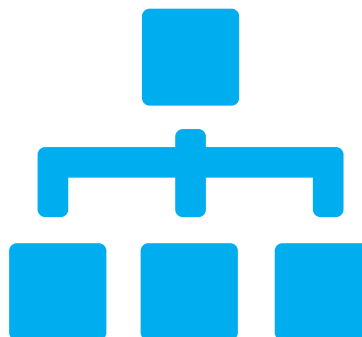
Émilie Guévin
Commissaire adjointe



Jean-Luc Gosselin
Commissaire adjoint



Yves Bélanger
Commissaire adjoint



» suite des nominations au verso

Certains postes de directeurs adjoints n'ont pas encore été comblés. Ils sont disponibles à tous les cadres et hors cadres du réseau, que leur poste ait été aboli ou non. Tous les postes offerts se trouvent sur le site santemontreal.qc.ca.

» nouvelles nominations



»
Patricia Gauthier
PDG



Sylvain Bernier
Directeur administratif
de la recherche



»
Mélissa Généreux
Directrice de la santé publique



Donald Massicotte
Directeur adjoint du
programme santé
publique



»
Lynda Périgny
Directrice du programme jeunesse



Johanne Fleurant
Directrice adjointe,
secteur périnatalité et
petite enfance



Manon Allard
Directrice adjointe,
secteur services scolaires
et jeunes en difficulté



»
Sylvie Moreault
Directrice du programme soutien à
l'autonomie des personnes âgées



Sylvie Quenneville
Directrice adjointe



Maryse Trudeau
Directrice adjointe



»
Murray McDonald
Directeur des programmes santé
mentale et dépendance



Andrée Duquette
Directrice adjointe



»
Lise Montagne
Directrice des soins infirmiers



Lise St-Pierre
Directrice adjointe,
volet regroupement des
clientèles hospitalisées



Robin-Marie Coleman
Directrice adjointe, volet
qualité et évolution de la
pratique professionnelle



»
Rémi Brassard
Directeur des services
multidisciplinaires



Jean Delisle
Directeur adjoint,
qualité et évolution de
la pratique



»
Lyne Cardinal
Directrice des services généraux



Chantal Gariépy
Directrice adjointe



»
Bruno Petrucci
Directeur qualité, audit,
performance, éthique



Nathalie Léonard
Directrice adjointe,
qualité et sécurité des
soins



»
Jean Ferland
Directeur des services techniques



Carole Larose
Directrice adjointe, volet
infrastructures



»
Pierre-Albert Coubat
Directeur des ressources financières
et logistique



Johanne Doré
Directrice adjointe, volet
ressources financières



Le lien est publié par la Direction des ressources humaines, des communications et des affaires juridiques
Prochain numéro : **8 juin 2015**
Vous avez des sujets à proposer? Écrivez-nous à bulletinlien.ciussse-chus@sss.gouv.qc.ca
Informations complémentaires à santeestrie.qc.ca
*Icônes créés par Freepik de www.flaticon.com

Centre intégré
universitaire de santé
et de services sociaux
de l'Estrie – Centre
hospitalier universitaire
de Sherbrooke

Québec 